

La asesoría de trivo no tiene costo y el apoyarte con trivo no incrementa el precio de los bienes.  
Pregunta por los certificados de garantía de cada constructora.



Encontremos  
tu nuevo espacio,  
**juntos.**

[trivo.com.ec](http://trivo.com.ec)

La Central de proyectos de Quito te  
presenta esta opción disponible en la ciudad:







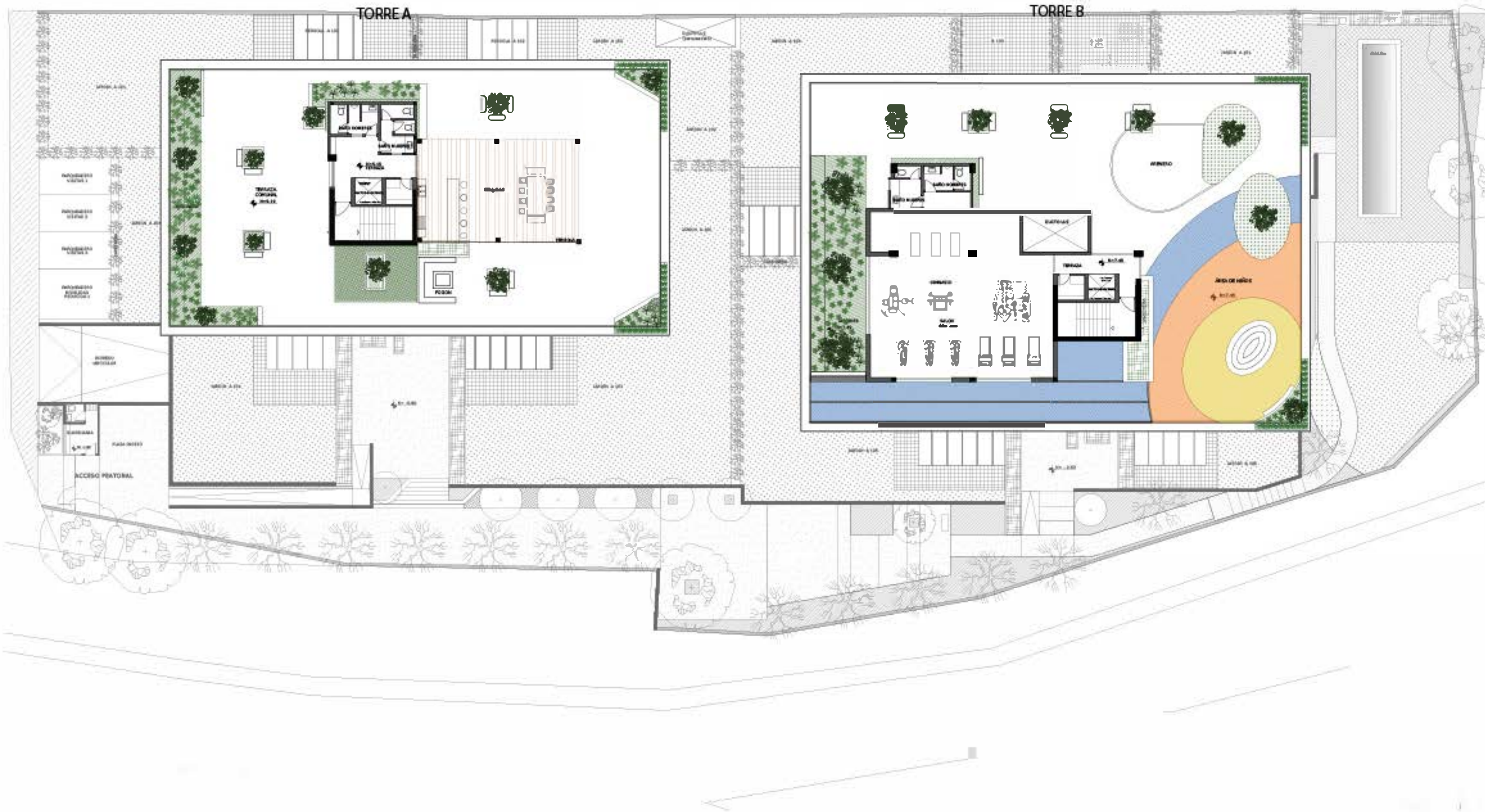
CUENTA CON AMPLIOS ESPACIOS COMUNALES TOTALMENTE EQUIPADOS

- SUBSUELO:**
- LOCKERS PARA PERSONAL DE SERVICIO
  - ESTACIONAMIENTO CUBIERTO PARA CADA DEPARTAMENTO
  - BAÑOS DE PISCINA
  - BODEGA PARA CADA DEPARTAMENTO

- PLANTA BAJA:**
- PISCINA
  - LOBBES TOTALMENTE DECORADOS
  - GRANDES AREAS VERDES

- TERRAZA TORRE A:**
- ZONA BBQ / BAR
  - TERRAZA COMUNAL CON JARDINES
  - AREA RECREATIVA CON FOGÓN
  - BATERIAS SANITARIAS

- TERRAZA TORRE B:**
- GIMNASIO
  - AREA DE JUEGOS PARA NIÑOS
  - JARDINES





# ÁREAS COMUNALES

## LOBBY





## ÁREA BBQ





# PISCINA





GIMNASIO





# ÁREA DE NIÑOS





# DEPARTAMENTOS

## ACABADOS DEPARTAMENTOS

Los departamentos comparten una idea y concepto fundamental; crear espacios útiles y funcionales con una dimensión estética para que así el usuario tenga sensaciones agradables y una buena calidad de vida.

Con el diseño y distribución optimizamos al máximo los espacios para crear ambientes amplios y abiertos. Para esto utilizamos colores, texturas y formas para enfocarnos en el estilo minimalista pero creando ambientes cálidos.

Las cocinas son de tipo americano con la particularidad de estar unida al área social creando un espacio único y de mucha amplitud, los muebles son de melamínico estilo maderado claro combinado con blanco.

Todas las puertas y barrederas de cada departamento son lacadas de color blanco, combinado con un piso de porcelanato español de color gris claro vetado creando un entorno elegante y una zona

de relax acogedora, sofi:lcada de mucha luminosidad y fácil de combinar. Las ventanas tienen perfilera de color blanco de pvc y son extensas para crear luz natural.

Los muebles de closets y baños fueron diseñados con maderado claro que da la sensación de tranquilidad y relajación en los ambientes en los que se integran.

Los materiales escogidos se caracterizan por la extrema simplicidad de sus formas, líneas puras, espacios despejados y colores neutros para crear un ambiente con equilibrio y armonía.

Se va a utilizar colores puros con superficies o fondos monocromáticos de tonos suaves, alturas de techo y puertas superiores a lo normal para transmitir amplitud y sensaciones de confort al usuario.







CALLE JOSÉ ROBLES

TORRE A

TORRE B



RAMPA DE ACCESO VEHICULAR A RUTA VIVA

PLANTA BAJA  
P50 1







PLANTA BAJA  
DEPT B. 101-102-103-104-105-106

TORRE B







TORRE A

TORRE B

CALLE JOSÉ ROBLES



RAMPA DE ACCESO VEHICULAR A RUTA VIVA

PLANTA TIPO  
P50 2 Y3



PLANTA TIPO

DEPT A. 201-202-203-204-205  
301-302-303-304-305

TORRE A











BAÑOS Y AREA DE SERVICIO



BAÑOS COMUNALES PISCINA

PLANTA SUBSUELO









La central de  
proyectos  
de Quito

*¿Deseas agendar una cita?*

**Confírmala ahora con tu asesor trivo**

[www.trivo.com.ec](http://www.trivo.com.ec)

02-2555882

093-927-0779