



El centro
inmobiliario
de Guayaquil

La central de proyectos de Guayaquil te presenta
esta opción disponible en la ciudad:

*Nuestra asesoría no tiene ningún costo
y no incrementa el precio de los bienes.

VIVE DIFERENTE
con la seguridad y confort
QUE TU FAMILIA SE MERECE



CASAS
DESDE **\$39,000**



Se construye en Portoviejo la más moderna urbanización privada. Con imponentes áreas verdes, parques y una plaza comercial en la entrada para comodidad de todos sus habitantes.

Casas de 2 y 3 dormitorios
desde 36.64 m²



Es el lugar ideal para olvidarse del mundo exterior y encontrar la seguridad, paz y comodidad en tu propio hogar.

Ubicada en en el Km. 4.5 Vía Portoviejo- Manta, cuenta con casas de 2, 3 y 4 dormitorios, amplios parques con áreas verdes, un centro comercial, canchas deportivas y otros servicios que la hacen un gran proyecto para toda la familia.

Modelo Esmeralda
 Modelo Perla
 Modelo Amatista
 Modelo Rubí
 Modelo Rubi I
 Modelo Ambar
 Modelo Ambar I
 Modelo Opalo
 Modelo Opalo I

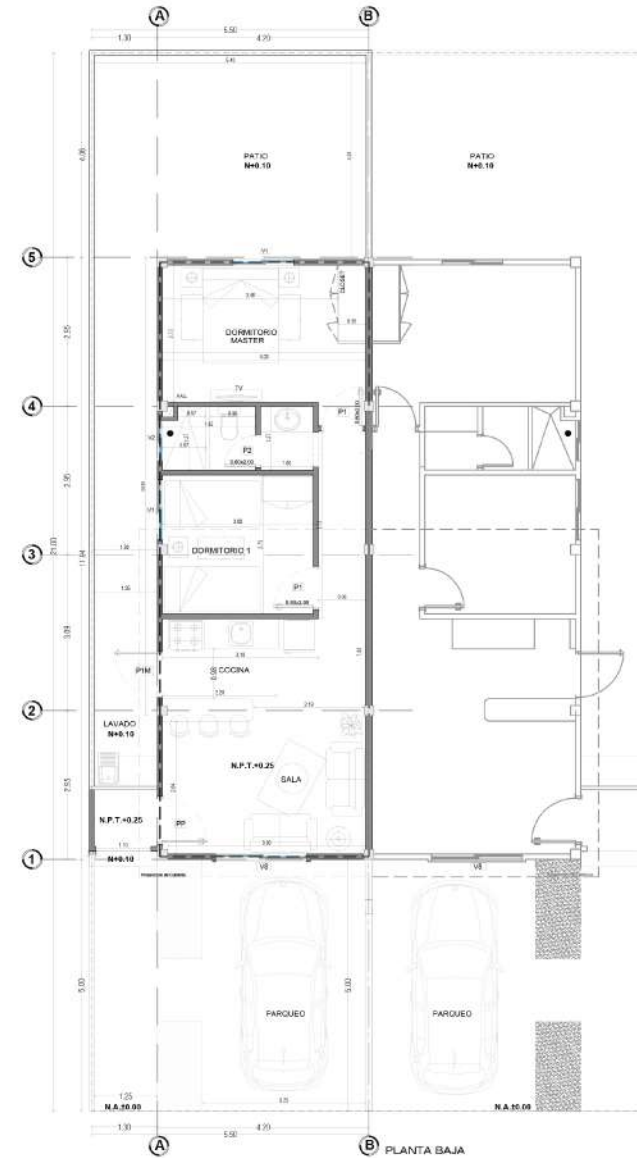


MODELO	TERRENOS	MTS TERRENO	Mts2 CONSTRUCCION	DORMITORIOS	BANOS	PLANTAS	Mts2 P1	Mts2 P2	COLOR EN PLANO
AMBAR	6.00 X 16	96	36.64	2	1	1	36.64		CAFÉ
AMBAR I	6.00 X 16	96	46.82	3	1	1	46.82		CAFÉ
OPALO	6.00 X 16	96	38.3	2	1	1	38.3		TURQUESA
OPALO I	6.00 X 16	96	45.2	3	1	1	45.2		TURQUESA
ESMERALDA	5.50 X 21	115.5	48.93	2	1	1	48.93		NARANJA
PERLA	6.00 X 16	96	50.69	2	1	1	50.69		LILA
AMATISTA	6.50 x 16	104	58.69	3	2	1	58.69		ROJO
RUBI	6.50 x 16	104	69.85	3	2	2	50.02	19.83	ROJO
RUBI I	6.50 x 16	104	85.93	4	2	2	50.02	35.91	ROJO

CASA MODELO ESMERALDA

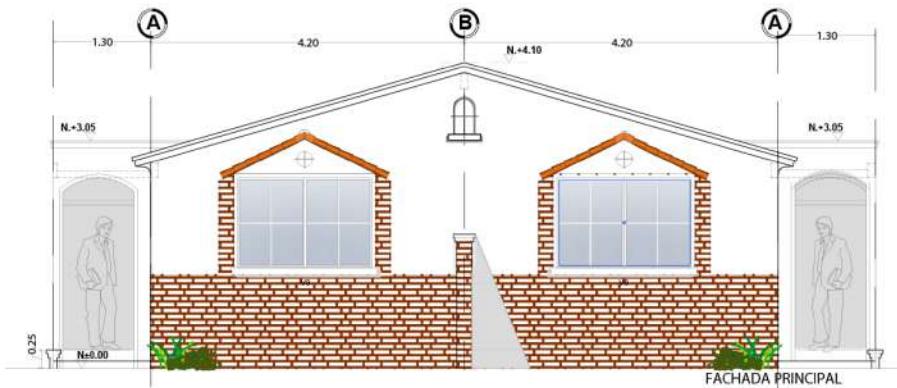


CASA MODELO ESMERALDA | 48.93 m² • 2 dorm. / 1 baños



PLANTA BAJA 48.93 m²

● MODELO ESMERALDA ESMERALDA I



CASA MODELO PERLA



CASA MODELO PERLA | 50.69 m² • 2 dorm. / 1 baños



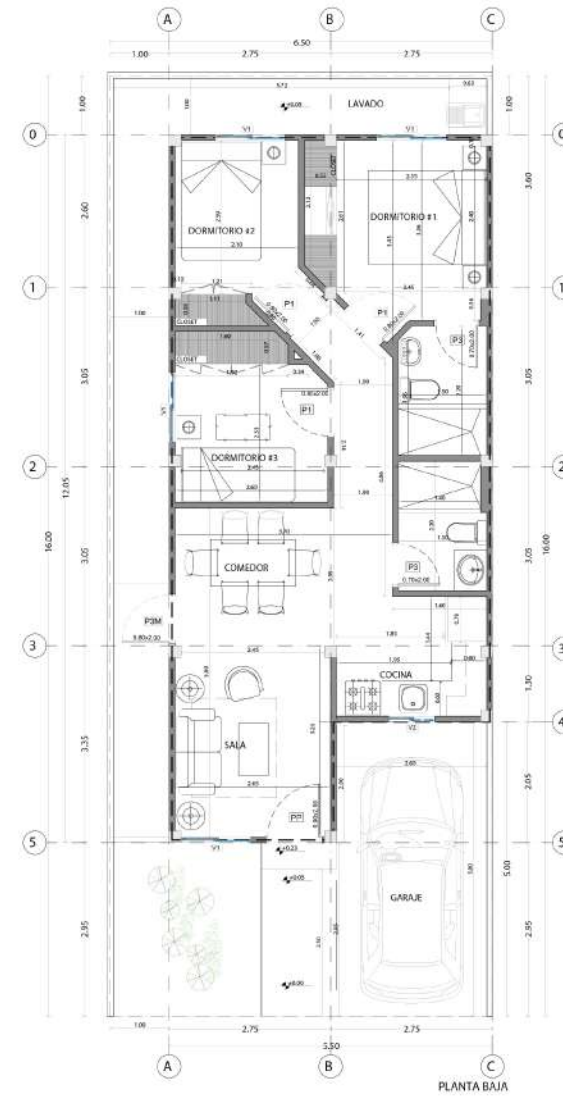
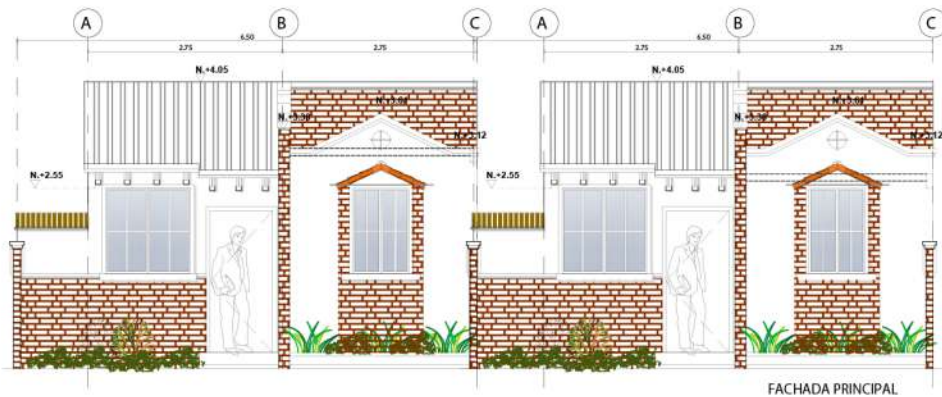
● MODELO PERLA - PERLA I



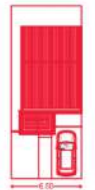
CASA MODELO AMATISTA



CASA MODELO AMATISTA | 58.69 m² • 3 dorm. / 2 baños



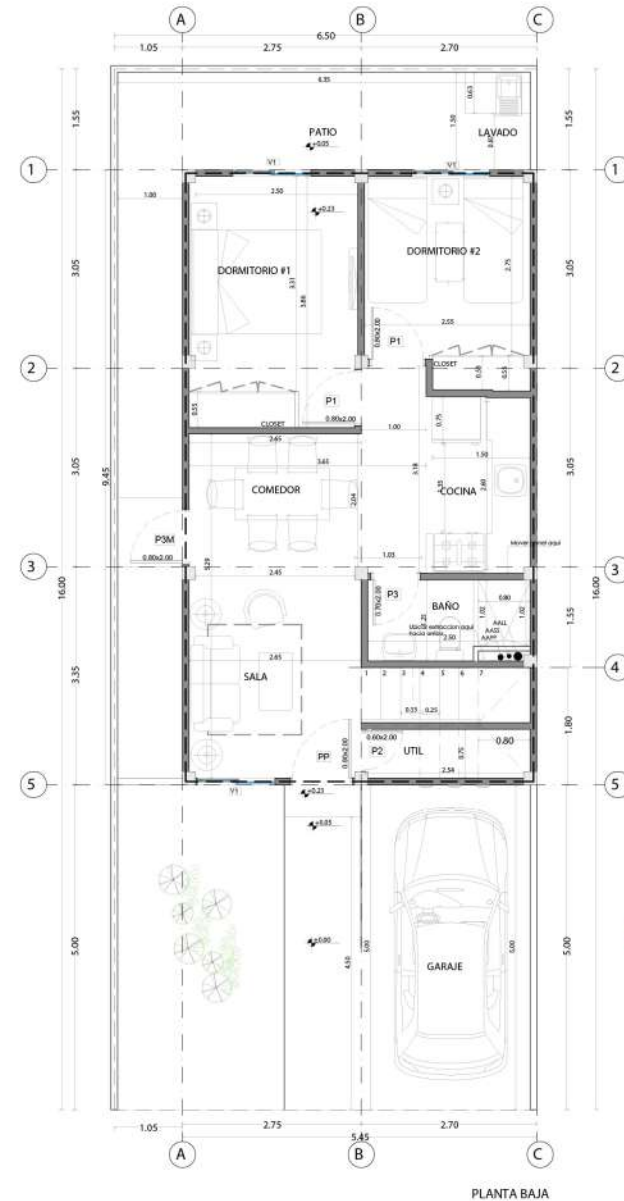
● MODELO AMATISTA



CASA MODELO RUBI



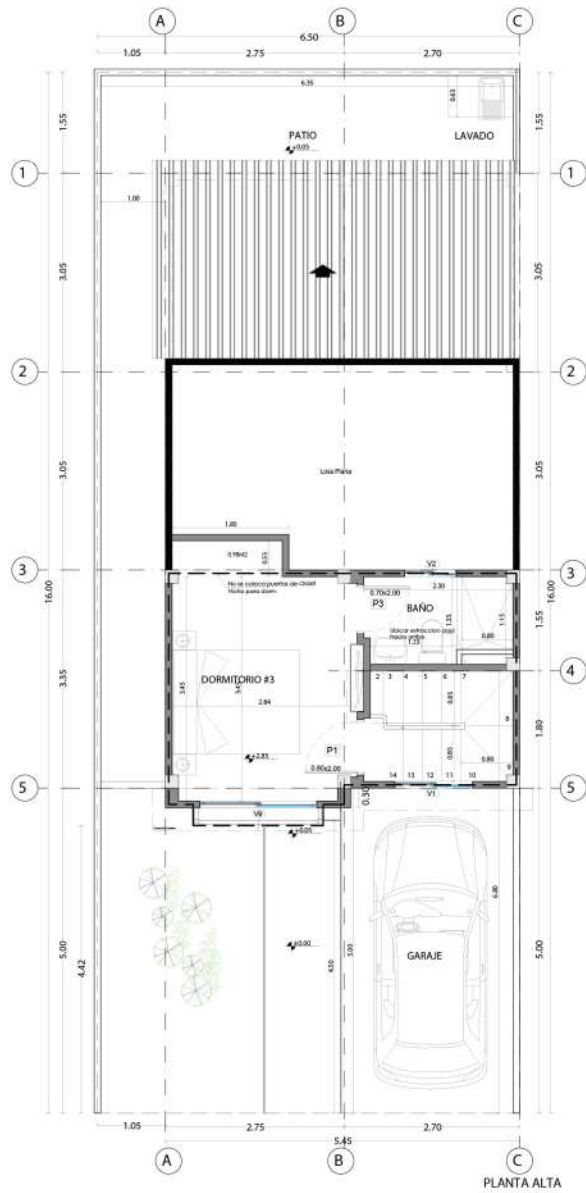
CASA MODELO RUBI | 69.85 m² • 3 dorm. / 2 baños



● MODELO RUBI - RUBI I



CASA MODELO RUBI



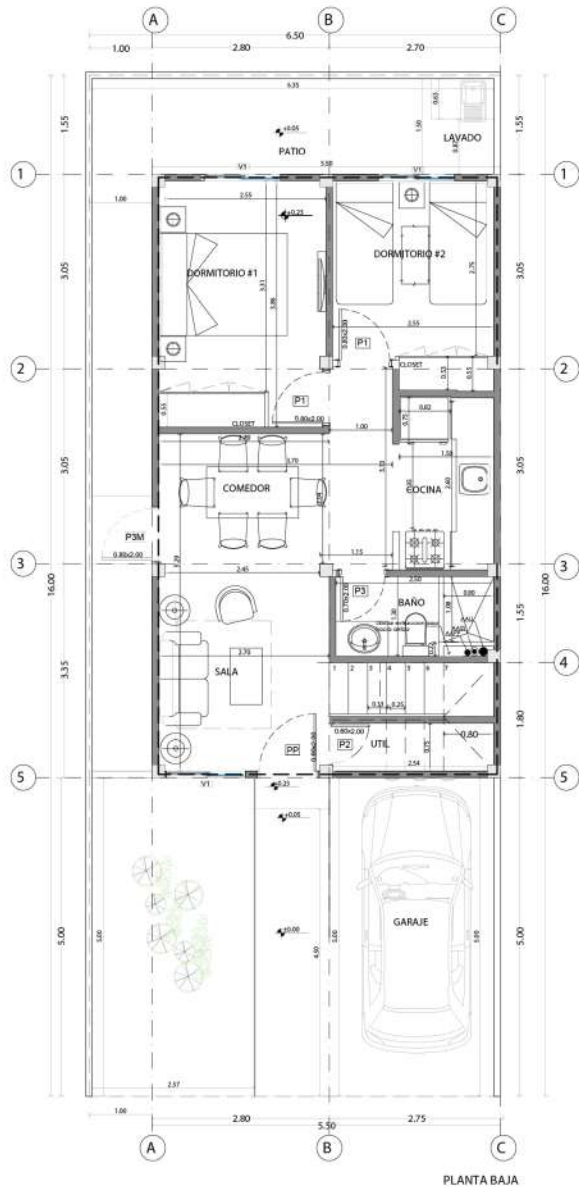
● MODELO RUBI - RUBI I



CASA MODELO RUBI I | 85.93 m² • 4 dorm. / 2 baños

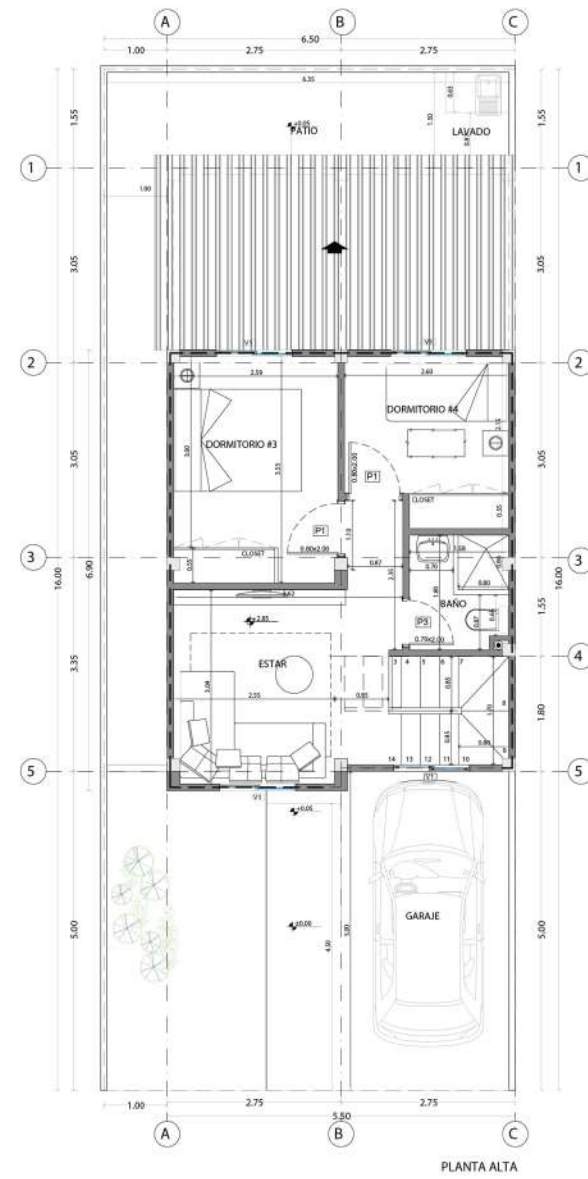


CASA MODELO RUBI I



PLANTA BAJA 50.02 m²

CASA MODELO RUBI I

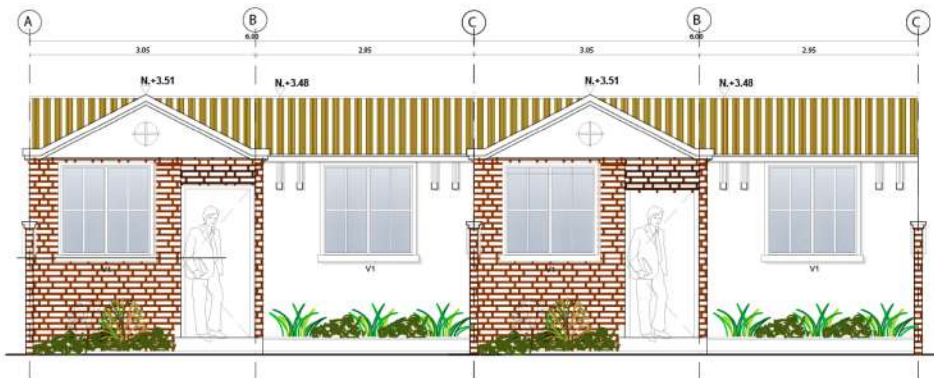


PLANTA ALTA 35.91 m²

CASA MODELO AMBAR



CASA MODELO AMBAR | 36.64 m² • 2 dorm. / 1 baños



PLANTA BAJA 36.64 m²

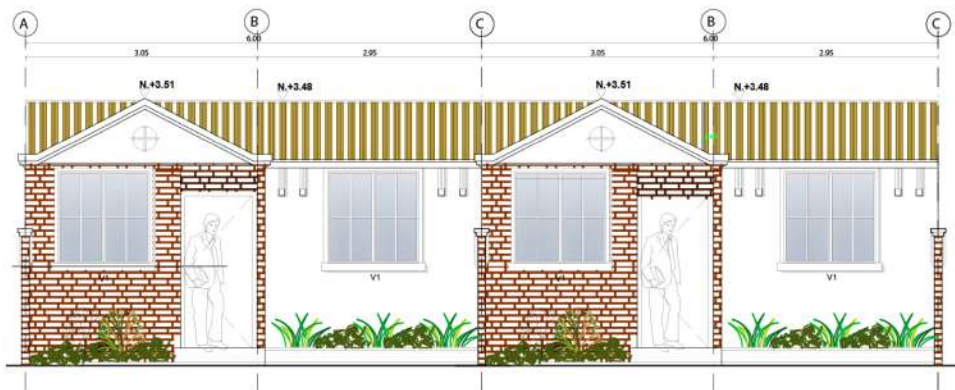
● MODELO AMBAR-AMBAR I



CASA MODELO AMBAR I



CASA MODELO AMBAR I | 46.82 m² • 3 dorm. / 1 baños



PLANTA BAJA 46.82 m²

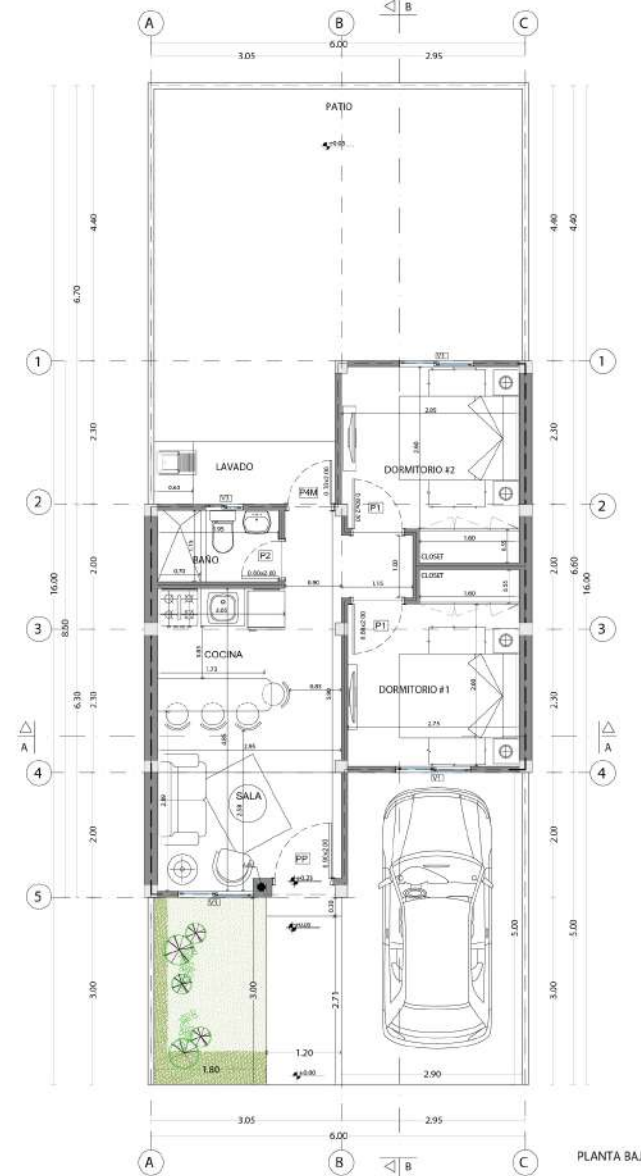
● MODELO AMBAR-AMBAR I



CASA MODELO OPALO



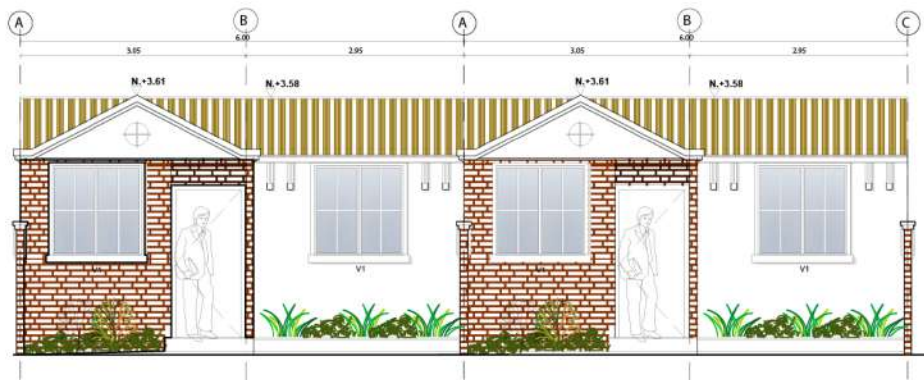
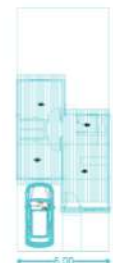
CASA MODELO OPALO | 38.30 m² • 2 dorm. / 1 baños



PLANTA BAJA

PLANTA BAJA 38,30 m²

MODELO OPALO-ÓPALO I



CASA MODELO OPALO I

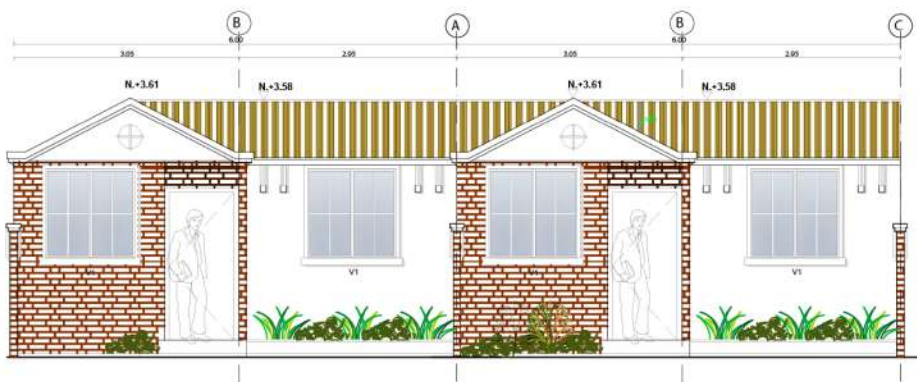
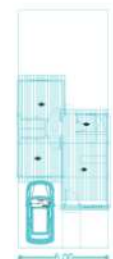


CASA MODELO OPALO I | 45.20 m² • 3 dorm. / 1 baños



PLANTA BAJA 45.20 m²

MODELO
ÓPALO-ÓPALO I



Plano Urbanístico

URBANIZACION

132.686,73m²



NOMENCLATURA DE VILLAS UNIDADES Y PORCENTAJES GENERALES



VILLAS MODELO QUE CABEN EN SOLARES NUMERO DE SOLARES Y MANZANAS ESC: 1_1250

Plano Urbanístico

URBANIZACION

132.886,73m²



DIMENSIONES - AREA DE SOLARES

ESC: 1__1250

Área social :

Piscinas, canchas deportivas. Pérgolas





CONTÁCTANOS HOY
Y EMPIEZA A DISFRUTAR DE
UN NUEVO ESTILO DE VIDA.

Contáctanos hoy y empieza a disfrutar de un nuevo estilo de vida.

Km. 4.5 Vía Portoviejo - Manta


¿Te gustaría agendar una cita?


Confírmala ahora con tu asesor Trivo



El centro
inmobiliario
de Guayaquil

www.trivo.com.ec

 02-2555882

 093-927-0779

 @trivoEC

 @trivo_ec