



El centro
inmobiliario
del Ecuador
trivo.com.ec

La central de proyectos del Ecuador te presenta esta
opción disponible en la ciudad

*Nuestra asesoría no tiene ningún costo y no incrementa el precio de los bienes.

Desde \$69.500

- ✓ Departamentos de 1, 2 y 3 dormitorios
- ✓ Locales / oficinas comerciales

**ii HUERTOS TERRAZA
con riego automático
utilizando agua reciclada
de duchas!!**



UBICACIÓN

- A tres cuadras de la Universidad Central
- **Cerca de Todo**
- Varias Líneas de Transporte cerca
- Rodeado de todos los servicios: parques, bancos, escuelas, supermercados



AMENITIES

- Plaza pública arborizada con espacios de encuentro
- Hall de ingreso de diseño
- Recepción general para locales y oficinas en mezanine
- Salón de usos múltiples
- Gimnasio
- Kids zone



AMENITIES

- Terraza verde
- Juegos infantiles
- Zona de BBQ
- Área de juegos
- Sala Lounge con eco chimenea



SALA LOUNGE, ECO CHIMENEA Y ZONA DE JUEGOS

SERVICIOS

- Guardianía en planta baja
- Circuito cerrado de televisión en los accesos del edificio
- Dos ascensores con acceso controlado para cada piso
- Cisterna más cuarto de máquinas
- Generador eléctrico para áreas comunales
- Parqueadero de visitas en subsuelo
- Parqueadero para lavado de auto con reutilización de aguas lluvia
- Parqueadero para bicicletas
- Reciclaje de agua de duchas para: llenado de inodoros, riego automático de huertos, plaza pública y jardines
- Reducción del consumo de agua potable en 40%
- Huertos terraza en el 80% de departamentos



COMPONENTE ECOLÓGICO

- Riego por goteo de huertos terraza y jardines con agua reciclada de duchas
- Sistema de iluminación led en áreas comunales
- Mamposterías livianas con tecnología Steel Panel (tecnología chilena) reduciendo el riesgo de sismos y la producción de escombros de construcción
- Plaza pública y aceras arborizadas con riego utilizando agua reciclada



HUERTO URBANO EN ALTURA



**¡Visita nuestro
DEPARTAMENTO MODELO
y descubre tu nuevo hogar!**

Desde \$69.500



Sala - Comedor



Sala - Comedor



Sala - Terraza



Huerto Terraza



Dormitorio Máster



Dormitorio Máster



Dormitorio 1



Dormitorio 2



Baño Máster



Baño Compartido

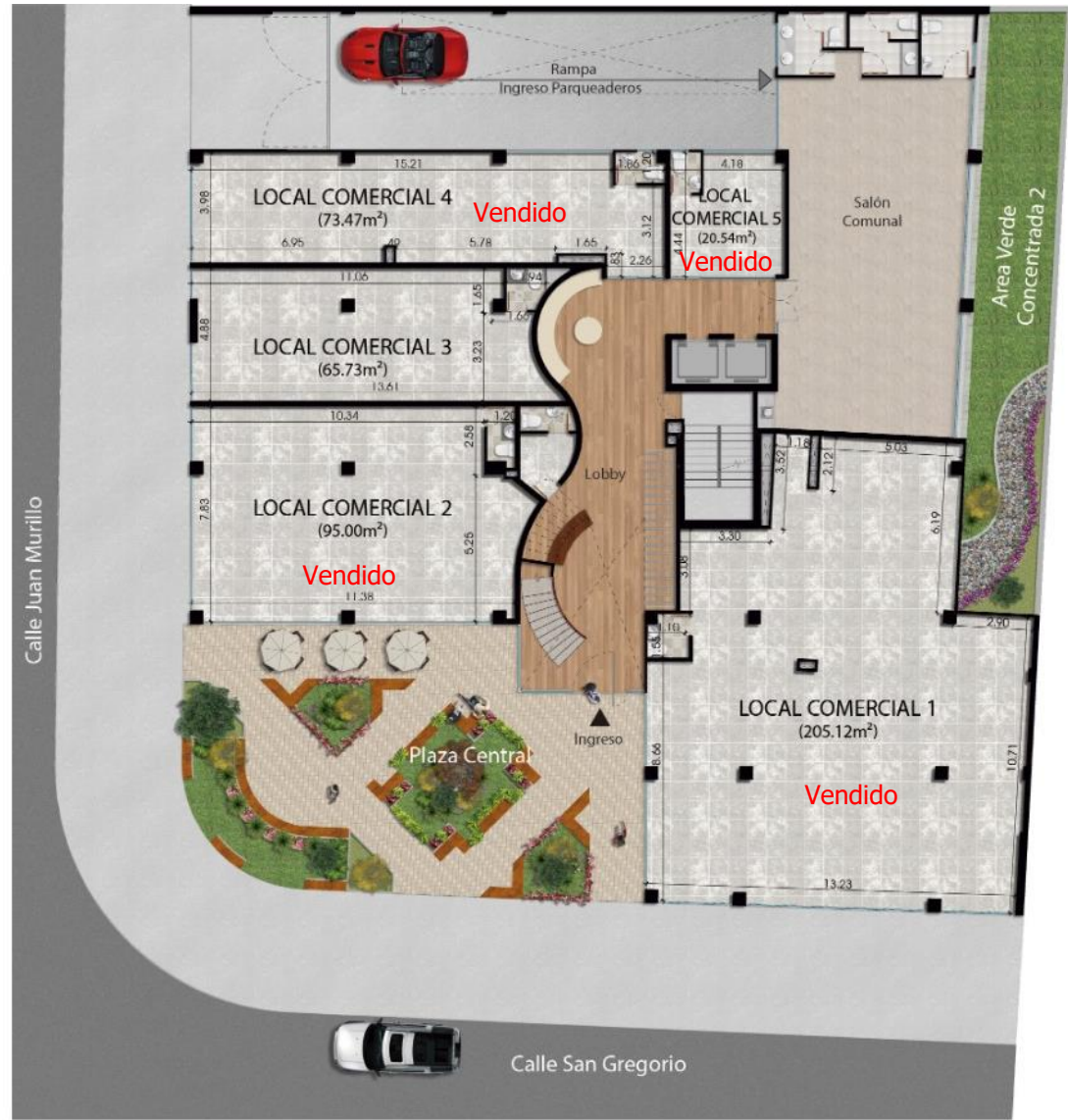
An architectural rendering of a modern, multi-story residential or commercial building. The building features a mix of grey and white facades, large glass windows, and prominent balconies with glass railings. Many of the balconies are lush with green plants, giving the building a vertical garden appearance. The building is set against a bright blue sky with light clouds. In the foreground, there are several cars parked on a street, and some trees and landscaping. A dark green banner with white text is overlaid on the middle of the image.

Locales Comerciales

Desde \$71.330

• Locales comerciales en Planta Baja

- Forma de Pago:
 - Entrada 20% (incluye reserva)
 - Crédito BIESS 80%
- Opción de compra de parqueadero + bodega
- Se entrega con:
 - Medio baño
 - Pisos: porcelanato



Local 3 (65,73 m²) \$118.314

PLANTA BAJA - LOCALES COMERCIALES

Este plano indica la distribución arquitectónica del departamento.
Las medidas pueden sufrir ligeras variaciones.

- **Locales comerciales en mezzanine** perfectos para oficinas o consultorios.
- Forma de Pago:
 - Entrada 20% (incluye reserva)
 - Crédito BIESS 80%
- Opción de compra de parqueadero + bodega
- Se entrega con:
 - Medio baño
 - Pisos: porcelanato



Local M4 (46,28 m²)	\$60.164
Local M5 (59,44 m²)	\$71.330

MEZANINE

Este plano indica la distribución espacio - arquitectónica
Las medidas pueden sufrir ligeras variaciones.

An architectural rendering of a modern, multi-story apartment building. The building features a mix of grey and white facades, large glass windows, and prominent balconies with blue-tinted glass railings. Many balconies are adorned with lush green plants, creating a vertical garden effect. The building is set against a bright blue sky with light clouds. In the foreground, there are trees, a sidewalk, and several cars parked along the street, including a red car and a white car. The overall scene is bright and sunny.

Suites

Desde \$69.500

Precio: \$69.500

- Se ubica en un quinto piso
- Incluye terraza huerto
- Vista hacia la Calle San Gregorio
- Acabados:
 - Piso flotante en área social y dormitorios
 - Muebles de cocina altos y bajos
 - Mesón de granito en cocina
 - Tubería de cobre en agua caliente
 - Grifería y piezas sanitarias FV
 - Porcelanato en cocina y baños
- Incluye 1 parqueadero (en subsuelo)



Departamento 301 - Suite Área= 43.57 m²

Este plano indica la distribución arquitectónica del departamento.
Las medidas pueden sufrir ligeras variaciones.



Precio: \$70.000

- Se ubica en un séptimo piso
- Incluye terraza huerto
- Vista hacia la Calle San Gregorio

- Acabados:
 - Piso flotante en área social y dormitorios
 - Muebles de cocina altos y bajos
 - Mesón de granito en cocina
 - Tubería de cobre en agua caliente
 - Grifería y piezas sanitarias FV
 - Porcelanato en cocina y baños

- Incluye 1 parqueadero (en subsuelo)



Departamento 501 - Suite Área= 43.57 m²

Este plano indica la distribución arquitectónica del departamento.
Las medidas pueden sufrir ligeras variaciones.



MEJORA TU CALIDAD DE VIDA





Departamentos de 2 dormitorios

Desde \$95.000

Precio: \$95.000

- Se ubica en un tercer piso
- Incluye terraza huerto
- Vista hacia la Calle San Gregorio
- Acabados:
 - Piso flotante en área social y dormitorios
 - Muebles de cocina altos y bajos
 - Mesón de granito en cocina
 - Tubería de cobre en agua caliente
 - Grifería y piezas sanitarias FV
 - Porcelanato en cocina y baños
- Incluye 1 parqueadero (en subsuelo)



Departamento 109 - 2 dormitorios
Área= 64.72 m²

Este plano indica la distribución arquitectónica del departamento.
Las medidas pueden sufrir ligeras variaciones.



Precio: \$96.500

- Se ubica en un cuarto piso
- Incluye terraza huerto
- Vista hacia la Calle San Gregorio
- Acabados:
 - Piso flotante en área social y dormitorios
 - Muebles de cocina altos y bajos
 - Mesón de granito en cocina
 - Tubería de cobre en agua caliente
 - Grifería y piezas sanitarias FV
 - Porcelanato en cocina y baños
- Incluye 1 parqueadero + bodega (en subsuelo)



Departamento 211 - 2 dormitorios
Área= 65.00 m²

Este plano indica la distribución arquitectónica del departamento.
Las medidas pueden sufrir ligeras variaciones.



Precio: \$96.500

- Se ubica en un quinto piso
- Incluye terraza huerto
- Vista hacia la Calle San Gregorio
- Acabados:
 - Piso flotante en área social y dormitorios
 - Muebles de cocina altos y bajos
 - Mesón de granito en cocina
 - Tubería de cobre en agua caliente
 - Grifería y piezas sanitarias FV
 - Porcelanato en cocina y baños
- Incluye 1 parqueadero + bodega (en subsuelo)



Departamento 303 - 2 dormitorios Área = 63.66 m²

Este plano indica la distribución arquitectónica del departamento.
Las medidas pueden sufrir ligeras variaciones.



Precio: \$107.500

- Se ubica en un séptimo piso
- Incluye terraza huerto
- Vista hacia la Calle San Gregorio
- Acabados:
 - Piso flotante en área social y dormitorios
 - Muebles de cocina altos y bajos
 - Mesón de granito en cocina
 - Tubería de cobre en agua caliente
 - Grifería y piezas sanitarias FV
 - Porcelanato en cocina y baños
- Incluye 1 parqueadero (en subsuelo)



Departamento 502 - 2 dormitorios
Área= 66.42 m²

Este plano indica la distribución arquitectónica del departamento.
Las medidas pueden sufrir ligeras variaciones.



ESPACIOS ABIERTOS



An architectural rendering of a modern, multi-story apartment building. The building features a mix of grey and white facades, large glass windows, and prominent balconies with glass railings. Greenery is integrated into the design, with plants and trees visible on the balconies and around the base of the building. The scene is set against a bright blue sky with light clouds. In the foreground, there are several cars parked on a street, including a red car and a white car. The overall aesthetic is clean, modern, and eco-friendly.

Departamentos de 3 dormitorios

Desde \$117.000

Precio: \$119.000

- Se ubica en un octavo piso
- Incluye terraza huerto
- Vista hacia la Calle San Gregorio
- Acabados:
 - Piso flotante en área social y dormitorios
 - Muebles de cocina altos y bajos
 - Mesón de granito en cocina
 - Tubería de cobre en agua caliente
 - Grifería y piezas sanitarias FV
 - Porcelanato en cocina y baños
- Incluye 1 parqueadero (en subsuelo)



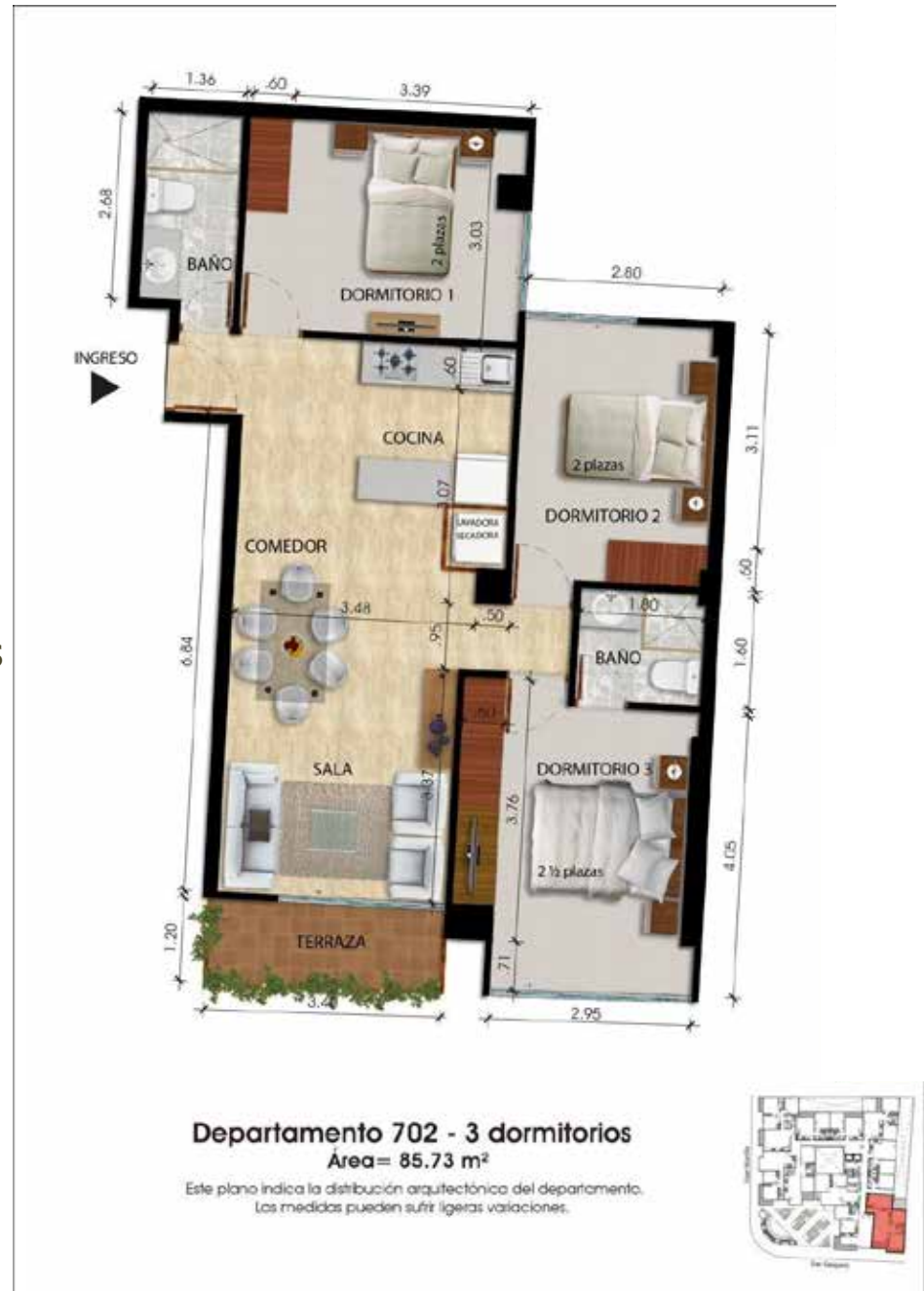
Precio: \$117.000

- Se ubica en un noveno piso
- Incluye terraza huerto
- Vista hacia la Calle San Gregorio y Juan Murillo
- Acabados:
 - Piso flotante en área social y dormitorios
 - Muebles de cocina altos y bajos
 - Mesón de granito en cocina
 - Tubería de cobre en agua caliente
 - Grifería y piezas sanitarias FV
 - Porcelanato en cocina y baños
- Incluye 1 parqueadero (en subsuelo)



Precio: \$121.000

- Se ubica en un noveno piso
- Incluye terraza huerto
- Vista hacia la Calle San Gregorio
- Acabados:
 - Piso flotante en área social y dormitorios
 - Muebles de cocina altos y bajos
 - Mesón de granito en cocina
 - Tubería de cobre en agua caliente
 - Grifería y piezas sanitarias FV
 - Porcelanato en cocina y baños
- Incluye 1 parqueadero (en subsuelo)



Precio: \$126.500

- Se ubica en un noveno piso
- Incluye terraza huerto
- Vista hacia la Juan Murillo
- Acabados:
 - Piso flotante en área social y dormitorios
 - Muebles de cocina altos y bajos
 - Mesón de granito en cocina
 - Tubería de cobre en agua caliente
 - Grifería y piezas sanitarias FV
 - Porcelanato en cocina y baños
- Incluye 1 parqueadero y 1 bodega (en subsuelo)



Precio: \$130.500

- Se ubica en un noveno piso
- Incluye terraza huerto
- Vista hacia la Calle Juan Murillo
- Acabados:
 - Piso flotante en área social y dormitorios
 - Muebles de cocina altos y bajos
 - Mesón de granito en cocina
 - Tubería de cobre en agua caliente
 - Grifería y piezas sanitarias FV
 - Porcelanato en cocina y baños
- Incluye 1 parqueadero y 1 bodega (en subsuelo)



Precio: \$122.500

- Se ubica en un noveno piso
- Incluye terraza huerto
- Vista hacia la Calle San Gregorio
- Acabados:
 - Piso flotante en área social y dormitorios
 - Muebles de cocina altos y bajos
 - Mesón de granito en cocina
 - Tubería de cobre en agua caliente
 - Grifería y piezas sanitarias FV
 - Porcelanato en cocina y baños
- Incluye 1 parqueadero y 1 bodega (en subsuelo)



Departamento 710 - 3 dormitorios
Area= 92.64 m²

Este plano indica la distribución arquitectónica del departamento.
Las medidas pueden sufrir ligeras variaciones.



ESPACIOS LLENOS DE LUZ



¿Te gustaría agendar una cita?

Confírmala ahora con tu asesor Trivo



El centro
inmobiliario
del Ecuador

www.trivo.com.ec

02-2555882

093-927-0779

 @trivoEC

 @trivo_ec