



P E D R E G A L

D E C H U R O L O M A



Pedregal de Churoloma

Es un proyecto único en el valle de Tumbaco; casas y departamentos rodeados de 6800 m² de áreas verdes y áreas comunales que te darán a ti y a tu familia una excelente calidad de vida.

Pedregal de Churoloma prioriza la experiencia de las

familias con el ambiente natural que las rodea: sol, aire fresco, vegetación y espacios públicos desarrollados dentro de un entorno seguro y privado.

Generamos un proyecto en una zona con alta expectativa de desarrollo y plusvalía.

→ Vista general del proyecto - Tumbaco



Imágenes referenciales sujetas a cambios





Paisaje natural, aire puro y tranquilidad para crecer en familia

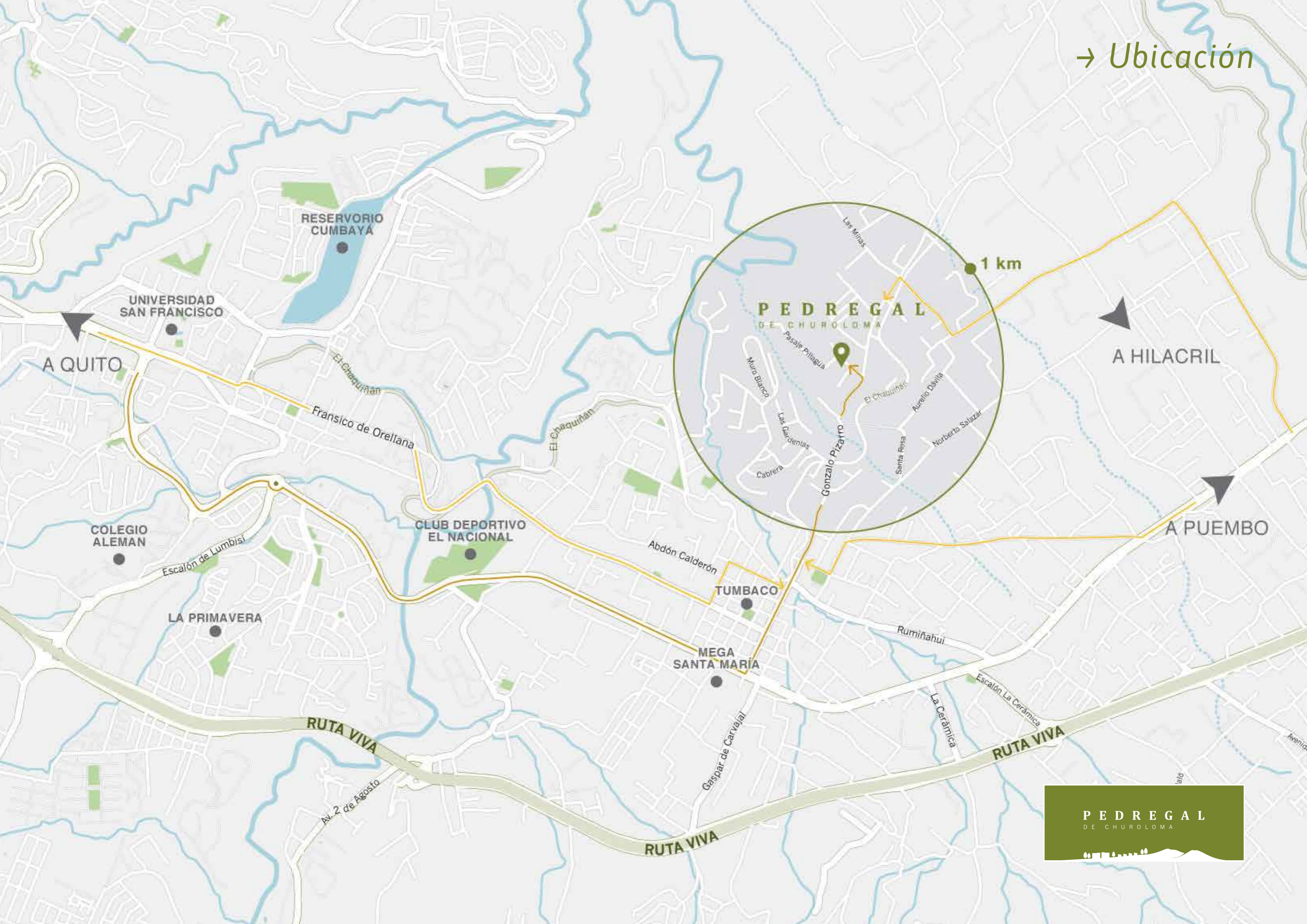
Pedregal de Churoloma se ubica en medio del entorno natural del Valle de Tumbaco, a pocos metros de la Ruta Ecológica El Chaquiñán, que atraviesa sitios turísticos como el "Parque de los Algarrobos", "Parque de Tumbaco y "Parque de Cumbayá", facilita el uso de bicicleta como medio de transporte.

A pocos minutos de 3 centros comerciales completos y cercano a varios de los mejores centros educativos de Quito, convierten a Tumbaco en una opción insuperable para la vida en familia.

La vegetación y clima que rodea al proyecto te acercarán al deporte y la naturaleza, direccionándote hacia un estilo de vida que garantiza una infancia plena para tus hijos y la calma que tú mereces.

La ubicación privilegiada del Pedregal de Churoloma, próxima a la Ruta Viva, Ruta Collas, Vía Interoceánica, Intervalles, conectan a Tumbaco con todos los destinos de tu interés.

→ Ubicación



Numerosas opciones de entretenimiento que forman parte de tu próximo hogar



Se ha planificado cada espacio de Pedregal de Churroloma tomando en cuenta los gustos y afinidades de cada uno de los integrantes de tu familia.

Disfrutarás de diversas actividades que complementan el esparcimiento al aire libre. Pensamos en el entretenimiento y la seguridad de tus hijos.



PISCINA



CLUB INFANTIL CON CINE



CANCHA DEPORTIVA



GIMNASIO EQUIPADO



ZONA BBQ



SALÓN COMUNAL



PING PONG



MIRADORES



SENDEROS



JARDINES DECORATIVOS

→ Amenities Pedregal de Churolooma



* Imágenes referenciales sujetas a cambios



6800m² de
ÁREA VERDE



* imágenes referenciales sujetas a cambios

→ *Áreas Verdes Pedregal de Churoloma*

*Imágenes referenciales sujetas a cambios

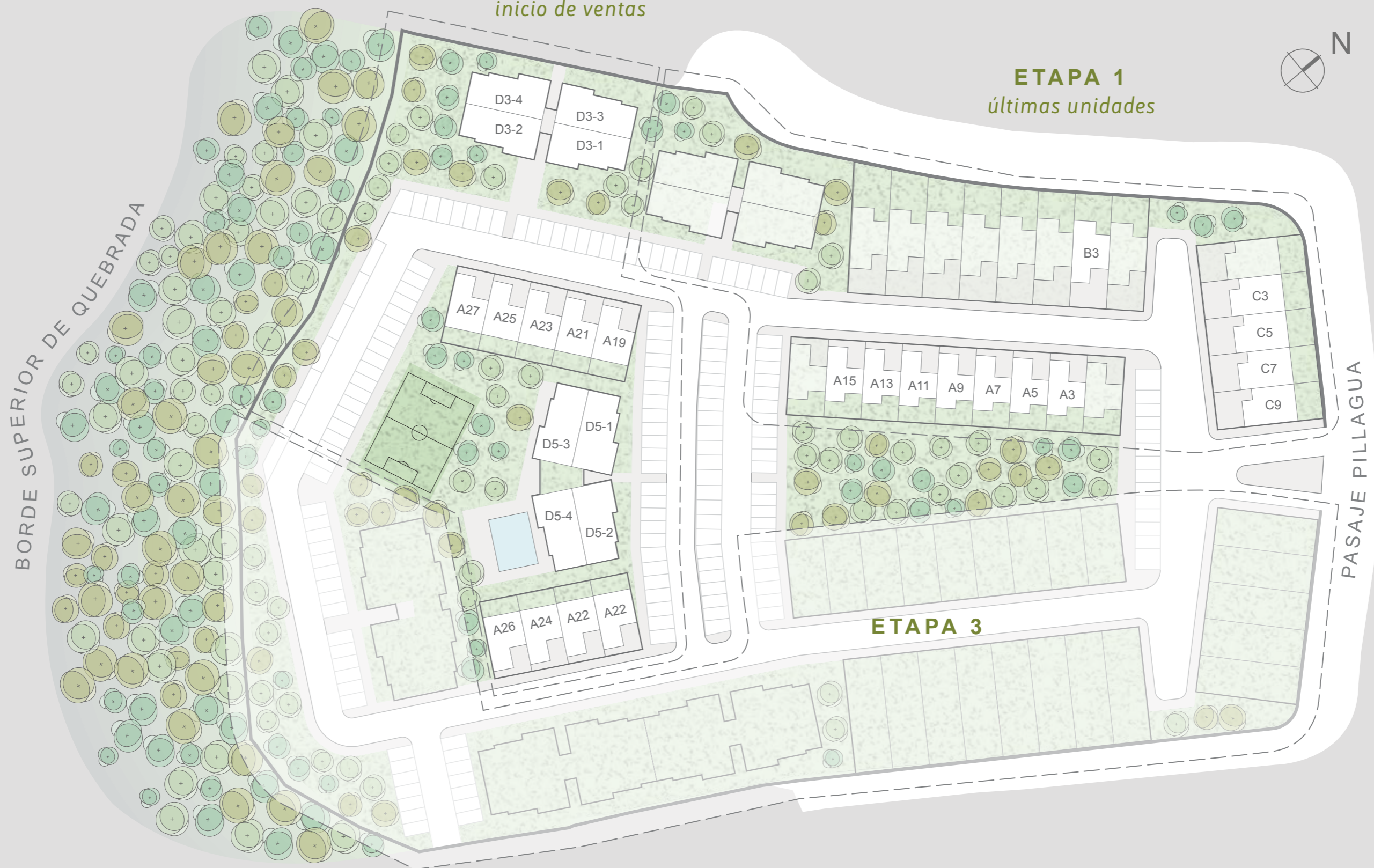


ETAPA I (Unidades disponibles)												ESCALA VIGENTE				
ETAPA	TIPO	MODELO	AREA INTERNA (m2)	PERGOLA TERRAZA (m2)	TAMAÑO TOTAL (m2)	PARK	DORM	BODEGA	TERRENO TOTAL (m2)	ESCALA VIGENTE	m2	RESERVA	10,0%	10,0%	12 cuotas	80,0%
													PCV	CONSTRUCCIÓN	CUOTAS	ENTREGA
1	CASAS	A3	116,37	5,51	121,88	2	3	1	24,02	\$139.550	\$1.145	\$5.000,00	\$8.955,0	\$13.955,0	\$1.162,92	\$111.640,0
1		A5	116,37	5,51	121,88	2	3	1	24,02	\$139.550	\$1.145	\$5.000,00	\$8.955,0	\$13.955,0	\$1.162,92	\$111.640,0
1		A7	116,37	5,51	121,88	2	3	1	24,02	\$139.550	\$1.145	\$5.000,00	\$8.955,0	\$13.955,0	\$1.162,92	\$111.640,0
1		A9	116,37	5,51	121,88	2	3	1	24,02	\$139.550	\$1.145	\$5.000,00	\$8.955,0	\$13.955,0	\$1.162,92	\$111.640,0
1		A11	116,37	5,51	121,88	2	3	1	24,02	\$139.550	\$1.145	\$5.000,00	\$8.955,0	\$13.955,0	\$1.162,92	\$111.640,0
1		A13	116,37	5,51	121,88	2	3	1	24,02	\$139.550	\$1.145	\$5.000,00	\$8.955,0	\$13.955,0	\$1.162,92	\$111.640,0
1		A15	116,37	5,51	121,88	2	3	1	24,02	\$139.550	\$1.145	\$5.000,00	\$8.955,0	\$13.955,0	\$1.162,92	\$111.640,0
1		B3	115,23	6,42	121,65	2	3	1	51,76	\$145.000	\$1.192	\$5.000,00	\$9.500,0	\$14.500,0	\$1.208,33	\$116.000,0
1		C3	117,27	5,26	122,53	2	3	1	33,51	\$146.880	\$1.199	\$5.000,00	\$9.688,0	\$14.688,0	\$1.224,00	\$117.504,0
1		C5	117,27	5,26	122,53	2	3	1	33,51	\$146.880	\$1.199	\$5.000,00	\$9.688,0	\$14.688,0	\$1.224,00	\$117.504,0
1		C7	117,27	5,26	122,53	2	3	1	33,51	\$146.880	\$1.199	\$5.000,00	\$9.688,0	\$14.688,0	\$1.224,00	\$117.504,0
1	C9	117,27	5,26	122,53	2	3	1	33,37	\$146.880	\$1.199	\$5.000,00	\$9.688,0	\$14.688,0	\$1.224,00	\$117.504,0	
1	DPTO	D1-22	87,25	8,7	95,95	2	3	1		\$119.270	\$1.243	\$5.000,00	\$6.927,0	\$11.927,0	\$993,92	\$95.416,0

ETAPA II (Unidades disponibles)												ESCALA VIGENTE				
ETAPA	TIPO	MODELO	AREA INTERNA (m2)	PERGOLA/TE RRAZA (m2)	TAMAÑO TOTAL (m2)	PARK	DORM	BODEGA	TERRENO TOTAL (m2)	ESCALA VIGENTE 10 u.	m2	RESERVA	10,0%	20,0%	18 cuotas	70%
													PCV	CONSTRUCCI ON	CUOTAS	ENTREGA
2	CASAS	A19	116,37	5,51	121,88	2	3	1	24,02	\$140.100	\$1.149	\$3.500,00	\$10.510,0	\$28.020,0	\$1.556,67	\$98.070,0
2		A20	116,37	5,51	121,88	2	3	1	24,02	\$140.100	\$1.149	\$3.500,00	\$10.510,0	\$28.020,0	\$1.556,67	\$98.070,0
2		A21	116,37	5,51	121,88	2	3	1	24,02	\$140.100	\$1.149	\$3.500,00	\$10.510,0	\$28.020,0	\$1.556,67	\$98.070,0
2		A22	116,37	5,51	121,88	2	3	1	24,02	\$140.100	\$1.149	\$3.500,00	\$10.510,0	\$28.020,0	\$1.556,67	\$98.070,0
2		A23	116,37	5,51	121,88	2	3	1	24,02	\$140.100	\$1.149	\$3.500,00	\$10.510,0	\$28.020,0	\$1.556,67	\$98.070,0
2		A24	116,37	5,51	121,88	2	3	1	24,02	\$140.100	\$1.149	\$3.500,00	\$10.510,0	\$28.020,0	\$1.556,67	\$98.070,0
2		A25	116,37	5,51	121,88	2	3	1	24,02	\$140.100	\$1.149	\$3.500,00	\$10.510,0	\$28.020,0	\$1.556,67	\$98.070,0
2		A26	116,37	5,51	121,88	2	3	1	24,02	\$140.100	\$1.149	\$3.500,00	\$10.510,0	\$28.020,0	\$1.556,67	\$98.070,0
2		A27	116,37	5,51	121,88	2	3	1	24,02	\$140.100	\$1.149	\$3.500,00	\$10.510,0	\$28.020,0	\$1.556,67	\$98.070,0
2	DPTOS	D3-11	87,25		87,25	2	3	1	124,34	\$116.500	\$1.335	\$3.500,00	\$8.150,0	\$23.300,0	\$1.294,44	\$81.550,0
2		D3-12	77,61		77,61	1	3	1	100,08	\$102.000	\$1.314	\$3.500,00	\$6.700,0	\$20.400,0	\$1.133,33	\$71.400,0
2		D3-13	87,94		87,94	2	3	1	106	\$119.300	\$1.357	\$3.500,00	\$8.430,0	\$23.860,0	\$1.325,56	\$83.510,0
2		D3-14	87,94		87,94	2	3	1	105,12	\$119.000	\$1.353	\$3.500,00	\$8.400,0	\$23.800,0	\$1.322,22	\$83.300,0
2		D3-21	87,25	8,7	95,95	2	3	1		\$119.800	\$1.249	\$3.500,00	\$8.480,0	\$23.960,0	\$1.331,11	\$83.860,0
2		D3-22	87,25	8,7	95,95	2	3	1		\$119.800	\$1.249	\$3.500,00	\$8.480,0	\$23.960,0	\$1.331,11	\$83.860,0
2		D3-23	87,94	8,7	96,64	2	3	1		\$119.800	\$1.240	\$3.500,00	\$8.480,0	\$23.960,0	\$1.331,11	\$83.860,0
2		D3-24	87,94	8,7	96,64	2	3	1		\$119.800	\$1.240	\$3.500,00	\$8.480,0	\$23.960,0	\$1.331,11	\$83.860,0
2		D3-31	87,25	8,7	95,95	2	3	1		\$120.900	\$1.260	\$3.500,00	\$8.590,0	\$24.180,0	\$1.343,33	\$84.630,0
2		D3-32	87,25	8,7	95,95	2	3	1		\$120.900	\$1.260	\$3.500,00	\$8.590,0	\$24.180,0	\$1.343,33	\$84.630,0
2		D3-33	87,94	8,7	96,64	2	3	1		\$122.100	\$1.263	\$3.500,00	\$8.710,0	\$24.420,0	\$1.356,67	\$85.470,0
2		D3-34	87,94	8,7	96,64	2	3	1		\$122.100	\$1.263	\$3.500,00	\$8.710,0	\$24.420,0	\$1.356,67	\$85.470,0
2		D5-11	90,99		90,99	1	3	1	57,7	\$116.900	\$1.285	\$3.500,00	\$8.190,0	\$23.380,0	\$1.298,89	\$81.830,0
2		D5-12	90,99		90,99	1	3	1	45,9	\$116.700	\$1.283	\$3.500,00	\$8.170,0	\$23.340,0	\$1.296,67	\$81.690,0
2		D5-13	90,92	8,7	99,62	2	3	1		\$123.200	\$1.237	\$3.500,00	\$8.820,0	\$24.640,0	\$1.368,89	\$86.240,0
2		D5-14	90,92	8,7	99,62	2	3	1		\$122.100	\$1.226	\$3.500,00	\$8.710,0	\$24.420,0	\$1.356,67	\$85.470,0
2		D5-21	90,99	8,7	99,69	2	3	1		\$122.000	\$1.224	\$3.500,00	\$8.700,0	\$24.400,0	\$1.355,56	\$85.400,0
2	D5-22	90,99	8,7	99,69	2	3	1		\$122.000	\$1.224	\$3.500,00	\$8.700,0	\$24.400,0	\$1.355,56	\$85.400,0	
2	D5-23	90,92	8,7	99,62	2	3	1		\$122.100	\$1.226	\$3.500,00	\$8.710,0	\$24.420,0	\$1.356,67	\$85.470,0	
2	D5-24	90,92	8,7	99,62	2	3	1		\$122.100	\$1.226	\$3.500,00	\$8.710,0	\$24.420,0	\$1.356,67	\$85.470,0	
2	D5-31	90,99	8,7	99,69	2	3	1		\$122.000	\$1.224	\$3.500,00	\$8.700,0	\$24.400,0	\$1.355,56	\$85.400,0	
2	D5-32	90,99	8,7	99,69	2	3	1		\$122.000	\$1.224	\$3.500,00	\$8.700,0	\$24.400,0	\$1.355,56	\$85.400,0	
2	D5-33	90,92	8,7	99,62	2	3	1		\$123.200	\$1.237	\$3.500,00	\$8.820,0	\$24.640,0	\$1.368,89	\$86.240,0	
2	D5-34	90,92	8,7	99,62	2	3	1		\$123.200	\$1.237	\$3.500,00	\$8.820,0	\$24.640,0	\$1.368,89	\$86.240,0	

ETAPA 2
inicio de ventas

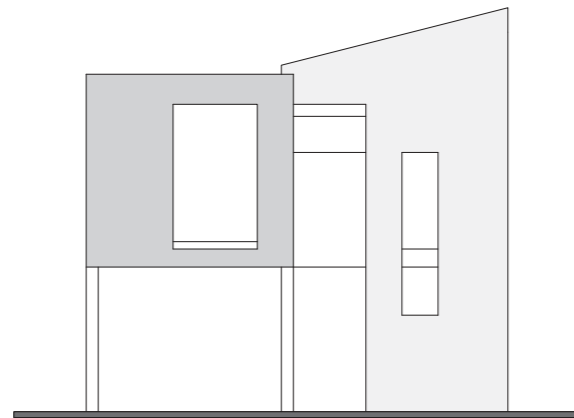
ETAPA 1
últimas unidades



Casas tipo A: 121,88 m²

Área Interna: 116,38 m² + Pérgola: 5,5 m²

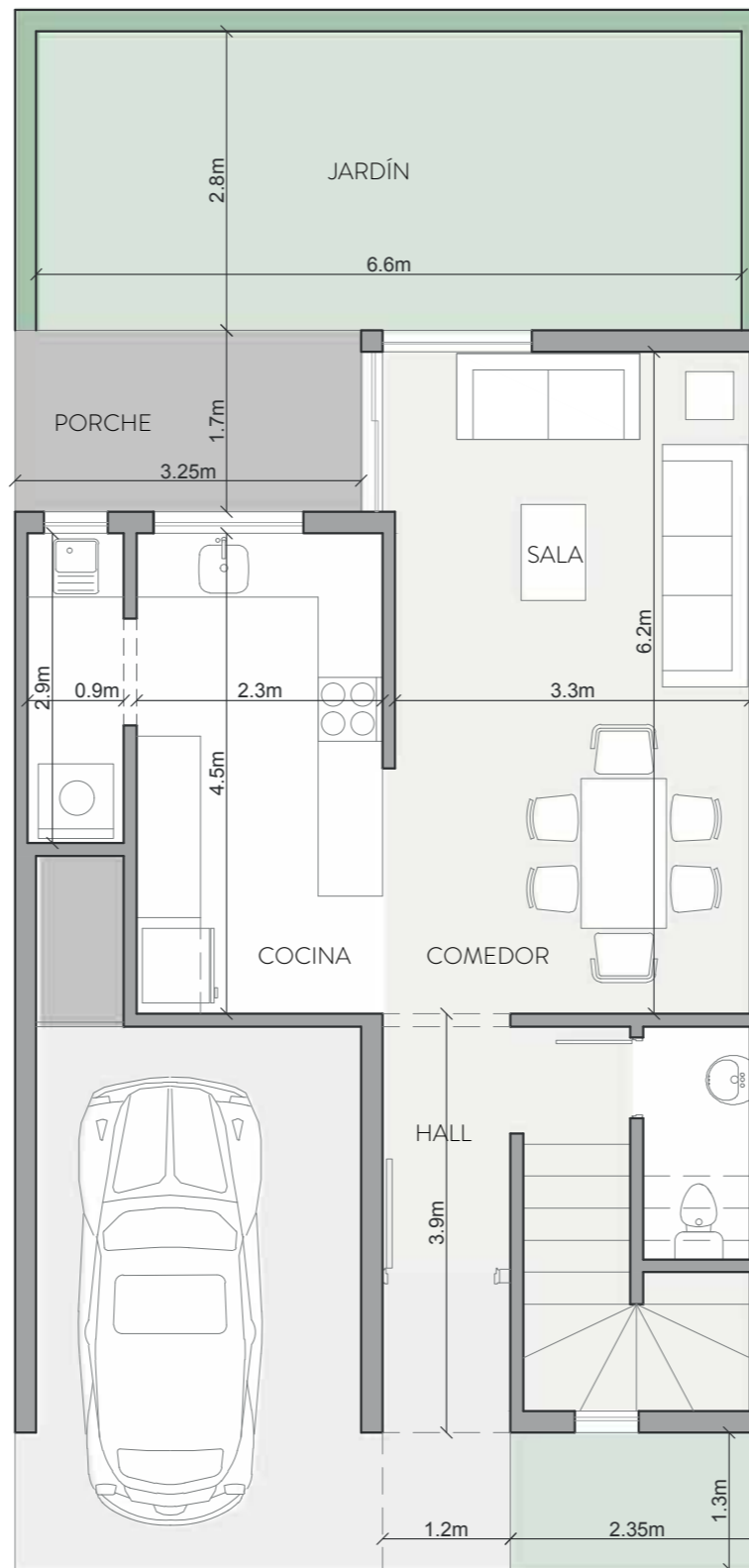
3 dormitorios - 2,5 baños - sala - comedor
cocina - lavandería - jardín privado - pérgola
bodega - 2 parqueaderos: 1 parqueadero frontal
y 1 parqueadero en playa de parqueo



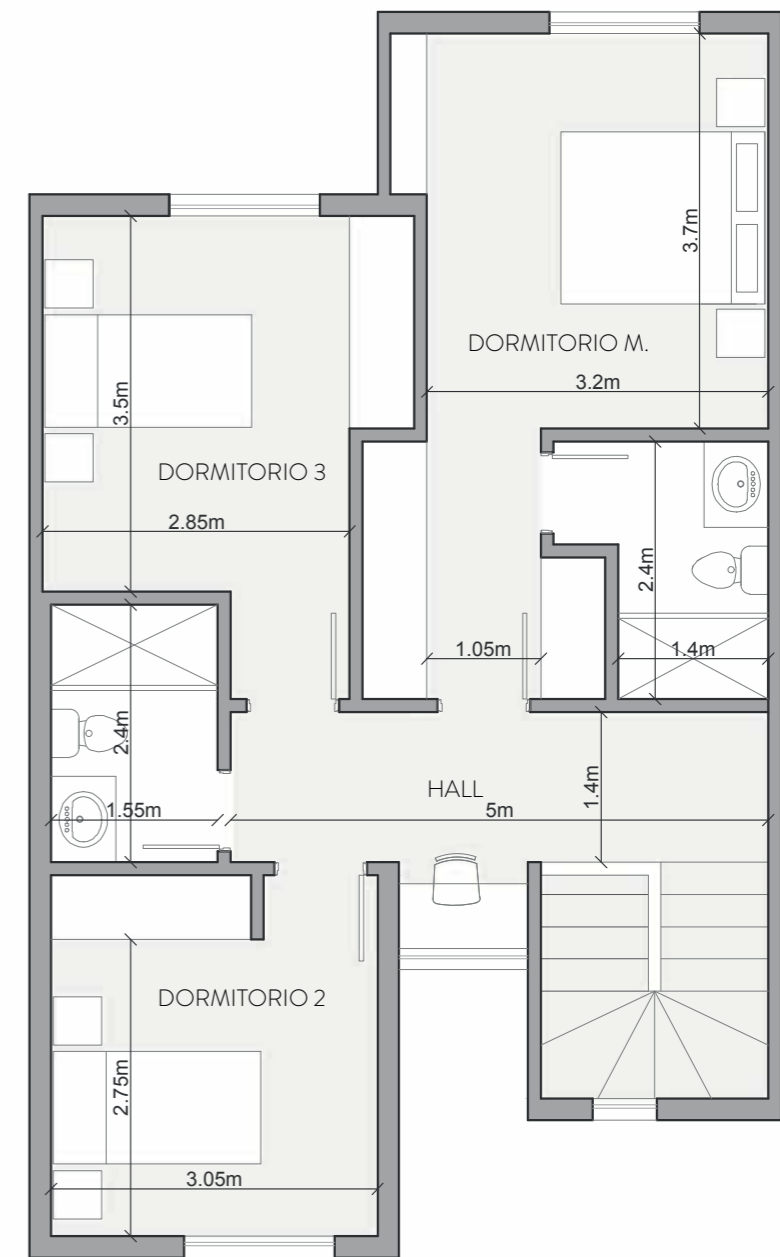
FACHADA



PRIMERA FASE



PLANTA BAJA: 52,46 m²



PLANTA ALTA: 63,91 m²

→ Casas Tipo A, Pedregal de Churolooma



* Imágenes referenciales sujetas a cambios



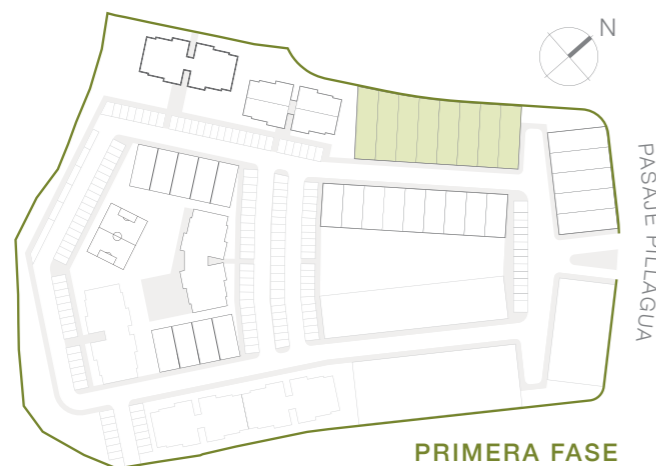
casas tipo B: 121,65 m²

Área Interna: 115,23 m² + Pérgola: 6,42 m²

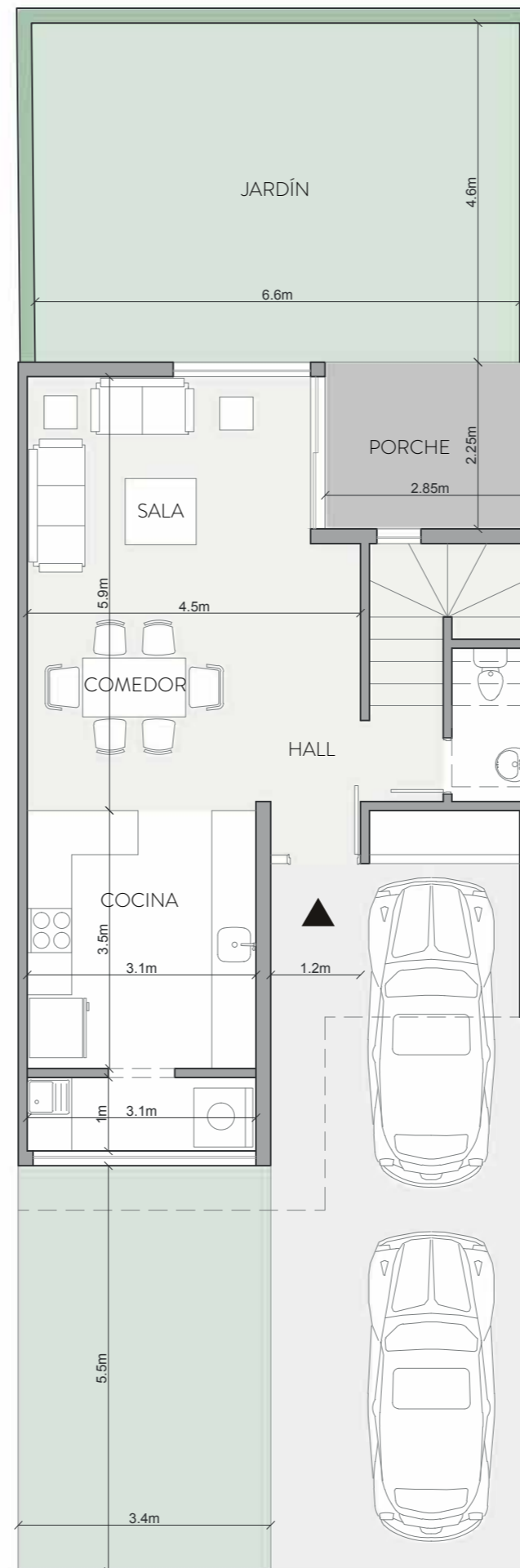
3 dormitorios - 2,5 baños - sala - comedor
cocina - lavandería - jardín privado - pérgola
bodega - 2 parqueaderos: 1 parqueadero frontal
semicubierto y 1 parqueadero frontal descubierto



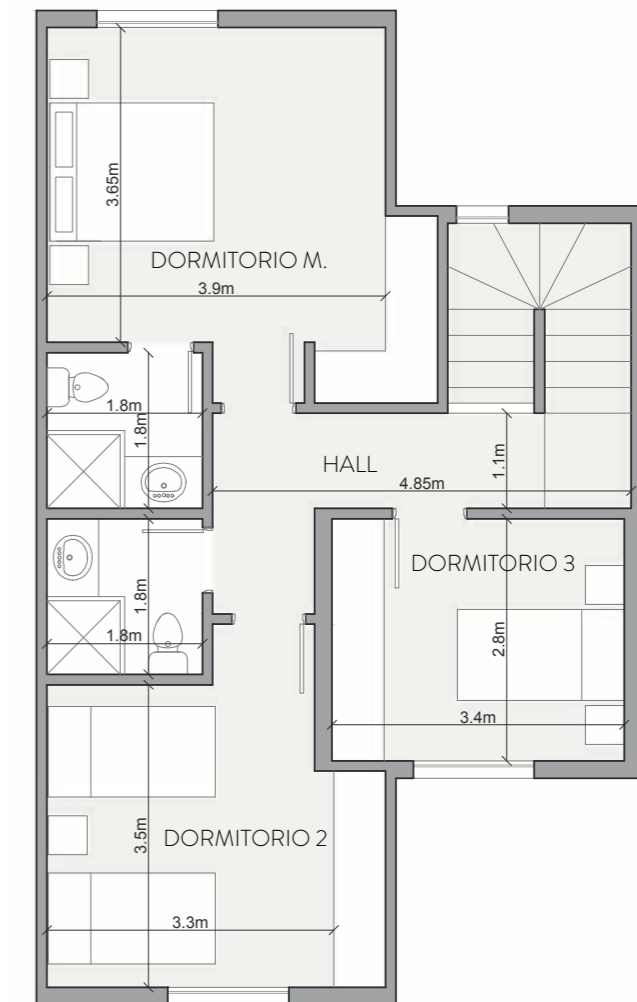
FACHADA



PRIMERA FASE



PLANTA BAJA: 55,2 m²



PLANTA ALTA: 60,03 m²

→ Casas Tipo B, Pedregal de Churolooma



*Imágenes referenciales sujetas a cambios

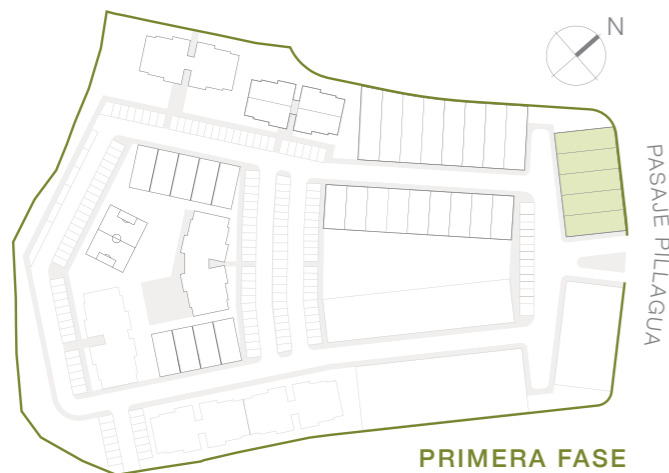
casas tipo C: 122,53 m²

Área Interna: 117,27 m² + Pérgola: 5,26 m²

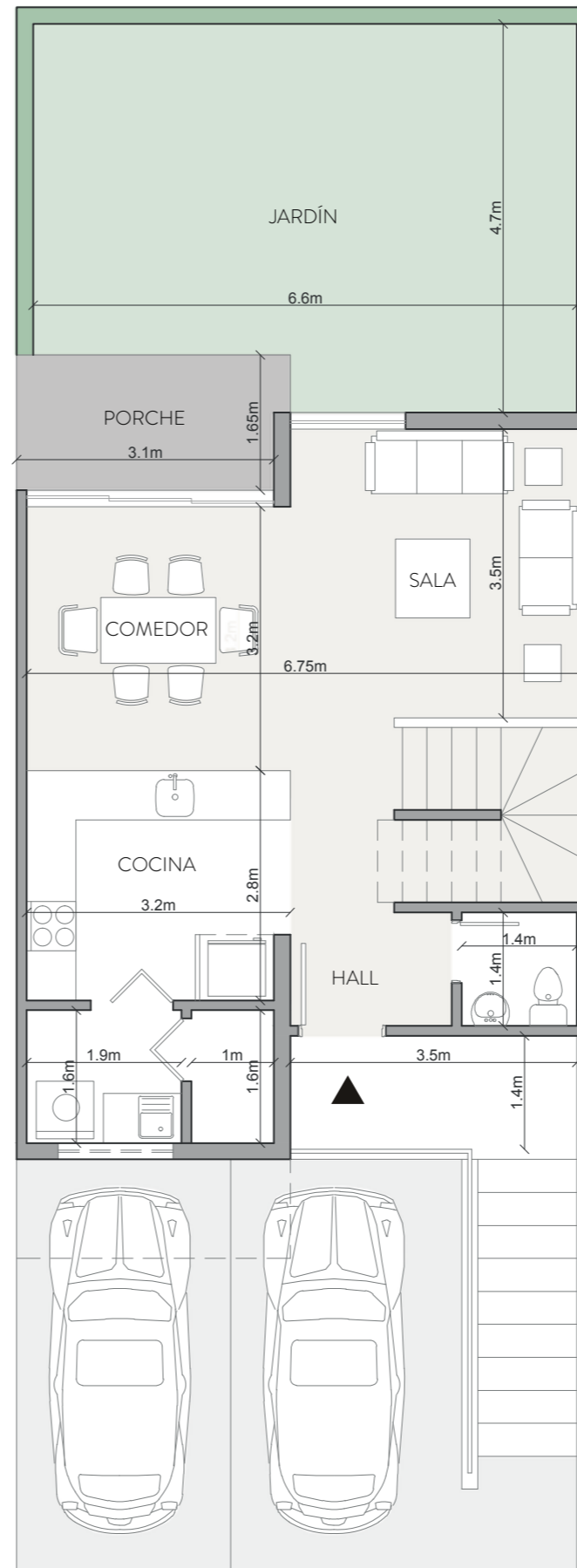
3 dormitorios - 2,5 baños - sala - comedor
cocina - lavandería - jardín privado - bodega
2 parqueaderos: 2 parqueaderos frontales
descubiertos



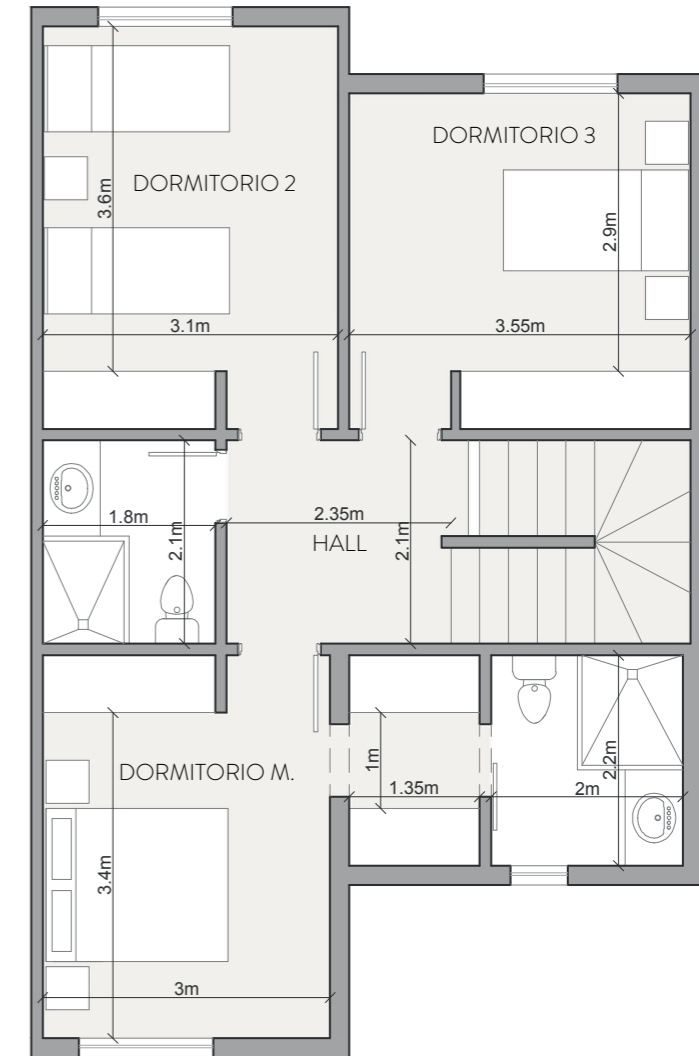
FACHADA



PRIMERA FASE



PLANTA BAJA: 54,97 m²



PLANTA ALTA: 62,30 m²

→ Casas Tipo C, Pedregal de Churoloma



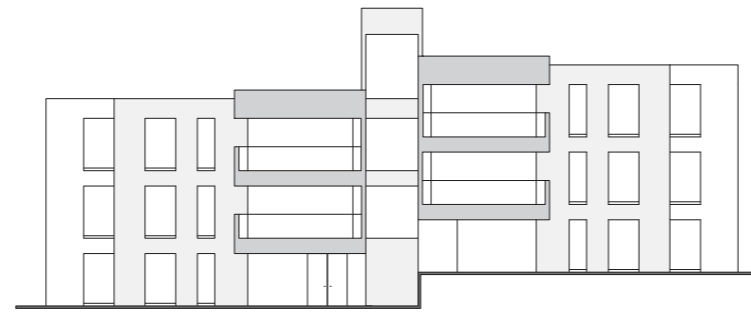
*Imágenes referenciales sujetas a cambios



dpto tipo A: 99,62 m²

Área Interna: 90,92 m² + Balcón: 8,70 m²

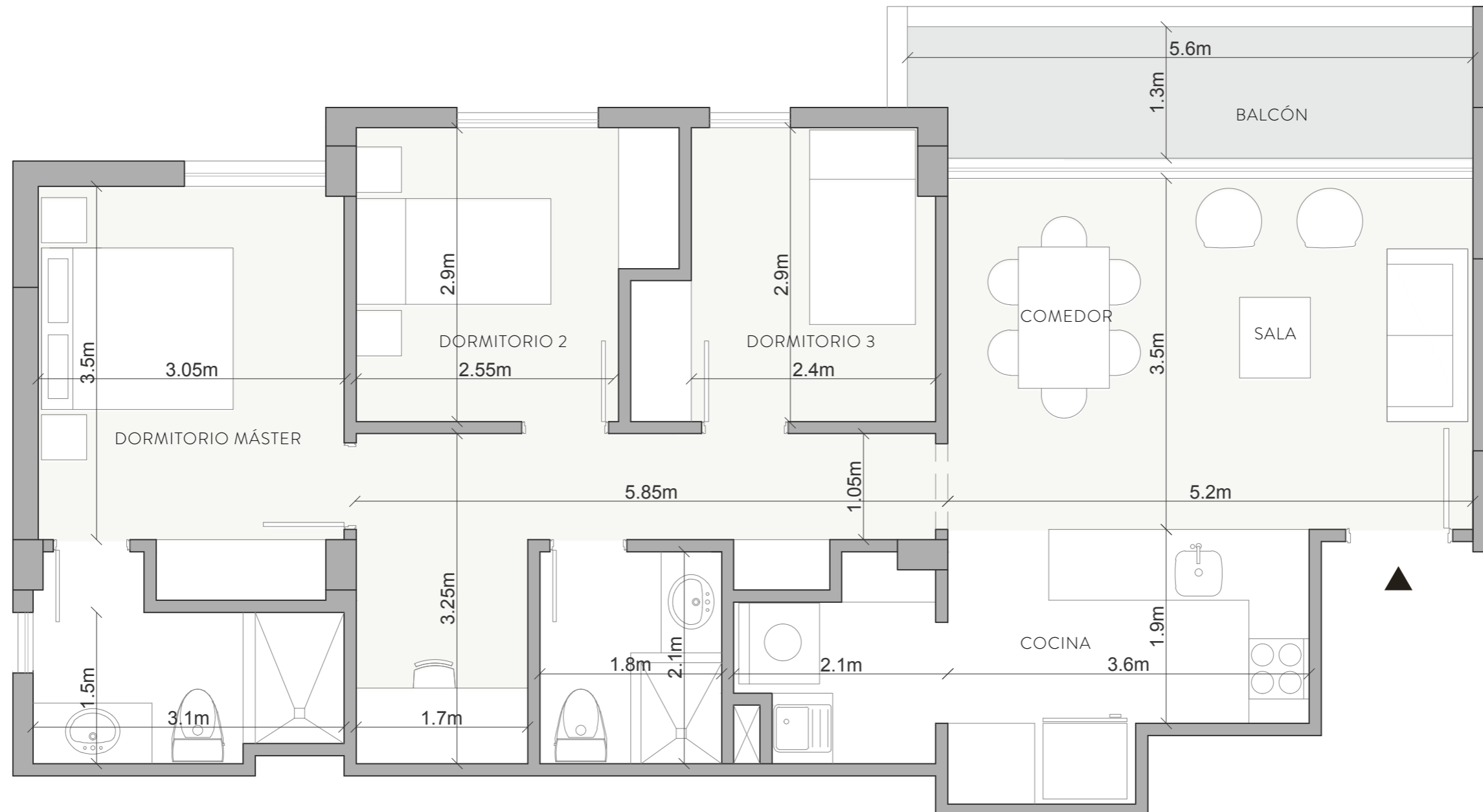
3 dormitorios · 2 baños · sala · comedor
cocina · lavandería · balcón · 2 parqueaderos



FACHADA BLOQUE DE DPTOS



SEGUNDA FASE



→ Vista general del proyecto - Tumbaco



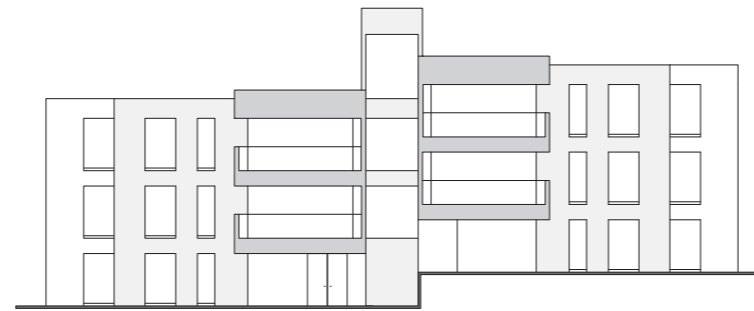
*Imágenes referenciales sujetas a cambios



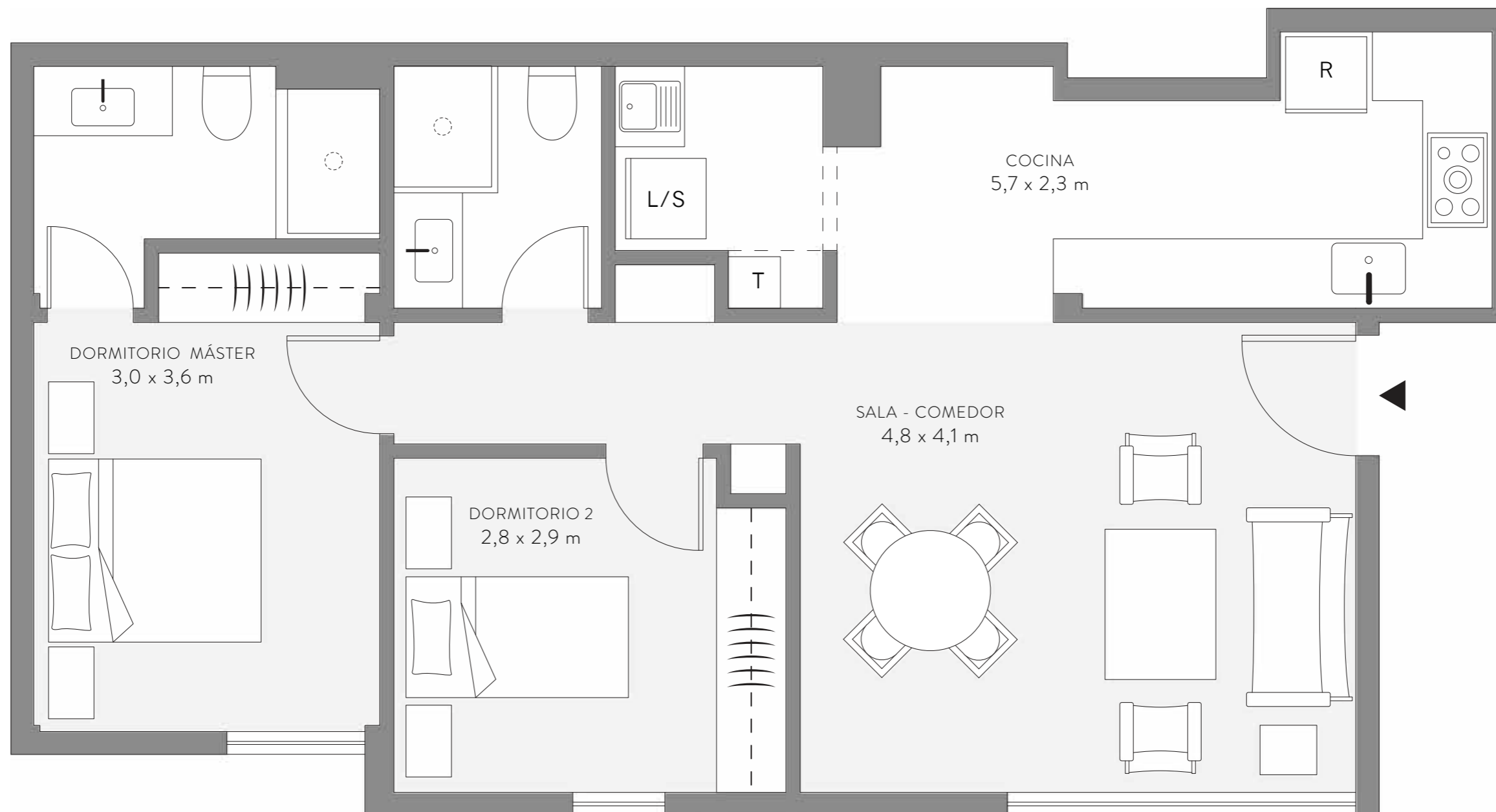
dpto tipo B: 87,94 m²

Área Interna: 87,94

2 dormitorios - 2 baños - sala - comedor
cocina - lavandería - 2 parqueaderos



FACHADA BLOQUE DE DPTOS



→ Departamentos Pedregal de Churoloma



* Imágenes referenciales sujetas a cambios



Contacta con asesoría personalizada:

Luis Miguel Játiva
Telf: 099 848 5446
Mail: luisj@trivo.com.ec