

MEZZALUNA

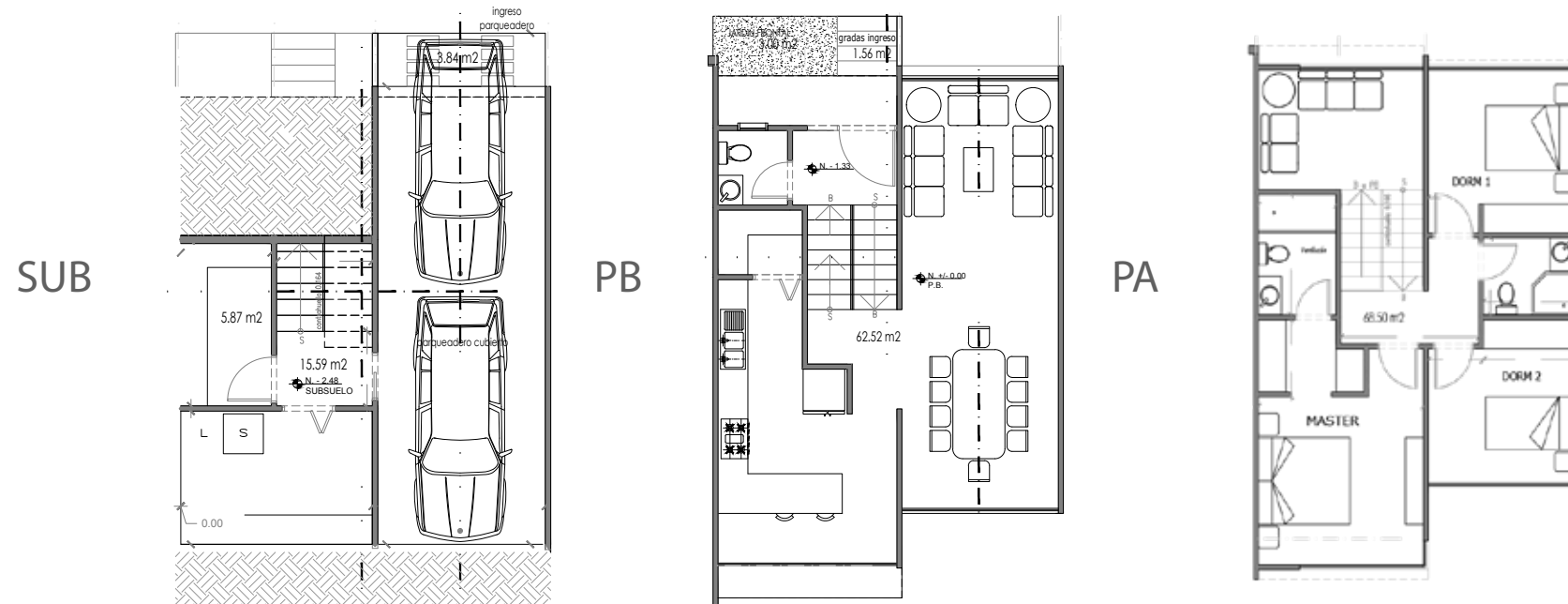


Vive en una de las zonas más deseadas de la ciudad. A 15 minutos del redondel del ciclista y a 5 minutos del Paseo San Francisco, el Conjunto Mezzaluna, combina la tranquilidad de vivir en el campo con la dinámica de Cumbayá.

UNIDADES DISPONIBLES

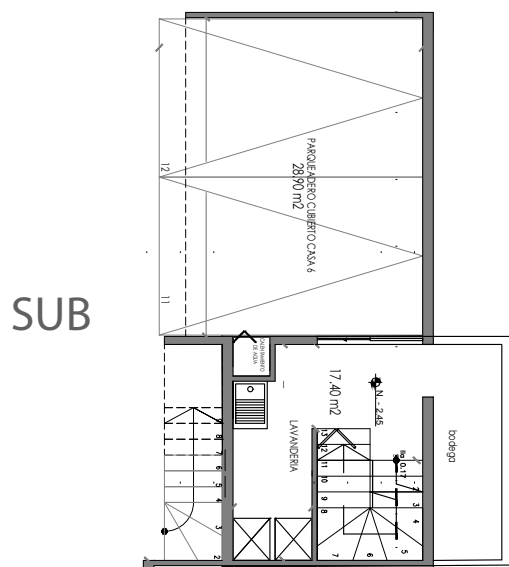


Casas de 185m2

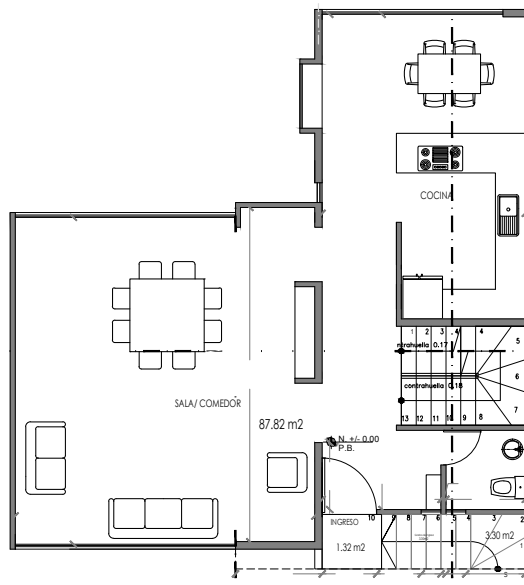


- 3 dormitorios
- 2 baños completos + 1 baño social
- 2 parqueaderos
- cuarto de máquinas
- jardín de 42m²
- sala de estar y bodega

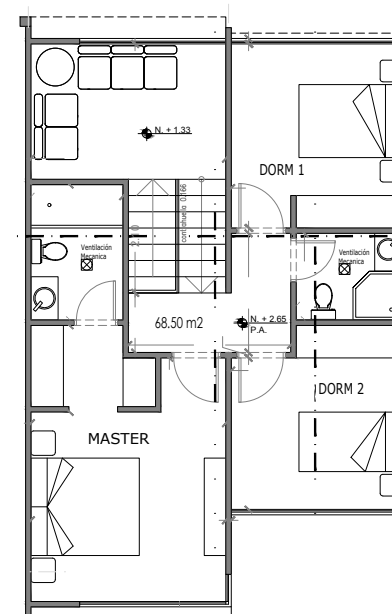
Casas de 240m2



PB

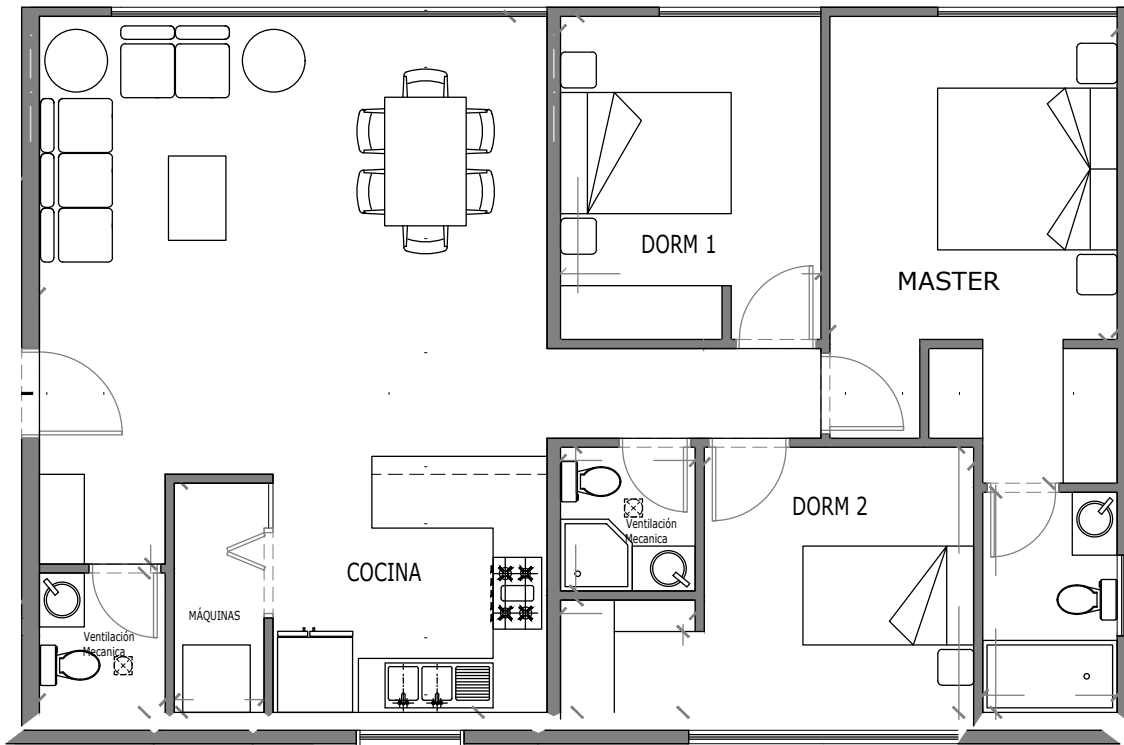


PA



- 3 dormitorios
- 3 baños completos + 1 baño social
- baño de servicio
- bodega
- 2 parqueaderos
- cuarto de máquinas
- jardín de 100 m2
- cocina cerrada

Departamentos de 100m2



- 3 dormitorios
- 2 baños completos 1 baño social
- amplios espacios comunales

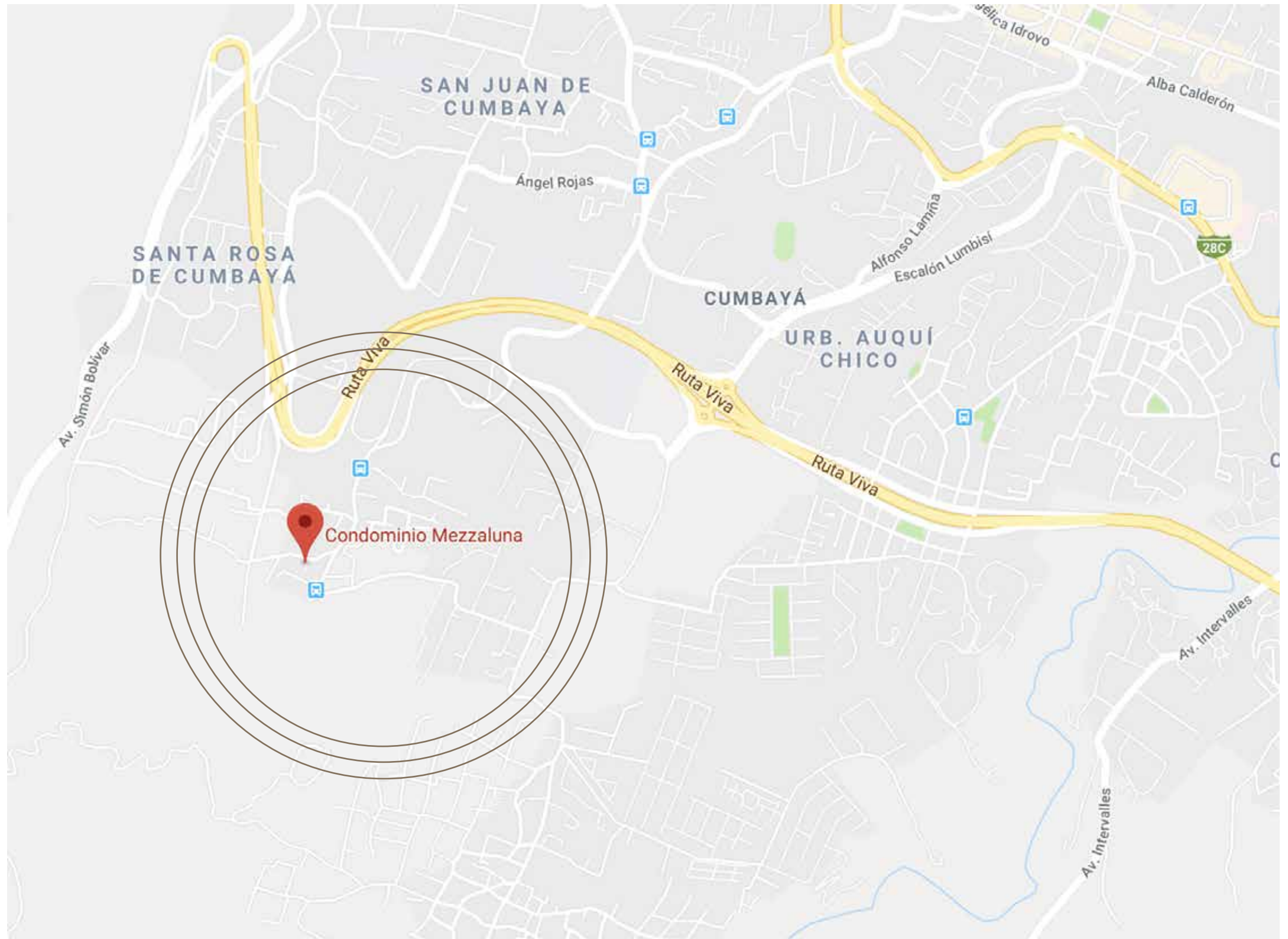
COMODIDADES E INSTALACIONES

- Diseño moderno
- Acabados de primera
- Vista panorámica
- Mesones de granito
- Tubería de cobre
- Hormigón Holcim
- Grifería FV
- Papel Tapiz Europeo
- Porcelanato y Maderado en pisos









SAN JUAN DE CUMBAYÁ

SANTA ROSA DE CUMBAYÁ

CUMBAYÁ

URB. AUQUÍ CHICO

Condominio Mezzaluna

Ruta Viva

Ruta Viva

Ruta Viva

Av. Simón Bolívar

Jélica Idrovo

Alba Calderón

Alfonso Lamina
Escalón Lumbsi

28C

Av. Intervalles

Av. Intervalles

Contacta con asesoría personalizada:

Luis Miguel Játiva

Telf: 099 848 5446

Mail: luisj@trivo.com.ec