



Terralta

HOGAR Y NATURALEZA

AYUDAVENTAS



Terralta es un proyecto ubicado en Tumbaco que destaca por su privilegiada ubicación. Rodeado de naturaleza se caracteriza por su arquitectura, jardines diseño y estética. Un sitio perfecto que se ubica entre las montañas, acompáñanos y descubre tu nueva vida.



Reyes Rodríguez

Reyes Rodríguez Constructora es una empresa dedicada al diseño y construcción de obras civiles, su misión es satisfacer las necesidades de sus clientes usando la mejor tecnología y materiales, respetando el medio ambiente, con el apoyo de personal y profesionales altamente calificados que nos permiten cumplir con los más altos estándares de calidad.

Nuestra Misión. Traer nuevas innovaciones en el estilo de vida cotidiano con la complementación de productos de la mejor calidad. Brindamos el mejor servicio y profesional.

Nuestra Visión. Combinar nuestra diversidad de conocimientos con la investigación empírica y etnográfica, sumergiéndonos en los mundos de nuestros clientes para comprender sus necesidades en su contexto.





ARANJUEZ

Año de construcción: | 2015

Un proyecto sustentable ubicado en San Juan de Cumbaya de dos torres con 32 departamentos de diferentes tamaños y distribución con terrazas con vegetación y hermosa vista al valle. Los edificios comparten un área comunal con diseño de jardín, salón comunal y áreas de servicio.



AMALFI

Año de construcción: | 2018

Conjunto residencial de 9 amplias y cómodas casas cada una con su propio diseño y distribución, dentro de la urbanización La Viña en Tumbaco, una zona privilegiada con fáciles accesos y salida directa al chaquiñán.



LA PRADERA

Año de construcción: | 2019

Urbanización exclusiva ubicada en Puenbo en 8 hectáreas de terreno con cómodas vías y amplias áreas verdes. El proyecto se divide en dos etapas: conjunto residencial de 31 casas independientes y 22 lotes urbanizados.



TIMBÓ

Año de construcción: | 2020

Timbó se desarrolla en Cumbaya, una zona residencial de alta plusvalía y gran calidad de vida rodeada de áreas verdes. En un lote privilegiado con vista al llano y a la ciudad de Quito, en 3,900 m², se desarrolla dos torres con 46 departamentos de 2 y 3 dormitorios



KUBEL

Año de construcción: | 2020

Kübel es un proyecto que se desarrolla en Cumbaya, una zona residencial de alta plusvalía y gran calidad de vida. Está ubicado dentro de la urbanización San Antonio en la calle San Francisco de Pinsha y vía Lumbisi.



FORET

Año de construcción: | 2022

Un proyecto que cuenta con 19 casas no adosadas cada una con jardín privado, tiene múltiples áreas comunales como piscina, gimnasio, juegos de niños y amplias áreas verdes, que te darán a ti y a tu familia una excelente calidad de vida.

CONTENIDO

En esta guía podrás observar todo lo que ofrece el proyecto, conoce nuestros espacios, ubicación, áreas comunales y descubre todo lo que puedes esperar de un proyecto de primera.



01

Ubicación

Ubicado en un punto estratégico de Tumbaco, a pocos minutos de las principales vías de acceso.

02

El Proyecto

Un proyecto que cuenta con 3 etapas, la primera de ellas con 39 casas, diversos espacios comunales, áreas verdes y equipamiento de última tecnología.

03

Amenities

Áreas de descanso y recreación pensados en adaptarse y mejorar tu estilo de vida.

04

Unidades

Conoce cada una de nuestras unidades y los diferentes tipos de casas que ofrecemos.

05

Equipamiento

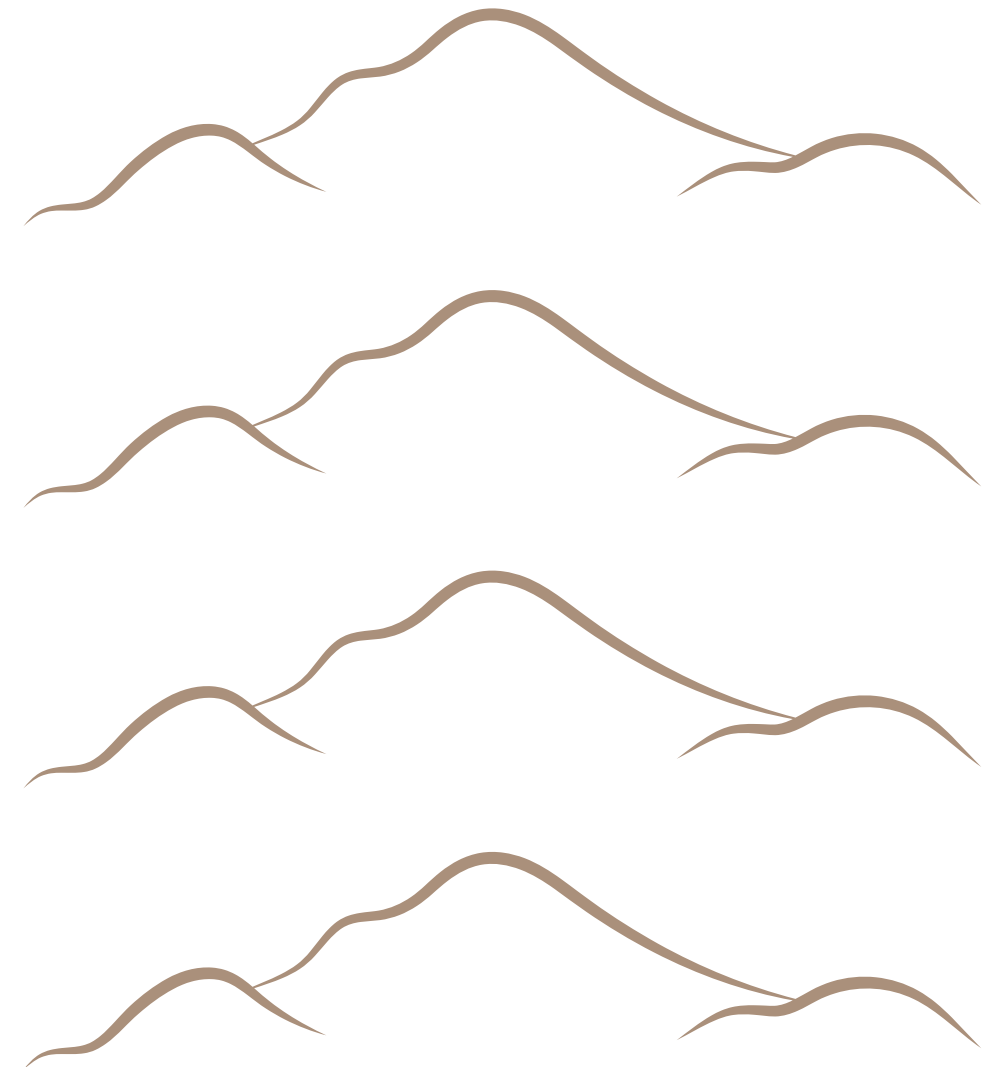
Construido con estándares de alta calidad, todo lo que buscas para tu nuevo hogar.

06

Contactos

Información sobre dónde nos puedes encontrar, contáctanos y recibe un asesoramiento personalizado.

“Un buen hogar
es aquél donde
te sientes
cómodo”

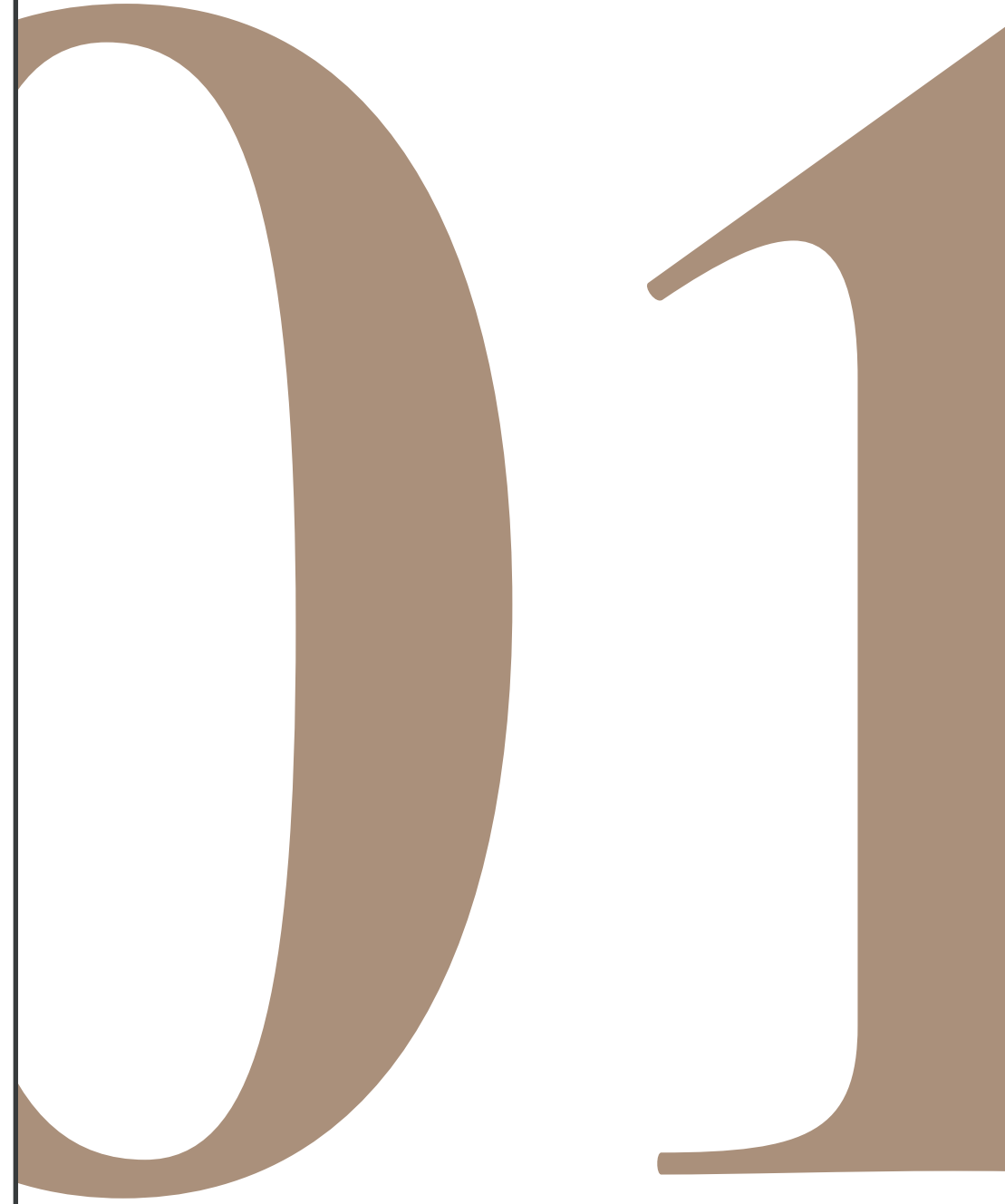




La información textural y gráfica aquí presentada son para una óptima visualización, pudiendo estar sujeto a modificaciones técnicas. Los precios están sujetos a variaciones dependiendo del desarrollo de las ventas y vigencia del proyecto. La empresa se reserva el derecho de efectuar cambios.

Terralta

UBICACIÓN



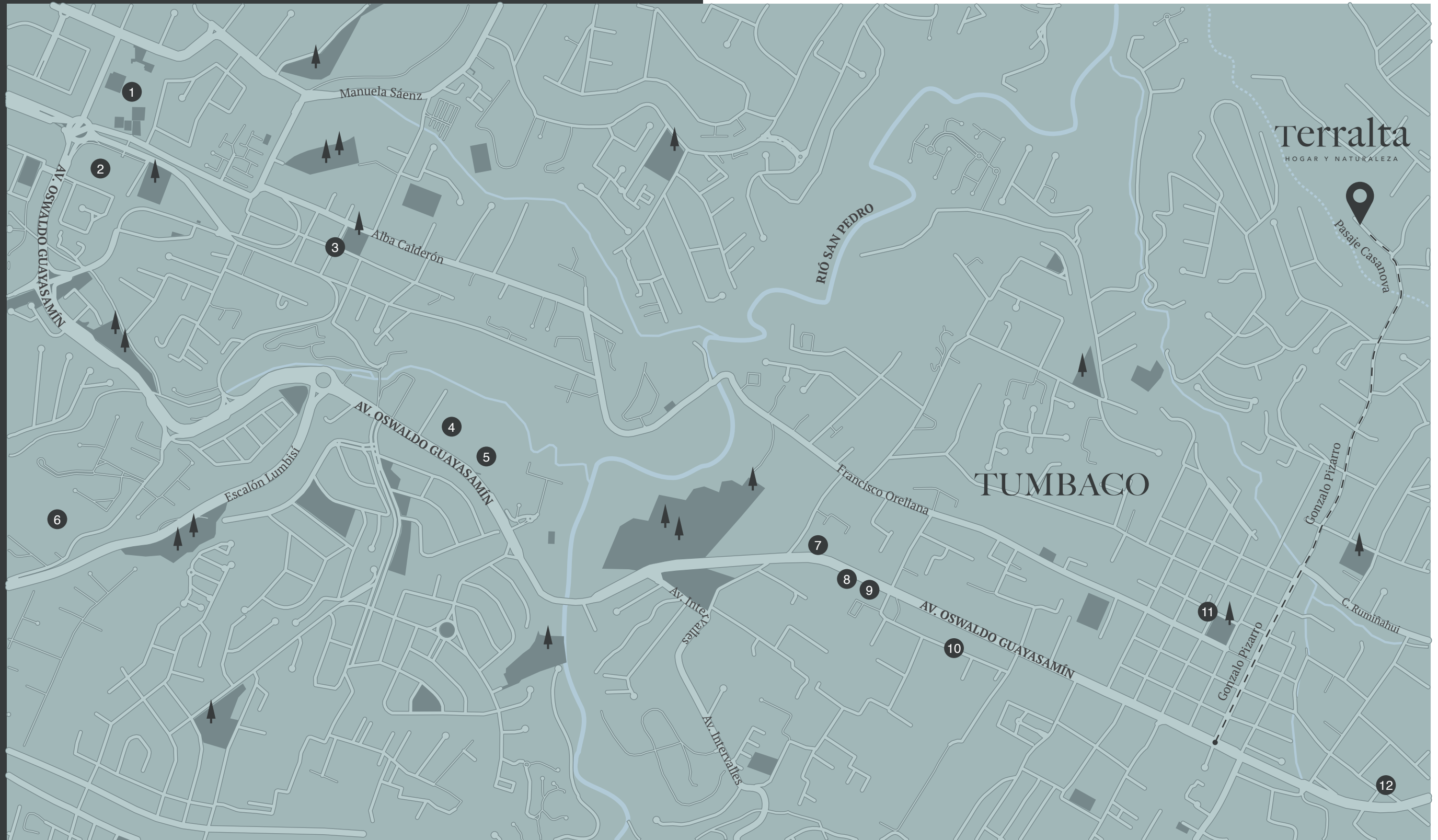
Ubicación

Terralta
HOGAR Y NATURALEZA



Ubicado en la calle Gonzalo Pizarro y Pasaje Casanova en el corazón de Tumbaco. El proyecto destaca por presentar a su alrededor diversos puntos estratégicos como universidades, colegios, hospitales y centros comerciales.

FACILIDAD





GUÍA

1. Universidad San Francisco
2. Paseo San Francisco
3. Parque de Cumbayá

4. Scala Shopping
5. Hospital de los Valles
6. Colegio Alemán

7. Veris Tumbaco
8. Ventura Mall
9. Supermaxi Tumbaco

10. Home Vega
11. Parque Central Tumbaco
12. Gasolinera Primax

EL LUGAR

Vivir en Tumbaco es disfrutar de un ambiente natural en un lugar seguro y familiar, alejado del ruido citadino y la contaminación habitual de las grandes ciudades, a pesar de encontrarse en un lugar tranquilo y residencial, presenta accesos rápidos a diferentes puntos estratégicos de Quito. Rodeado de naturaleza y lugares que ofrecen experiencias únicas, Terralta es el proyecto que siempre buscaste.





Terralta

EL PROYECTO



El Proyecto

Terralta
HOGAR Y NATURALEZA



Casas con acabados de primera, materiales nobles, espacios abiertos y luminosos. Hogares cómodos y confortables de 3 dormitorios con la posibilidad de adecuarlos a tu gusto. Además de extensos jardines que te darán a ti y a tu familia una excelente calidad de vida.

IMPLANTACIÓN

Terralta



Unidades

www.terralta.com.ec



La información textural y gráfica aquí presentada son para una óptima visualización, pudiendo estar sujeto a modificaciones técnicas. Los precios están sujetos a variaciones dependiendo del desarrollo de las ventas y vigencia del proyecto. La empresa se reserva el derecho de efectuar cambios.



La información textural y gráfica aquí presentada son para una óptima visualización, pudiendo estar sujeto a modificaciones técnicas. Los precios están sujetos a variaciones dependiendo del desarrollo de las ventas y vigencia del proyecto. La empresa se reserva el derecho de efectuar cambios.



La información textural y gráfica aquí presentada son para una óptima visualización, pudiendo estar sujeto a modificaciones técnicas. Los precios están sujetos a variaciones dependiendo del desarrollo de las ventas y vigencia del proyecto. La empresa se reserva el derecho de efectuar cambios.

Terralta

AMENITIES



Amenities

Terralta
HOGAR Y NATURALEZA



Terralta ha sido diseñado para satisfacer las expectativas de nuestros residentes. El proyecto busca ser un espacio de descanso y recreación que ofrece diversos espacios para toda la familia.

PISCINA



Ideal para un fin de semana de descanso, disfrute de un excelente ambiente y olvide por un momento el estrés del día a día.



Un espacio polideportivo en donde se podrán realizar actividades que aseguren buenos momentos que quedarán marcados en los que más quieres.

CANCHIAS

JUEGOS INFANTILES



Los más pequeños del hogar también merecen su espacio y en Terralta podrán disfrutar de múltiples actividades. Además de contar con todas medidas de seguridad para tu tranquilidad.



Porque nos interesa tu bienestar contamos con un gimnasio totalmente equipado y disponible las 24 horas. Confort y privacidad como si se tratase de un gimnasio dentro de su hogar.

GINNASIO

PADEL



Un espacio dedicado a este extraordinario deporte,
perfecto para grandes y chicos.



Experimente y deléitese con nuestras vastas áreas verdes, crea momentos únicos con tus seres queridos y realiza actividades al aire libre.

PARQUE

SENDERO ECOLÓGICO



Un camino que rodeará al proyecto el cual podrá ser utilizado en cualquier momento del día gracias a nuestra seguridad las 24 horas.



Terralta

Unidades

UNIDADES

04

Terralta
HOGAR Y NATURALEZA



Casas espaciales de tres dormitorios, sala, comedor, cocina, área de lavado y dos parqueaderos. Varias de las viviendas también contarán con amplios jardines, sala exterior y estudios.

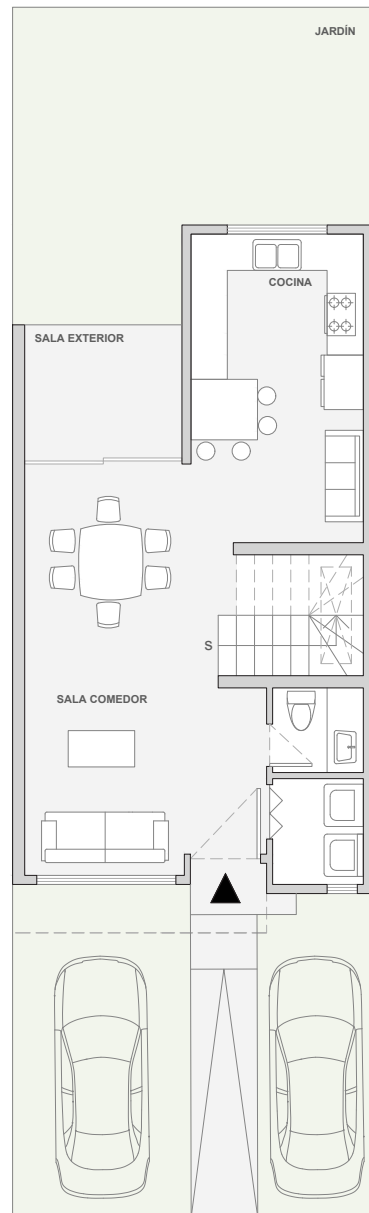
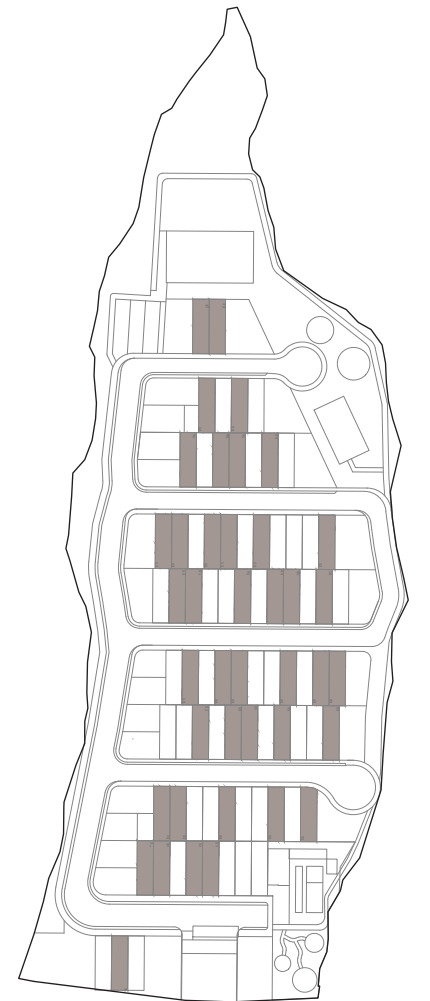
CASA TIPO A2

- 3 DORMITORIOS
- 2.5 BAÑOS
- SALA
- COMEDOR
- COCINA
- LAVANDERÍA
- BODEGA
- SALA EXTERIOR
- JARDÍN
- 2 PARQUEADEROS

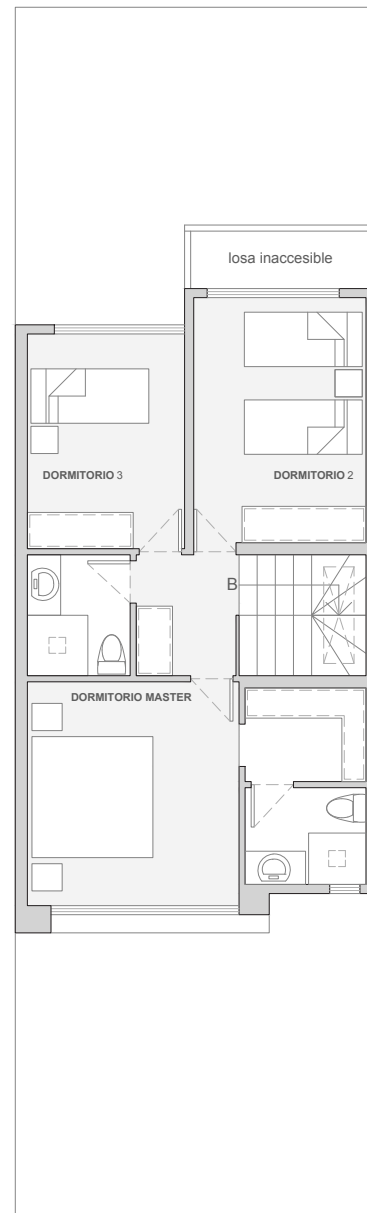
ÁREA INTERNA	JARDÍN	ÁREA TOTAL
116,20 m ²	26,22 m ²	142,42 m ²

La información textural y gráfica aquí presentada son para una óptima visualización, pudiendo estar sujeto a modificaciones técnicas. Los precios están sujetos a variaciones dependiendo del desarrollo de las ventas y vigencia del proyecto. La empresa se reserva el derecho de efectuar cambios.

IMPLANTACIÓN



Casa Tipo A2
Planta Baja



Casa Tipo A2
Planta Alta



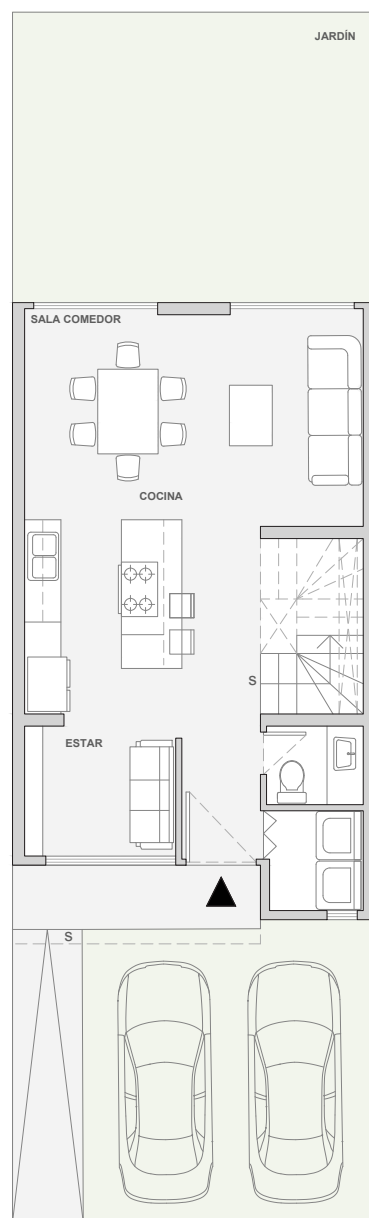
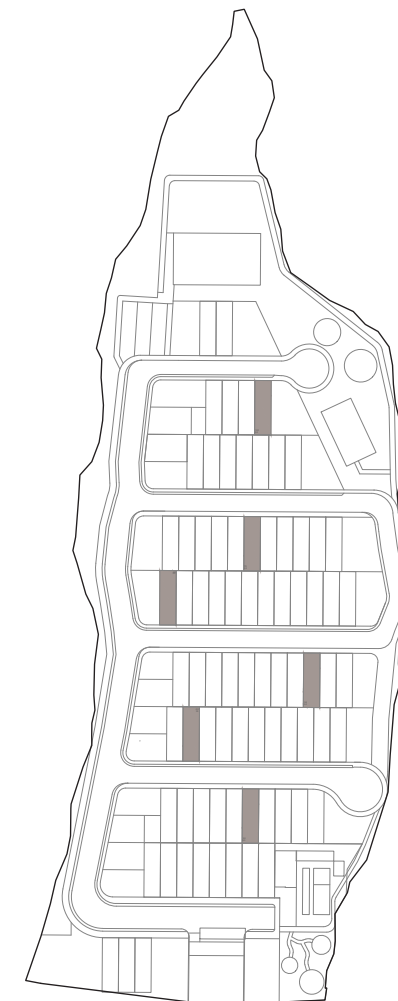
CASA TIPO A3

- 3 DORMITORIOS
- 2.5 BAÑOS
- SALA
- COMEDOR
- COCINA
- LAVANDERÍA
- ESTUDIO
- JARDÍN
- BODEGA
- 2 PARQUEADEROS

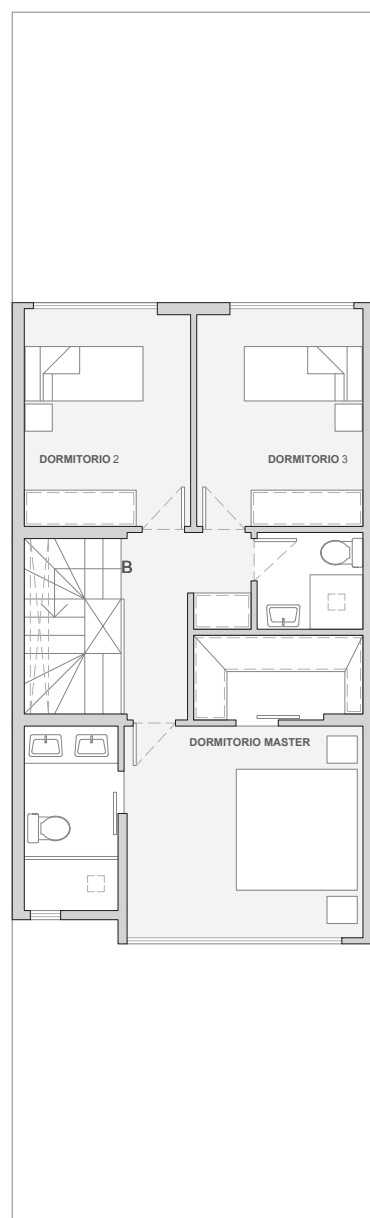
ÁREA INTERNA	JARDÍN	ÁREA TOTAL
115,77 m2	28,80 m2	144,57 m2

La información textural y gráfica aquí presentada son para una óptima visualización, pudiendo estar sujeto a modificaciones técnicas. Los precios están sujetos a variaciones dependiendo del desarrollo de las ventas y vigencia del proyecto. La empresa se reserva el derecho de efectuar cambios.

IMPLANTACIÓN



Casa Tipo A3
Planta Baja



Casa Tipo A3
Planta Alta



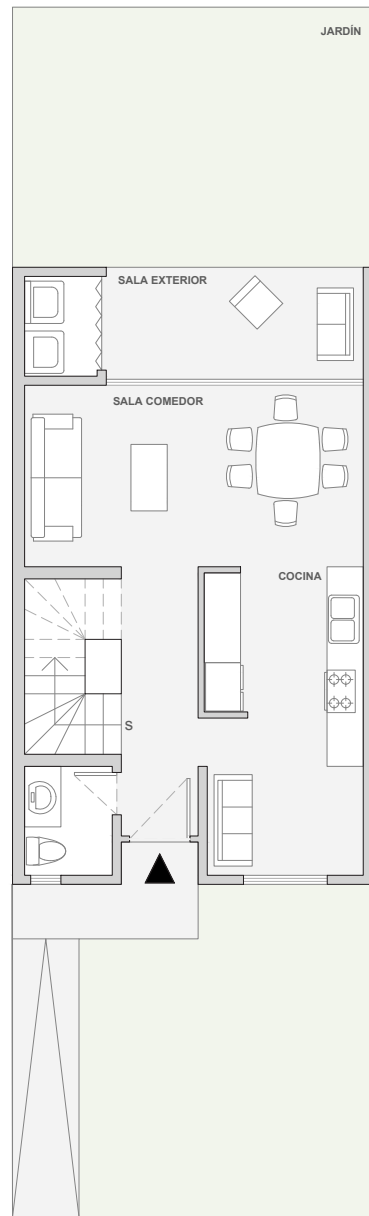
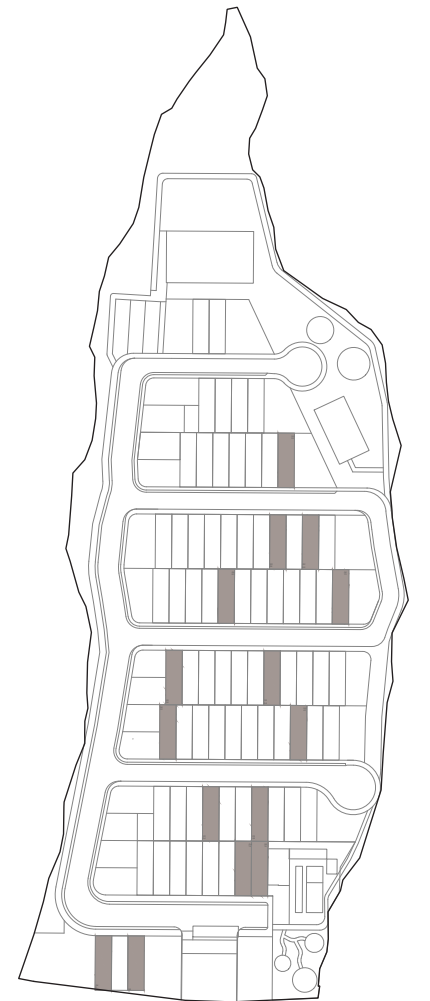
CASA TIPO A4

- 3 DORMITORIOS
- 2.5 BAÑOS
- SALA
- COMEDOR
- COCINA
- LAVANDERÍA
- BODEGA
- SALA EXTERIOR
- JARDÍN
- 2 PARQUEADEROS

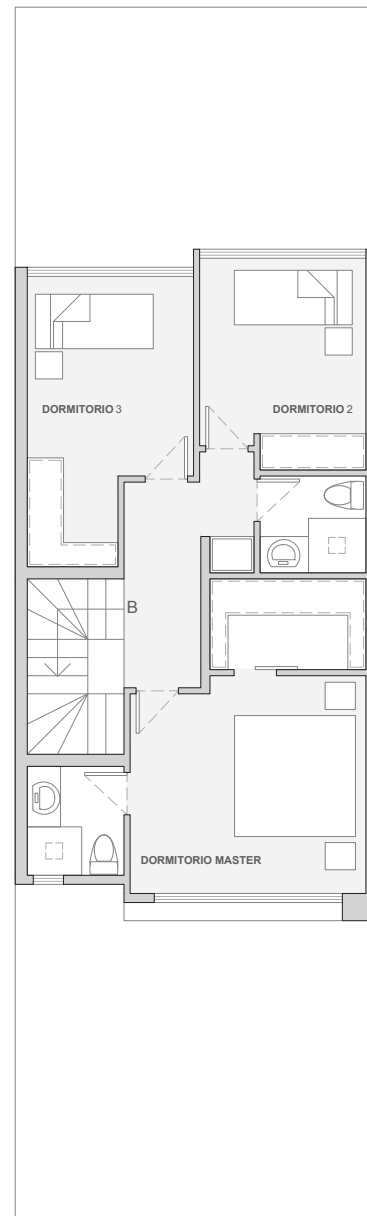
ÁREA INTERNA	JARDÍN	ÁREA TOTAL
119,05 m2	25,80 m2	144,85 m2

La información textural y gráfica aquí presentada son para una óptima visualización, pudiendo estar sujeto a modificaciones técnicas. Los precios están sujetos a variaciones dependiendo del desarrollo de las ventas y vigencia del proyecto. La empresa se reserva el derecho de efectuar cambios.

IMPLANTACIÓN



Casa Tipo A4
Planta Baja



Casa Tipo A4
Planta Alta



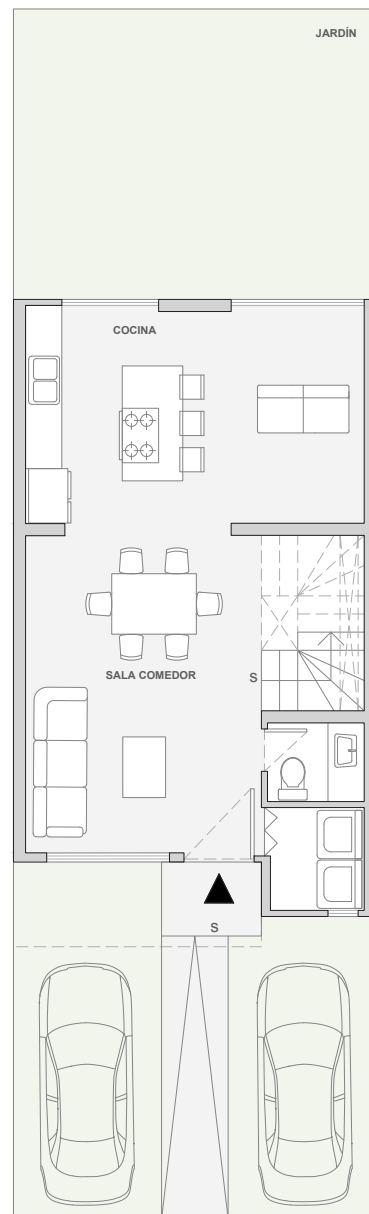
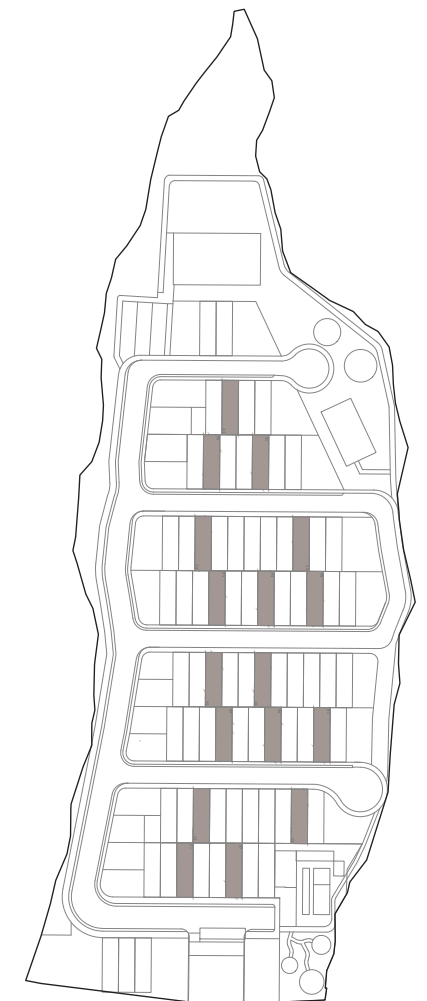
CASA TIPO A5

- 3 DORMITORIOS
- 2.5 BAÑOS
- SALA
- COMEDOR
- COCINA
- LAVANDERÍA
- JARDÍN
- BODEGA
- 2 PARQUEADEROS

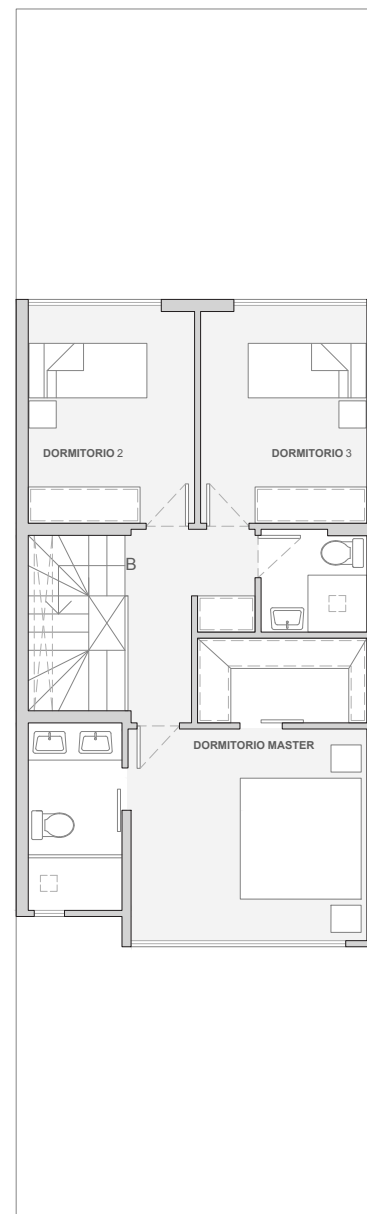
ÁREA INTERNA	JARDÍN	ÁREA TOTAL
116,20 m2	28,80 m2	145 m2

La información textural y gráfica aquí presentada son para una óptima visualización, pudiendo estar sujeto a modificaciones técnicas. Los precios están sujetos a variaciones dependiendo del desarrollo de las ventas y vigencia del proyecto. La empresa se reserva el derecho de efectuar cambios.

IMPLANTACIÓN

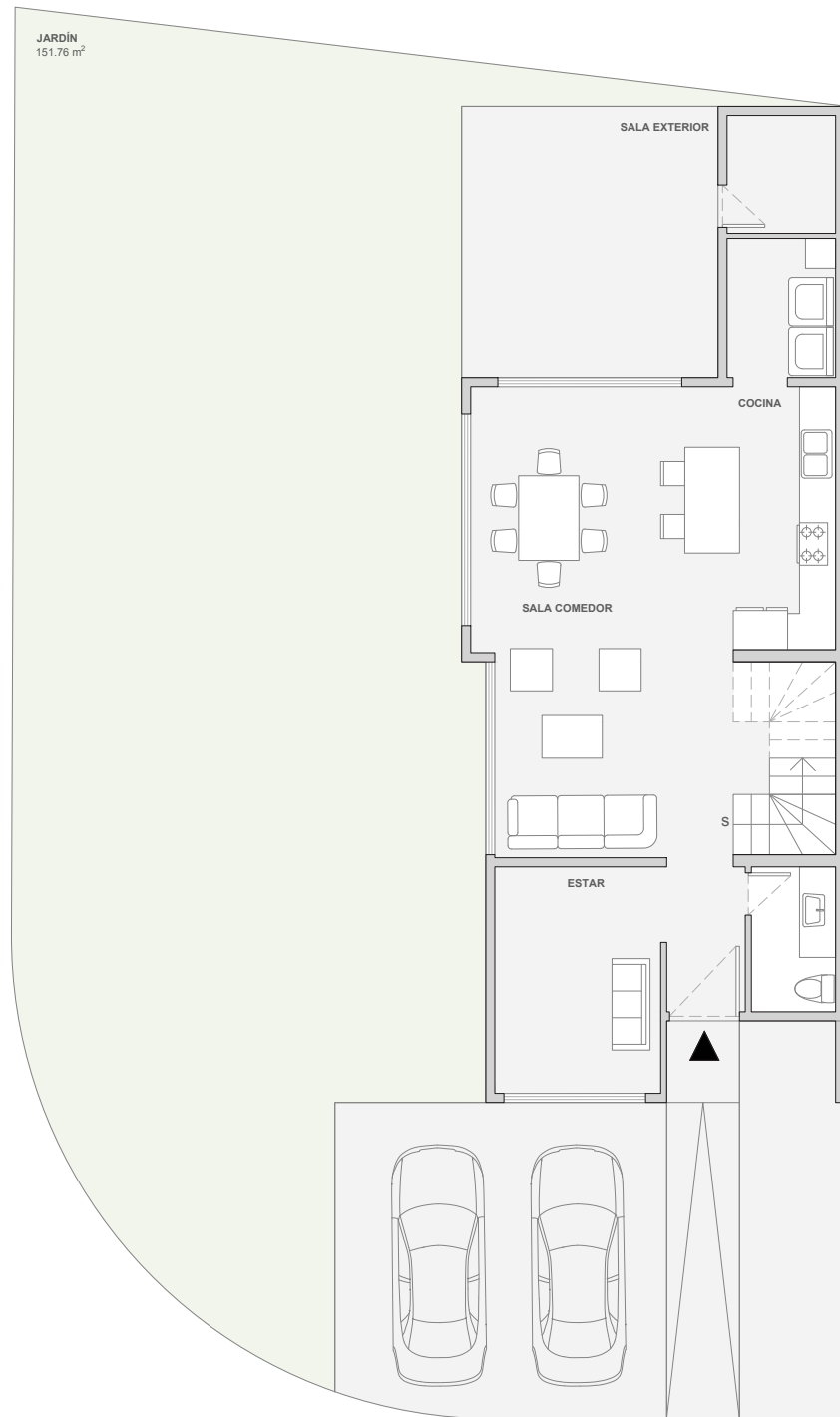


Casa Tipo A5
Planta Baja

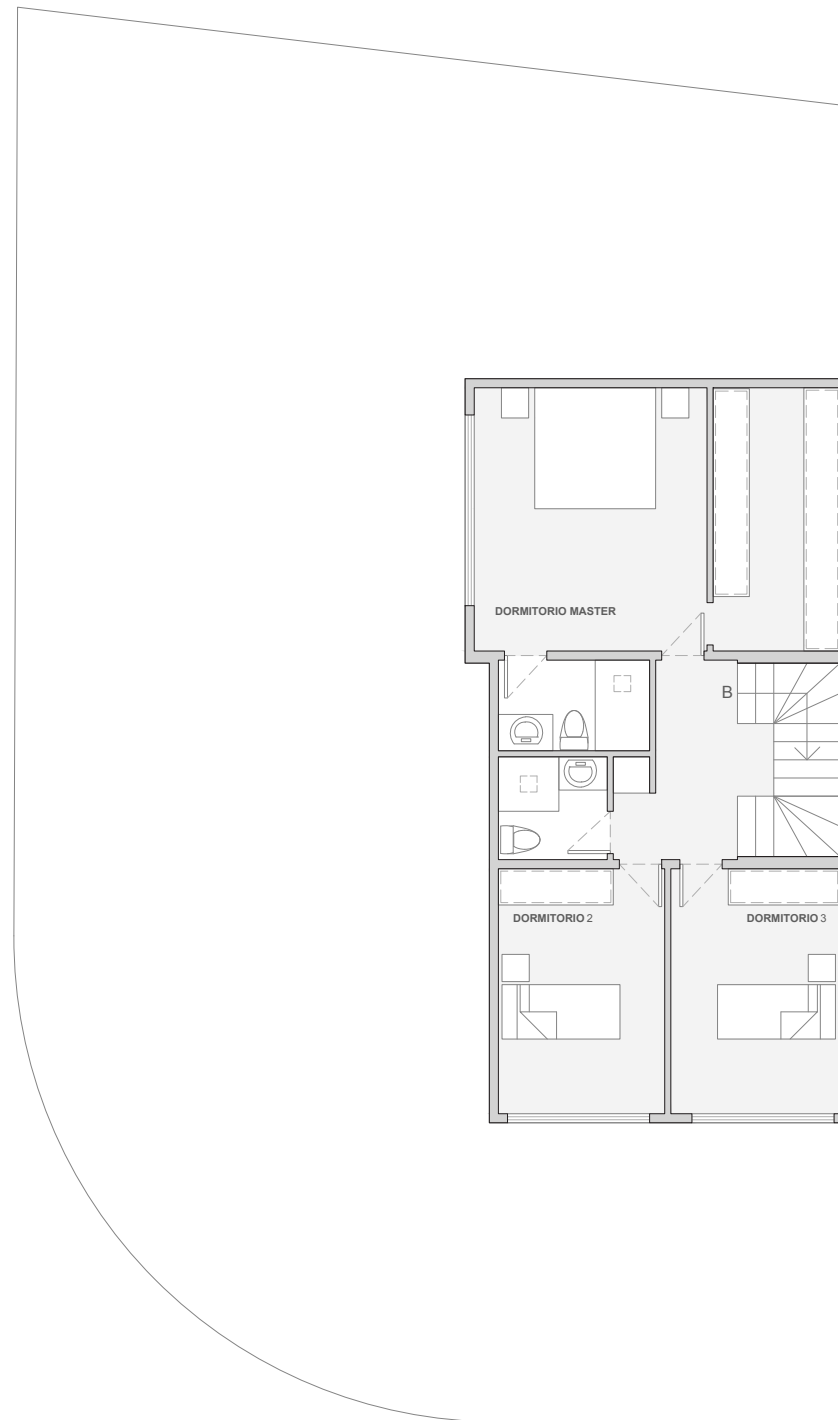


Casa Tipo A5
Planta Alta





Casa Tipo A6
Planta Baja



Casa Tipo A6
Planta Alta



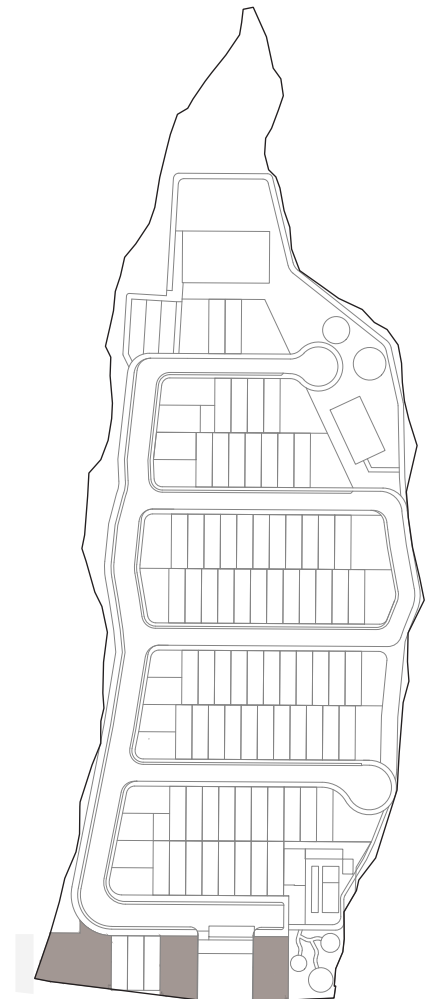
CASA TIPO A6

- | | |
|---------------|----------------|
| 3 DORMITORIOS | ESTUDIO |
| 2.5 BAÑOS | BODEGA |
| SALA | SALA EXTERIOR |
| COMEDOR | JARDÍN |
| COCINA | 2 PARQUEADEROS |
| LAVANDERÍA | |

ÁREA INTERNA	JARDÍN	ÁREA TOTAL
149,76 m ²	232,87 m ²	382,63 m ²

La información textural y gráfica aquí presentada son para una óptima visualización, pudiendo estar sujeto a modificaciones técnicas. Los precios están sujetos a variaciones dependiendo del desarrollo de las ventas y vigencia del proyecto. La empresa se reserva el derecho de efectuar cambios.

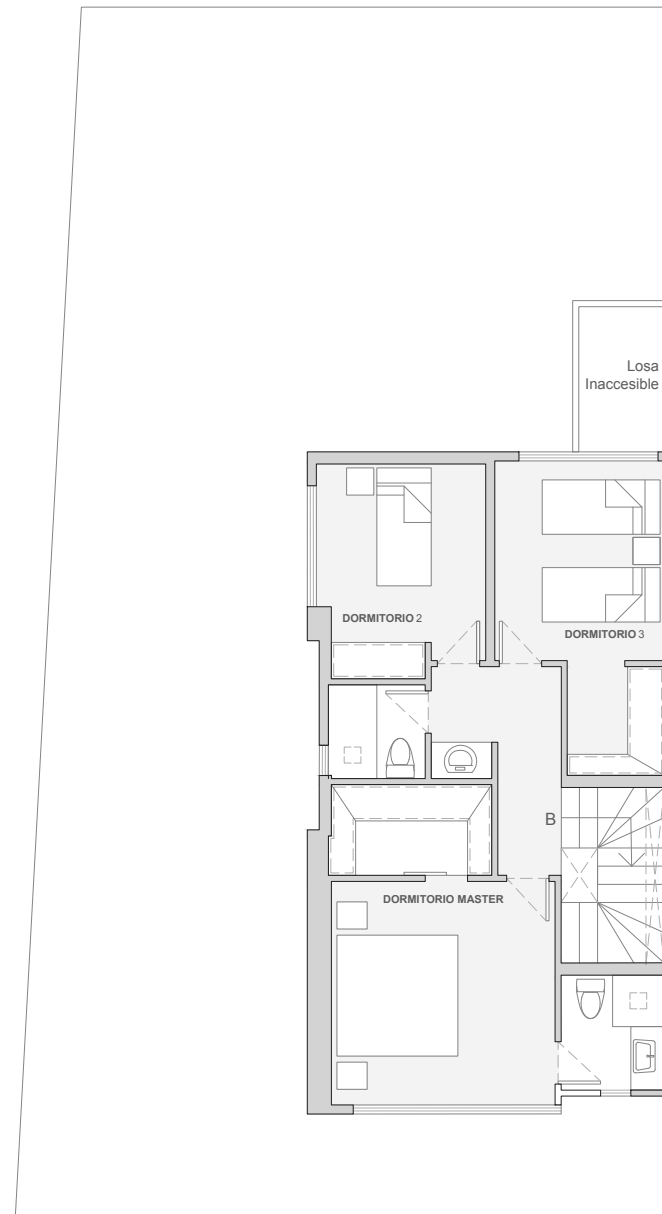
IMPLANTACIÓN







Casa Tipo B1
Planta Baja



Casa Tipo B1
Planta Alta



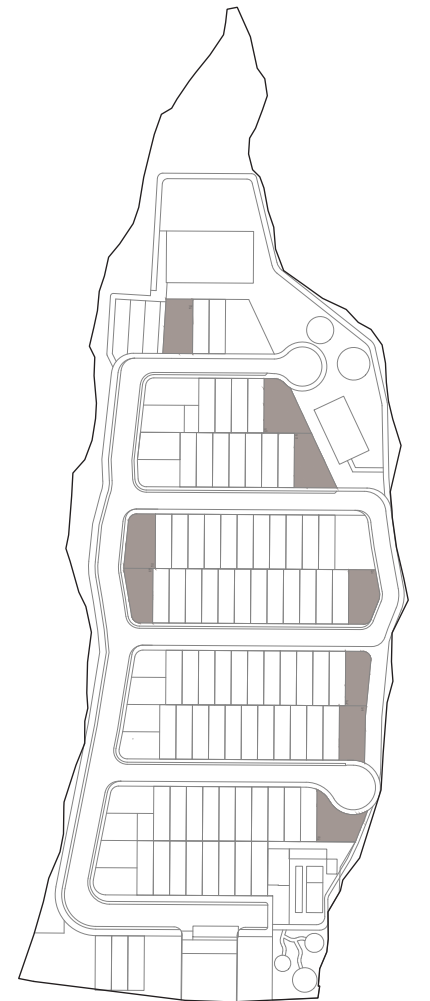
CASA TIPO B1

- 3 DORMITORIOS
- 2.5 BAÑOS
- SALA
- COMEDOR
- COCINA
- LAVANDERÍA
- BODEGA
- SALA EXTERIOR
- JARDÍN
- 2 PARQUEADEROS

ÁREA INTERNA	JARDÍN	ÁREA TOTAL
124,40 m ²	119,17 m ²	243,57 m ²

La información textural y gráfica aquí presentada son para una óptima visualización, pudiendo estar sujeto a modificaciones técnicas. Los precios están sujetos a variaciones dependiendo del desarrollo de las ventas y vigencia del proyecto. La empresa se reserva el derecho de efectuar cambios.

IMPLANTACIÓN



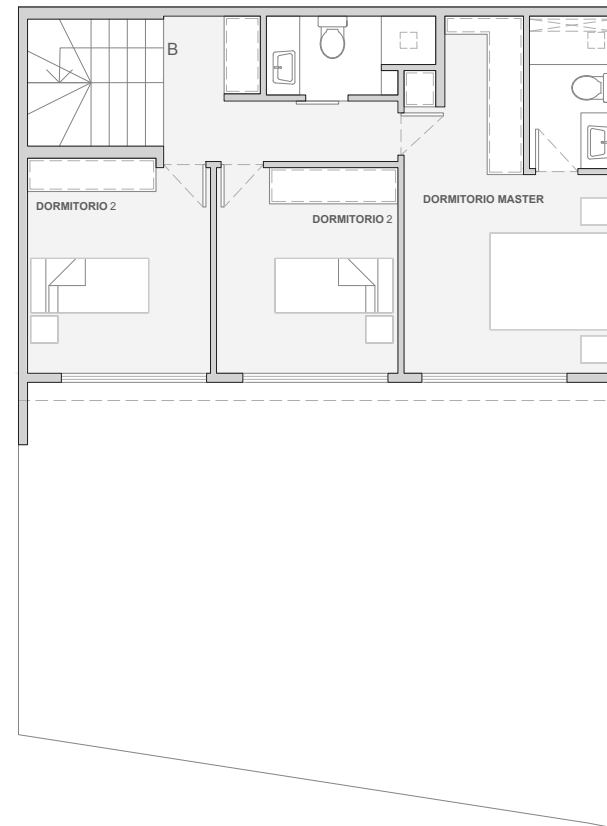
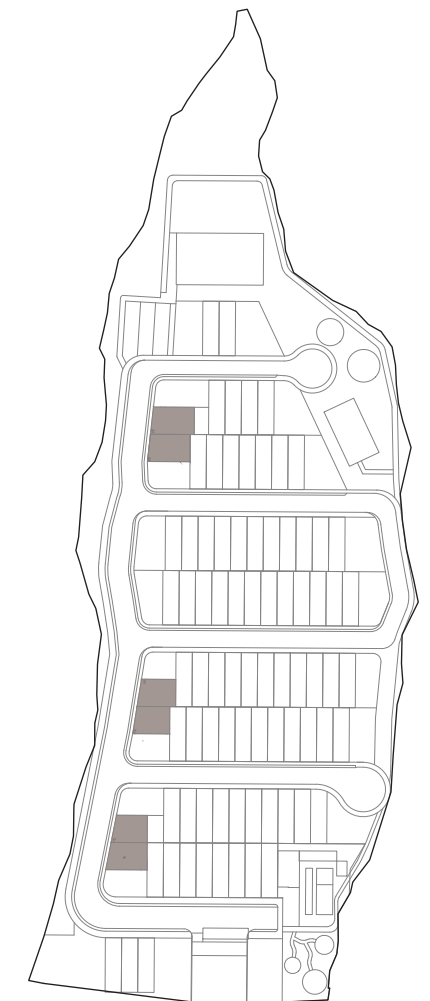
CASA TIPO B2

- 3 DORMITORIOS
- 2.5 BAÑOS
- SALA
- COMEDOR
- COCINA
- LAVANDERÍA
- TERRAZA
- BODEGA
- 2 PARQUEADEROS

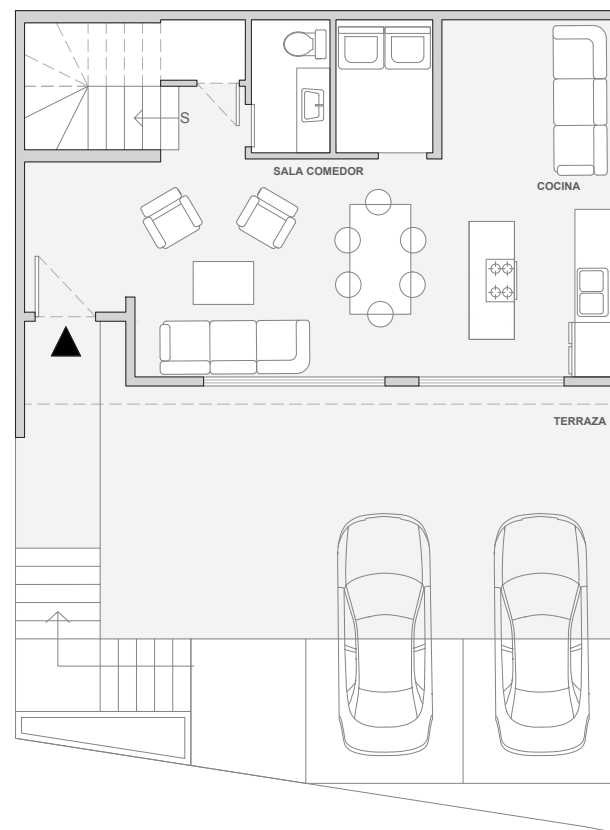
ÁREA INTERNA	JARDÍN	ÁREA TOTAL
124,21 m ²	49,75 m ²	173,96 m ²

La información textural y gráfica aquí presentada son para una óptima visualización, pudiendo estar sujeto a modificaciones técnicas. Los precios están sujetos a variaciones dependiendo del desarrollo de las ventas y vigencia del proyecto. La empresa se reserva el derecho de efectuar cambios.

IMPLANTACIÓN

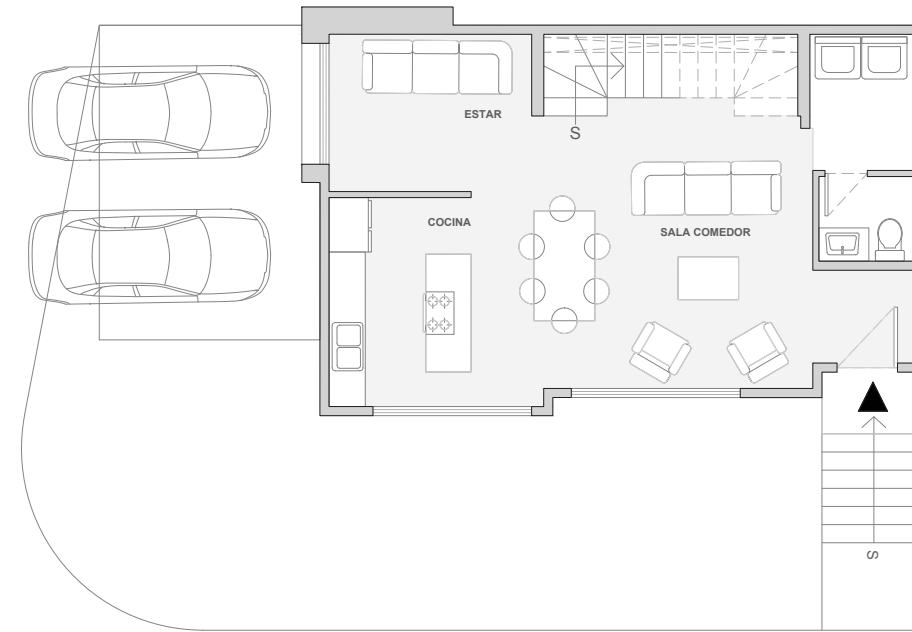


Casa Tipo B2
Planta Alta

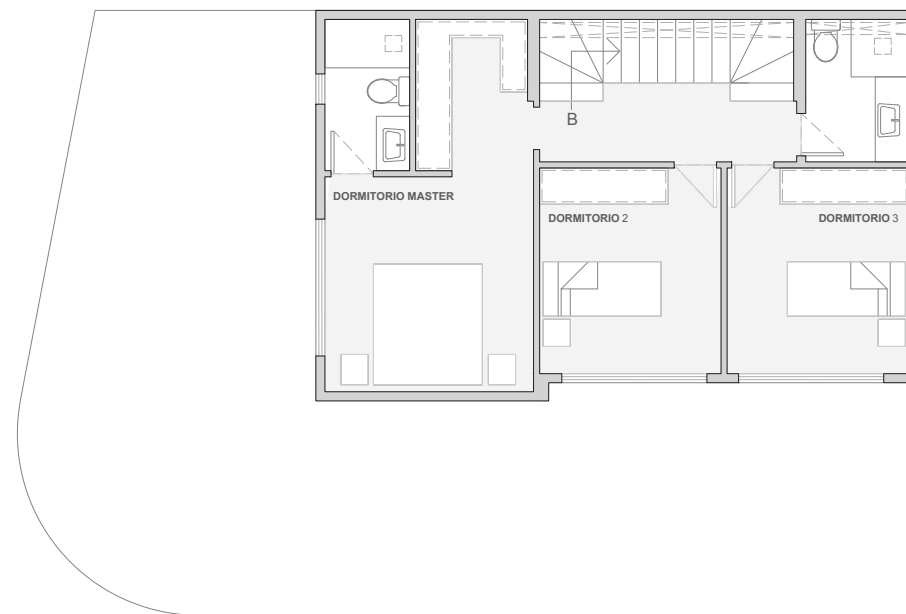


Casa Tipo B2
Planta Baja





Casa Tipo C1
Planta Baja



Casa Tipo C1
Planta Alta



CASA TIPO C1

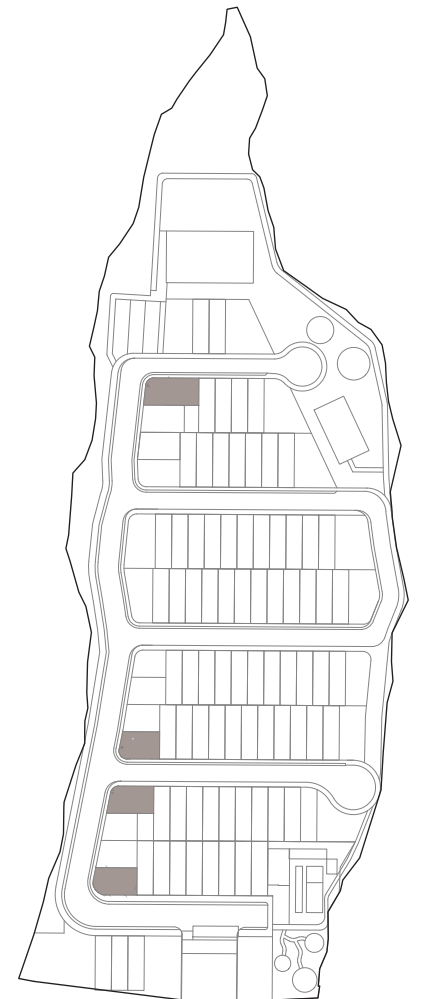
3 DORMITORIOS
2.5 BAÑOS
SALA
COMEDOR
COCINA
LAVANDERÍA

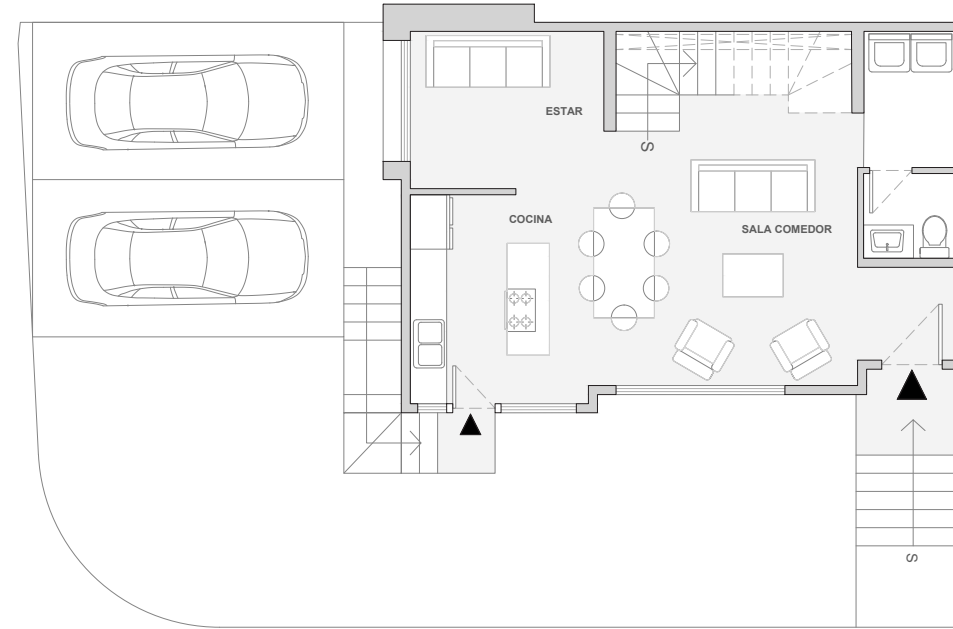
BODEGA
2 PARQUEADEROS

ÁREA INTERNA	JARDÍN	ÁREA TOTAL
124,21 m ²	86,16 m ²	210,37 m ²

La información textural y gráfica aquí presentada son para una óptima visualización, pudiendo estar sujeto a modificaciones técnicas. Los precios están sujetos a variaciones dependiendo del desarrollo de las ventas y vigencia del proyecto. La empresa se reserva el derecho de efectuar cambios.

IMPLANTACIÓN





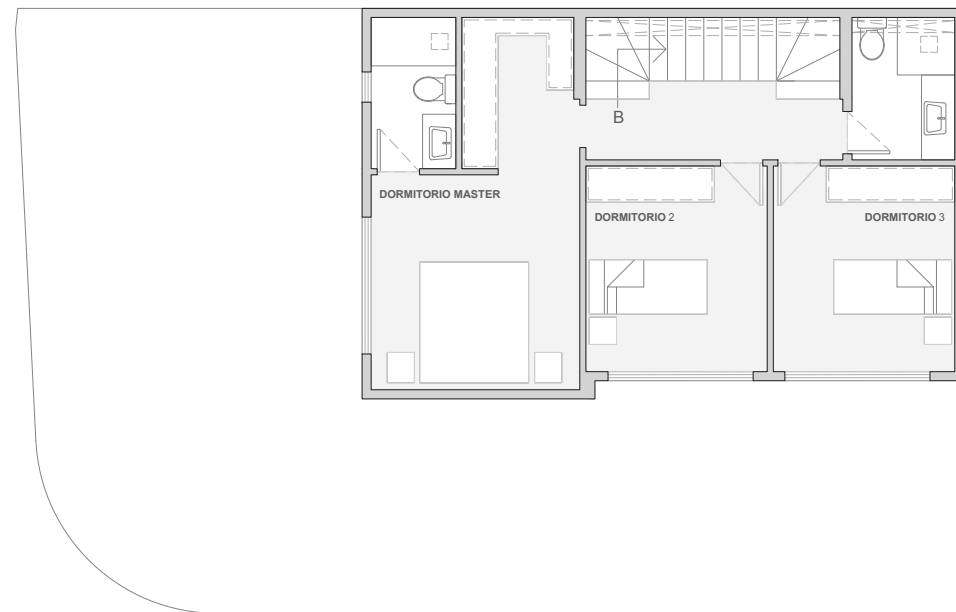
Casa Tipo C2
Planta Baja



CASA TIPO C2

- 3 DORMITORIOS
- 2.5 BAÑOS
- SALA
- COMEDOR
- COCINA
- LAVANDERÍA
- ESTUDIO
- BODEGA
- 2 PARQUEADEROS

ÁREA INTERNA	JARDÍN	ÁREA TOTAL
112,71 m2	51,23 m2	163,94 m2

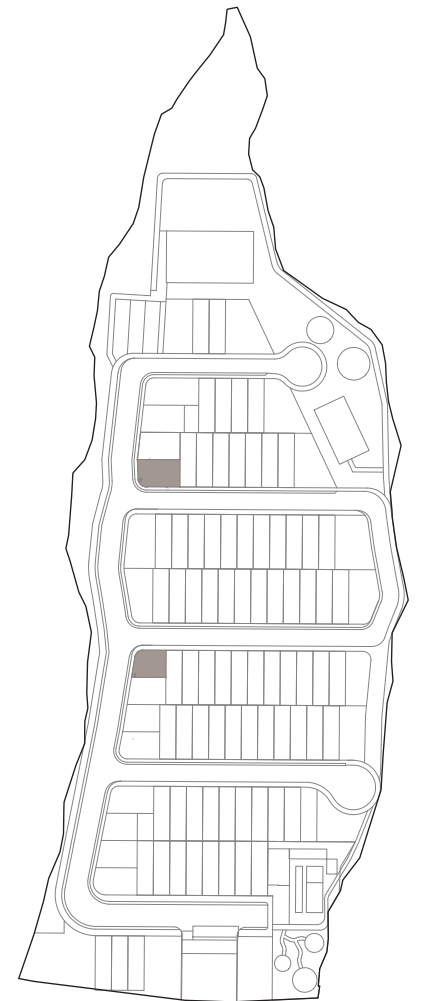


Casa Tipo C2
Planta Alta



La información textural y gráfica aquí presentada son para una óptima visualización, pudiendo estar sujeto a modificaciones técnicas. Los precios están sujetos a variaciones dependiendo del desarrollo de las ventas y vigencia del proyecto. La empresa se reserva el derecho de efectuar cambios.

IMPLANTACIÓN



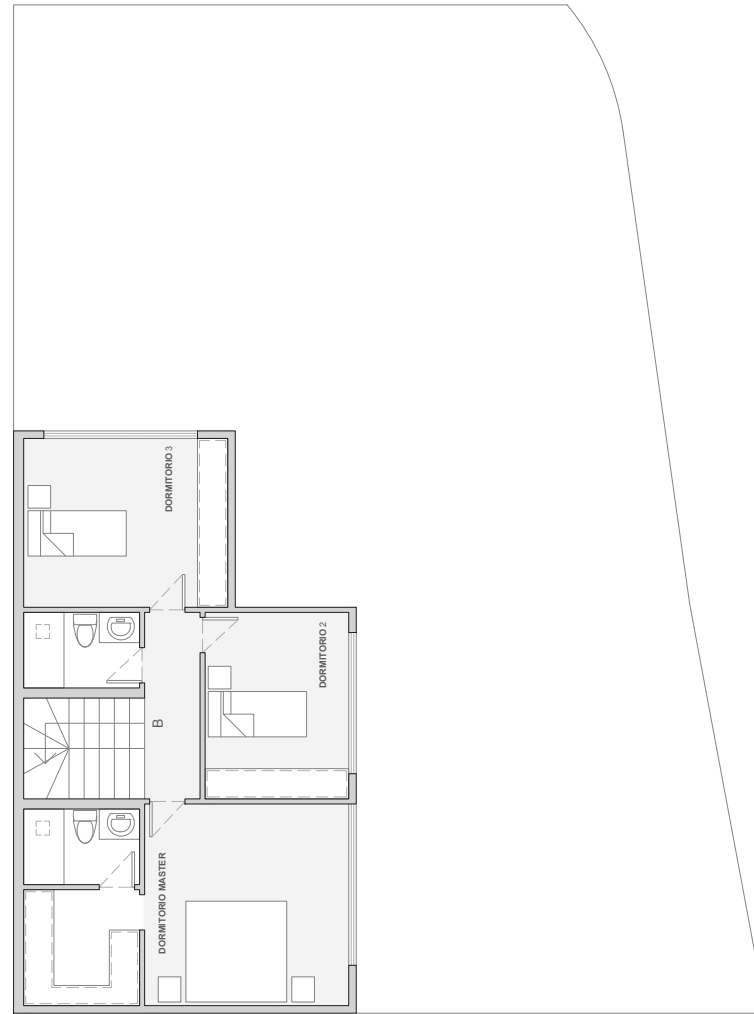
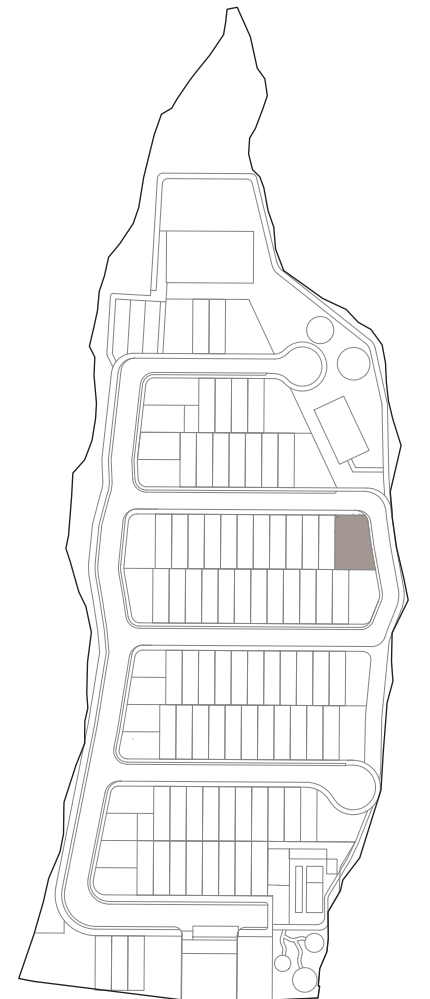
CASA 84

- 3 DORMITORIOS
- 2.5 BAÑOS
- SALA
- COMEDOR
- COCINA
- LAVANDERÍA
- JARDÍN
- BODEGA
- 2 PARQUEADEROS

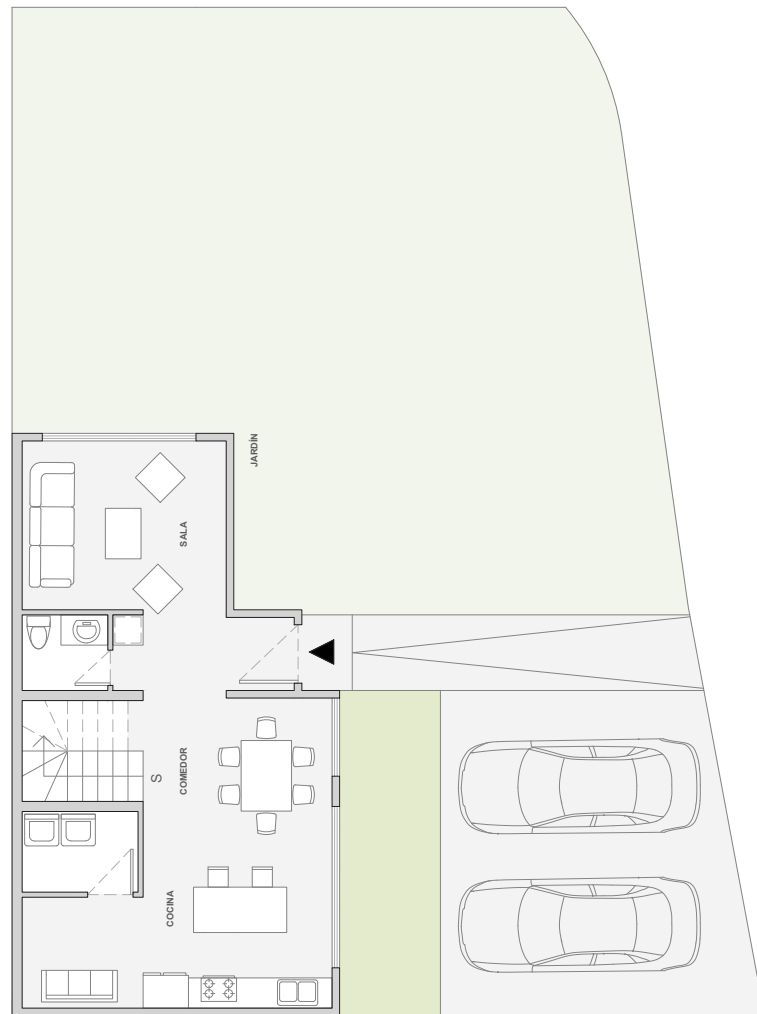
ÁREA INTERNA	JARDÍN	ÁREA TOTAL
131,87 m2	148,04 m2	279,91 m2

La información textural y gráfica aquí presentada son para una óptima visualización, pudiendo estar sujeto a modificaciones técnicas. Los precios están sujetos a variaciones dependiendo del desarrollo de las ventas y vigencia del proyecto. La empresa se reserva el derecho de efectuar cambios.

IMPLANTACIÓN



Casa 88
Planta Alta



Casa 88
Planta Baja



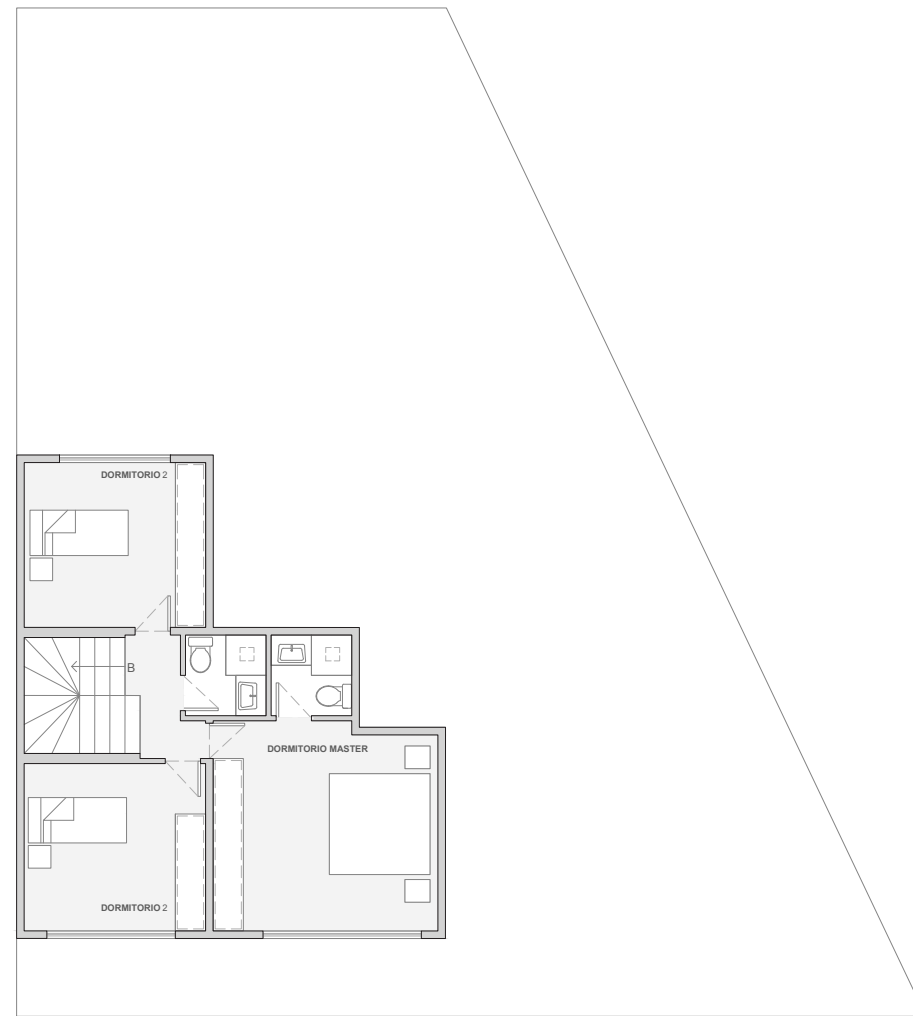
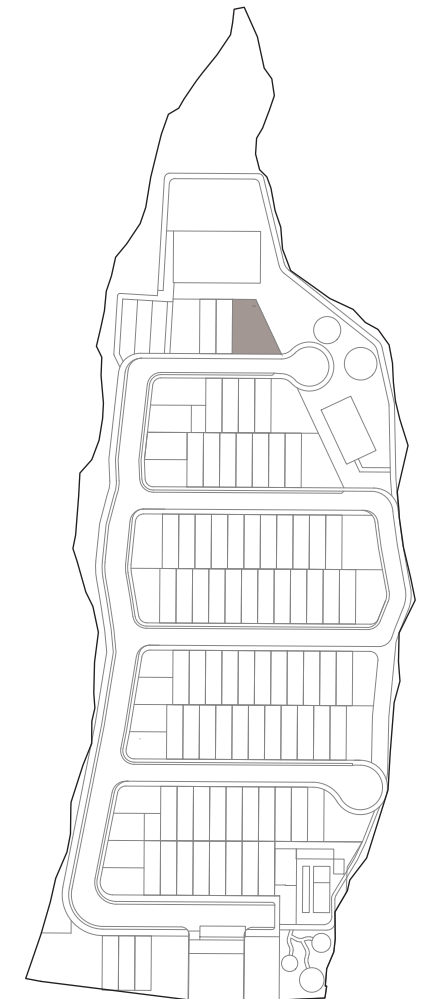
CASA 105

- 3 DORMITORIOS
- 2.5 BAÑOS
- SALA
- COMEDOR
- COCINA
- LAVANDERÍA
- BODEGA
- JARDÍN
- 2 PARQUEADEROS

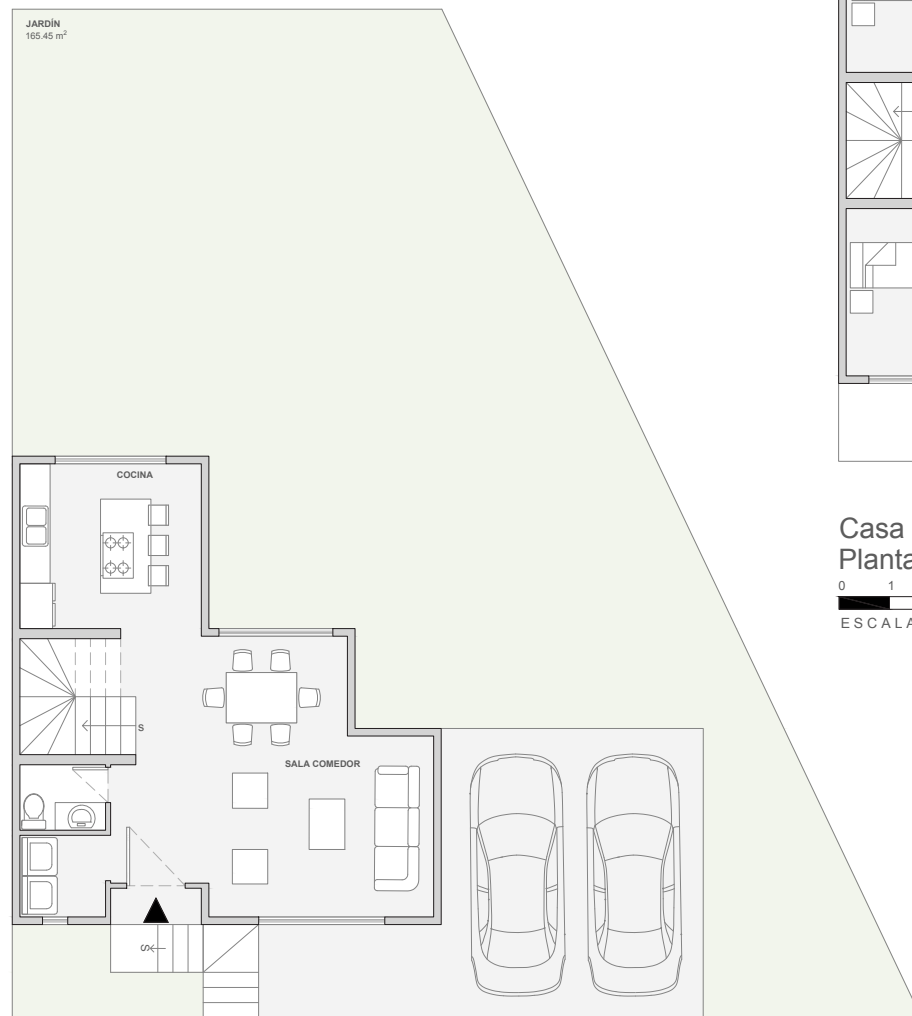
ÁREA INTERNA	JARDÍN	ÁREA TOTAL
115,72 m2	172,12 m2	287,84 m2

La información textural y gráfica aquí presentada son para una óptima visualización, pudiendo estar sujeto a modificaciones técnicas. Los precios están sujetos a variaciones dependiendo del desarrollo de las ventas y vigencia del proyecto. La empresa se reserva el derecho de efectuar cambios.

IMPLANTACIÓN



Casa 109
Planta Alta



Casa 109
Planta Baja



Terralta

EQUIPAMIENTO



Equipamiento

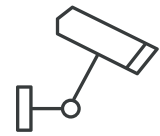
Terralta
HOGAR Y NATURALEZA



Garantizamos una experiencia de vida única, con todo el confort, seguridad y tranquilidad que puede encontrar en un proyecto de gama alta.

CÁMARAS

Monitoreando toda actividad 24/7



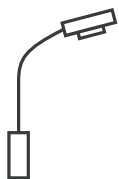
JARDINES DECORATIVOS

Áreas verdes y ornamentos que dan vida al conjunto.



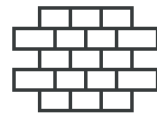
ALUMBRADO PÚBLICO

Alumbrado dentro de toda el área.



CERRAMIENTO PERIMETRAL

Cerramiento en todos los accesos externos del terreno



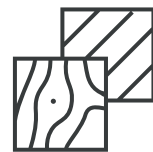
PARQUEADEROS

Para los propietarios y visitas.



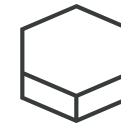
MATERIALES NOBLES

De primera calidad y larga duración.



CALLES ADOQUINADAS

Con materiales resistentes y de larga duración.



PORTÓN DE INGRESO

Guardianía las 24 horas.



ACCESIBILIDAD UNIVERSAL

Para personas discapacitadas.





La información textural y gráfica aquí presentada son para una óptima visualización, pudiendo estar sujeto a modificaciones técnicas. Los precios están sujetos a variaciones dependiendo del desarrollo de las ventas y vigencia del proyecto. La empresa se reserva el derecho de efectuar cambios.