

# MySite.

High Homes

CONJUNTO RESIDENCIAL

---

 TUMBACO



*MySite.*  
High Homes

# TABLA DE CONTENIDOS

01

## NOSOTROS

Conoce acerca de la firma de arquitectos y su trayectoria con los proyectos más destacados.

02

## UBICACIÓN

Descubre en donde se encuentra situado el proyecto y todas las actividades que podrás realizar a sus alrededores.

03

## PROYECTO

Todo lo que el proyecto propone para ti y tu familia.

04

## AMENITIES

Espacios de descanso y de recreación para compartir con los que más amas.

05

## UNIDADES

Conoce la distribución de tu nuevo hogar junto con los acabados y todos los detalles.

06

## EQUIPAMIENTO

Aspectos técnicos que complementarán tu estilo de vida.



# 01.

# NOSOTROS

Christian Wiese es una empresa dedicada al diseño y construcción de obras arquitectónicas bajo los más altos estándares de calidad.



01.

## CONOCE NUESTRA TRAYECTORIA

CHRISTIAN WIESE	PROYECTOS Y ALIANZAS
--------------------	-------------------------

[www.mysite.ec](http://www.mysite.ec)

# WIESE

a r q u i t e c t o s

Christian Wiese Arquitectos se formó en julio de 1999, y, hasta la fecha, va sumando importantes logros en su ámbito, ganando más de 12 concursos nacionales e internacionales, entre ellos, el primer lugar en el concurso para la nueva sede de la FLACSO, el Premio Ornato de Quito 2006, mención de honor en la Bienal de Miami 2005, Medalla de Oro de la Bienal de Miami 2009, Mención de honor del Premio Ornato de Quito 2013, y, primer finalista del CTBHU en el 2014.





NOSOTROS

# PROYECTOS CONSTRUIDOS



WHYNDHAM

Manta Ecuador | 0000



URBAN PARK

Manta Ecuador | 0000



METROPOLITAN

Quito Ecuador | 0000



FLACSO

Quito Ecuador | 0000



THE POINT

Guayaquil Ecuador | 0000

# PROYECTOS EN DESARROLLO



AURORA

Guayaquil Ecuador | 0000



GRAND BAY

Manta Ecuador | 0000



LE PARC

Quito Ecuador | 0000



MAXXIMUS

Guayaquil Ecuador | 0000



MAXXIMUS

Guayaquil Ecuador | 0000



GARANTIZAMOS UNA  
EXPERIENCIA DE VIDA ÚNICA  
CON UNA VISIÓN MODERNA Y  
DE VANGUARDIA



# EQUIPO Y ALIANZAS



ACERO TECNOLOGÍA S.A.

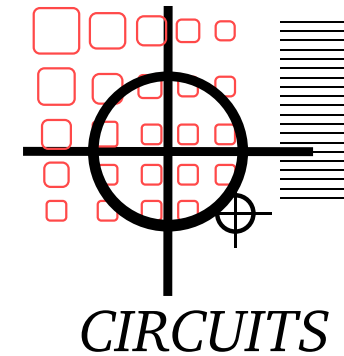
Istibusc ipsumqui ventum etur sam ut aut fuga. Nequam volum quo magnis sum idunto quo diti qui ium, omnimus es dolorib ustemos tisquae rerionsed quo excearum que solo moluptae laceper esequi dere, quibusame vercimus ellupta ectatae caeratusam lit fuga. Min placcab iumque



Istibusc ipsumqui ventum etur sam ut aut fuga. Nequam volum quo magnis sum idunto quo diti qui ium, omnimus es dolorib ustemos tisquae rerionsed quo excearum que solo moluptae laceper esequi dere, quibusame vercimus ellupta ectatae caeratusam lit fuga. Min placcab iumque



Istibusc ipsumqui ventum etur sam ut aut fuga. Nequam volum quo magnis sum idunto quo diti qui ium, omnimus es dolorib ustemos tisquae rerionsed quo excearum que solo moluptae laceper esequi dere, quibusame vercimus ellupta ectatae caeratusam lit fuga. Min placcab iumque



Istibusc ipsumqui ventum etur sam ut aut fuga. Nequam volum quo magnis sum idunto quo diti qui ium, omnimus es dolorib ustemos tisquae rerionsed quo excearum que solo moluptae laceper esequi dere, quibusame vercimus ellupta ectatae caeratusam lit fuga. Min placcab iumque



## 02.

# UBICACIÓN

El Valle de Tumbaco se ha convertido en una área ideal para vivir, rodeada de naturaleza y alejada del ruido de la gran ciudad, permitiendo a sus residentes gozar de una experiencia de vida plena.



02.

## LOCACIÓN ESTRATÉGICA

VIVIR EN  
MY SITE

CONOCE Y  
DISFRUTA

[www.mysite.ec](http://www.mysite.ec)



*MySite.*  
High Homes

1 km



ESCANEA EL CÓDIGO Y  
CONOCE LA UBICACIÓN:







CERCA DE TODO

# UBICACIÓN

## Sitios de Interés

---

01. Hilacril plaza
02. Fybeca
03. Petroecuador gasolinera
04. Iglesia Tola Grande
05. Mega Kywi
06. Centro Medico Club De Leones
07. Domino's
08. Mulalá Restaurante
09. Liga Barrial Tumbaco La Esperanza

Ubicado en Tumbaco, a 30 minutos de Quito, My Site está en una zona rodeada de naturaleza. Puedes disfrutar de varias actividades para desarrollar con tu familia. Encontrarás a tus alrededores comercios, restaurantes, parques, entre otros.

MY PLACE

# EL LUGAR

Cerca de todo lo que necesitas

---

Podrás compartir con tu familia diversas actividades recreativas cercanas al proyecto, desde hacer deporte, compartir un fin de semana en uno de los parques de los alrededores o simplemente disfrutar de la cultura gastronómica del área.







“UN ESTILO DE VIDA  
ÚNICO RODEADO DE  
NATURALEZA”

03.

# EL PROYECTO

Amplias casas de 3 dormitorios, diseñado bajo altos estándares de calidad complementados con varios amenities.





03.

## CONOCE EL PROYECTO

---

AMPLIOS  
ESPACIOS

ACABADOS  
ÚNICOS

---

[www.mysite.ec](http://www.mysite.ec)

PROYECTO

# IMPLANTACIÓN PROYECTO

## 49 CASAS

“Disfruta de espaciosas casas de 3 dormitorios, diseñadas con altos estándares de calidad y equipadas con una variedad de amenities para mejorar tu calidad de vida.”

*MySite.*  
High Homes







La información textual y gráfica aquí presentada son para una óptima visualización, pudiendo estar sujeto a modificaciones técnicas. Los precios están sujetos a variaciones dependiendo del desarrollo de las ventas y vigencia del proyecto. La empresa se reserva el derecho de efectuar cambios.

TODO ACERCA DEL

# PROYECTO

Tu espacio ideal &  
múltiples amenities

---

My Site , 49 casas de lujo de 3 dormitorios implantadas en el valle de Cumbayá y Tumbaco. Cuenta con múltiples áreas recreativas para el disfrute de sus residentes. Un entorno seguro con una arquitectura residencial atemporal diseñada por Christian Wiese Arquitectos.





La información textual y gráfica aquí presentada son para una óptima visualización, pudiendo estar sujeto a modificaciones técnicas. Los precios están sujetos a variaciones dependiendo del desarrollo de las ventas y vigencia del proyecto. La empresa se reserva el derecho de efectuar cambios.

A photograph of a vase containing several lily flowers, some in bloom and some as buds. The vase is white with a textured, ribbed pattern. The flowers are light green and yellow. In the background, a wooden chair with a curved back is visible. The overall scene is softly lit and has a warm, minimalist aesthetic.

# 04. AMENITIES

My site ofrece un espacio para todos los miembros del hogar. Existen zonas interiores, deportivas y recreativas.



04.

## AMENITIES

---

ÁREAS  
DE DESCANSO

Y  
ESPARCIMIENTO

---

[www.mysite.ec](http://www.mysite.ec)



IDEAL PARA UN FIN DE SEMANA



---

# PISCINA TEMPERADA

Olvídate del estrés y de la rutina en la piscina, un sitio perfecto para relajarse y al mismo tiempo realizar una actividad deportiva.



La información textual y gráfica aquí presentada son para una óptima visualización, pudiendo estar sujeto a modificaciones técnicas. Los precios están sujetos a variaciones dependiendo del desarrollo de las ventas y vigencia del proyecto. La empresa se reserva el derecho de efectuar cambios.



DESCANSO Y RELAJACIÓN



---

# JACUZZI EQUIPADO

El jacuzzi es un espacio para promover el bienestar y la salud, ya que mejora la circulación y ayuda a la relajación muscular.





La información textual y gráfica aquí presentada son para una óptima visualización, pudiendo estar sujeto a modificaciones técnicas. Los precios están sujetos a variaciones dependiendo del desarrollo de las ventas y vigencia del proyecto. La empresa se reserva el derecho de efectuar cambios.



ARMONÍA FÍSICA Y MENTAL



---

# CARDIO GYM

El proyecto ofrece una variedad de equipos de fitness y yoga para proporcionarte una experiencia de entrenamiento cómoda.



La información textual y gráfica aquí presentada son para una óptima visualización, pudiendo estar sujeto a modificaciones técnicas. Los precios están sujetos a variaciones dependiendo del desarrollo de las ventas y vigencia del proyecto. La empresa se reserva el derecho de efectuar cambios.



UN ESTILO DE VIDA ÚNICO



---

# CINE EXTERIOR

Mira tus películas favoritas en el cine al aire libre de My Site, un lugar ideal para ver tus películas favoritas con amigos. Incluso puedes traer comida y bebida para disfrutar mientras ves la película.



La información textual y gráfica aquí presentada son para una óptima visualización, pudiendo estar sujeto a modificaciones técnicas. Los precios están sujetos a variaciones dependiendo del desarrollo de las ventas y vigencia del proyecto. La empresa se reserva el derecho de efectuar cambios.



REALIZA TUS MEJORES RECETAS



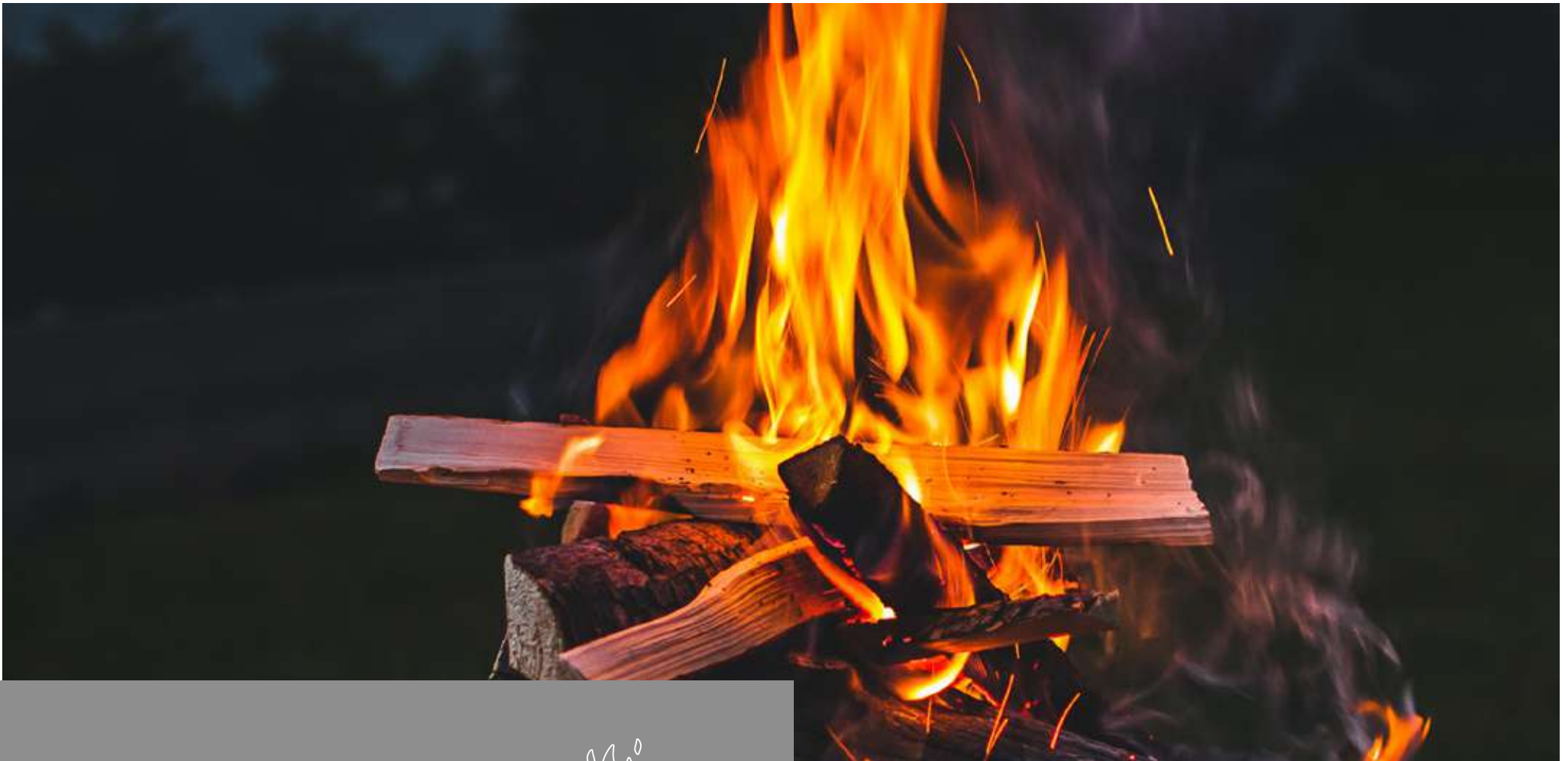
---

# ÁREA BBQ

Un espacio perfecto para realizar tus recetas favoritas en compañía de los que más amas. Estupendo para hacer de esta área un lugar de reunión y socialización.



La información textual y gráfica aquí presentada son para una óptima visualización, pudiendo estar sujeto a modificaciones técnicas. Los precios están sujetos a variaciones dependiendo del desarrollo de las ventas y vigencia del proyecto. La empresa se reserva el derecho de efectuar cambios.



COMPARTE MOMENTOS IMPERDIBLES



---

# ÁREA FIREPIT

El firepit es un lugar diseñado con el fin de compartir un fin de semana de amigos en donde podrás pasar un momento ameno y crear recuerdos inolvidables.

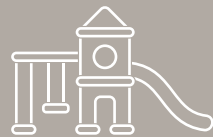




La información textual y gráfica aquí presentada son para una óptima visualización, pudiendo estar sujeto a modificaciones técnicas. Los precios están sujetos a variaciones dependiendo del desarrollo de las ventas y vigencia del proyecto. La empresa se reserva el derecho de efectuar cambios.



JUGAR Y APRENDER



---

# KIDS ZONE

Un lugar en donde los más pequeños del hogar podrán disfrutar de un espacio seguro al aire libre y aprender a través del juego, esta zona consta de múltiples áreas para que los niños encuentren siempre su espacio.

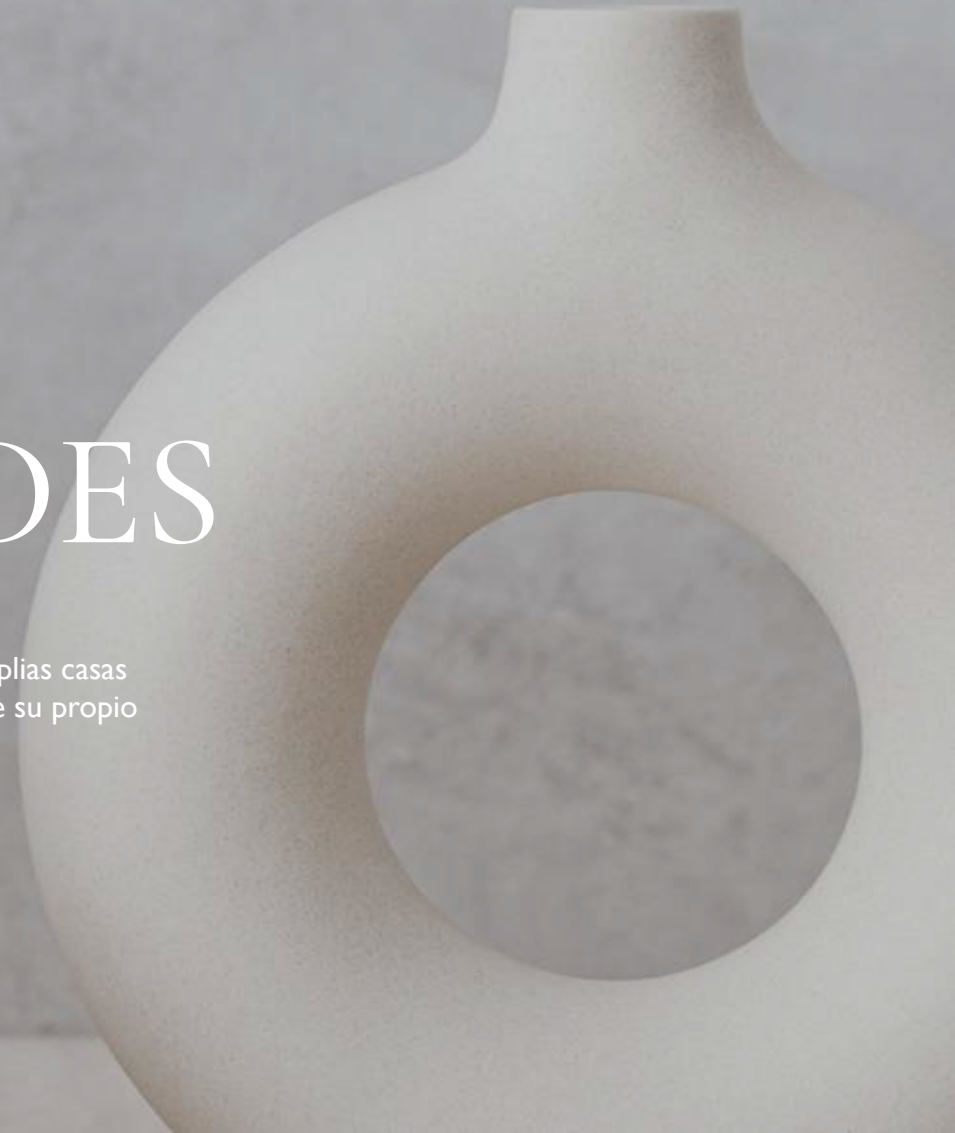


La información textual y gráfica aquí presentada son para una óptima visualización, pudiendo estar sujeto a modificaciones técnicas. Los precios están sujetos a variaciones dependiendo del desarrollo de las ventas y vigencia del proyecto. La empresa se reserva el derecho de efectuar cambios.

05.

# UNIDADES

Conoce el hogar de tus sueños. Amplias casas diseñadas para que cada uno goce de su propio espacio.





05.

## CONOCE LA CASA

---

ESPACIOS  
PENSADOS

EN TU ESTILO  
DEVIDA

---

[www.mysite.ec](http://www.mysite.ec)

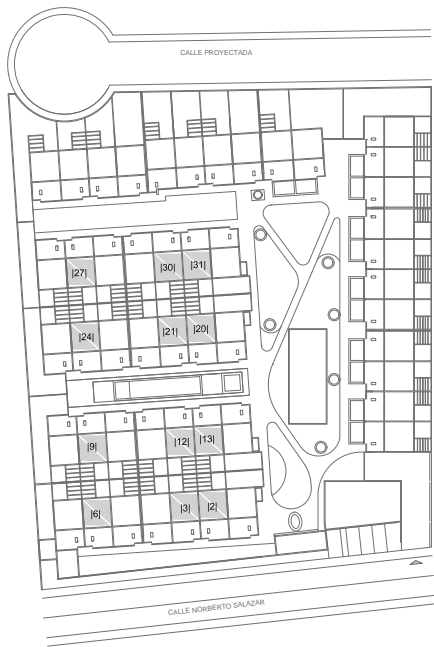
Área Interna: 41,59 m<sup>2</sup>  
 Área Externa: 14,30 m<sup>2</sup>  
 Área Total: 55,89 m<sup>2</sup>

3 Dormitorios  
 3 Baños  
 Sala  
 Comedor

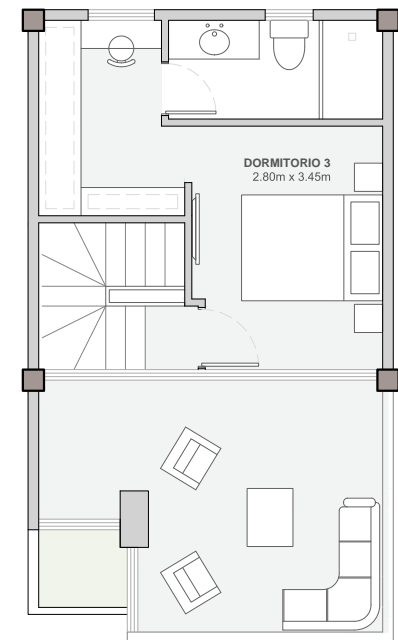
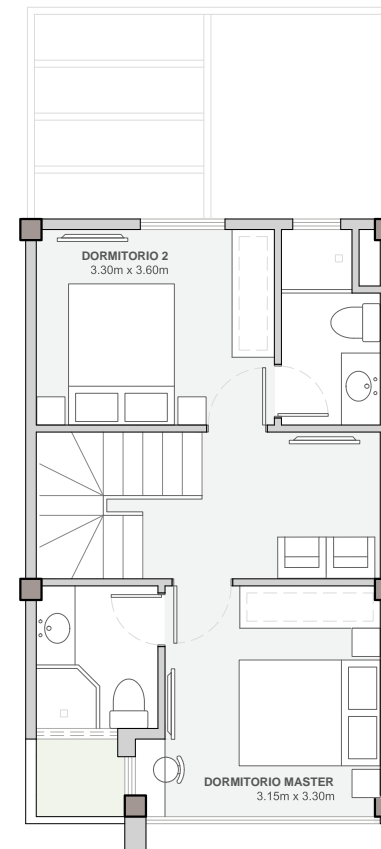
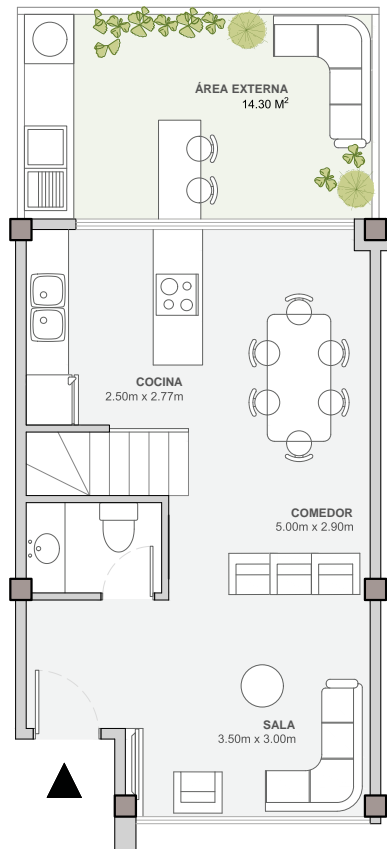
Cocina  
 Lavandería  
 Parquadero

## CASA TIPO I

3 DORMITORIOS



La información textual y gráfica aquí presentada son para una óptima visualización, pudiendo estar sujeto a modificaciones técnicas. Los precios están sujetos a variaciones dependiendo del desarrollo de las ventas y vigencia del proyecto. La empresa se reserva el derecho de efectuar cambios.



# SALA COMEDOR



La información textual y gráfica aquí presentada son para una óptima visualización, pudiendo estar sujeto a modificaciones técnicas. Los precios están sujetos a variaciones dependiendo del desarrollo de las ventas y vigencia del proyecto. La empresa se reserva el derecho de efectuar cambios.

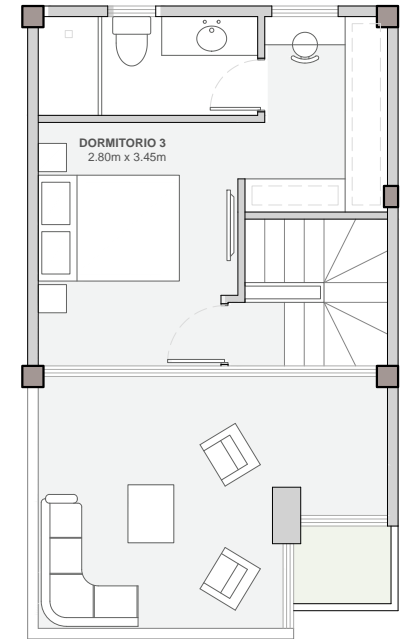
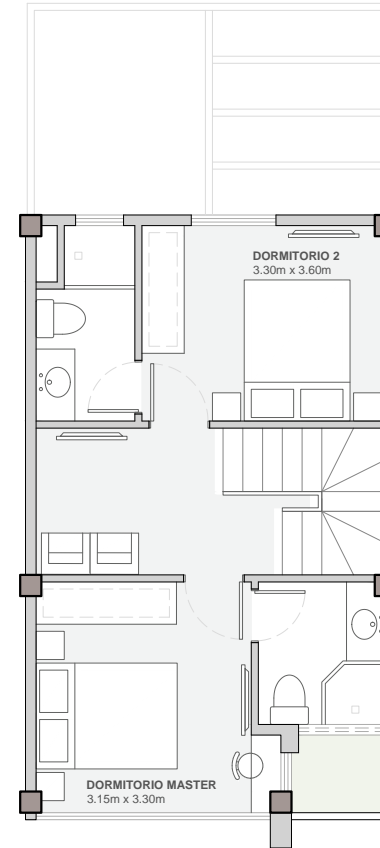
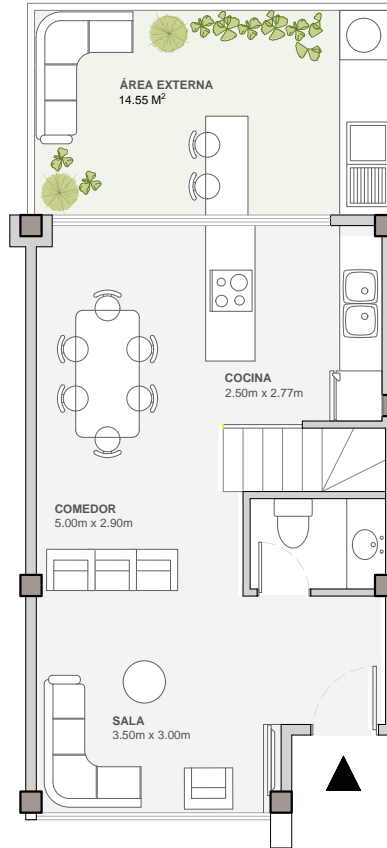
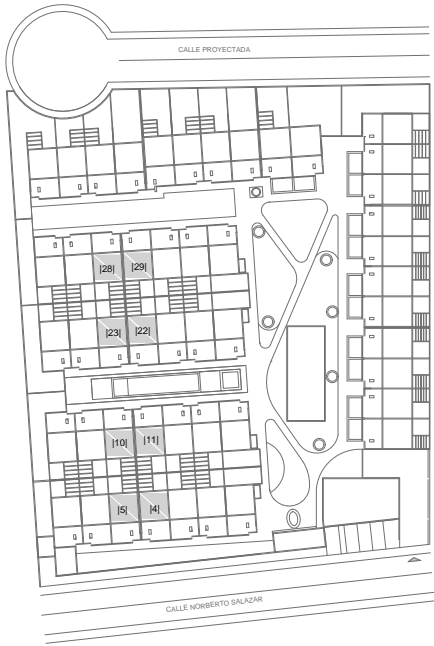
Área Interna: 42,69 m<sup>2</sup>  
 Área Externa: 14,55 m<sup>2</sup>  
 Área Total: 57,24 m<sup>2</sup>

3 Dormitorios  
 3 Baños  
 Sala  
 Comedor

Cocina  
 Lavandería  
 Parquadero

## CASA TIPO 2

3 DORMITORIOS



La información textual y gráfica aquí presentada son para una óptima visualización, pudiendo estar sujeto a modificaciones técnicas. Los precios están sujetos a variaciones dependiendo del desarrollo de las ventas y vigencia del proyecto. La empresa se reserva el derecho de efectuar cambios.



# COCINA



La información textual y gráfica aquí presentada son para una óptima visualización, pudiendo estar sujeta a modificaciones técnicas. Los precios están sujetos a variaciones dependiendo del desarrollo de las ventas y vigencia del proyecto. La empresa se reserva el derecho de efectuar cambios.

## BLOQUE I

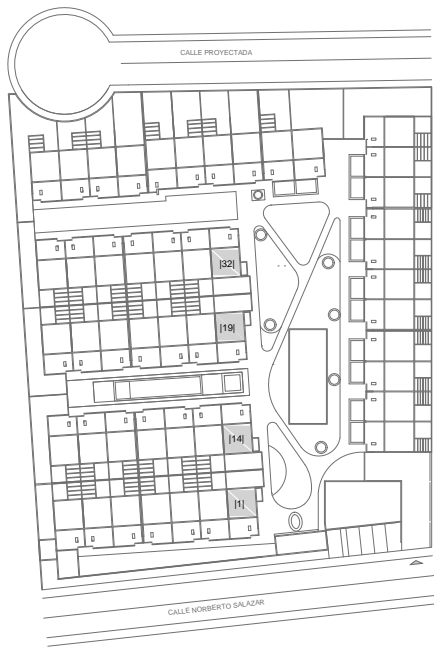
Área Interna: 42,69 m<sup>2</sup>  
 Área Externa: 20,17 m<sup>2</sup>  
 Área Total: 62,86 m<sup>2</sup>

3 Dormitorios  
 3 Baños  
 Sala  
 Comedor

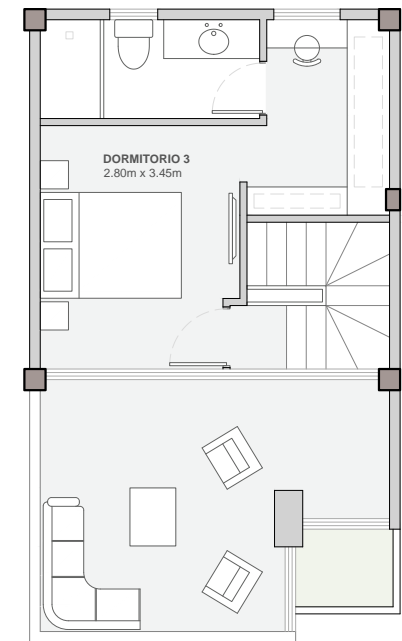
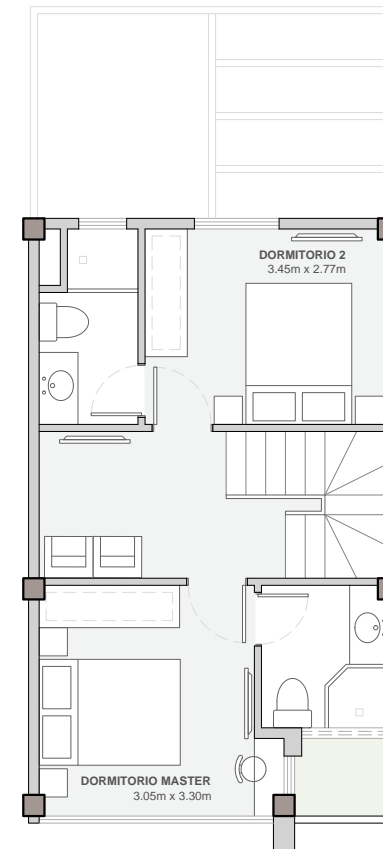
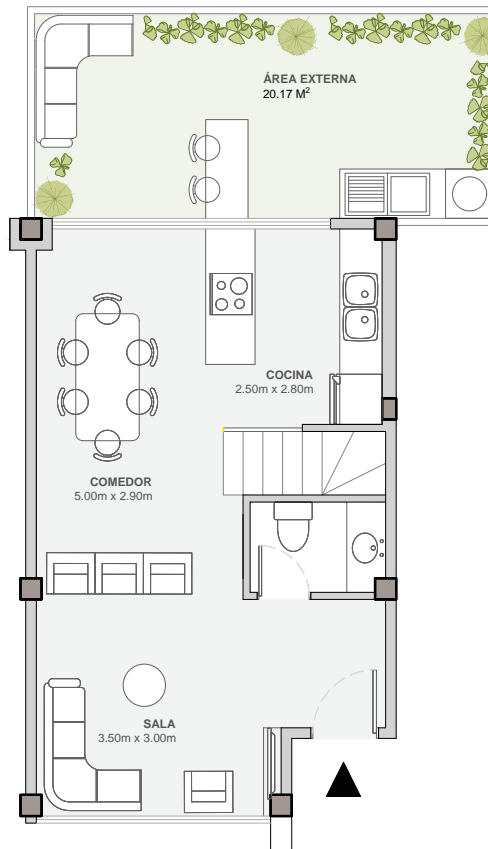
Cocina  
 Lavandería  
 Parquedero

# CASA TIPO 3

## 3 DORMITORIOS



La información textual y gráfica aquí presentada son para una óptima visualización, pudiendo estar sujeto a modificaciones técnicas. Los precios están sujetos a variaciones dependiendo del desarrollo de las ventas y vigencia del proyecto. La empresa se reserva el derecho de efectuar cambios.



# JARDÍN INTERIOR



La información textual y gráfica aquí presentada son para una óptima visualización, pudiendo estar sujeto a modificaciones técnicas. Los precios están sujetos a variaciones dependiendo del desarrollo de las ventas y vigencia del proyecto. La empresa se reserva el derecho de efectuar cambios.

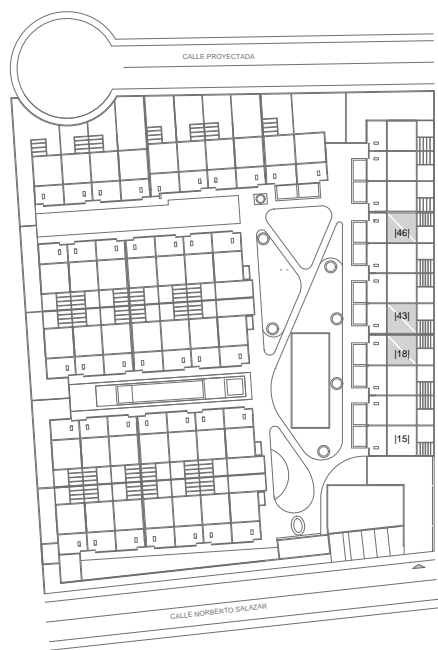
Área Interna: 45,05 m<sup>2</sup>  
 Área Externa: 16,35 m<sup>2</sup>  
 Área Total: 61,04 m<sup>2</sup>

3 Dormitorios  
 3 Baños  
 Sala  
 Comedor

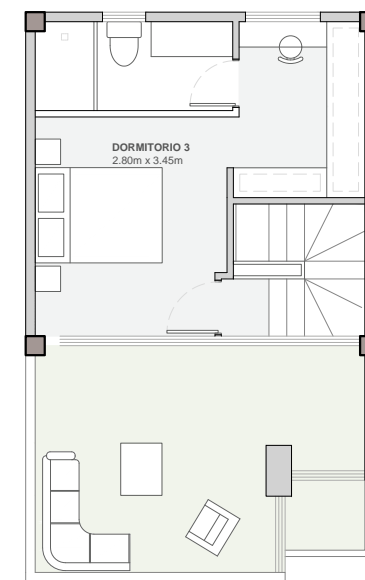
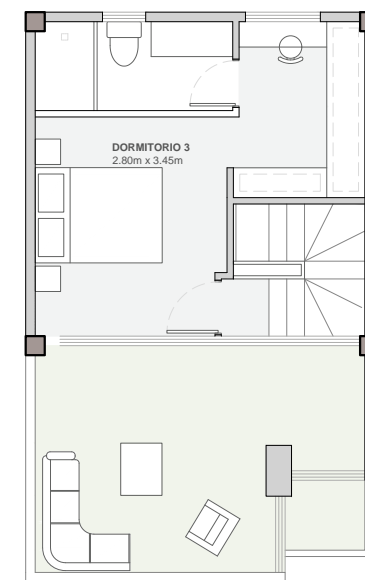
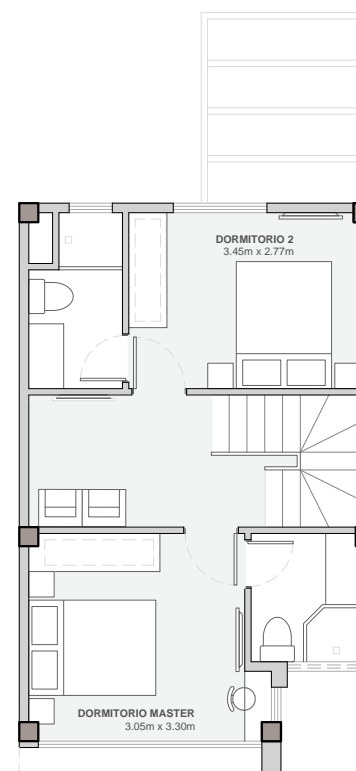
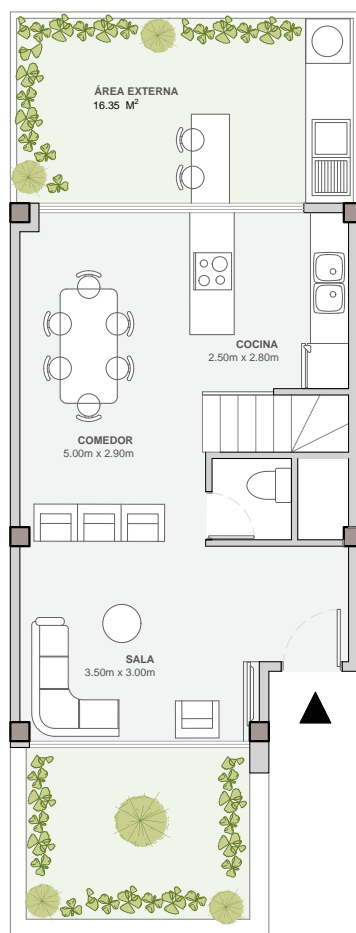
Cocina  
 Lavandería  
 Parquadero

## CASA TIPO 4

3 DORMITORIOS



La información textual y gráfica aquí presentada son para una óptima visualización, pudiendo estar sujeto a modificaciones técnicas. Los precios están sujetos a variaciones dependiendo del desarrollo de las ventas y vigencia del proyecto. La empresa se reserva el derecho de efectuar cambios.



# DORMITORIO



La información textual y gráfica aquí presentada son para una óptima visualización, pudiendo estar sujeto a modificaciones técnicas. Los precios están sujetos a variaciones dependiendo del desarrollo de las ventas y vigencia del proyecto. La empresa se reserva el derecho de efectuar cambios.

## BLOQUE I

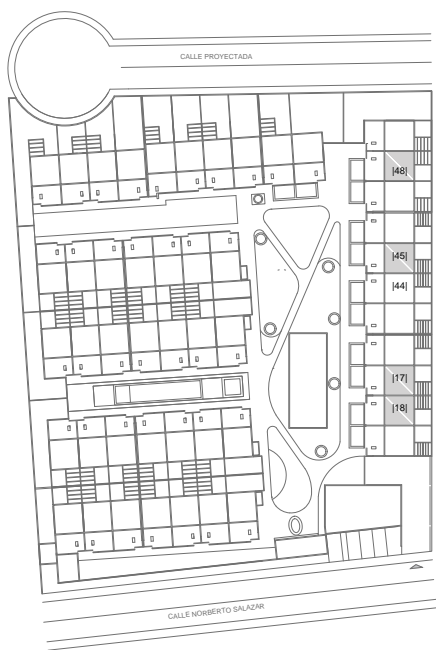
Área Interna: 43,95 m<sup>2</sup>  
 Área Externa: 15,90 m<sup>2</sup>  
 Área Total: 59,85 m<sup>2</sup>

3 Dormitorios  
 3 Baños  
 Sala  
 Comedor

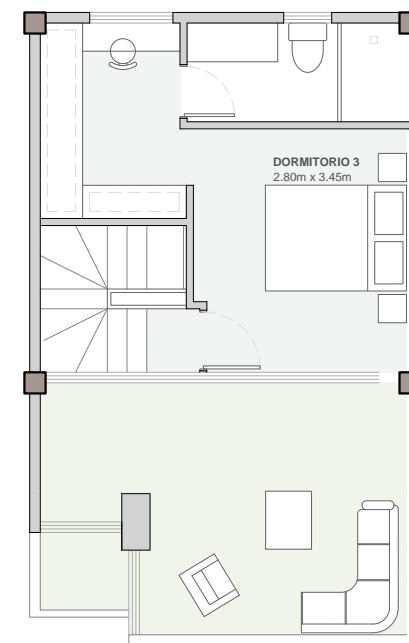
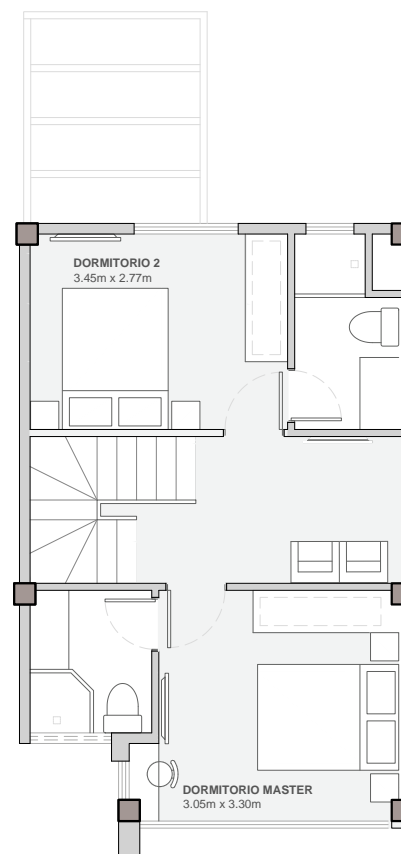
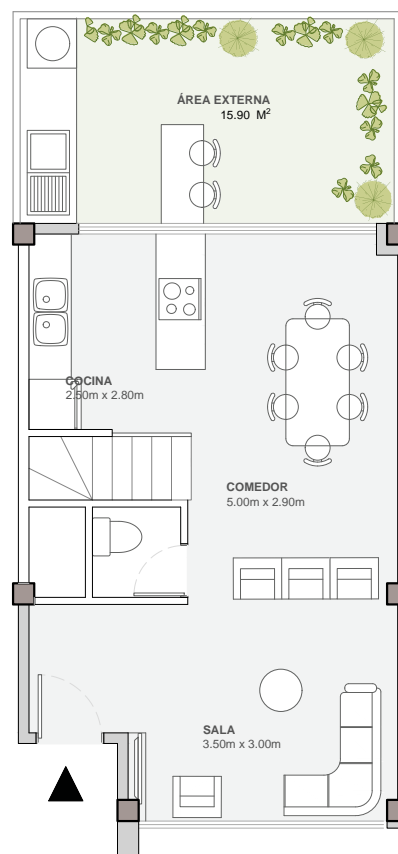
Cocina  
 Lavandería  
 Parqueadero

# CASA TIPO 5

## 3 DORMITORIOS



La información textual y gráfica aquí presentada son para una óptima visualización, pudiendo estar sujeto a modificaciones técnicas. Los precios están sujetos a variaciones dependiendo del desarrollo de las ventas y vigencia del proyecto. La empresa se reserva el derecho de efectuar cambios.



# ESTUDIO



La información textual y gráfica aquí presentada son para una óptima visualización, pudiendo estar sujeto a modificaciones técnicas. Los precios están sujetos a variaciones dependiendo del desarrollo de las ventas y vigencia del proyecto. La empresa se reserva el derecho de efectuar cambios.

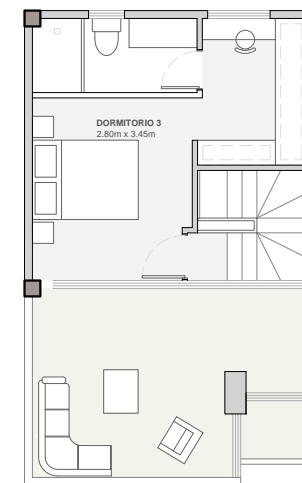
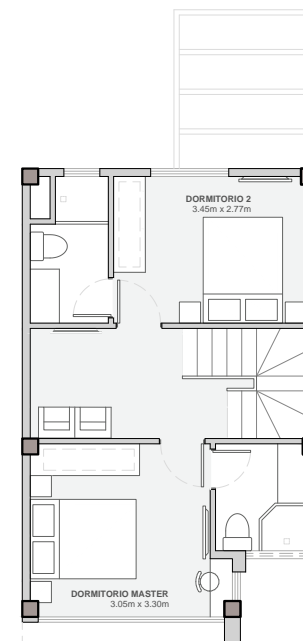
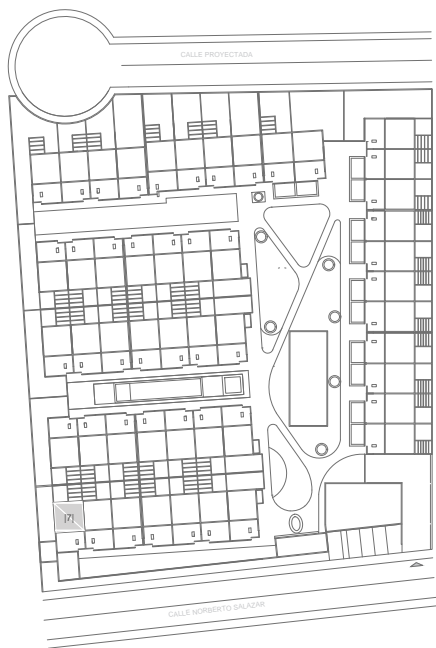
Área Interna: 42,87 m<sup>2</sup>  
 Área Externa: 44,75 m<sup>2</sup>  
 Área Total: 87,62 m<sup>2</sup>

3 Dormitorios  
 3 Baños  
 Sala  
 Comedor

Cocina  
 Lavandería  
 Parqueadero

## CASA TIPO 7

3 DORMITORIOS



La información textual y gráfica aquí presentada son para una óptima visualización, pudiendo estar sujeto a modificaciones técnicas. Los precios están sujetos a variaciones dependiendo del desarrollo de las ventas y vigencia del proyecto. La empresa se reserva el derecho de efectuar cambios.





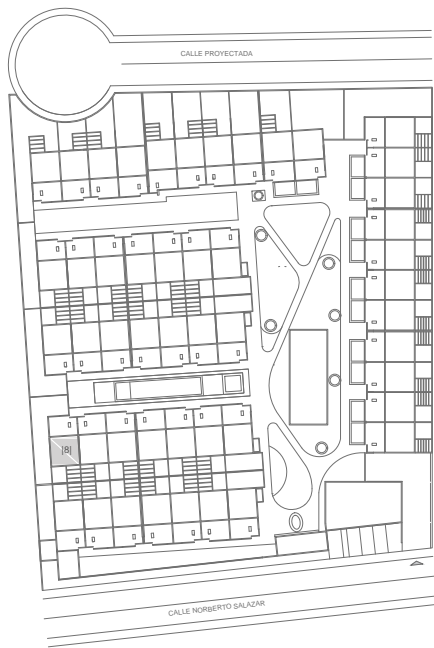
Área Interna: 42,87 m<sup>2</sup>  
 Área Externa: 77,32 m<sup>2</sup>  
 Área Total: 120,19 m<sup>2</sup>

3 Dormitorios  
 3 Baños  
 Sala  
 Comedor

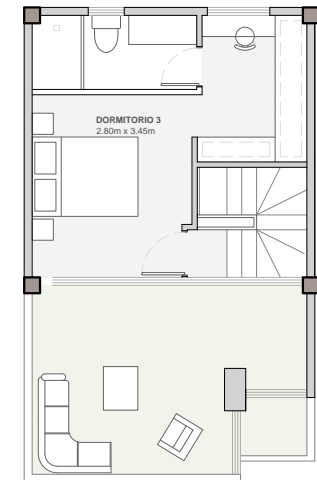
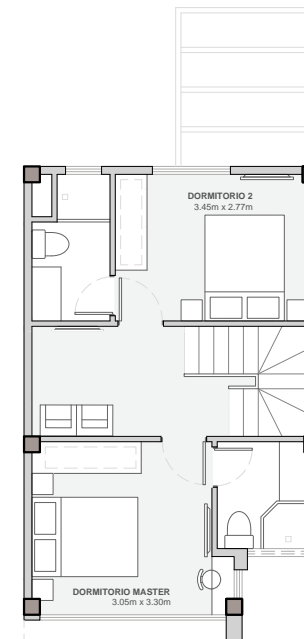
Cocina  
 Lavandería  
 Parqueadero

## CASA TIPO 8

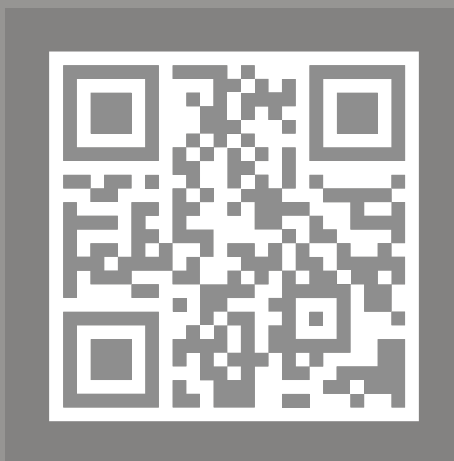
3 DORMITORIOS



La información textual y gráfica aquí presentada son para una óptima visualización, pudiendo estar sujeto a modificaciones técnicas. Los precios están sujetos a variaciones dependiendo del desarrollo de las ventas y vigencia del proyecto. La empresa se reserva el derecho de efectuar cambios.



# ESCANEA EL CÓDIGO PARA CONOCER EL TOUR VIRTUAL



[www.mysite.ec](http://www.mysite.ec)

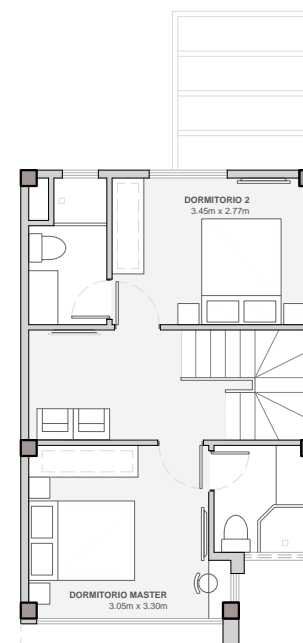
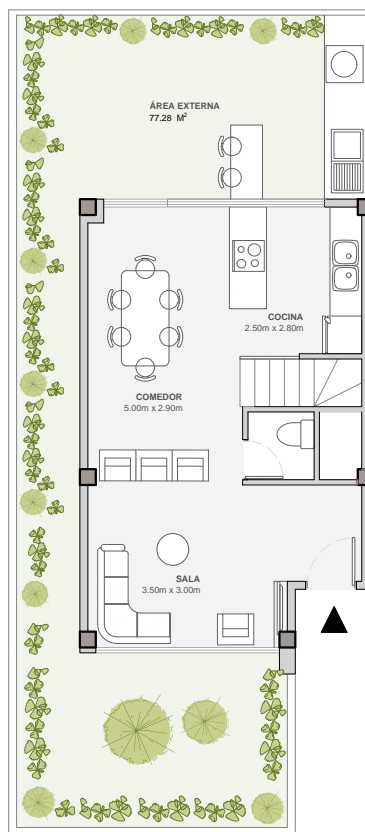
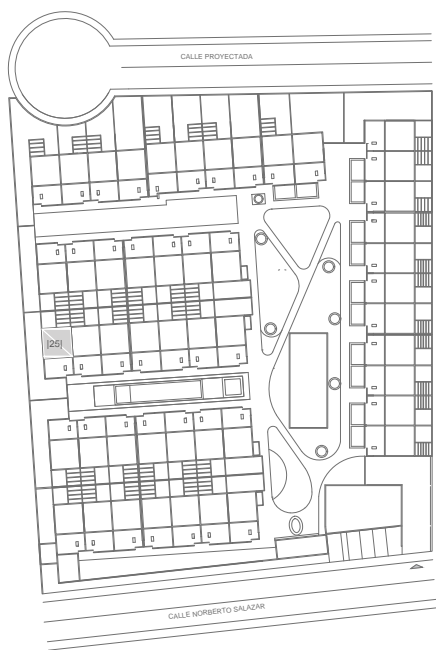
Área Interna: 42,87 m<sup>2</sup>  
 Área Externa: 77,28 m<sup>2</sup>  
 Área Total: 120,15 m<sup>2</sup>

3 Dormitorios  
 3 Baños  
 Sala  
 Comedor

Cocina  
 Lavandería  
 Parquedero

## CASA TIPO 25

3 DORMITORIOS



La información textual y gráfica aquí presentada son para una óptima visualización, pudiendo estar sujeto a modificaciones técnicas. Los precios están sujetos a variaciones dependiendo del desarrollo de las ventas y vigencia del proyecto. La empresa se reserva el derecho de efectuar cambios.

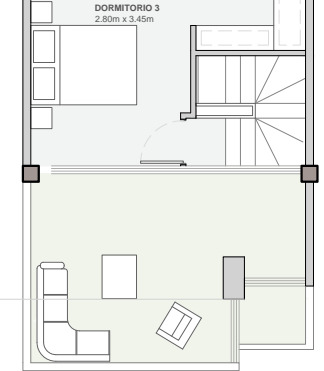
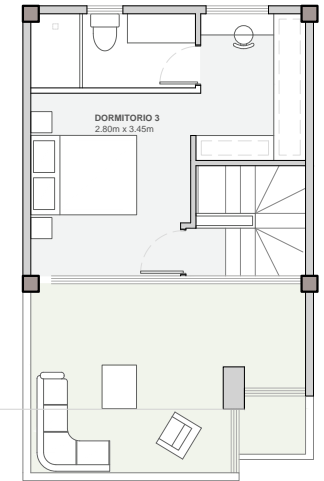
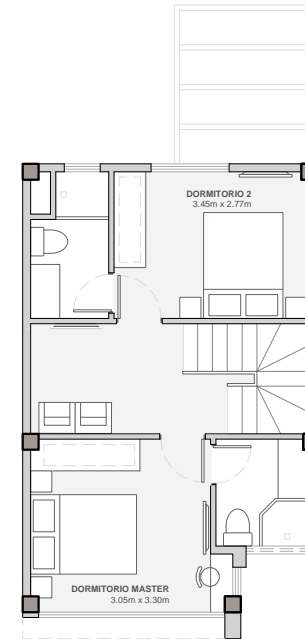
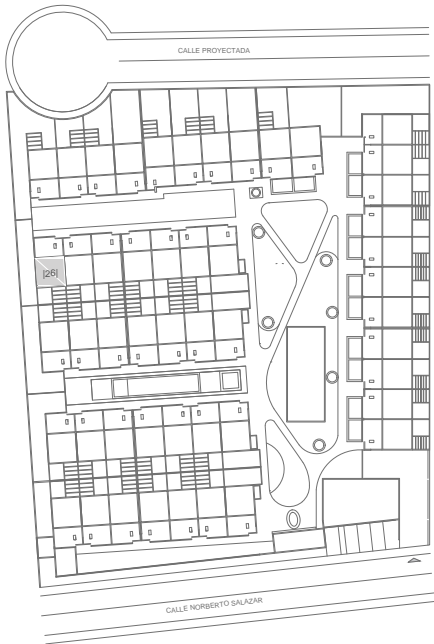
Área Interna: 42,87 m<sup>2</sup>  
 Área Externa: 61,19 m<sup>2</sup>  
 Área Total: 104,06 m<sup>2</sup>

3 Dormitorios  
 3 Baños  
 Sala  
 Comedor

Cocina  
 Lavandería  
 Parqueadero

## CASA TIPO 26

3 DORMITORIOS



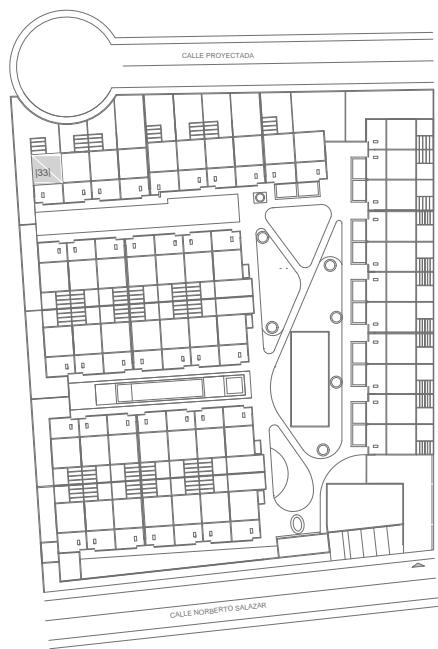
La información textual y gráfica aquí presentada son para una óptima visualización, pudiendo estar sujeto a modificaciones técnicas. Los precios están sujetos a variaciones dependiendo del desarrollo de las ventas y vigencia del proyecto. La empresa se reserva el derecho de efectuar cambios.

Área Interna: 42,69 m<sup>2</sup>  
 Área Externa: 88,65 m<sup>2</sup>  
 Área Total: 131,34 m<sup>2</sup>

3 Dormitorios  
 3 Baños  
 Sala  
 Comedor  
 Cocina  
 Lavandería  
 Parqueadero

## CASA TIPO 33

3 DORMITORIOS



La información textual y gráfica aquí presentada son para una óptima visualización, pudiendo estar sujeto a modificaciones técnicas. Los precios están sujetos a variaciones dependiendo del desarrollo de las ventas y vigencia del proyecto. La empresa se reserva el derecho de efectuar cambios.

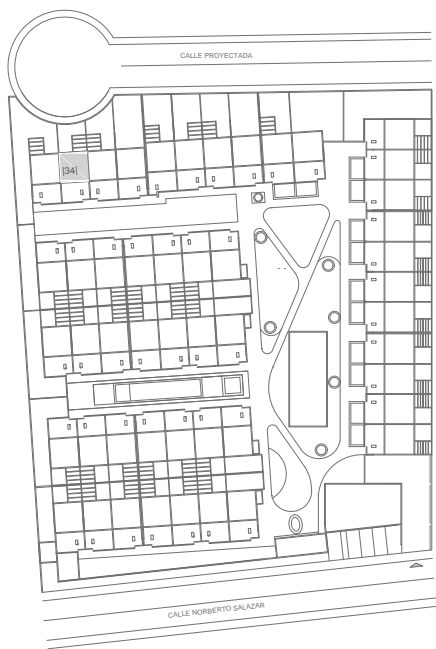


Área Interna: 41,59 m<sup>2</sup>  
 Área Externa: 20,25 m<sup>2</sup>  
 Área Total: 61,84 m<sup>2</sup>

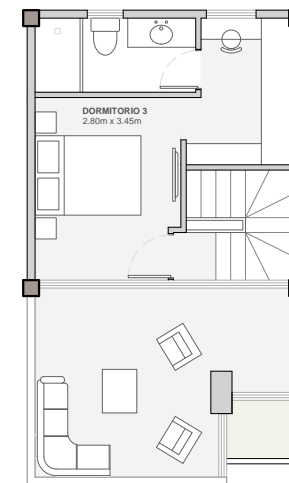
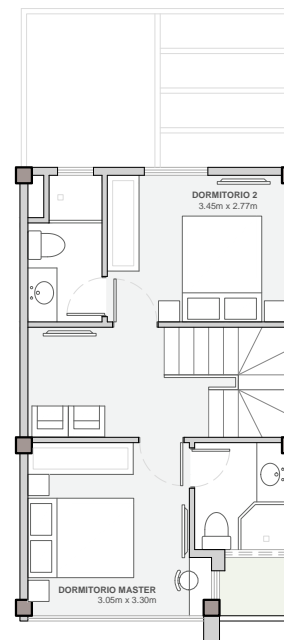
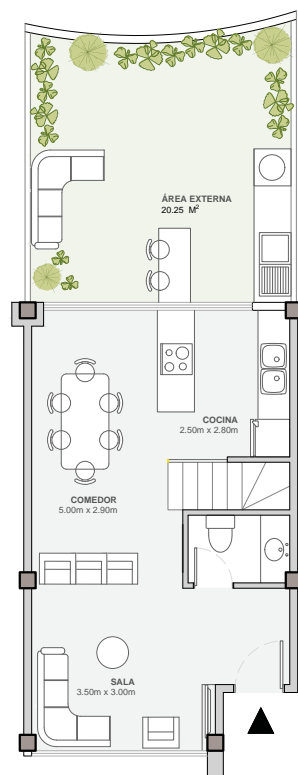
3 Dormitorios  
 3 Baños  
 Sala  
 Comedor  
 Cocina  
 Lavandería  
 Parqueadero

## CASA TIPO 34

3 DORMITORIOS



La información textual y gráfica aquí presentada son para una óptima visualización, pudiendo estar sujeto a modificaciones técnicas. Los precios están sujetos a variaciones dependiendo del desarrollo de las ventas y vigencia del proyecto. La empresa se reserva el derecho de efectuar cambios.



## BLOQUE I

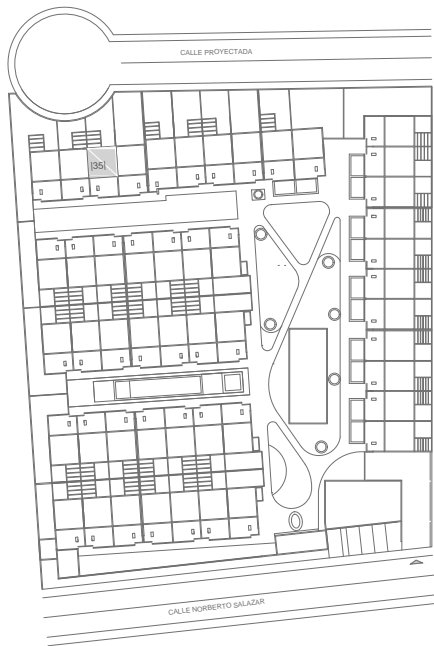
Área Interna: 41,59 m<sup>2</sup>  
 Área Externa: 34,47 m<sup>2</sup>  
 Área Total: 76,06 m<sup>2</sup>

3 Dormitorios  
 3 Baños  
 Sala  
 Comedor

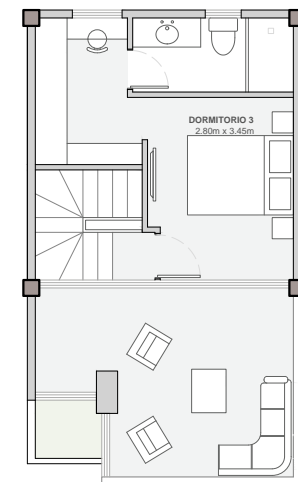
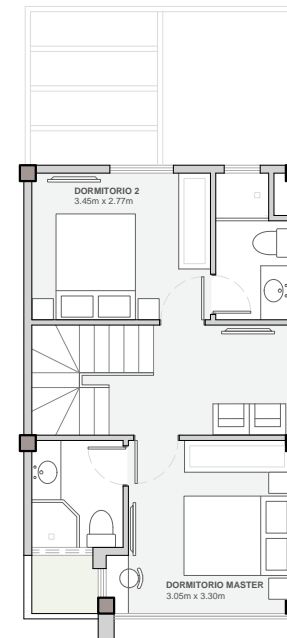
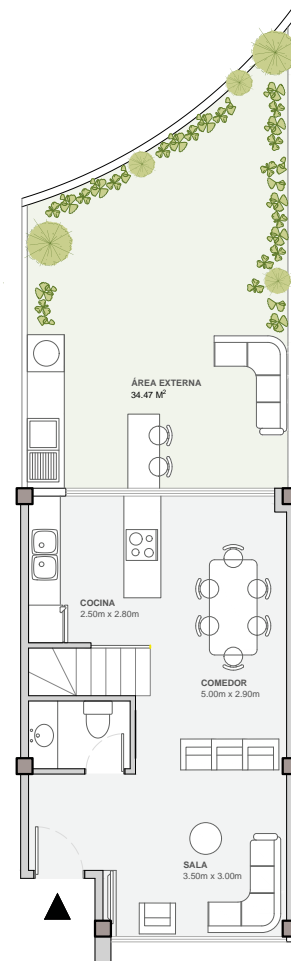
Cocina  
 Lavandería  
 Parqueadero

## CASA TIPO 35

### 3 DORMITORIOS



La información textual y gráfica aquí presentada son para una óptima visualización, pudiendo estar sujeto a modificaciones técnicas. Los precios están sujetos a variaciones dependiendo del desarrollo de las ventas y vigencia del proyecto. La empresa se reserva el derecho de efectuar cambios.





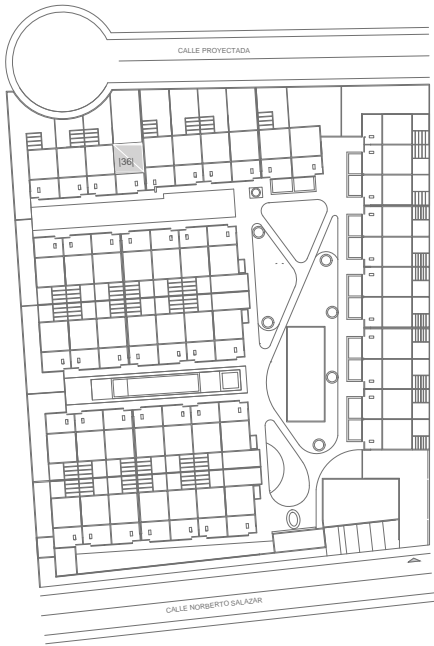
Área Interna: 42,69 m<sup>2</sup>  
 Área Externa: 49,04 m<sup>2</sup>  
 Área Total: 91,73 m<sup>2</sup>

3 Dormitorios  
 3 Baños  
 Sala  
 Comedor

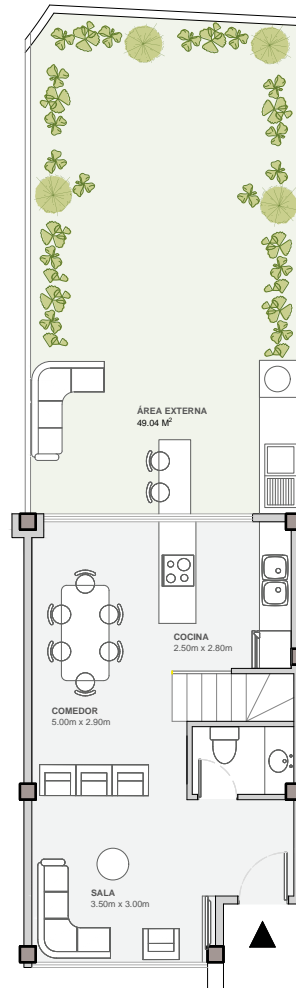
Cocina  
 Lavandería  
 Parqueadero

## CASA TIPO 36

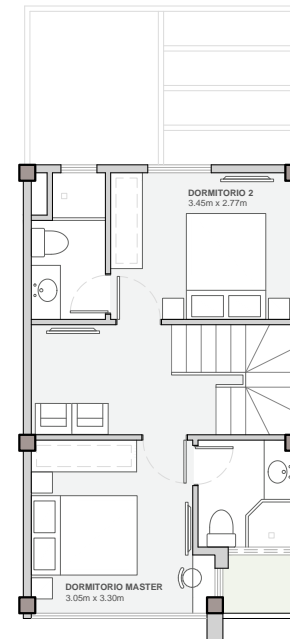
3 DORMITORIOS



La información textual y gráfica aquí presentada son para una óptima visualización, pudiendo estar sujeto a modificaciones técnicas. Los precios están sujetos a variaciones dependiendo del desarrollo de las ventas y vigencia del proyecto. La empresa se reserva el derecho de efectuar cambios.



65



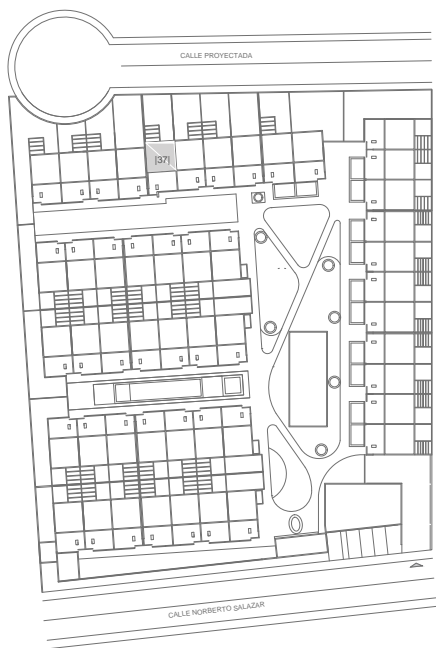
Área Interna: 44,17 m<sup>2</sup>  
 Área Externa: 43,50 m<sup>2</sup>  
 Área Total: 87,67 m<sup>2</sup>

3 Dormitorios  
 3 Baños  
 Sala  
 Comedor

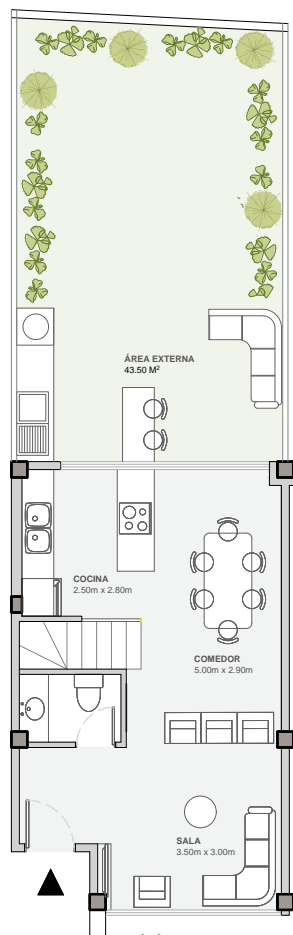
Cocina  
 Lavandería  
 Parqueadero

## CASA TIPO 37

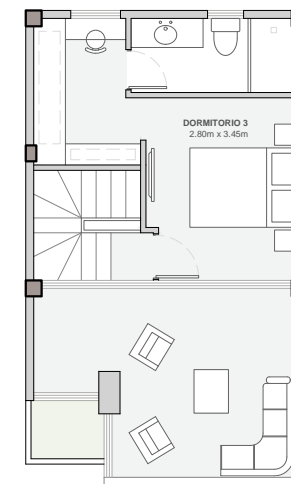
3 DORMITORIOS



La información textual y gráfica aquí presentada son para una óptima visualización, pudiendo estar sujeto a modificaciones técnicas. Los precios están sujetos a variaciones dependiendo del desarrollo de las ventas y vigencia del proyecto. La empresa se reserva el derecho de efectuar cambios.



66



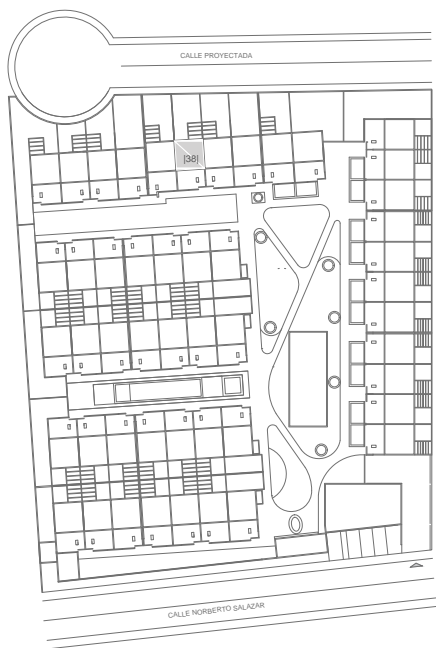
Área Interna: 41,59 m<sup>2</sup>  
 Área Externa: 40,95 m<sup>2</sup>  
 Área Total: 82,54 m<sup>2</sup>

3 Dormitorios  
 3 Baños  
 Sala  
 Comedor

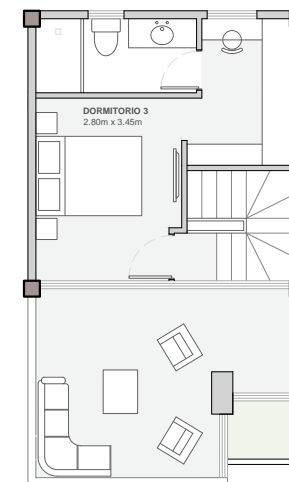
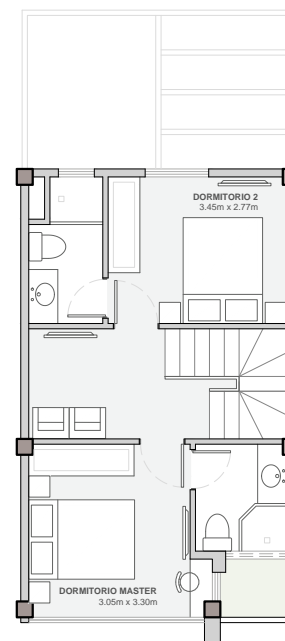
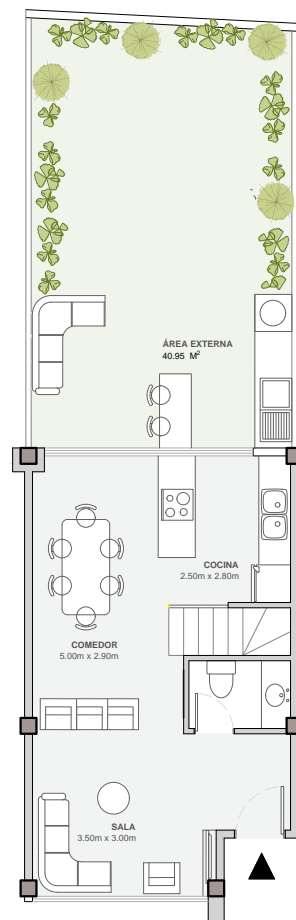
Cocina  
 Lavandería  
 Parquedero

## CASA TIPO 38

3 DORMITORIOS



La información textual y gráfica aquí presentada son para una óptima visualización, pudiendo estar sujeto a modificaciones técnicas. Los precios están sujetos a variaciones dependiendo del desarrollo de las ventas y vigencia del proyecto. La empresa se reserva el derecho de efectuar cambios.



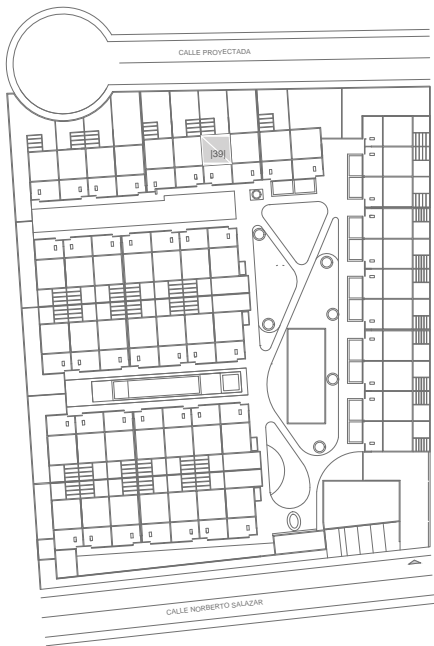
Área Interna: 41,59 m<sup>2</sup>  
 Área Externa: 39,68 m<sup>2</sup>  
 Área Total: 81,27 m<sup>2</sup>

3 Dormitorios  
 3 Baños  
 Sala  
 Comedor

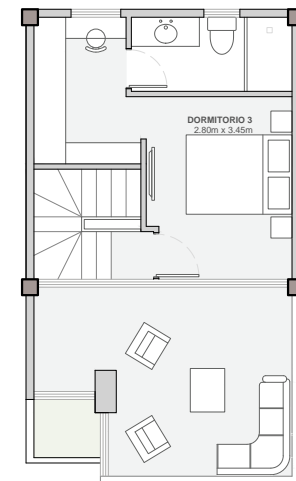
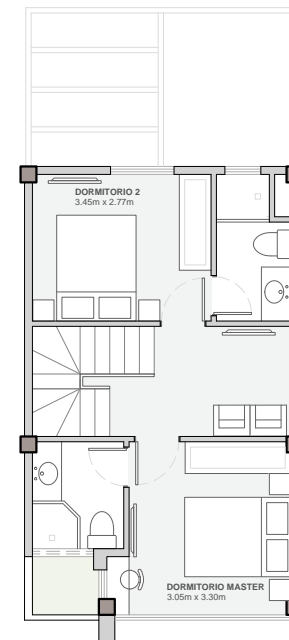
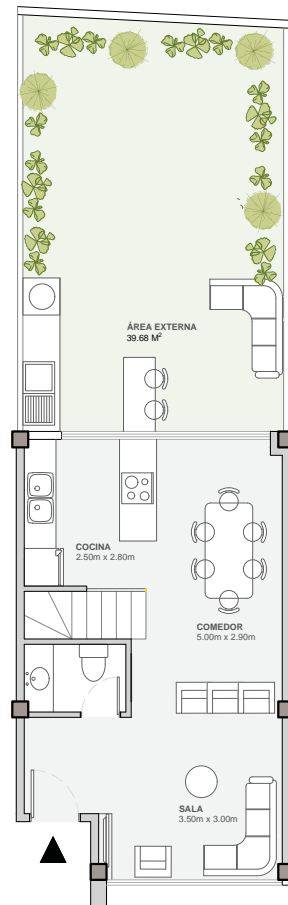
Cocina  
 Lavandería  
 Parqueadero

## CASA TIPO 39

3 DORMITORIOS



La información textual y gráfica aquí presentada son para una óptima visualización, pudiendo estar sujetos a modificaciones técnicas. Los precios están sujetos a variaciones dependiendo del desarrollo de las ventas y vigencia del proyecto. La empresa se reserva el derecho de efectuar cambios.



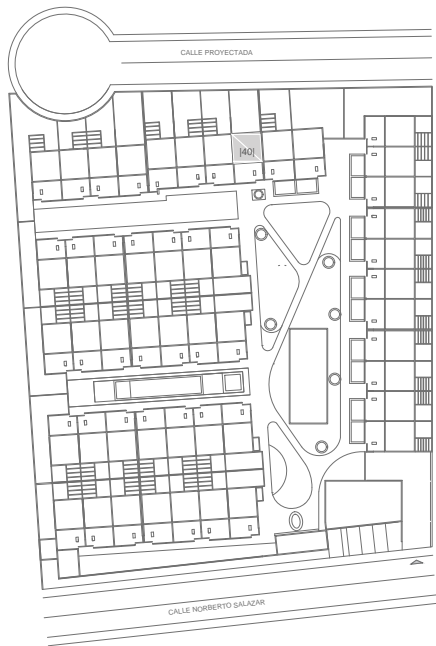
Área Interna: 42,69 m<sup>2</sup>  
 Área Externa: 39,52 m<sup>2</sup>  
 Área Total: 82,21 m<sup>2</sup>

3 Dormitorios  
 3 Baños  
 Sala  
 Comedor

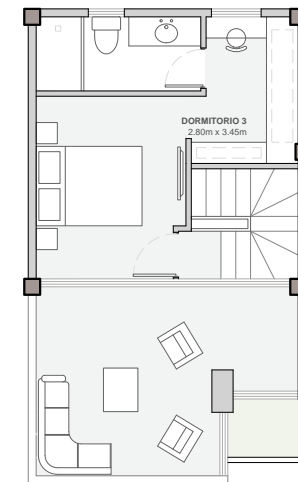
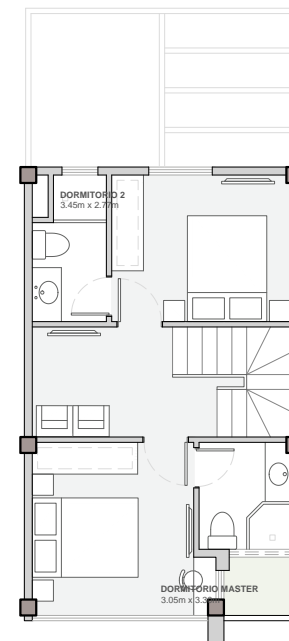
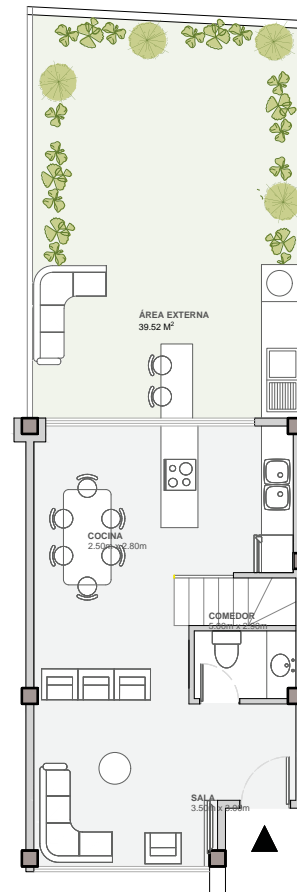
Cocina  
 Lavandería  
 Parqueadero

## CASA TIPO 40

3 DORMITORIOS



La información textual y gráfica aquí presentada son para una óptima visualización, pudiendo estar sujeto a modificaciones técnicas. Los precios están sujetos a variaciones dependiendo del desarrollo de las ventas y vigencia del proyecto. La empresa se reserva el derecho de efectuar cambios.



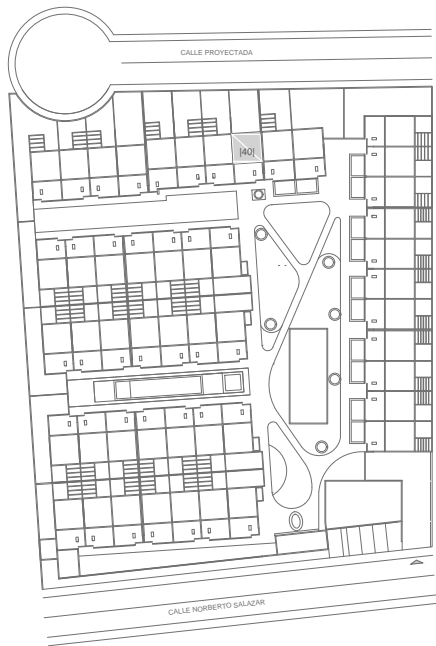
Área Interna: 42,69 m<sup>2</sup>  
 Área Externa: 39,52 m<sup>2</sup>  
 Área Total: 82,21 m<sup>2</sup>

3 Dormitorios  
 3 Baños  
 Sala  
 Comedor

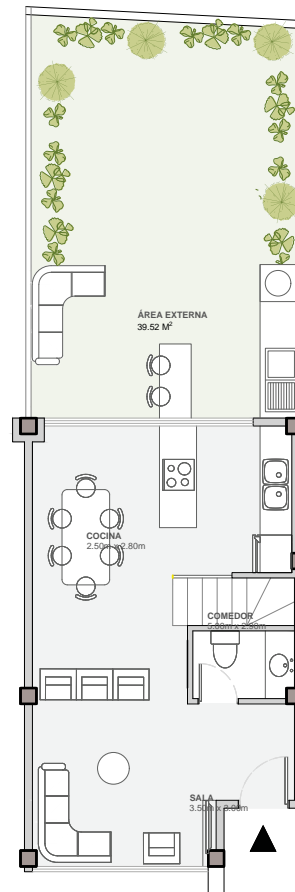
Cocina  
 Lavandería  
 Parqueadero

## CASA TIPO 40

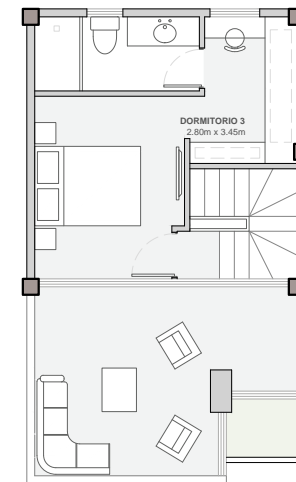
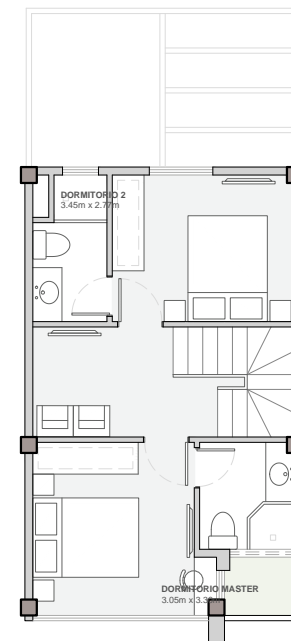
3 DORMITORIOS



La información textual y gráfica aquí presentada son para una óptima visualización, pudiendo estar sujeto a modificaciones técnicas. Los precios están sujetos a variaciones dependiendo del desarrollo de las ventas y vigencia del proyecto. La empresa se reserva el derecho de efectuar cambios.



70



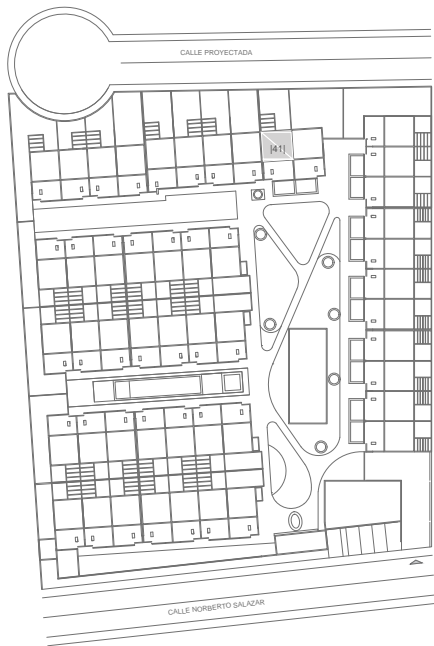
Área Interna: 45,05 m<sup>2</sup>  
 Área Externa: 40,16 m<sup>2</sup>  
 Área Total: 85,21 m<sup>2</sup>

3 Dormitorios  
 3 Baños  
 Sala  
 Comedor

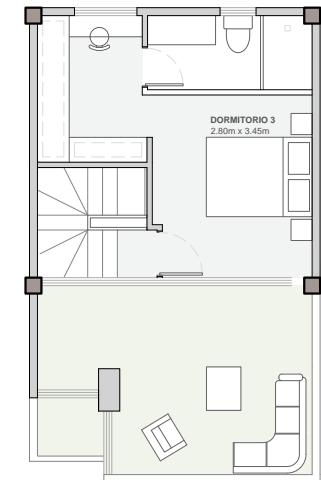
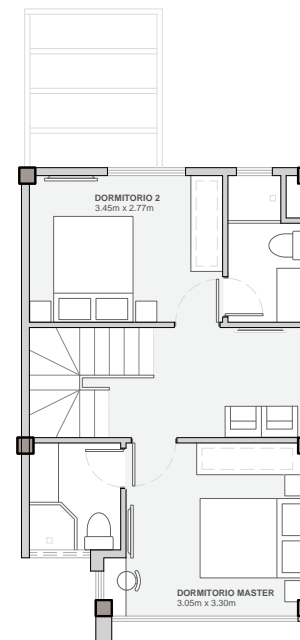
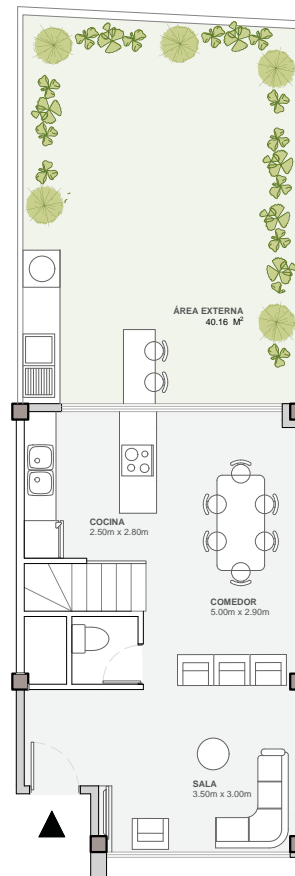
Cocina  
 Lavandería  
 Parqueadero

## CASA TIPO 4I

3 DORMITORIOS



La información textual y gráfica aquí presentada son para una óptima visualización, pudiendo estar sujeto a modificaciones técnicas. Los precios están sujetos a variaciones dependiendo del desarrollo de las ventas y vigencia del proyecto. La empresa se reserva el derecho de efectuar cambios.



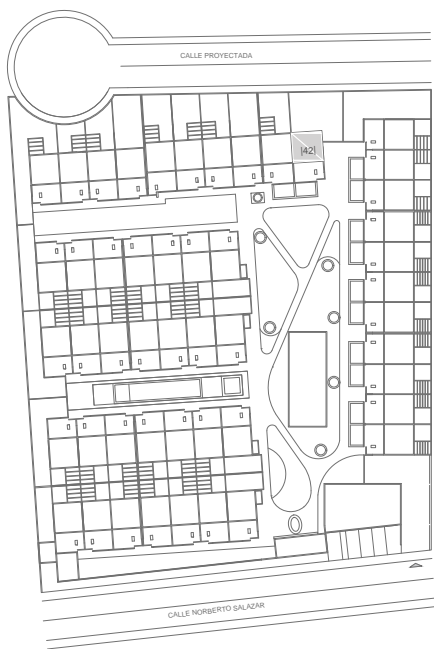
Área Interna: 45,05 m<sup>2</sup>  
 Área Externa: 73,82 m<sup>2</sup>  
 Área Total: 118,87 m<sup>2</sup>

3 Dormitorios  
 3 Baños  
 Sala  
 Comedor

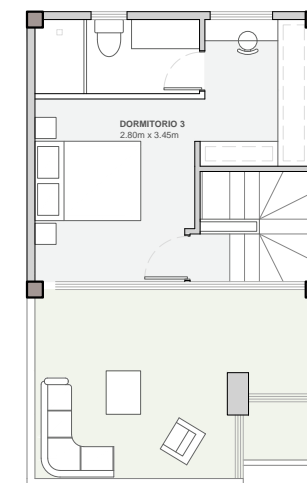
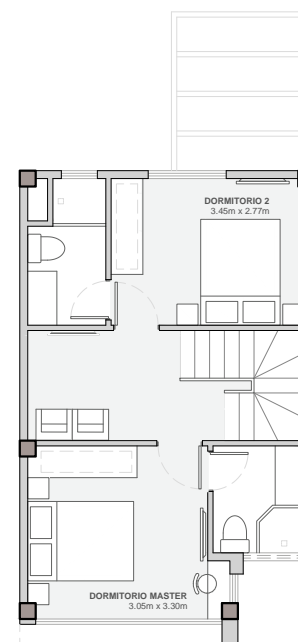
Cocina  
 Lavandería  
 Parqueadero

## CASA TIPO 42

3 DORMITORIOS



La información textual y gráfica aquí presentada son para una óptima visualización, pudiendo estar sujeto a modificaciones técnicas. Los precios están sujetos a variaciones dependiendo del desarrollo de las ventas y vigencia del proyecto. La empresa se reserva el derecho de efectuar cambios.





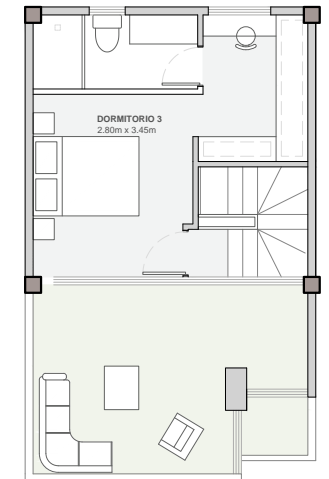
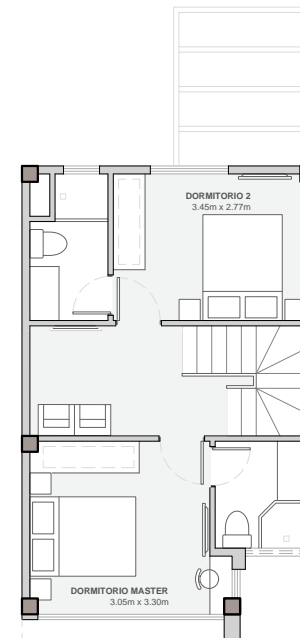
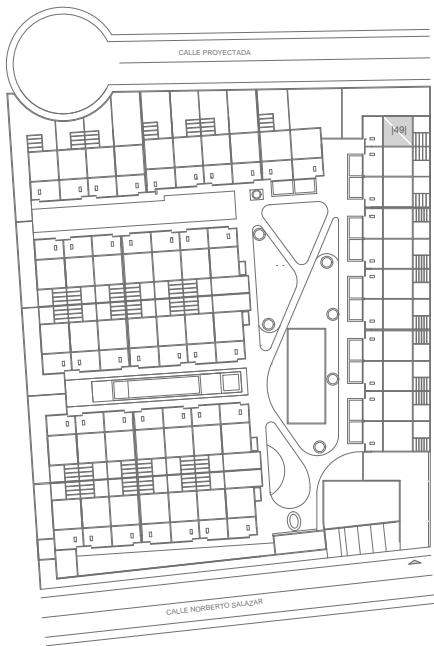
Área Interna: 45,05 m<sup>2</sup>  
 Área Externa: 111,47 m<sup>2</sup>  
 Área Total: 156,52 m<sup>2</sup>

3 Dormitorios  
 3 Baños  
 Sala  
 Comedor

Cocina  
 Lavandería  
 Parqueadero

## CASA TIPO 49

3 DORMITORIOS



La información textual y gráfica aquí presentada son para una óptima visualización, pudiendo estar sujeto a modificaciones técnicas. Los precios están sujetos a variaciones dependiendo del desarrollo de las ventas y vigencia del proyecto. La empresa se reserva el derecho de efectuar cambios.



06.

# EQUIPAMIENTO

Aspectos técnicos que harán que tu experiencia de vida en My site sea memorable.



06.

## ASPECTOS TÉCNICOS

---

TU MEJOR  
EXPERIENCIA

DE VIVIR  
EN MY SITE

---

[www.mysite.ec](http://www.mysite.ec)



La información textual y gráfica aquí presentada son para una óptima visualización, pudiendo estar sujeto a modificaciones técnicas. Los precios están sujetos a variaciones dependiendo del desarrollo de las ventas y vigencia del proyecto. La empresa se reserva el derecho de efectuar cambios.



### CÁMARAS

Video 24h, monitoreo.



### GUARDIANÍA

Guardianía 24/7.



### PARQUEADEROS

Parqueaderos subterráneos para generar planta baja peatonal.



### JARDINES DECORATIVOS

Áreas verdes y jardines decorativos.



### CERRAMIENTO PERIMETRAL

Cerramiento en todos los linderos del terreno.



### ALUMBRADO PÚBLICO

Postes de iluminación con cableado soterrado.



### MATERIALES NOBLES

Casas elaboradas con materiales de primera calidad.



### ESTRUCTURAS SISMORESISTENTES

Estructura de hormigón armado.



### PET FRIENDLY

Zonas pet friendly para tu mascota.

A decorative background featuring a light-colored wall with a vertical line. In the foreground, there is a large, textured, brown ceramic vase with a smaller, white ceramic vase in front of it. A dried, feathery plant stem is placed in the brown vase.

# 07. CONTACTO

Ponte en contacto con nosotros en cualquier momento a través de varios canales de comunicación para obtener una asesoría personalizada.

CONOCE EN DONDE UBICARNOS

# CONTACTO

Asesoría Personalizada

---

DIRECCIÓN:

Río Arajuno y Norberto Salazar, Tumbaco.

TELÉFONO:

099 972 0707

WEB:

[www.mysite.ec](http://www.mysite.ec)  
[ventas@mysite.ec](mailto:ventas@mysite.ec)



*MySite.*  
High Homes

---

---

**CHRISTIAN  
WIESE**  
a r q u i t e c t o s

---