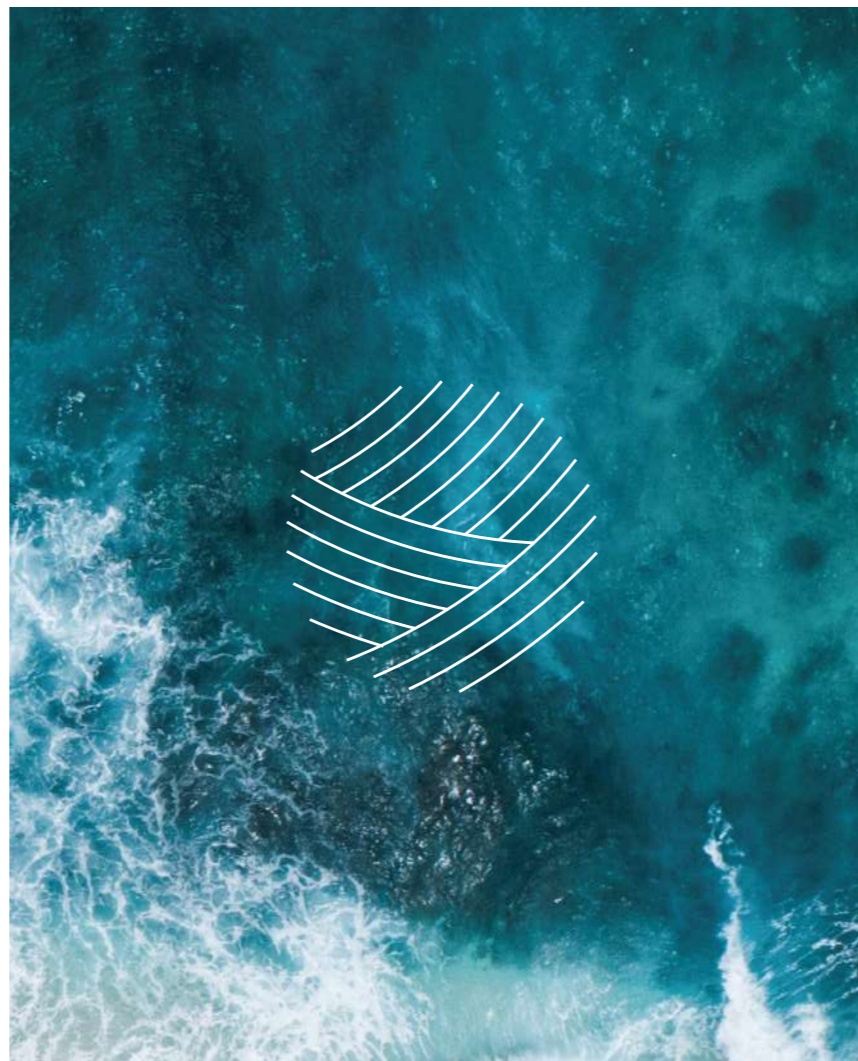




SKYBLUE

DEPARTAMENTOS



Skyblue es un proyecto inmobiliario de diseño y arquitectura limpia ubicado en Manta. Descubre a continuación lo que una propuesta de primera te ofrece.

TABLA DE CONTENIDO

SKYBLUE

Conoce a detalle todo lo que Skyblue ofrece para ti y tu familia.

04

UBICACIÓN

Descubre la ubicación específica del proyecto y todo lo que podrás encontrar en sus alrededores.

10

EL PROYECTO

Indaga en todo lo que Skyblue ofrece para tí y encuentra el espacio de tus sueños.

16

AMENITIES

Áreas de descanso y relajación pensando en complementar tu mejor estilo de vida.

20

UNIDADES

Conoce el interior de los departamentos y descubre nuestros amplios espacios.

32

EQUIPAMIENTO

Aspectos técnicos que complementarán el proyecto.

UBICACIÓN

Manta, ciudad que destaca por ser el puerto central de Ecuador. Zona de centros comerciales, restaurantes y cercanía a las mejores playas del país. Goza además de tener un clima constante de días soleados durante el año.





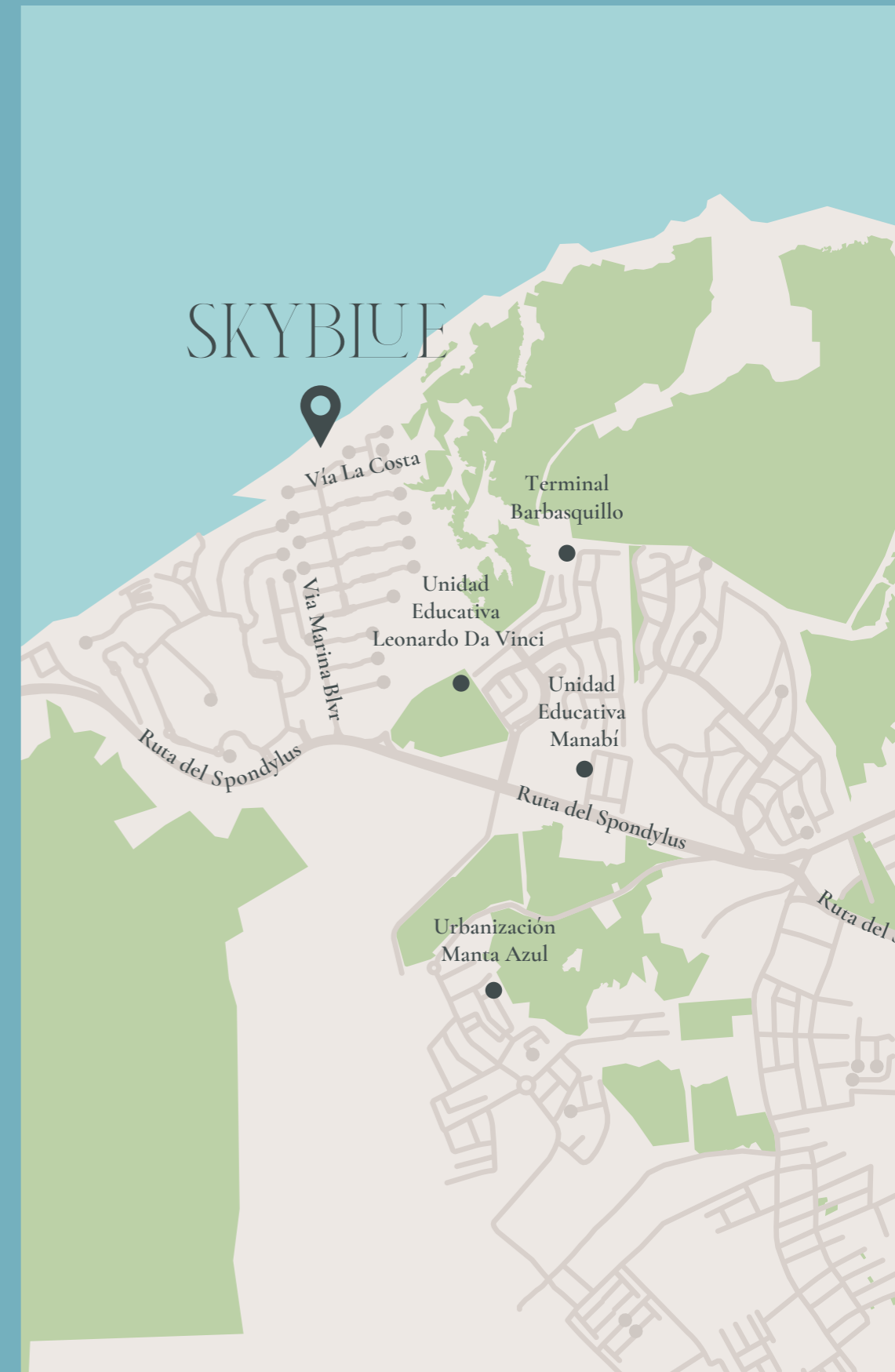
UBICACIÓN

ESTRATÉGICA

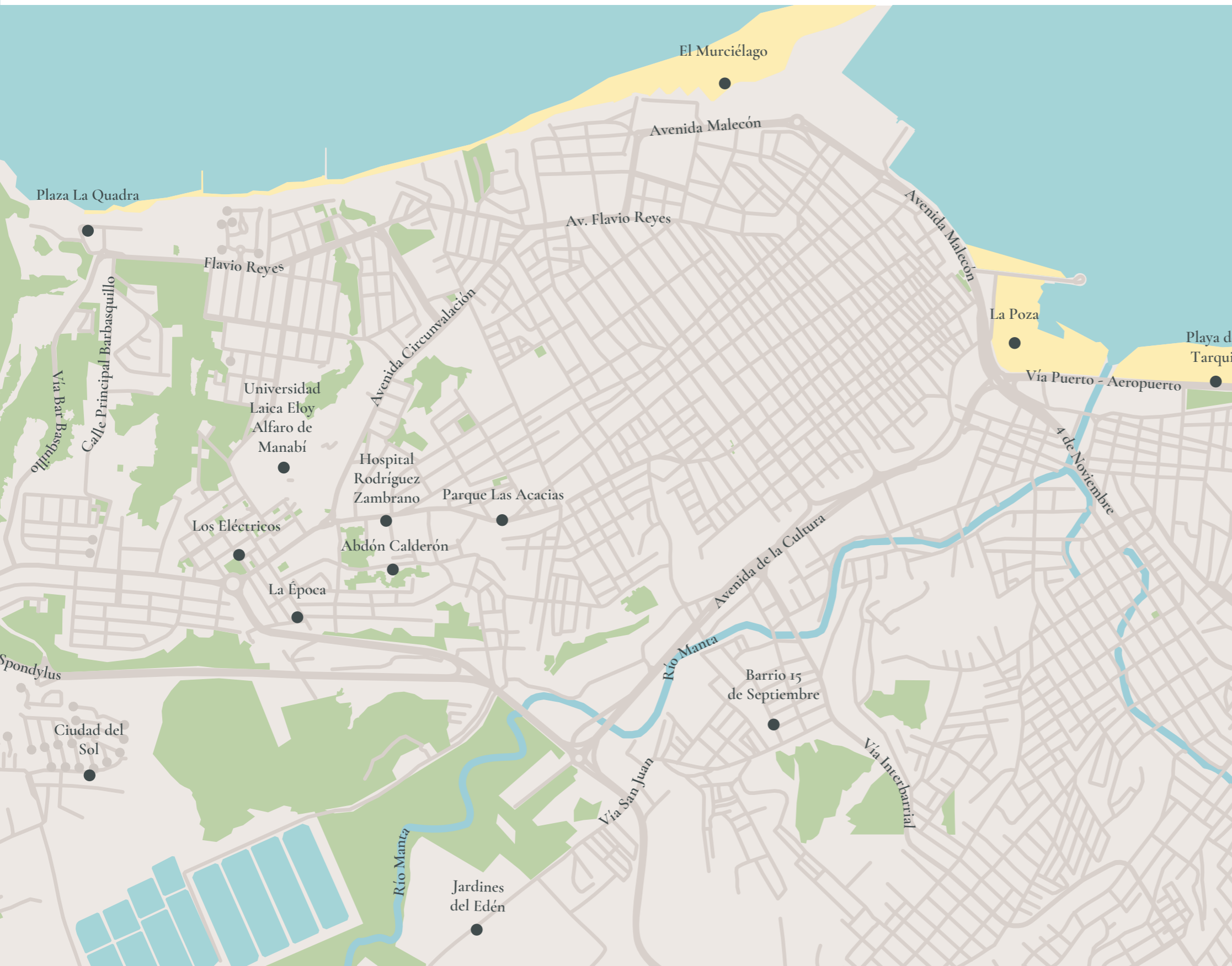
Sky Blue es un Proyecto de departamentos de lujo, en primera línea de mar, ubicado dentro de la Urbanización más segura y prestigiosa de Manta; Marina Blue.

Sky Blue la mejor ubicación en la Costa del Pacífico del Ecuador, lugar en el que se combinan el azul del mar y los atardeceres de color naranja con las comodidades que ofrece la modernidad, el lujo y la seguridad de encontrarse a pocos minutos de todos los servicios.

- Playa San Mateo a 15 minutos.
- Plaza La Quadra a 7 minutos.
- Zona Hotelera 5 estrellas a 9 minutos.
- Mall del Pacífico a 15 minutos.
- Aeropuerto Internacional Eloy Alfaro a 20 minutos.



UBICACIÓN



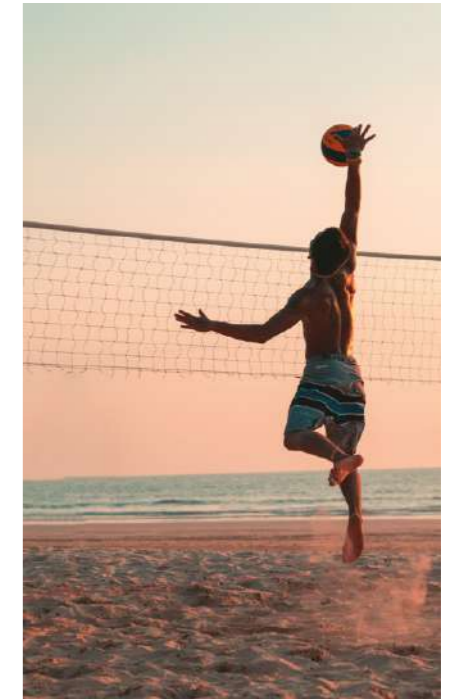
ESCANEA EL
CÓDIGO PARA
VER LA UBICACIÓN
EN GOOGLE MAPS

EL LUGAR

LIFESTYLE

Dentro de Marina Blue, la urbanización más exclusiva de Manta que cuenta con:

- Amplio acceso privado a la urbanización.
- Cableado soterrado.
- Cerramiento perimetral en toda la urbanización.
- Cámaras de seguridad.
- Monitoreo 24/7.
- Playa privada.
- Ciclo vía.
- Salón de eventos climatizado.
- BBQ.
- Juegos infantiles.
- Cancha de uso múltiple.
- Dos canchas de tenis.
- Cancha de fútbol sintético.
- Gimnasio.
- Piscina de niños.
- Piscina de adulto.



UBICACIÓN



La información textural y gráfica aquí presentada son para una óptima visualización, pudiendo estar sujeto a modificaciones técnicas. Los precios están sujetos a variaciones dependiendo del desarrollo de las ventas y vigencia del proyecto. La empresa se reserva el derecho de efectuar cambios.

PROYECTO

La edificación cuenta con 12 unidades distribuidas en departamentos de 2 y 3 dormitorios con acabados de primera. Skyblue es una propuesta de diseño limpio que se mantiene a la vanguardia de la arquitectura.

PROYECTO



La información textual y gráfica aquí presentada son para una óptima visualización, pudiendo estar sujeto a modificaciones técnicas. Los precios están sujetos a variaciones dependiendo del desarrollo de las ventas y vigencia del proyecto. La empresa se reserva el derecho de efectuar cambios.

SKYBLUE



La información textural y gráfica aquí presentada son para una óptima visualización, pudiendo estar sujeto a modificaciones técnicas. Los precios están sujetos a variaciones dependiendo del desarrollo de las ventas y vigencia del proyecto. La empresa se reserva el derecho de efectuar cambios.

PROYECTO

DPTOS SUITES AMENITIES

El proyecto sobresale por ofrecer a todos sus residentes espacios únicos, iluminados pensados en el confort. Cuenta con 12 departamentos que serán elaborados con materiales de primera calidad, además propone un desarrollo urbanístico, con vistas inigualables de 180 grados al mar; las cuales podrán ser apreciadas desde nuestras magníficas terrazas.

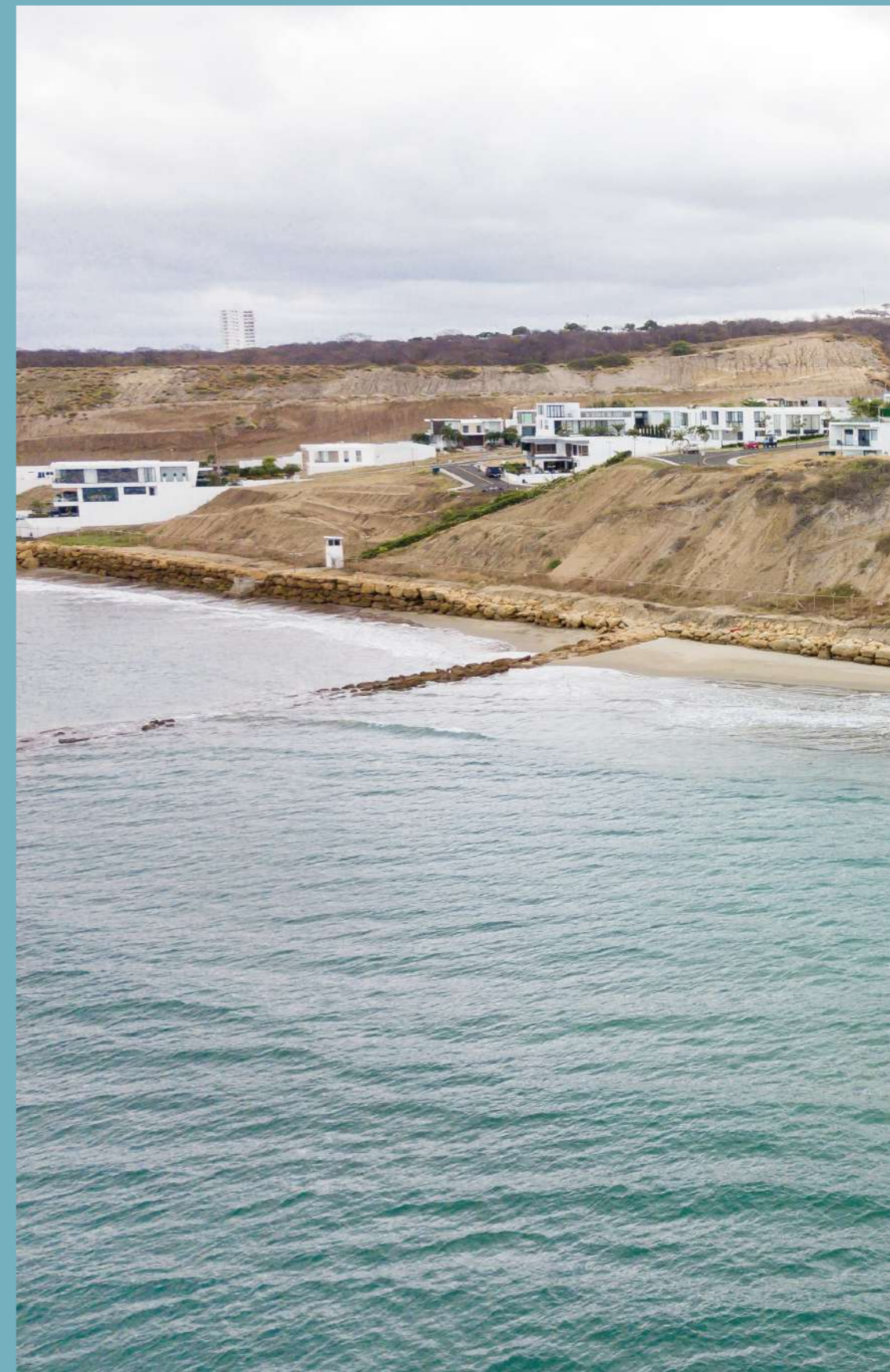




VISTAS

PANORÁMICAS

Skyblue garantiza a sus residentes vistas inigualables que volverán de este lugar un sitio en donde crearás experiencias memorables con los que más amas.



PROYECTO



AMENITIES

Marina Blue cuenta con un salón comunal y una piscina además de áreas BBQ, salas comunales, canchas de uso múltiple, jardines y áreas verdes presentes en la urbanización. Espacios que fomentarán un estilo de vida saludable pensado en tus necesidades.



PISCINA

RELAX Y CONFORT

Los exclusivos residentes de Skyblue gozarán de una piscina sin fin para destacar sus incomparables vistas. Cubierta y temperada donde podrán olvidar el estrés del día a día y relajarse entre amigos o familia, junto a una maravillosa vista que te desconectará por un momento del caos citadino.

AMENITIES



La información textural y gráfica aquí presentada son para una óptima visualización, pudiendo estar sujeto a modificaciones técnicas. Los precios están sujetos a variaciones dependiendo del desarrollo de las ventas y vigencia del proyecto. La empresa se reserva el derecho de efectuar cambios.

SKYBLUE

UNIDADES

Descubre a detalle todas las unidades disponibles. Nuestros departamentos cuentan con sala comedor, cocina, área de lavado, parqueaderos y bodegas.



La información textural y gráfica aquí presentada son para una óptima visualización, pudiendo estar sujeto a modificaciones técnicas. Los precios están sujetos a variaciones dependiendo del desarrollo de las ventas y vigencia del proyecto. La empresa se reserva el derecho de efectuar cambios.

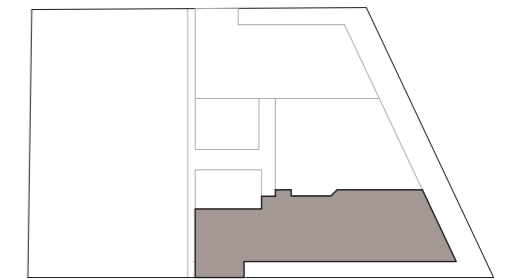
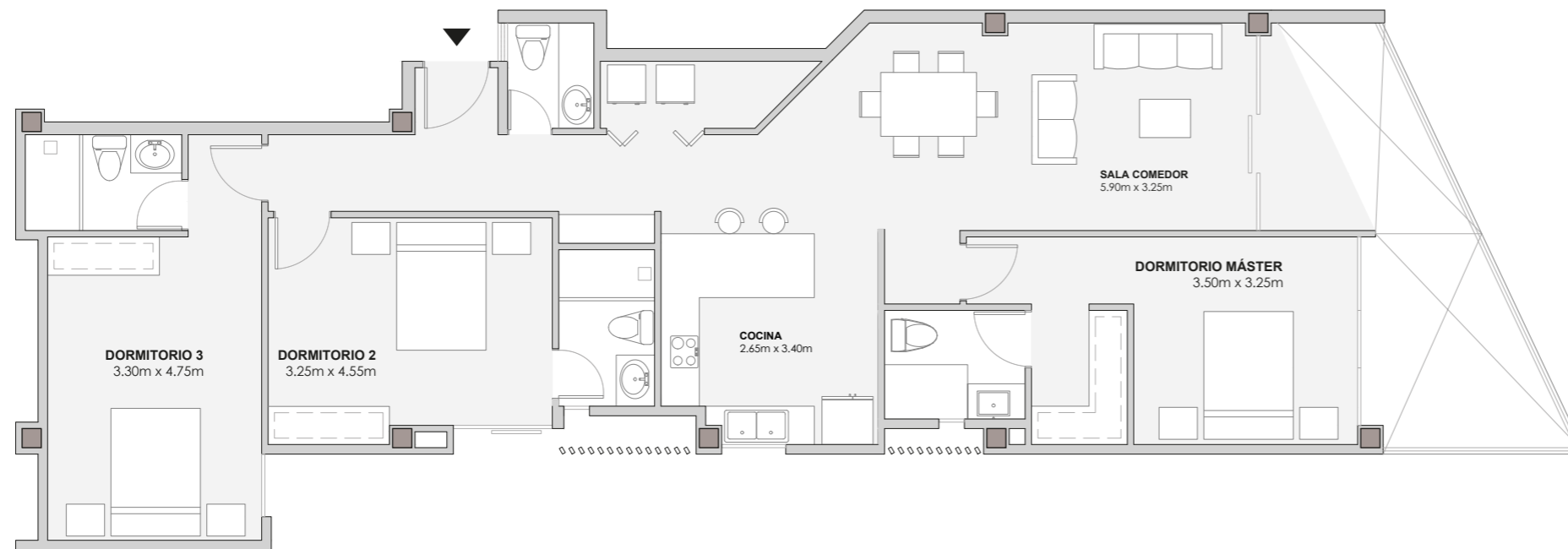
301

DEPARTAMENTO 3 DORMITORIOS

WWW.SKYBLUE-MANTA.COM

ÁREA INTERNA	ÁREA EXTERNA	ÁREA TOTAL
131,42 m2	7,15 m2	138,57 m2

3.5 Baños
Sala
Comedor
Cocina
Área de Lavado
Parqueadero
Bodega



DEPARTAMENTO 301
135.91m2

0 1 3 7 10
ESCALA 1:100

La información textual y gráfica aquí presentada son para una óptima visualización, pudiendo estar sujeto a modificaciones técnicas. Los precios están sujetos a variaciones dependiendo del desarrollo de las ventas y vigencia del proyecto. La empresa se reserva el derecho de efectuar cambios.

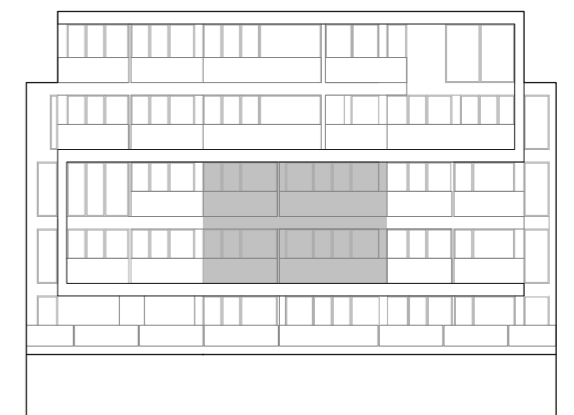
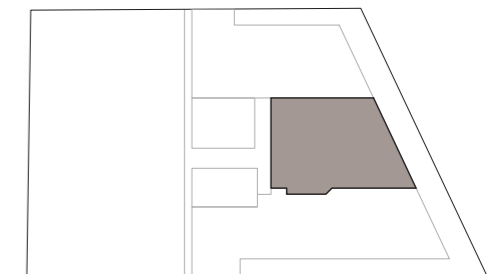
302 / 402

DEPARTAMENTO 2 DORMITORIOS

ÁREA INTERNA	ÁREA EXTERNA	ÁREA TOTAL
80,07 m ²	23,26 m ²	103,33 m ²

- 2.5 Baños
- Sala
- Comedor
- Cocina
- Área de Lavado
- Parqueadero
- Bodega

UNIDADES



La información textural y gráfica aquí presentada son para una óptima visualización, pudiendo estar sujeto a modificaciones técnicas. Los precios están sujetos a variaciones dependiendo del desarrollo de las ventas y vigencia del proyecto. La empresa se reserva el derecho de efectuar cambios.



303

403

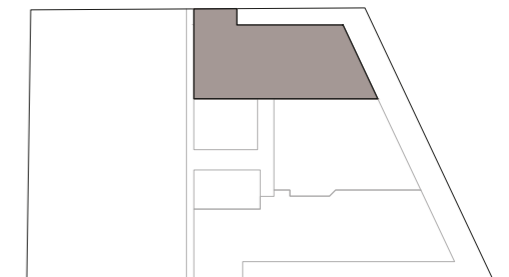
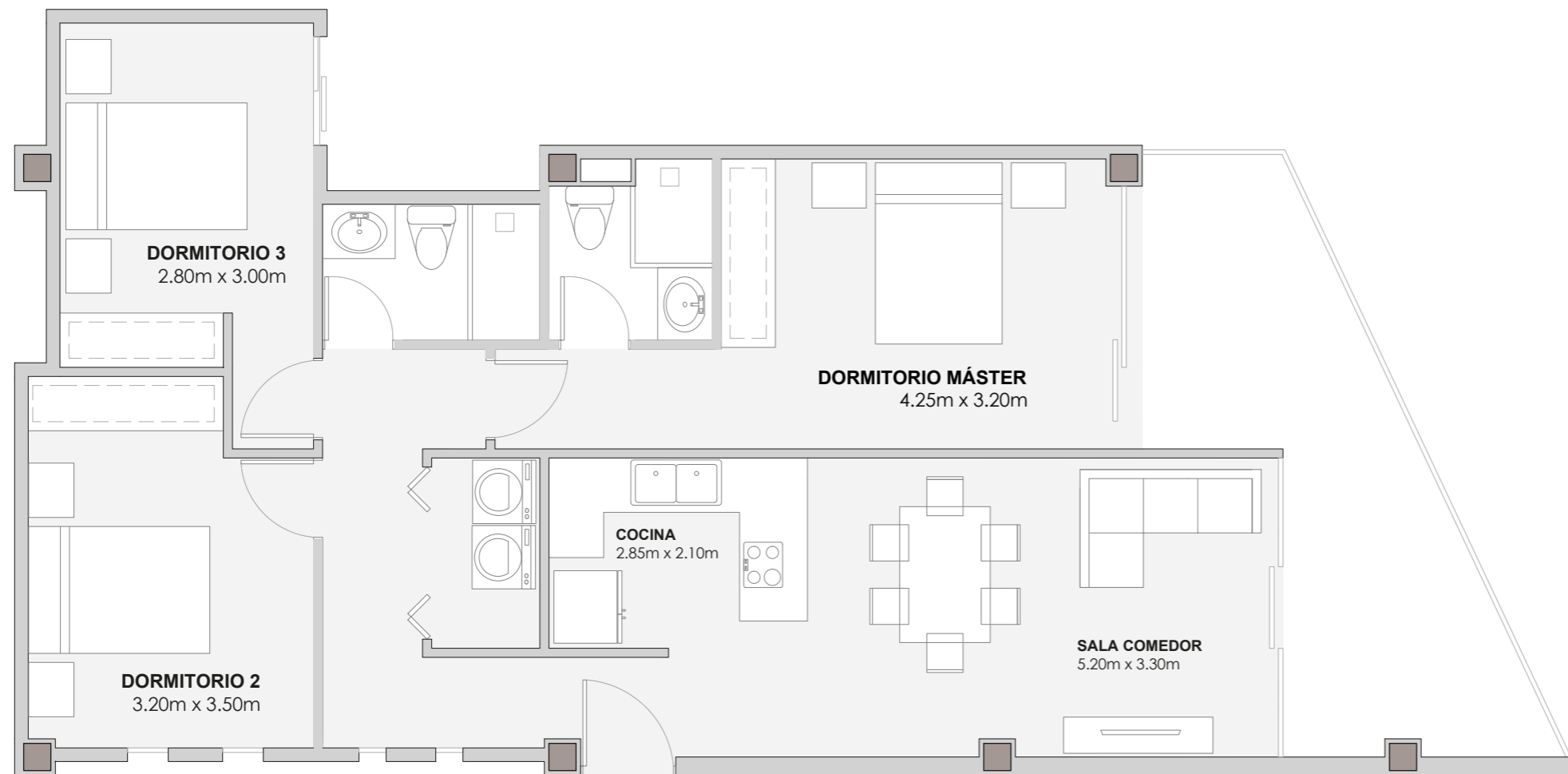
DEPARTAMENTO

3 DORMITORIOS

ÁREA INTERNA	ÁREA EXTERNA	ÁREA TOTAL
96,28 m ²	17,36 m ²	113,64 m ²

- 2 Baños
- Sala
- Comedor
- Cocina
- Área de Lavado
- Parqueadero
- Bodega

WWW.SKYBLUE-MANTA.COM



DEPARTAMENTO 303
102.55 m²+11.09m²



La información textual y gráfica aquí presentada son para una óptima visualización, pudiendo estar sujeto a modificaciones técnicas. Los precios están sujetos a variaciones dependiendo del desarrollo de las ventas y vigencia del proyecto. La empresa se reserva el derecho de efectuar cambios.



La información textural y gráfica aquí presentada son para una óptima visualización, pudiendo estar sujeto a modificaciones técnicas. Los precios están sujetos a variaciones dependiendo del desarrollo de las ventas y vigencia del proyecto. La empresa se reserva el derecho de efectuar cambios.

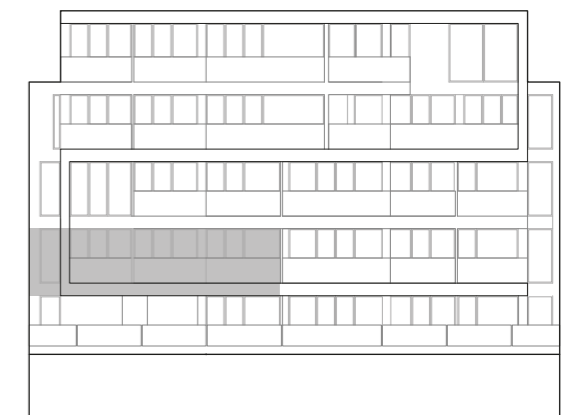
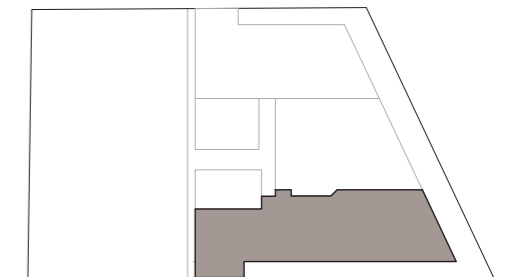
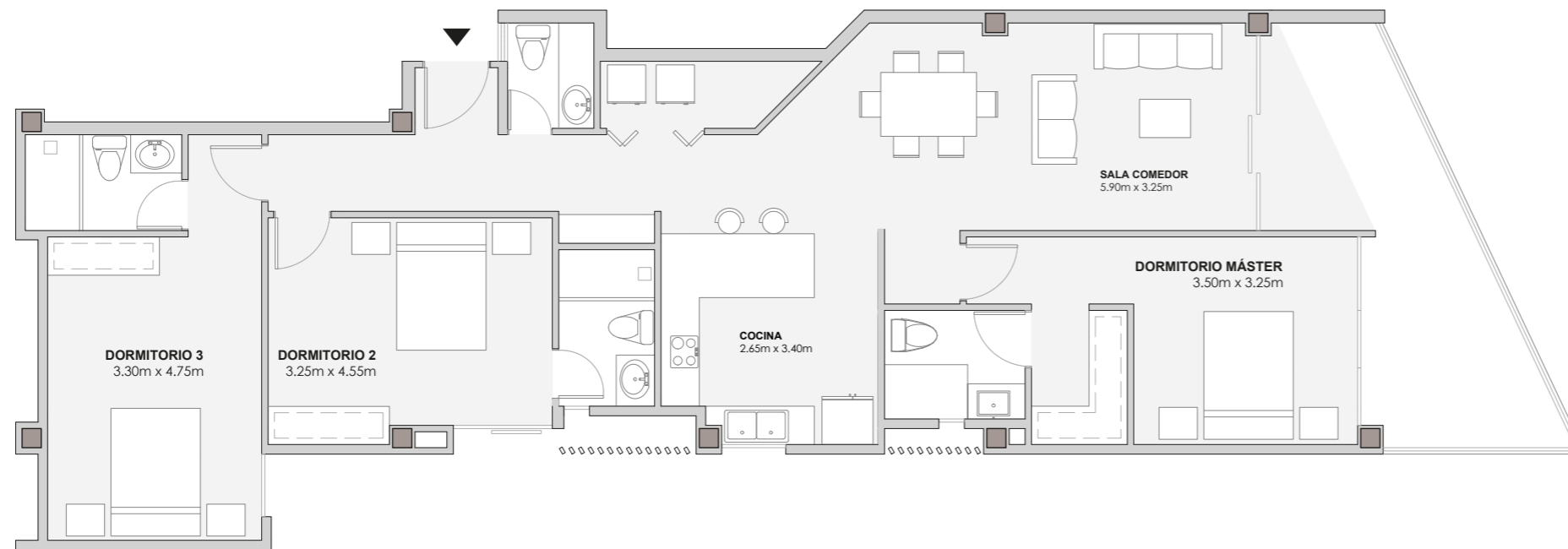
401

DEPARTAMENTO 3 DORMITORIOS

WWW.SKYBLUE-MANTA.COM

ÁREA INTERNA	ÁREA EXTERNA	ÁREA TOTAL
131,42 m2	18,46 m2	149,88 m2

3.5 Baños
Sala
Comedor
Cocina
Área de Lavado
Parqueadero
Bodega



DEPARTAMENTO 401
135.91m2



La información textual y gráfica aquí presentada son para una óptima visualización, pudiendo estar sujeto a modificaciones técnicas. Los precios están sujetos a variaciones dependiendo del desarrollo de las ventas y vigencia del proyecto. La empresa se reserva el derecho de efectuar cambios.



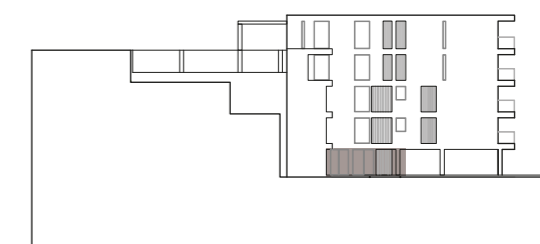
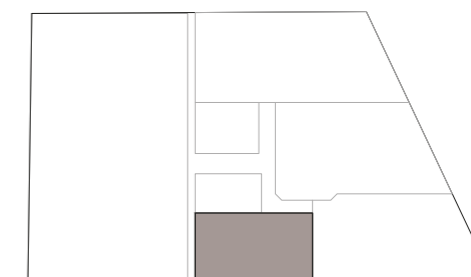
501

SUITE I DORMITORIO

WWW.SKYBLUE-MANTA.COM

ÁREA INTERNA	ÁREA EXTERNA	ÁREA TOTAL
62,53 m ²	9,68 m ²	72,21 m ²

- I Baño
- Sala
- Comedor
- Cocina
- Área de Lavado
- Área Exterior
- Parqueadero
- Bodega



DEPARTAMENTO 501
62.53 m²



La información textural y gráfica aquí presentada son para una óptima visualización, pudiendo estar sujeto a modificaciones técnicas. Los precios están sujetos a variaciones dependiendo del desarrollo de las ventas y vigencia del proyecto. La empresa se reserva el derecho de efectuar cambios.

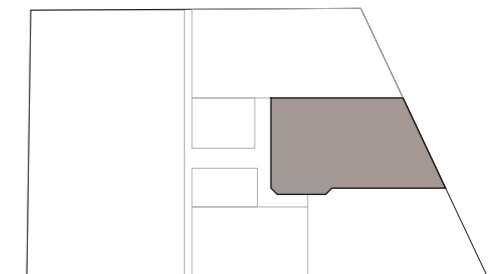
502

DEPARTAMENTO 2 DORMITORIOS

ÁREA INTERNA	ÁREA EXTERNA	ÁREA TOTAL
80,07 m ²	47,46 m ²	127,53 m ²

- 2.5 Baños
- Sala
- Comedor
- Cocina
- Área de Lavado
- Área Exterior
- Parqueadero
- Bodega

UNIDADES



La información textual y gráfica aquí presentada son para una óptima visualización, pudiendo estar sujeto a modificaciones técnicas. Los precios están sujetos a variaciones dependiendo del desarrollo de las ventas y vigencia del proyecto. La empresa se reserva el derecho de efectuar cambios.



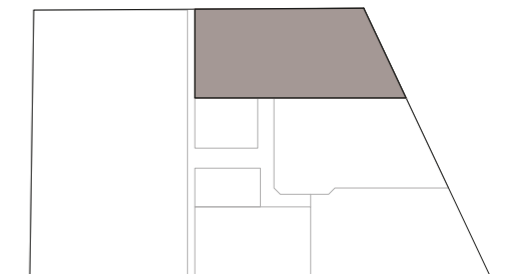
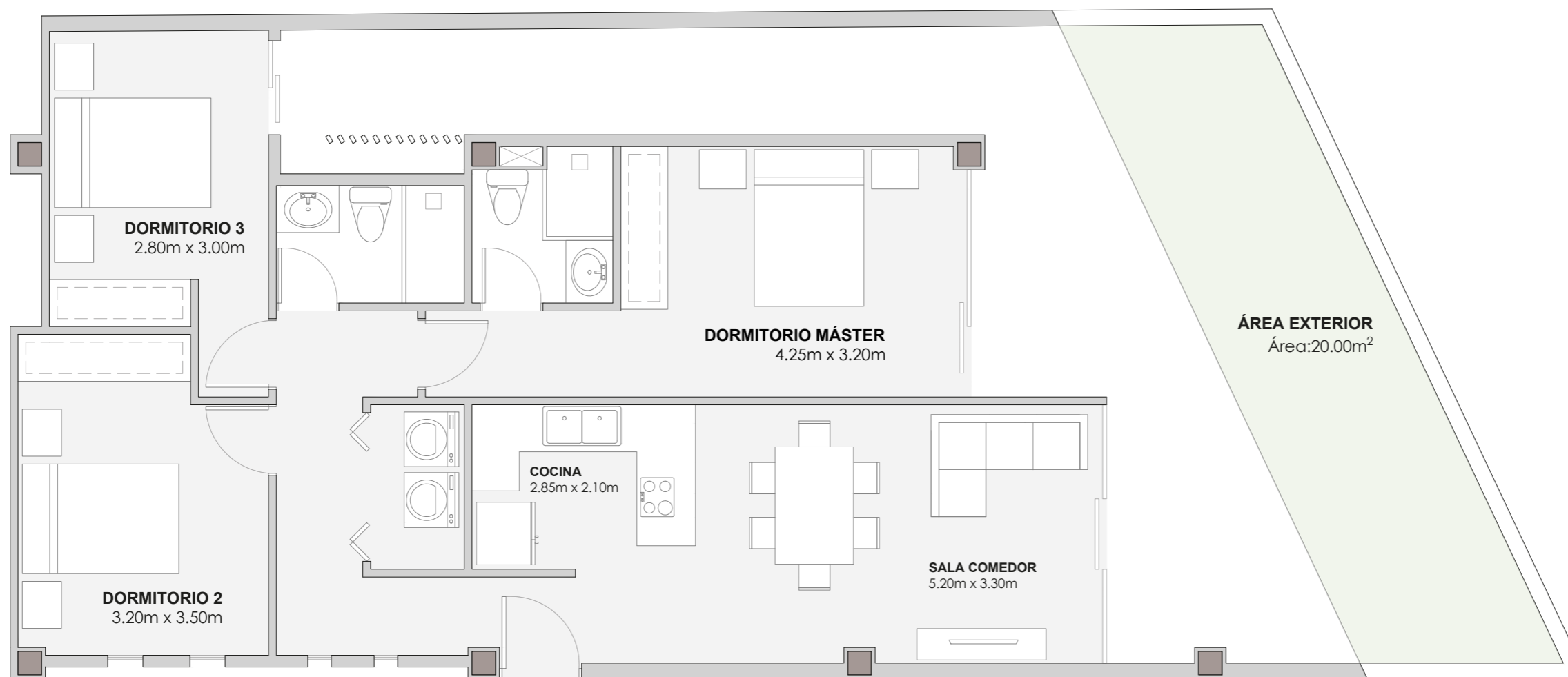
503

DEPARTAMENTO 3 DORMITORIOS

ÁREA INTERNA	ÁREA EXTERNA	ÁREA TOTAL
96,28 m ²	56,30 m ²	152,58 m ²

- 2 Baños
- Sala
- Comedor
- Cocina
- Área de Lavado
- Área Exterior
- Parqueadero
- Bodega

WWW.SKYBLUE-MANTA.COM



DEPARTAMENTO 503

La información textual y gráfica aquí presentada son para una óptima visualización, pudiendo estar sujeto a modificaciones técnicas. Los precios están sujetos a variaciones dependiendo del desarrollo de las ventas y vigencia del proyecto. La empresa se reserva el derecho de efectuar cambios.



La información textural y gráfica aquí presentada son para una óptima visualización, pudiendo estar sujeto a modificaciones técnicas. Los precios están sujetos a variaciones dependiendo del desarrollo de las ventas y vigencia del proyecto. La empresa se reserva el derecho de efectuar cambios.

EQUIPAMIENTO

Garantizamos una experiencia de vida única rodeada de todas las comodidades. Seguridad y confort en Skyblue.





La información textual y gráfica aquí presentada son para una óptima visualización, pudiendo estar sujeto a modificaciones técnicas. Los precios están sujetos a variaciones dependiendo del desarrollo de las ventas y vigencia del proyecto. La empresa se reserva el derecho de efectuar cambios.

CONFORT

BIENESTAR Y SEGURIDAD

Nuestra urbanización Marina Blue cuenta con equipamiento de última tecnología, garantizamos una experiencia de vida única, tranquila y segura para todos los proyectos que la conforman. Desde nuestras canchas deportivas, materiales de primera, seguridad 24/7 entre otros.



PARQUEADEROS

Parqueaderos para residentes y visitantes.



MATERIALES NOBLES

Espacios diseñados con materiales de primera calidad.



CALLES ASFALTADAS

Calles asfaltadas alrededor del proyecto.



CANCHAS DEPORTIVAS

Espacios recreativos disponibles para todos sus residentes.



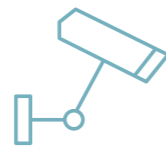
GUARDIANÍA

Seguridad 24 / 7.



ALUMBRADO PÚBLICO

Postes de iluminación con cableado soterrado.



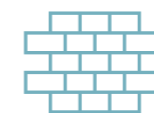
CÁMARAS 24/7

Video y vigilancia las 24 horas del día.



PISCINAS

Cubierta y temperada junto a una maravillosa vista.



CERRAMIENTO PERIMETRAL

Cerramiento en todos los linderos del terreno.

En Skyblue podrás siempre disfrutar de conexión con el paisaje natural, de escuchar al mar y gozar de una vista panorámica del lugar todos los días, así también como acceder con facilidad a sitios de comercio y diversión a pocos minutos.

SKYBLUE

DEPARTAMENTOS

CONSTRUMETROPOLIS