



KINARES
RESIDENCES

UN ESPACIO QUE
CONJUGA ESTILO
Y NATURALEZA

KINARES



KINARES

RESIDENCES

01

UBICACIÓN

Conozca donde se encuentra el proyecto y el entorno que lo rodea.

02

PROYECTO

Un resumen de nuestras viviendas, imágenes e implantación.

03

AMENITIES

Cada una de nuestras áreas comunales para su descanso y necesidad.

04

UNIDADES

Una revisión a fondo de cada tipo de vivienda.



05

EQUIPAMIENTO

Especificaciones técnicas de todo lo que el proyecto ofrece.

06

CONTACTO

Todo los medios por donde podrá contactarnos.

Por mas de 45 años hemos sido pioneros en el desarrollo de proyectos inmobiliarios, de edificios de departamentos, oficinas, conjuntos residenciales y otros; en el sector medio y alto. Nuestra mayor preocupación en el desarrollo de nuestros proyectos es la especial atención a las características de calidad de construcción, en base a proyectos siempre actualizados y de correctas soluciones arquitectónicas, cumpliendo siempre con nuestra obligación ante el cliente.

UBICACIÓN

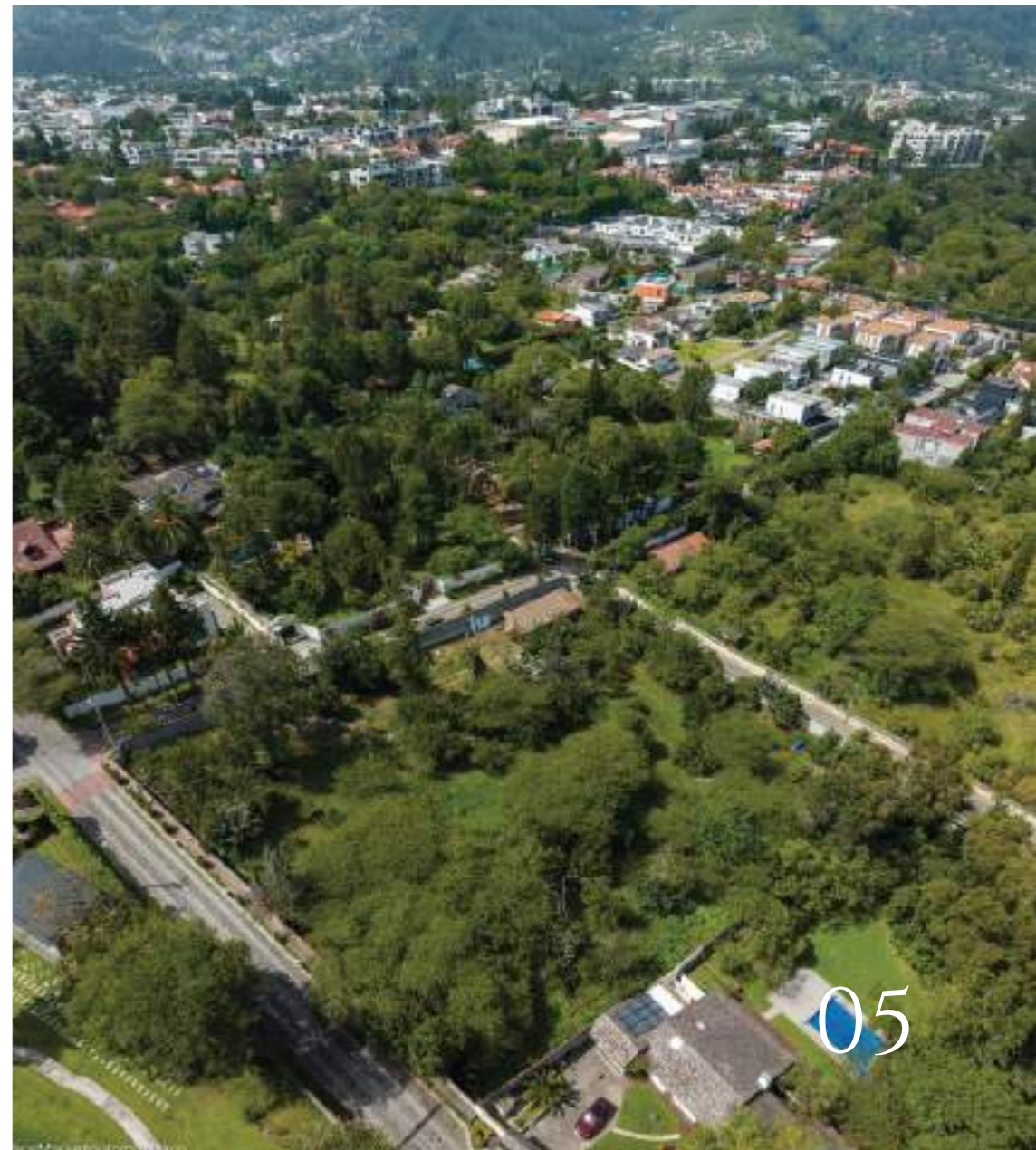
El sitio del proyecto ha sido escogido por reunir las mejores características de ubicación. Se encuentra dentro de la urbanización La Viña en Tumbaco con guardianía permanente y control de ingreso de visitas. A dos cuadras del ingreso principal, a 100 metros del chaquiñán, el fácil acceso a los servicios del sector tales como centros comerciales, supermercados, agencias de bancos, farmacias y otros hacen del sitio un lugar privilegiado manteniendo siempre su especial característica de privacidad.




KINARES

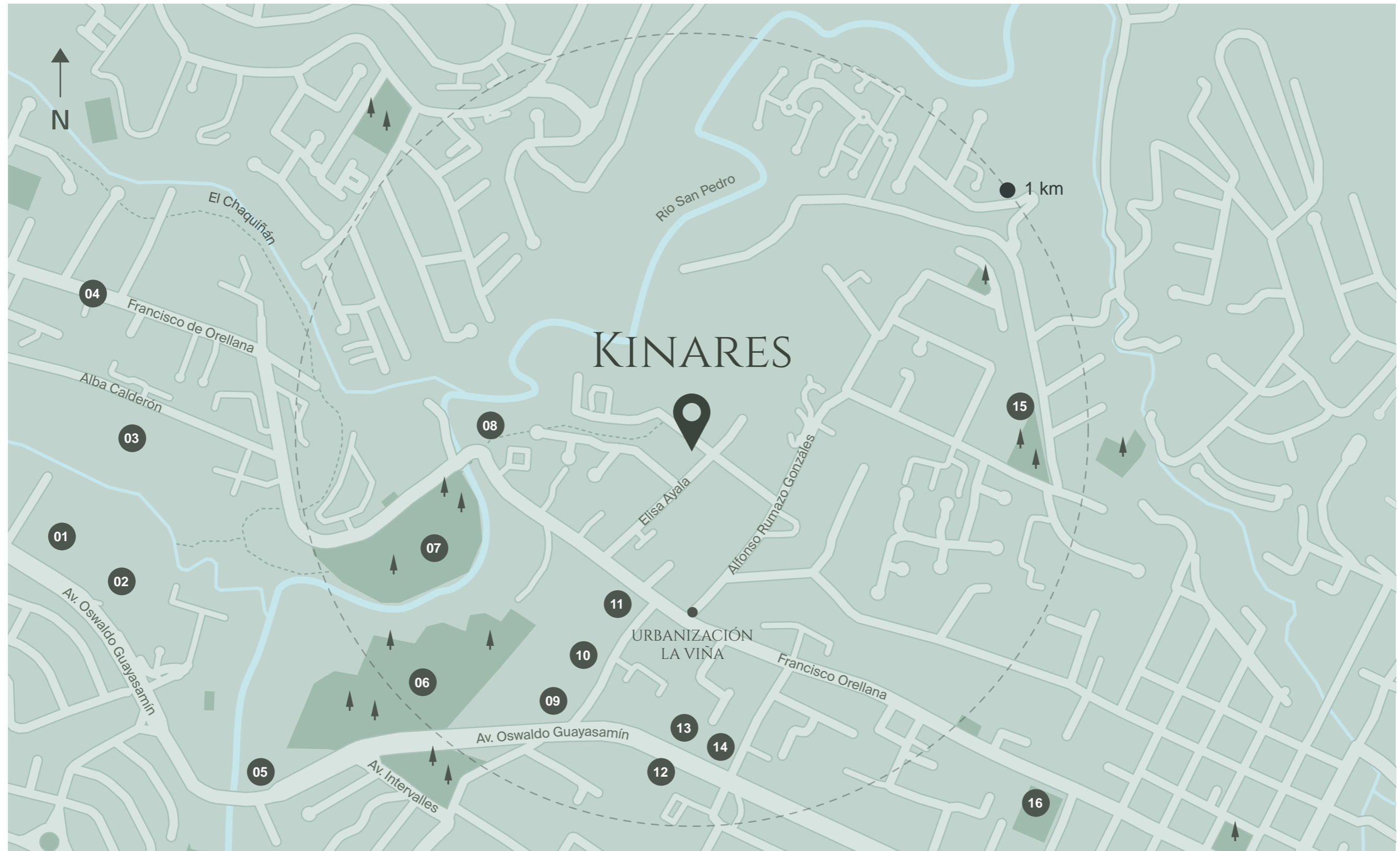


www.kinares.com



05

Ubicación



- 
- | | | | | | | | |
|----------|-----------------------------|----------|-------------------------------|-----------|-------------------------|-----------|----------------------------|
| 1 | Scala Shopping | 5 | C.C. Home Design | 9 | Colegio El Sauce | 13 | Mini City |
| 2 | Hospital de Los Valles | 6 | Complejo Deportivo Los Sauces | 10 | Casale Salón de Eventos | 14 | Gasolinera PUMA Tumbaco |
| 3 | Cervecería Nacional Cumbayá | 7 | Parque Los Algarrobos | 11 | El Cordobés Tumbaco | 15 | Parque La Viña |
| 4 | COLINEAL | 8 | El Patio Español | 12 | Ventura Mall | 16 | Antiguo Estadio de Tumbaco |

Kinares presenta una ubicación privilegiada pues cuenta con varios puntos clave a pocos minutos gracias a sus diversas vías de acceso. Cerca a centros comerciales, unidades educativas, hospitales y servicios de todo tipo. Además, vivir en un lugar tranquilo alejado de la ciudad puede ser una experiencia maravillosa para aquellos que buscan la paz y la tranquilidad en su día a día.



PROYECTO

Implantado en un terreno de 6300 m², Kinares es un proyecto de 15 casas independientes y dos departamentos diseñados con materiales de primera calidad que cuentan con características modernas y elegantes. Cada casa cuenta con amplios jardines privados que hacen de cada vivienda un sitio exclusivo y rodeado de naturaleza.



La información textual y gráfica aquí presentada es para una óptima visualización, pudiendo estar sujeta a modificaciones técnicas. Los precios están sujetos a variaciones dependiendo del desarrollo y vigencia del proyecto. La empresa se reserva el derecho de efectuar cambios.

IMPLANTACIÓN





KINARES

VISTA AÉREA

La información textual y gráfica aquí presentada es para una óptima visualización, pudiendo estar sujeta a modificaciones técnicas. Los precios están sujetos a variaciones dependiendo del desarrollo y vigencia del proyecto. La empresa se reserva el derecho de efectuar cambios.

KINARES



La información textual y gráfica aquí presentada es para una óptima visualización, pudiendo estar sujeta a modificaciones técnicas. Los precios están sujetos a variaciones dependiendo del desarrollo y vigencia del proyecto. La empresa se reserva el derecho de efectuar cambios.

CASAS & DEPTOS.

Los residentes podrán disfrutar de una vida tranquila y relajada, rodeados de la belleza natural de la zona. Desde sus patios, podrán observar la vida silvestre local mientras respiran el aire fresco y puro de la naturaleza.

www.kinares.com



AMENITIES

Nuestras áreas comunales se encuentran en un lugar estratégico dentro del proyecto diseñadas para satisfacer las necesidades y deseos de los residentes, creando un estilo de vida de paz y comodidad.





GIMNASIO Y SALÓN COMUNAL

Nuestra área comunal es un lugar de reunión para los residentes, donde pueden socializar y disfrutar de actividades y servicios, además cuentan con la comodidad y accesibilidad de un gimnasio en su propio vecindario. Una gran adición a la vida comunitaria y estilo de vida saludable.

ÁREA VERDE Y JUEGOS INFANTILES

Los residentes podrán disfrutar de más de 300 m² de área verde ideal para niños, mascotas o reuniones entre vecinos y amigos.



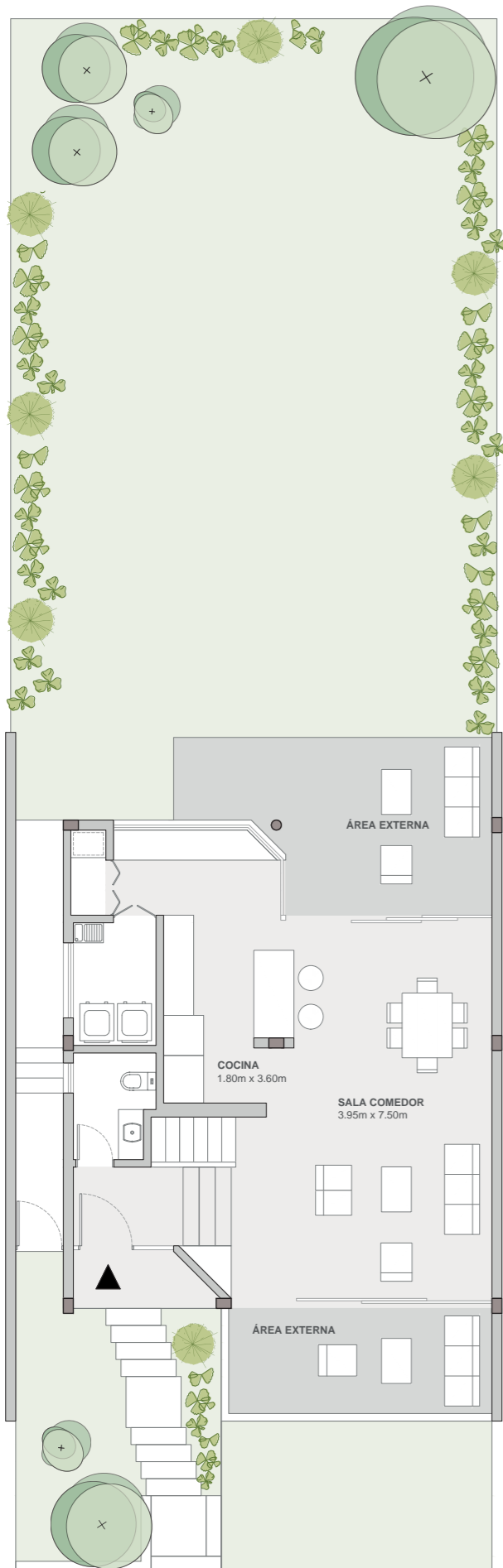
UNIDADES

Las exclusivas casas son de tres dormitorios, tres baños por dormitorio, sala familiar, cocina tipo americana, área de lavado y plancha, dormitorio de servicio, terrazas cubiertas y descubiertas y jardines privados con más de 100 metros cuadrados.

Los departamentos cuentan con dos dormitorios, dos baños por dormitorio, cocina tipo americana, área de lavado y plancha, estacionamientos cubiertos y jardín de uso privado.

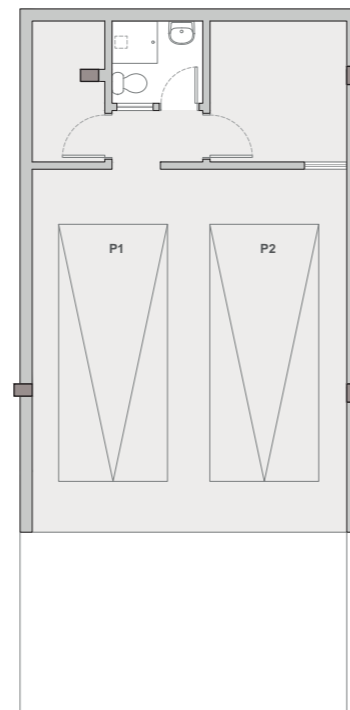
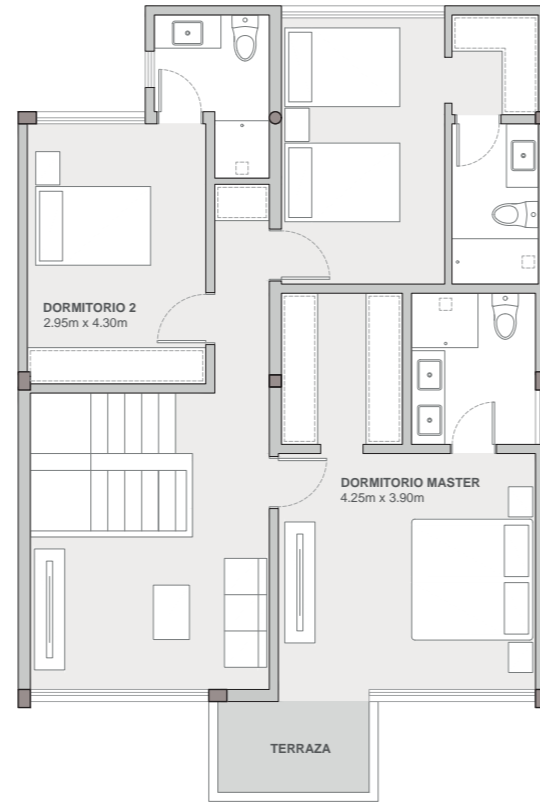


La información textual y gráfica aquí presentada es para una óptima visualización, pudiendo estar sujeta a modificaciones técnicas. Los precios están sujetos a variaciones dependiendo del desarrollo y vigencia del proyecto. La empresa se reserva el derecho de efectuar cambios.



Á. CUBIERTA	Á. ABIERTA	Á. JARDÍN
243.79 m ²	12.38 m ²	192.52 m ²

3 Dormitorios	Cocina
3 ½ Baños	Terraza
Sala	Jardín
Comedor	Área de Lavado



256.17 m²

La información textual y gráfica aquí presentada es para una óptima visualización, pudiendo estar sujeta a modificaciones técnicas. Los precios están sujetos a variaciones dependiendo del desarrollo y vigencia del proyecto. La empresa se reserva el derecho de efectuar cambios.



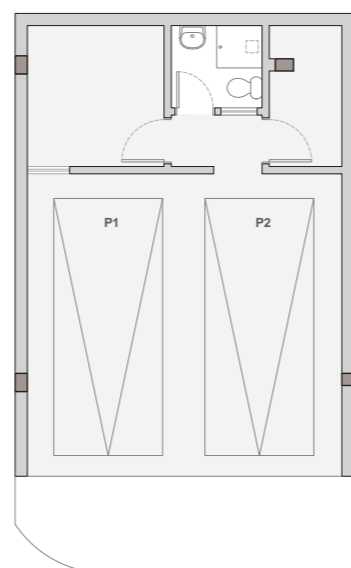
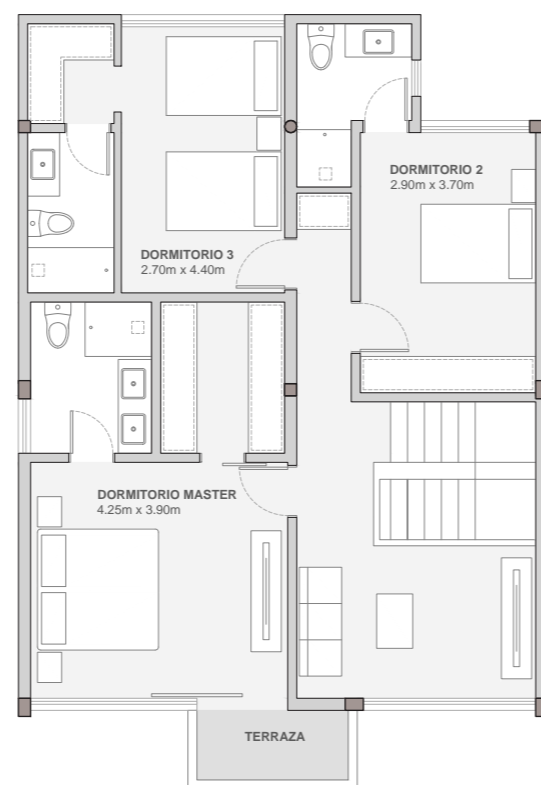
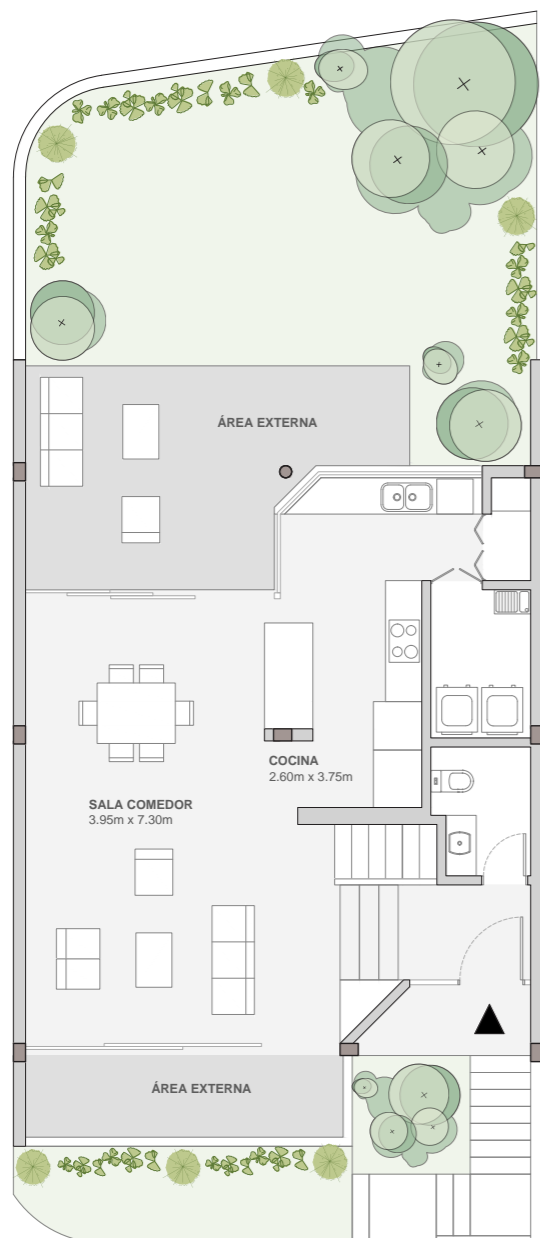
CASA TIPO E



La información textual y gráfica aquí presentada es para una óptima visualización, pudiendo estar sujeta a modificaciones técnicas. Los precios están sujetos a variaciones dependiendo del desarrollo y vigencia del proyecto. La empresa se reserva el derecho de efectuar cambios.

Á. CUBIERTA	Á. ABIERTA	Á. JARDÍN
238.43 m ²	8.40 m ²	65.47 m ²

3 Dormitorios	Cocina
3 ½ Baños	Terraza
Sala	Jardín
Comedor	Área de Lavado



246.83 m²

La información textual y gráfica aquí presentada es para una óptima visualización, pudiendo estar sujeta a modificaciones técnicas. Los precios están sujetos a variaciones dependiendo del desarrollo y vigencia del proyecto. La empresa se reserva el derecho de efectuar cambios.



CASA TIPO E1

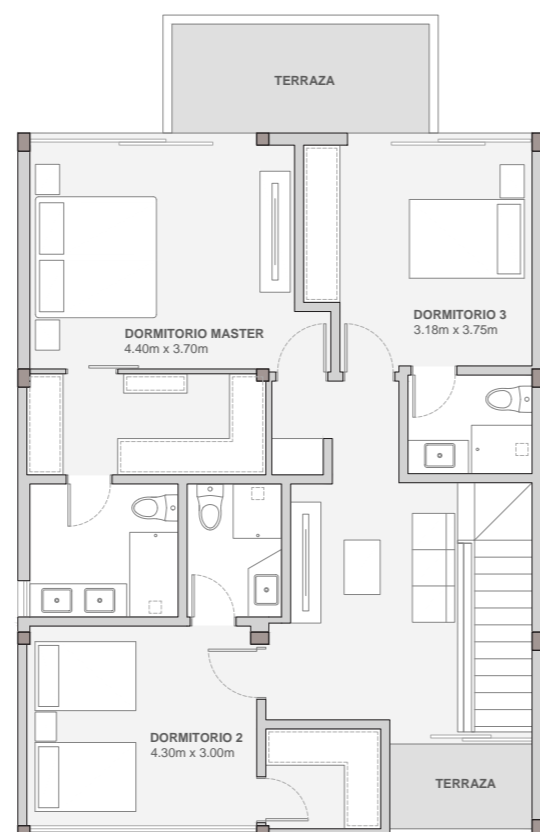


La información textual y gráfica aquí presentada es para una óptima visualización, pudiendo estar sujeta a modificaciones técnicas. Los precios están sujetos a variaciones dependiendo del desarrollo y vigencia del proyecto. La empresa se reserva el derecho de efectuar cambios.



Á. CUBIERTA	Á. TERRAZA	Á. JARDÍN
238.03 m ²	8.68 m ²	159.04 m ²

3 Dormitorios	Cocina
4 ½ Baños	Terraza
Sala	Jardín
Comedor	Área de Lavado



246.71 m²

La información textual y gráfica aquí presentada es para una óptima visualización, pudiendo estar sujeta a modificaciones técnicas. Los precios están sujetos a variaciones dependiendo del desarrollo y vigencia del proyecto. La empresa se reserva el derecho de efectuar cambios.



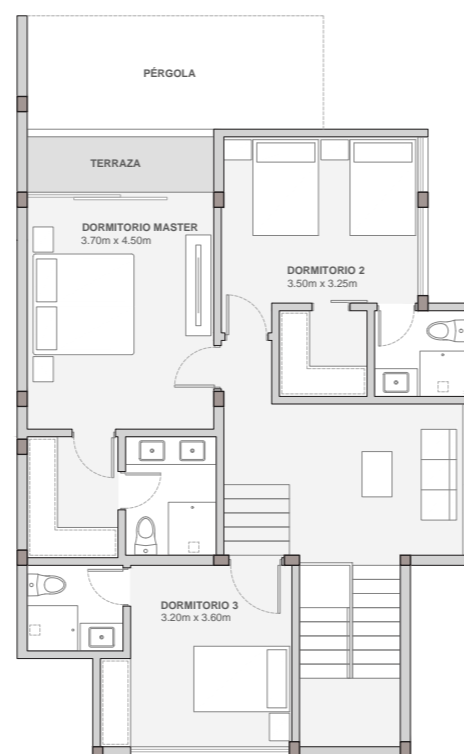
CASA TIPO O



La información textual y gráfica aquí presentada es para una óptima visualización, pudiendo estar sujeta a modificaciones técnicas. Los precios están sujetos a variaciones dependiendo del desarrollo y vigencia del proyecto. La empresa se reserva el derecho de efectuar cambios.

Á. CUBIERTA	Á. TERRAZA	Á. JARDÍN
229.06 m ²	8.36 m ²	207.07 m ²

3 Dormitorios	Cocina
4 ½ Baños	Terraza
Sala	Jardín
Comedor	Área de Lavado



237.42 m²

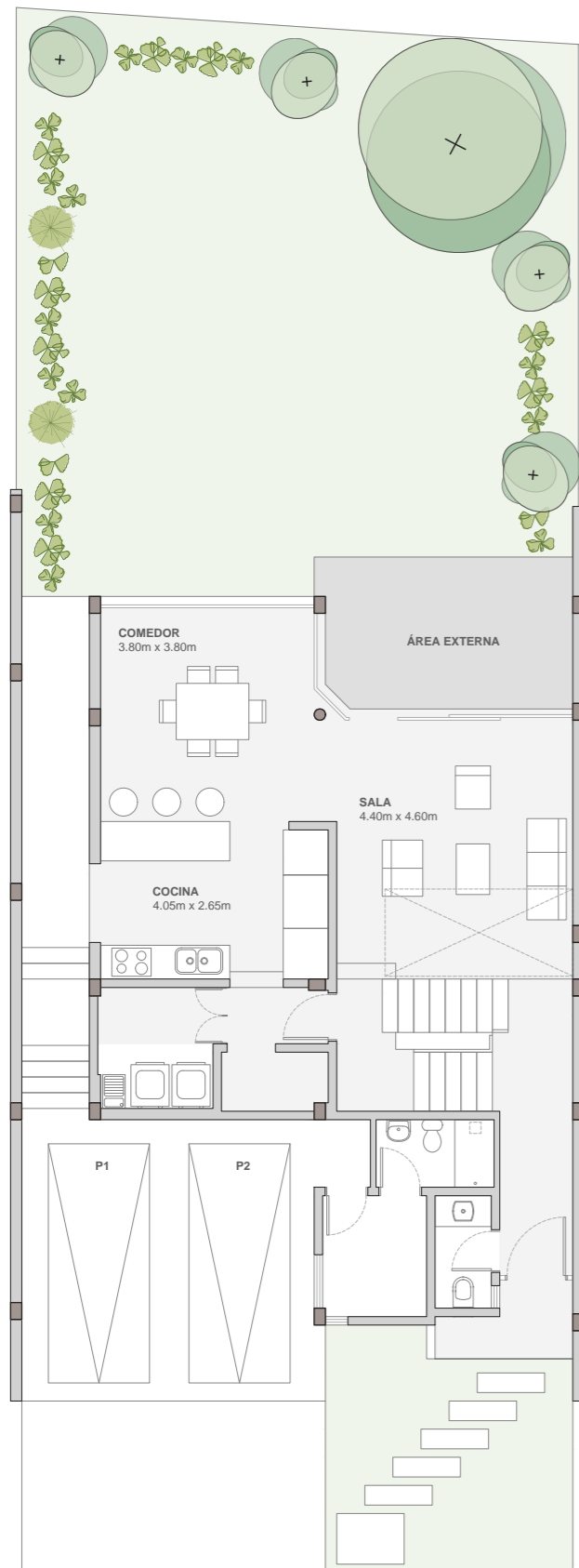
La información textual y gráfica aquí presentada es para una óptima visualización, pudiendo estar sujeta a modificaciones técnicas. Los precios están sujetos a variaciones dependiendo del desarrollo y vigencia del proyecto. La empresa se reserva el derecho de efectuar cambios.



CASA TIPO 01



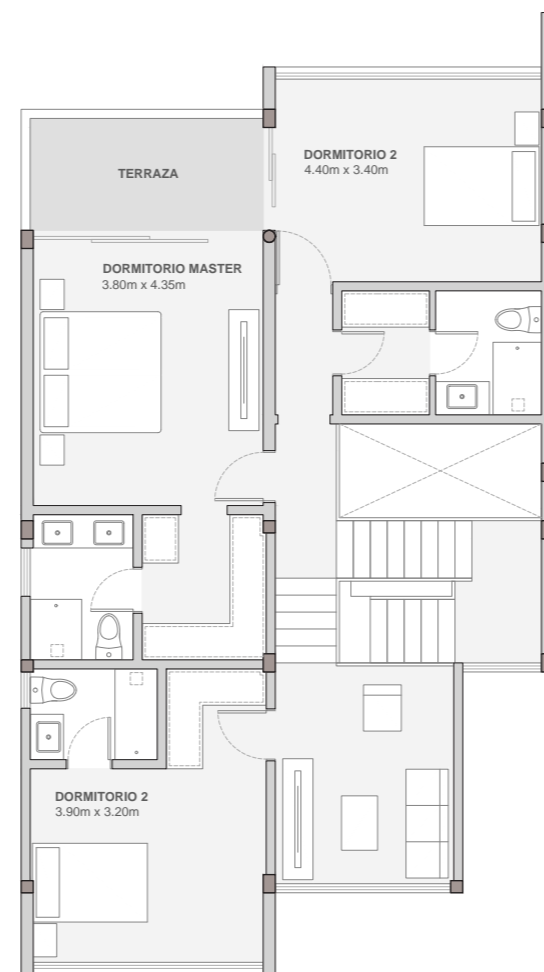
La información textual y gráfica aquí presentada es para una óptima visualización, pudiendo estar sujeta a modificaciones técnicas. Los precios están sujetos a variaciones dependiendo del desarrollo y vigencia del proyecto. La empresa se reserva el derecho de efectuar cambios.



0 1 3 7 10
ESCALA GRÁFICA

Á. CUBIERTA	Á. TERRAZA	Á. JARDÍN
236.90 m ²	8.00 m ²	147.94 m ²

3 Dormitorios	Cocina
4 ½ Baños	Terraza
Sala	Jardín
Comedor	Área de Lavado



244.90 m²

La información textual y gráfica aquí presentada es para una óptima visualización, pudiendo estar sujeta a modificaciones técnicas. Los precios están sujetos a variaciones dependiendo del desarrollo y vigencia del proyecto. La empresa se reserva el derecho de efectuar cambios.

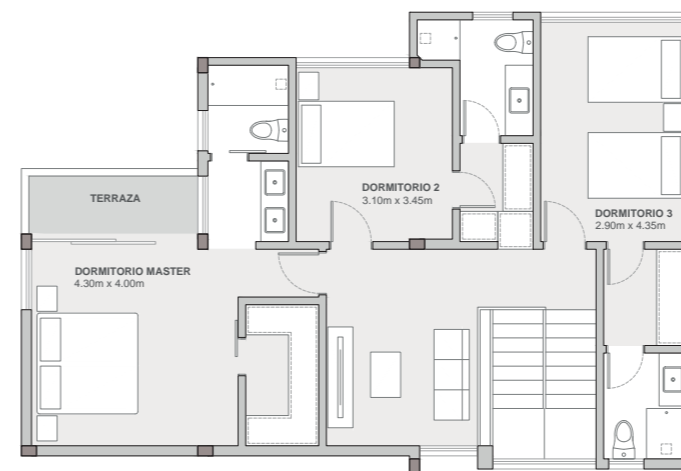
CASA TIPO 02



La información textual y gráfica aquí presentada es para una óptima visualización, pudiendo estar sujeta a modificaciones técnicas. Los precios están sujetos a variaciones dependiendo del desarrollo y vigencia del proyecto. La empresa se reserva el derecho de efectuar cambios.

Á. CUBIERTA	Á. ABIERTA	Á. JARDÍN
239.97 m ²	4.55 m ²	281.43 m ²

3 Dormitorios
 4 ½ Baños
 Sala
 Comedor
 Cocina
 Terraza
 Jardín
 Área de Lavado



244.52 m²

La información textual y gráfica aquí presentada es para una óptima visualización, pudiendo estar sujeta a modificaciones técnicas. Los precios están sujetos a variaciones dependiendo del desarrollo y vigencia del proyecto. La empresa se reserva el derecho de efectuar cambios.

CASA TIPO 07

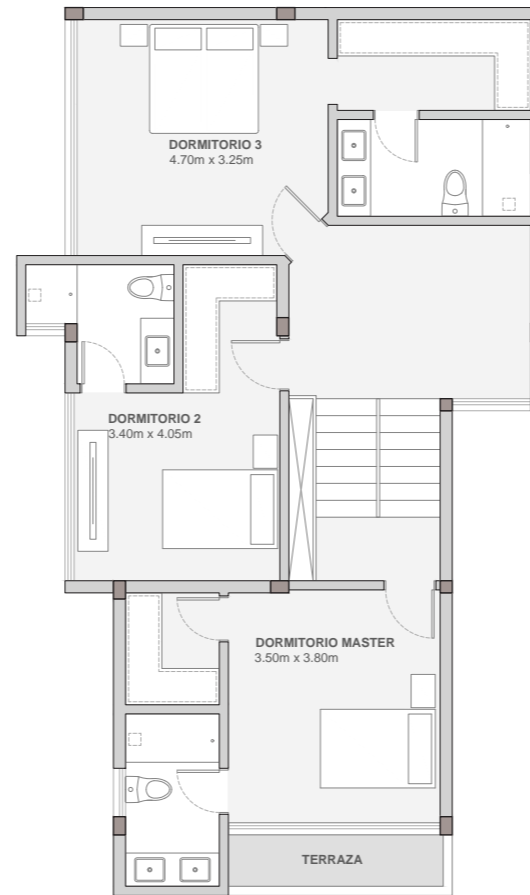
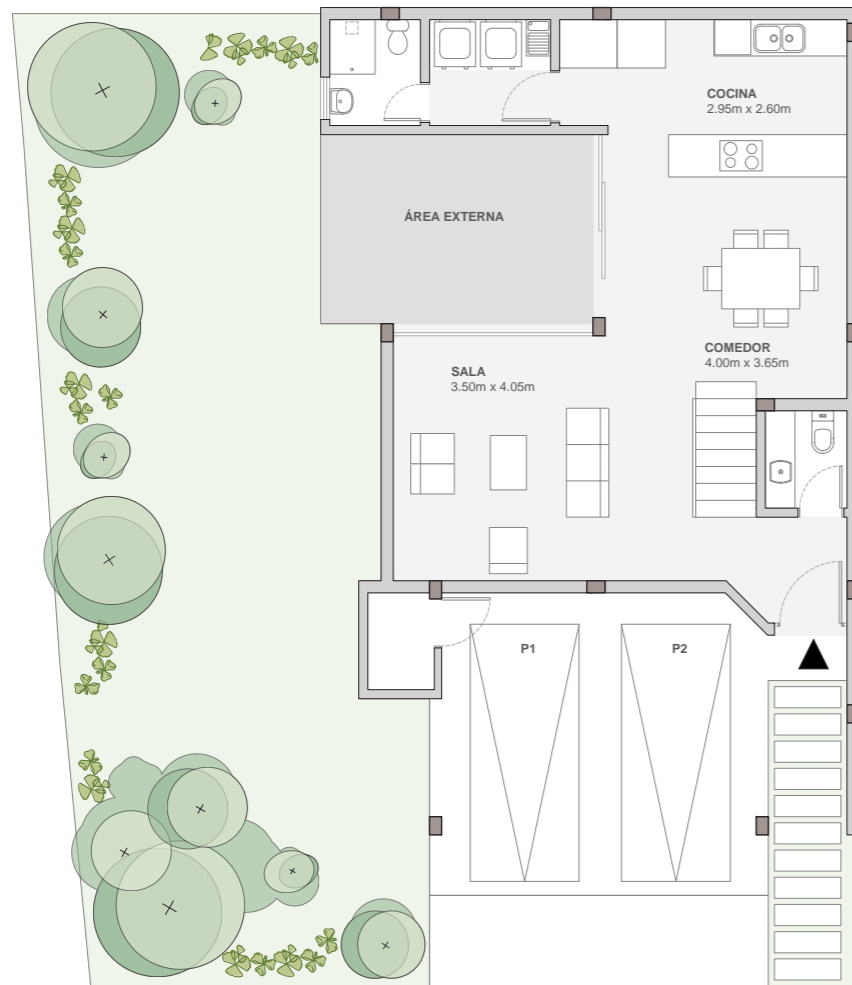


La información textual y gráfica aquí presentada es para una óptima visualización, pudiendo estar sujeta a modificaciones técnicas. Los precios están sujetos a variaciones dependiendo del desarrollo y vigencia del proyecto. La empresa se reserva el derecho de efectuar cambios.



Á. CUBIERTA	Á. ABIERTA	Á. JARDÍN
207.03 m ²	5.93 m ²	103.55 m ²

3 Dormitorios	Cocina
4 ½ Baños	Terraza
Sala	Jardín
Comedor	Área de Lavado



212.96 m²



La información textual y gráfica aquí presentada es para una óptima visualización, pudiendo estar sujeta a modificaciones técnicas. Los precios están sujetos a variaciones dependiendo del desarrollo y vigencia del proyecto. La empresa se reserva el derecho de efectuar cambios.

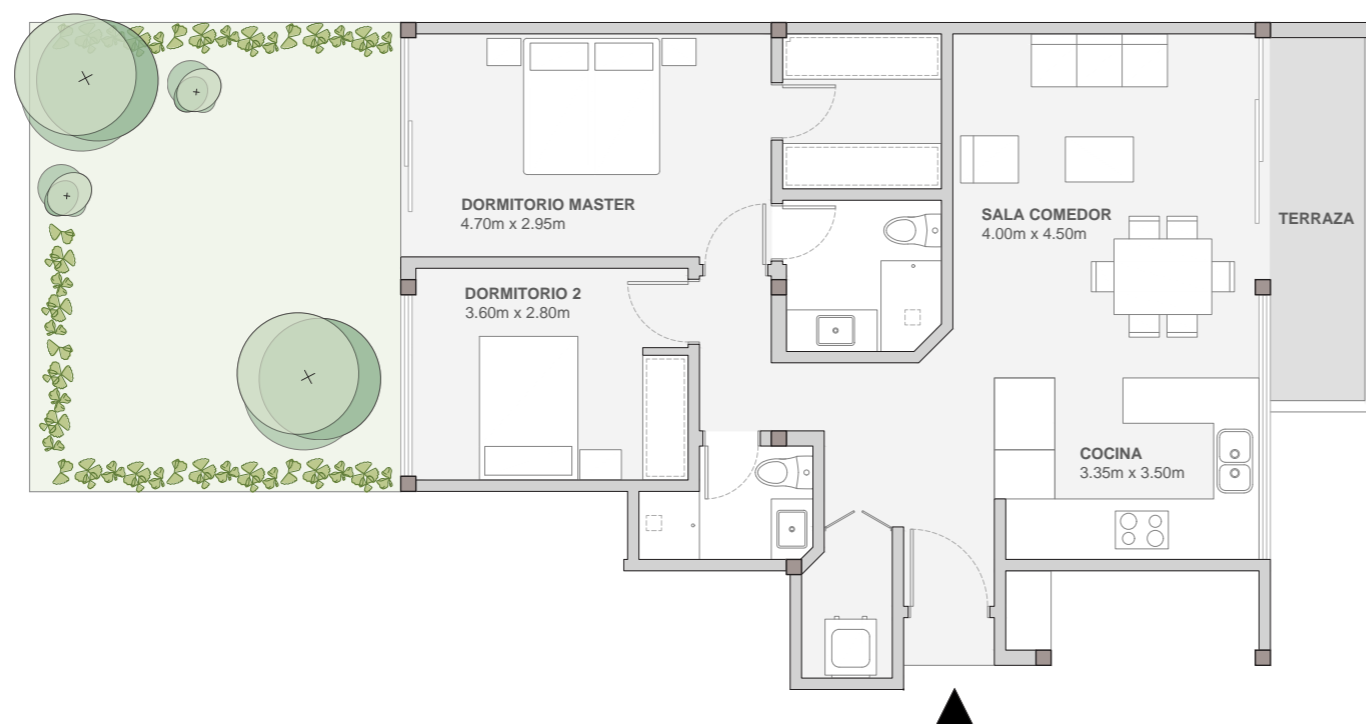
CASA TIPO 08



La información textual y gráfica aquí presentada es para una óptima visualización, pudiendo estar sujeta a modificaciones técnicas. Los precios están sujetos a variaciones dependiendo del desarrollo y vigencia del proyecto. La empresa se reserva el derecho de efectuar cambios.

Á. CUBIERTA	Á. ABIERTA	Á. JARDÍN
99.14 m ²	5.66 m ²	31.33 m ²

2 Dormitorios	Cocina
2 Baños	Terraza
Sala	Jardín
Comedor	Área de Lavado



104.80 m²

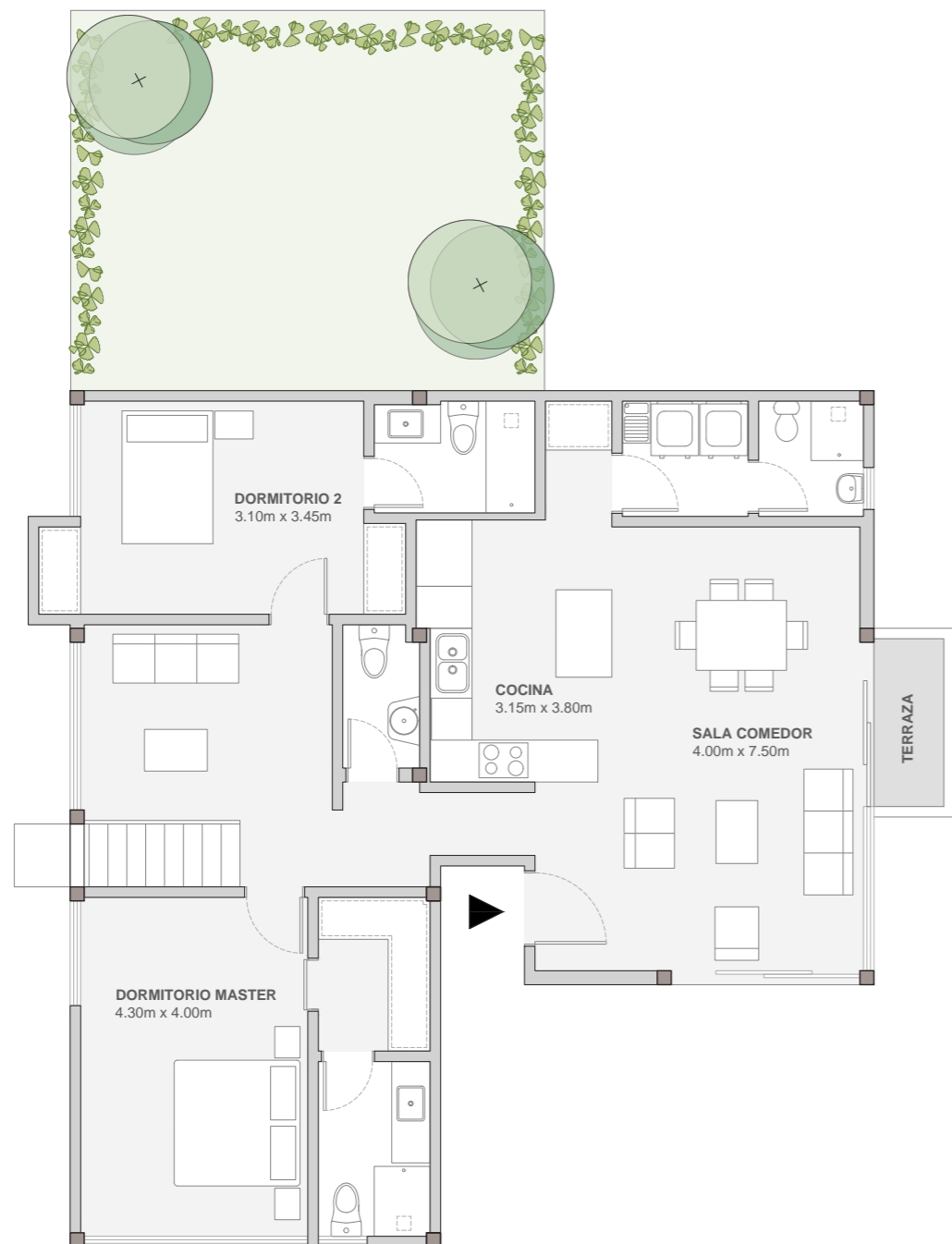
La información textual y gráfica aquí presentada es para una óptima visualización, pudiendo estar sujeta a modificaciones técnicas. Los precios están sujetos a variaciones dependiendo del desarrollo y vigencia del proyecto. La empresa se reserva el derecho de efectuar cambios.

DEPTO. 01



Á. CUBIERTA	Á. ABIERTA	Á. JARDÍN
156.16 m ²	5.66 m ²	30.00 m ²

2 Dormitorios	Cocina
2 ½ Baños	Terraza
Sala	Jardín
Comedor	Área de Lavado



161.82 m²

La información textual y gráfica aquí presentada es para una óptima visualización, pudiendo estar sujeta a modificaciones técnicas. Los precios están sujetos a variaciones dependiendo del desarrollo y vigencia del proyecto. La empresa se reserva el derecho de efectuar cambios.



DEPTO. 02



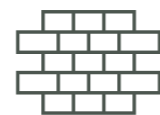
EQUIPAMIENTO

El equipamiento de una urbanización es un aspecto importante a tener en cuenta al buscar un lugar para vivir. Una amplia variedad de servicios y comodidades bien mantenidos y de alta calidad pueden marcar una gran diferencia en la calidad de vida de los residentes, así como en el valor de la propiedad.



GUARDIANÍA

Seguridad las 24 horas.



CERRAMIENTO PERIMETRAL

Cerramiento en todos los linderos del terreno.



CÁMARAS CCTV

Monitoreando toda actividad 24/7.



JARDINES COMUNALES

Diseño de paisajes en áreas verdes.



MATERIALES DE ALTA GAMA

Acabados de lujo y larga duración.



PARQUEADERO DE VISITAS

Para residentes y visitantes.



PARQUEADERO DE DISCAPACIDAD

Para residentes y visitantes.



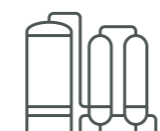
PET FRIENDLY

Espacios diseñados para la convivencia con mascotas.



ALUMBRADO PÚBLICO

Conjunto con alumbrado dentro del área.



CISTERNA DE AGUA

Con equipo hidroneumático.



KINARES

RESIDENCES

DIRECCIÓN:

Av. Francisco de Orellana y Elisa Ayala
(Urbanización La Viña)