

PROAÑO 
PROAÑO



CASA PALMA

ALMA 3P

Perfección,
Plusvalía,
Plenitud.



Tumbaco
Sector Hilacril

El Perfecto Punto de Encuentro.

Decídete por un hogar en *Hilacril*, una de las mejores zonas residenciales de Tumbaco, donde se vive en tranquilidad y altamente conectado por la plusvalía del sector.



Tiempo estimado desde Casa Palma hacia:

-  4 min - Hilacril Plaza
-  15 min - Ventura Mall
-  5 min - Ruta Viva
-  20 min - Aeropuerto de Quito
-  6 min - Mega Kywi Tumbaco

Pensado Para tu Plenitud.

Casa Palma transformará tu experiencia residencial. Tu casa proyecta el *confort, seguridad y plenitud* que necesitas, con espacios de recreación que amenizarán tus días!



**80 casas de
3 dormitorios**



Cancha



**92.32 m²
habitables**



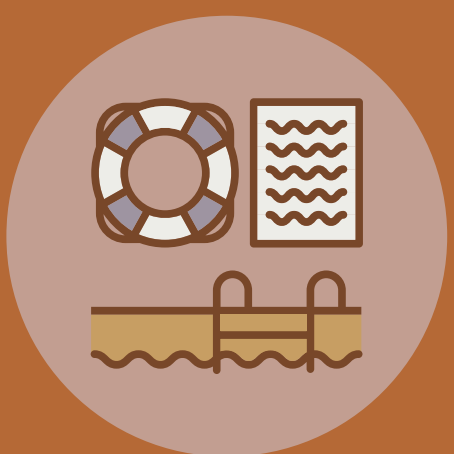
**Parqueos
residenciales
y de visitas**



**Áreas de
amenidades**



**Garita de
seguridad**



Piscina

Para Plusvalía
Productiva.



Casas desde
\$103,000



CASA PALMA

ALMA 3P



- Casa Tipo A
- Casa Tipo B
- Parqueadero
- Parqueadero Visitas

ZONA DE PELUDITOS

ESPEJOS DE AGUA

ÁREAS RECREATIVAS



CALLE RÍO SAN PEDRO

GUARDIANÍA

Para Practicidad y Perfección.

Elige el hogar ideal un nuevo panorama urbano.

*Espacios para crecer
en plenitud.*

33 casas A
con parqueo
frontal

47 casas B
con parqueo
en playa



Casa Tipo



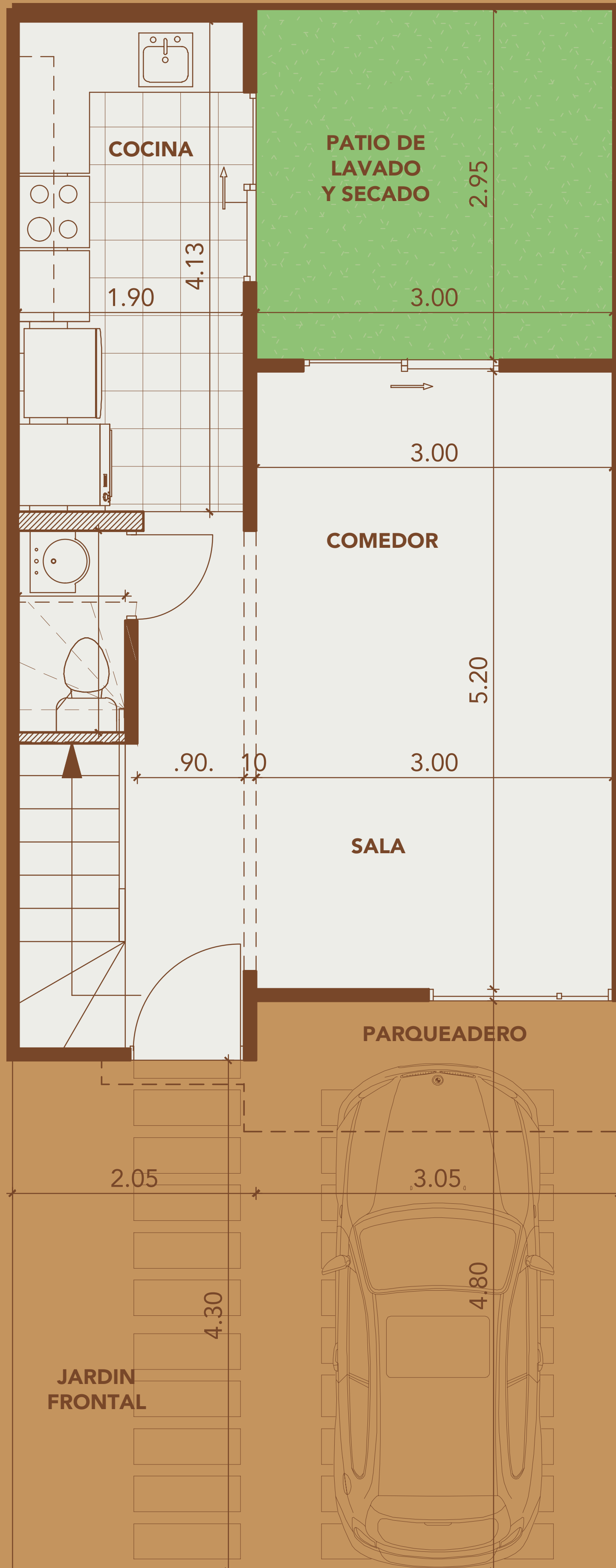
Tu futura casa tiene:

- 3 plantas
- Dormitorio máster con terraza
- 2 dormitorios / 2da planta
- Cocina espaciosa
- Sala-comedor
- 2 1/2 baños
- Patio interior
- Jardín frontal
- 1 parqueadero frontal o en playa

Área habitable:
92.32 m²

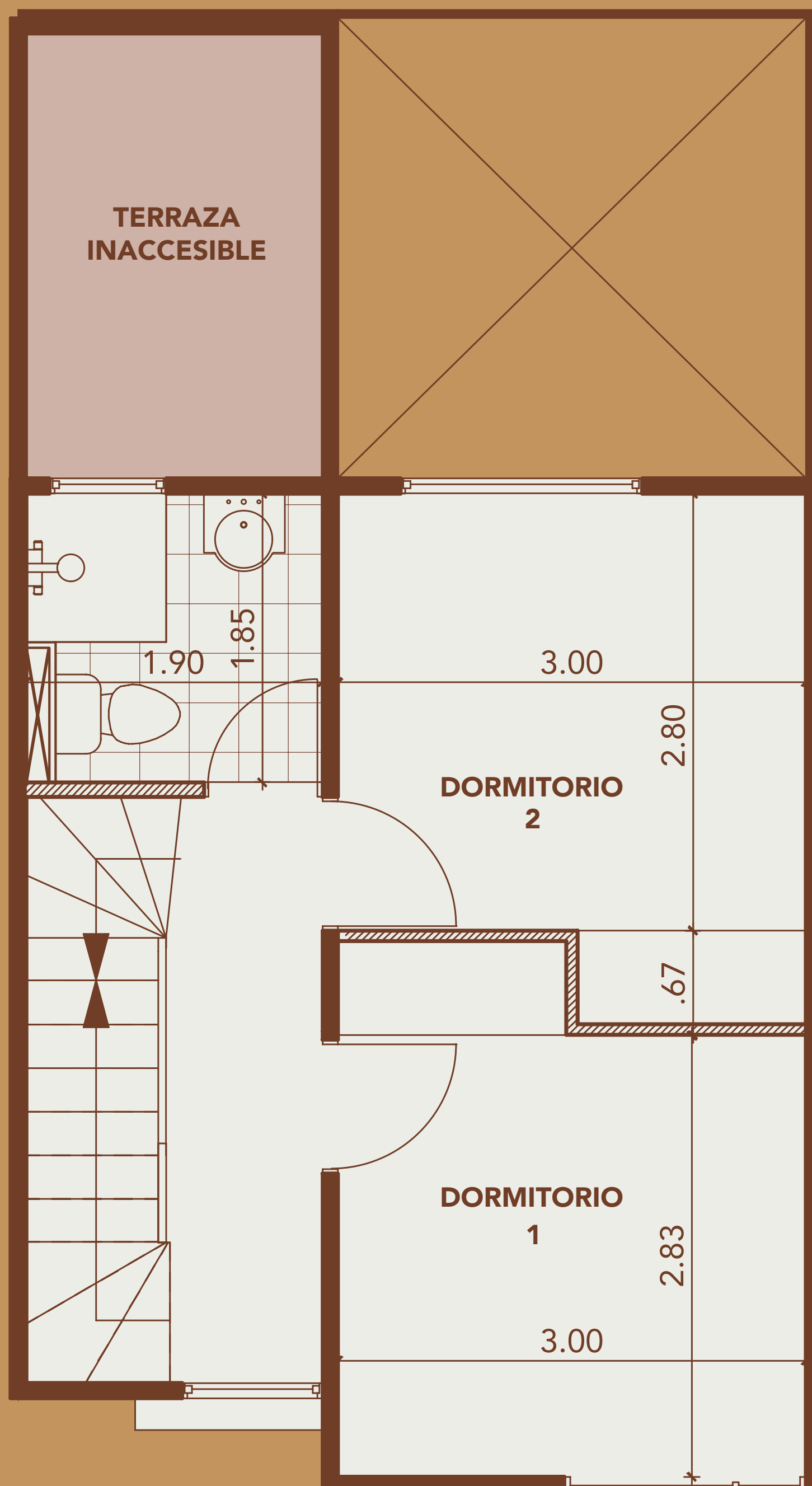
Casa Tipo

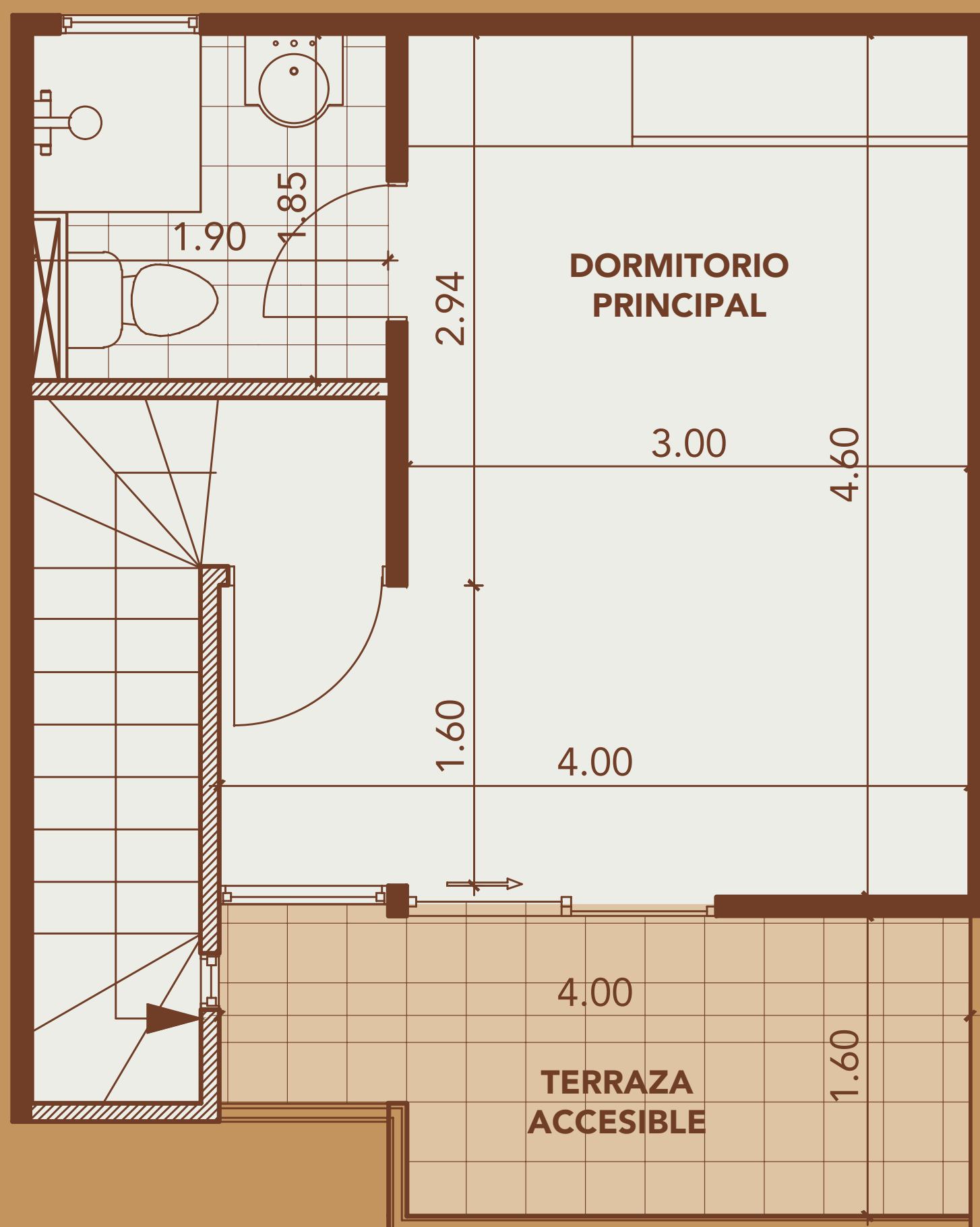
Planta baja



Casa Tipo

2da planta





Conoce tu casa
como la palma
de tu mano.



Sala-Comedor



Cocina



Patio Interior



Dormitorio Máster



Terraza



Dormitorio Secundario



Tercer Dormitorio



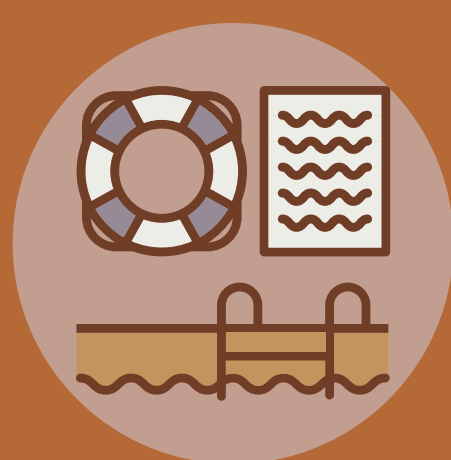
Baño



Perfecta Recreación.

Conoce las áreas exclusivas para convivir y compartir en Casa Palma.

Disfruta de una tarde cálida en la piscina hasta una noche de BBQ con amigos y familia.



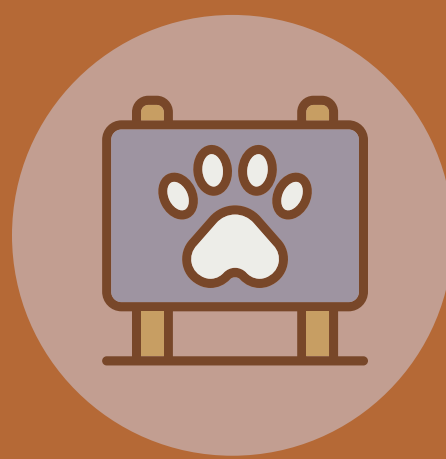
Piscina



**Áreas
Recreativas**



Cancha



**Zona de
Peluditos**



BBQ



Piscina



Sala Lounge



BBQ



Áreas Recreativas



Cancha



Zona de Peluditos



Desarrollo Inmobiliario.



Promotora Inmobiliaria

Desde el 2003, hemos apostado a la vanguardia en cuanto a sistemas constructivos, innovación tecnológica y sostenibilidad en nuestros proyectos. Concebimos espacios donde se pueda tener esparcimiento, seguridad y confort, así como un aporte al ornato y urbanismo de la ciudad.

+1000

Inmuebles entregados en 20 años.



Foresta



Plaza Garden



XOE



Torre Seis

331

Casas en urbanizaciones privadas entregadas.



Sirah



Sirah II



Vitah

Responsabilidad Ambiental.

Trasplantamos los árboles del terreno. Tu futuro hogar también tiene una historia ligada a la naturaleza. Los residentes disfrutarán de Casa Palma rodeados de árboles endémicos como palmeras y ficus. Las palmeras tienen una edad aproximada de 70 años y los ficus entre 8 a 10 años.





CASA PALMA

ALMA 3P

La información e imágenes contenidas en este material son de carácter ilustrativo. El desarrollador se reserva el derecho a modificar cualquier aspecto del proyecto sin previo aviso. No incluye mobiliario en áreas privadas o comunes, ni elementos decorativos.