



CIMA

*DONDE SIEMPRE
HAS QUERIDO VIVIR...*

*DONDE SIEMPRE
HAS QUERIDO VIVIR...*

CIMA

CIMA es un proyecto residencial, diseñado y construido por Arquitectura Infinita y Pronegocios Grupo Inmobiliario.

Ubicado estratégicamente en el mejor sector de San Juan de Cumbayá, en la calle Alfredo Vera y pasaje Buena Fe, a 20 minutos de la ciudad de Quito y a 5 minutos de todos los servicios que se encuentran en Cumbayá, como restaurantes, colegios, supermercados, bancos, centros comerciales y deportivos, hospital, etc

Este conjunto residencial, se conforma por 5 casas exclusivas, no adosadas, cada una con diseño individual y personalizado; con áreas entre 225 a 313 m² cubiertos.

Cuenta con espacios cómodos, cuidadosamente diseñados para el bienestar de la familia. Rodeados de naturaleza, con una vista excepcional hacia el valle de Cumbayá

TABLA DE CONTENIDO

03

UBICACIÓN

HITOS IMPORTANTES
DESCRIPCIÓN ZONA

04

IMÁGENES EXTERIORES

ENTRADA PRINCIPAL
ÁREAS VERDES

08

IMPLANTACIÓN

ENTRADA PRINCIPAL
ÁREAS VERDES

09

IMÁGENES INTERNAS

FACHADAS FRONTALES
EJES DE VÍA

12

CASA TIPO 1 CASA TIPO 2 CASA TIPO 3

PROGRAMA INTERNO
CUADRO DE ÁREAS

15

CASA TIPO 4 CASA TIPO 5

PROGRAMA INTERNO
CUADRO DE ÁREAS

17

IMÁGENES INTERNAS CASA

ESPACIOS SOCIALES
DORMITORIOS



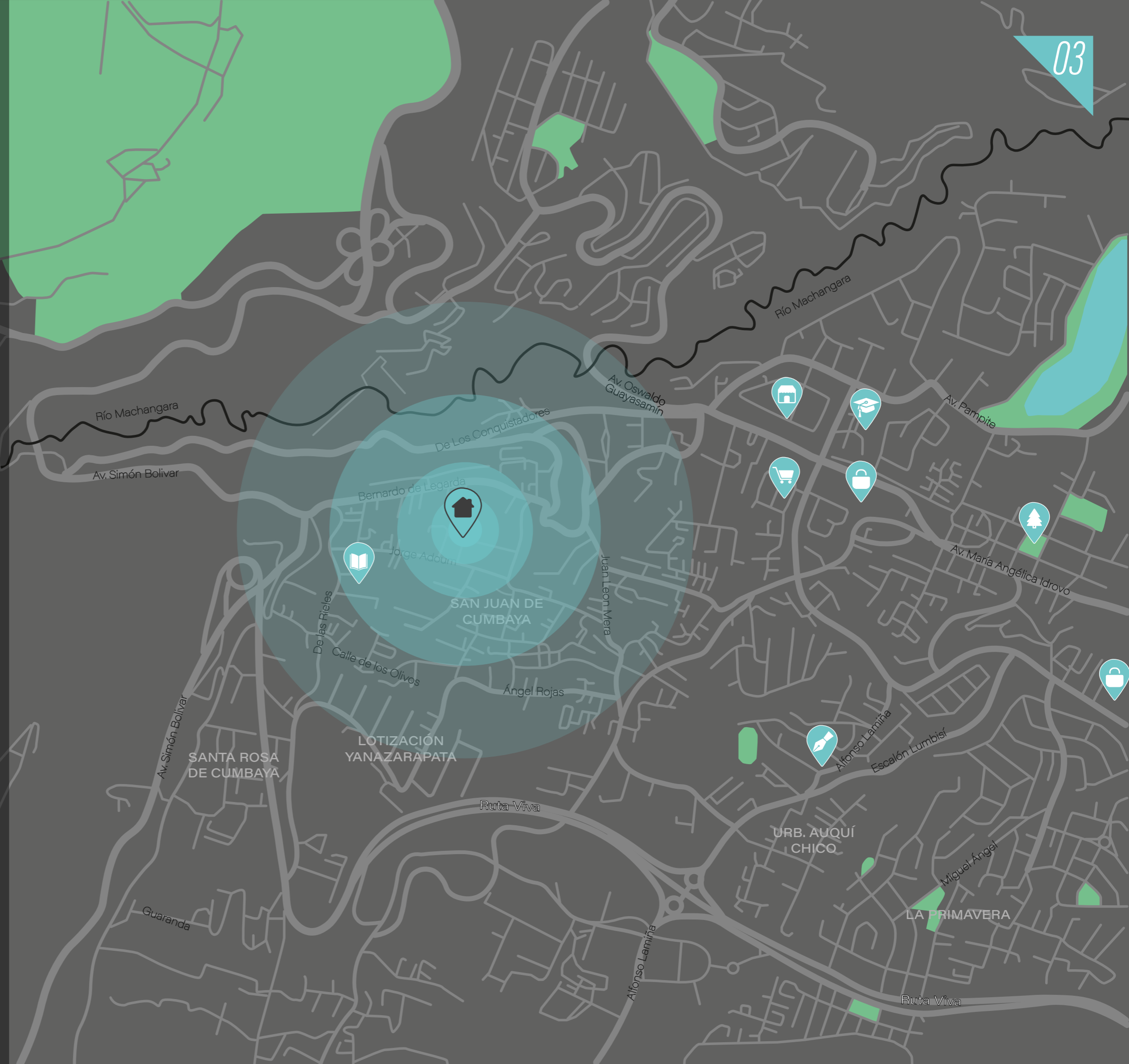
Ecuador



Pichincha

UBICACIÓN

- Colegio Terranova
- Colegio Alemán
- Villa Cumbayá
- Centro Comercial Plaza Cumbayá
- Paseo San Francisco
- Universidad San Francisco de Quito
- Parque de Cumbayá
- Scala Shopping





VISTA EXTERNA
ENTRADA PRINCIPAL
Imágenes referenciales sujetas a cambios.

CIMA se conforma por un eje vehicular y peatonal central y sus viviendas se emplazan a los dos lados de este, permitiendo tener mayor accesibilidad y circulación para sus cinco casas.

Las viviendas se articulan entre sí, mediante áreas verdes y jardines, sin cerramientos obteniendo espacios equilibrados y armónicos

La entrada principal del conjunto se conforma por un acceso vehicular y peatonal, un espacio de Guardianía que permite controlar la entrada y salida de visitantes.



FACHADA FRONTAL
CASA 01
Imágenes referenciales sujetas a cambios.

Sus cinco viviendas cuentan con un diseño específico, moderno y vanguardista.

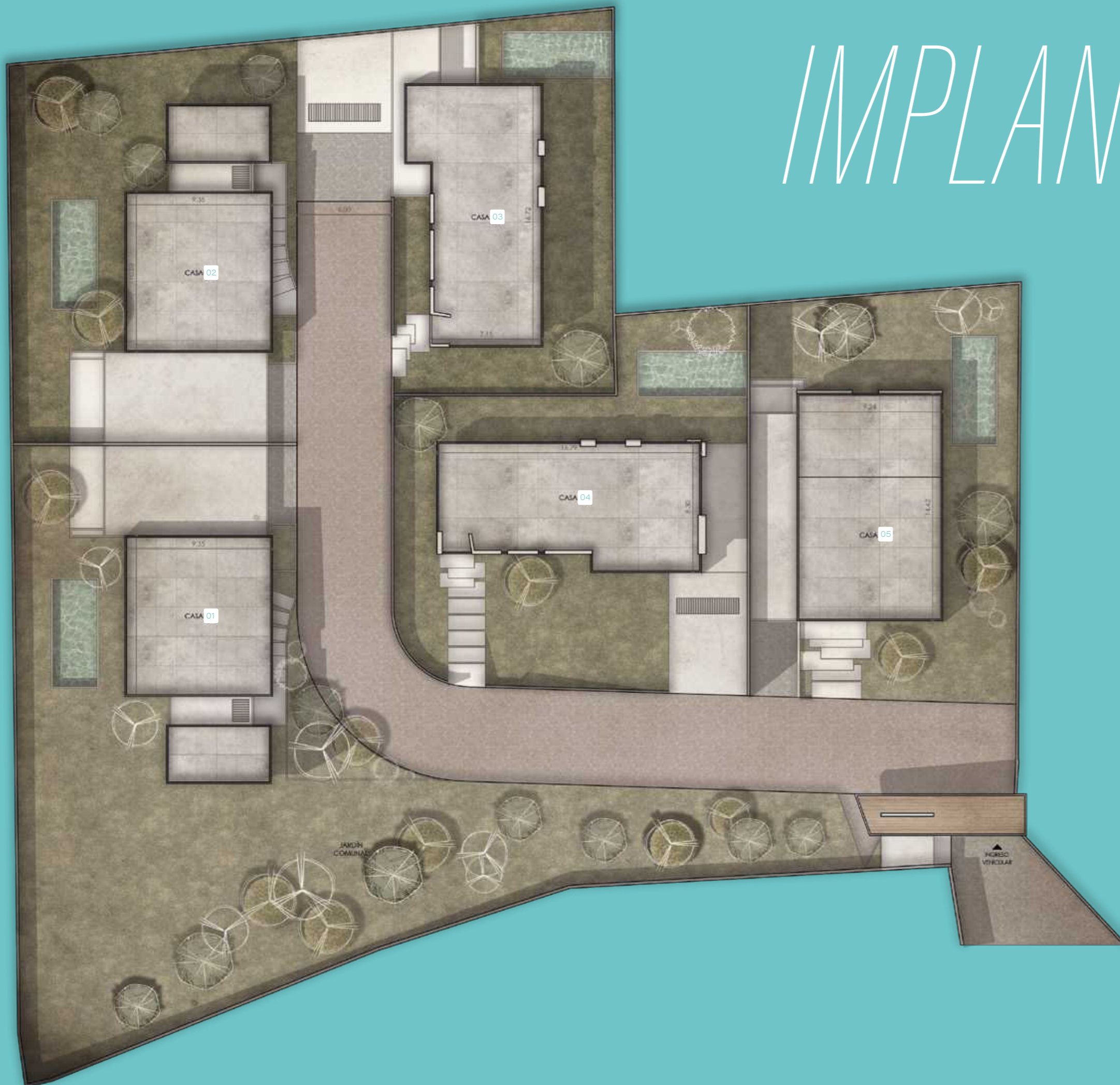
Respondiendo a la ubicación, características y requerimientos de cada caso.

En su diseño global, cada vivienda posee un equilibrio de materiales, formas, volúmenes, luz y sombra. Manteniendo la individualidad de cada casa y a la vez respondiendo a su conjunto



FACHADA POSTERIOR
CASA 01
Imágenes referenciales sujetas a cambios.

IMPLANTACIÓN



CASA 01	ÁREA m2
T. M2 ÚTIL	239.1
T. M2 LOTE	471

CASA 02	ÁREA m2
T. M2 ÚTIL	239.1
T. M2 LOTE	456

CASA 03	ÁREA m2
T. M2 ÚTIL	231.22
T. M2 LOTE	405

CASA 04	ÁREA m2
T. M2 ÚTIL	225.69
T. M2 LOTE	465

CASA 05	ÁREA m2
T. M2 ÚTIL	238.44
T. M2 LOTE	446

ÁREAS COMUNALES	ÁREA m2
CIRCULACIÓN VEHÍCULAR	460.33
CIRCULACIÓN PEATONAL	5.46
GUARDIANÍA	13.85
ÁREA COMUNAL VERDE	423.23

Circuito Cerrado
 Área de Verde
 Parqueadero Visitas
 Vigilancia





Para las fachadas frontales y posteriores, se buscó trabajar un lenguaje homogéneo, en tonos oscuros y maderados que se articulan entre sí.

Así se concibió una dinámica espacial, evitando que cada casa sea repetitiva, logrando mayor amplitud y sensación de calma.



VISTA POSTERIOR
CASA 03
Imágenes referenciales sujetas a cambios.



VISTA PORCHE
CASA 03
Imágenes referenciales sujetas a cambios.

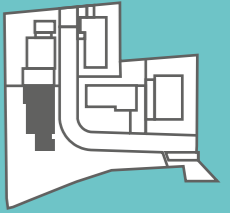


VISTA FRONTAL
CASA 03
Imágenes referenciales sujetas a cambios.

CASA TIPO 1

260 m²

01



Programa

PB

Hall
Sala
Comedor
Cocina
Baño Social
Closet visita
Despensa
Lavandería
Baño de servicio
Patio de secado
Porche
Jardín posterior
Parqueaderos
Bodega

PA

Dormitorio Máster
Walk-in closet
Baño Máster
Dormitorio 1
Baño D1
Dormitorio 2
Baño D2
Sala familiar



CASA TIPO 1
Planta Baja



CASA TIPO 1
Planta Alta

Cuadro de Áreas

CASA TIPO C1	
Planta Baja C1	112
Planta Alta C1	127
TOTAL A. UTIL	239
Parqueadero C1	31
Porche C1	21
Patio de Secado C1	16
Ingreso Vehicular C1	9
Jardín Frontal C1	9
Jardín Posterior C1	217

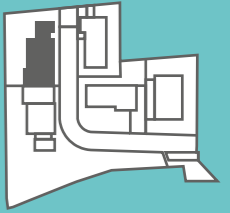
Usuarios



CASA TIPO 2

260 m²

02



Programa

PB

Hall
Sala
Comedor
Cocina
Baño Social
Closet visita
Despensa
Lavandería
Baño de servicio
Patio de secado
Porche
Jardín posterior
Parqueaderos
Bodega

PA

Dormitorio Máster
Walk-in closet
Baño Máster
Dormitorio 1
Baño D1
Dormitorio 2
Baño D2
Sala familiar

Cuadro de Áreas

CASA TIPO C2	
Planta Baja C2	112
Planta Alta C2	127
TOTAL A. UTIL	239
Parqueadero C2	31
Porche C2	21
Patio de Secado C2	13
Ingreso Vehicular C2	9
Jardín Frontal C2	9
Jardín Posterior C2	244

Usuarios



CASA TIPO 2
Planta Baja

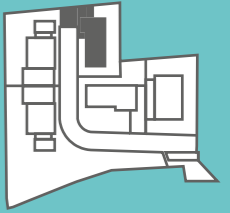


CASA TIPO 2
Planta Alta

CASA TIPO 3

259 m²

03



Programa

PB

Hall
Sala
Comedor
Cocina
Baño Social
Closet visita
Despensa
Lavandería
Baño de servicio
Patio de secado
Porche
Jardín posterior
Parqueaderos
Bodega

PA

Dormitorio Máster
Walk-in closet
Baño Máster
Dormitorio 1
Baño D1
Dormitorio 2
Baño D2
Sala familiar



CASA TIPO 3
Planta Baja



CASA TIPO 3
Planta Alta

Cuadro de Áreas

CASA TIPO C3	
Planta Baja C3	108
Planta Alta C3	123
TOTAL A. UTIL	231
Parqueadero C3	39
Porche C3	28
Patio de Secado C3	10
Ingreso Vehicular C3	26
Jardín Frontal C3	27
Jardín Posterior C3	139

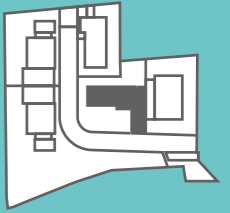
Usuarios



CASA TIPO 4

256 m²

04



Programa

PB

- Hall
- Sala
- Comedor
- Cocina
- Baño Social
- Closet visita
- Despensa
- Lavandería
- Baño de servicio
- Patio de secado
- Porche
- Jardín posterior
- Parqueaderos
- Bodega

PA

- Dormitorio Máster
- Walk-in closet
- Baño Máster
- Dormitorio 1
- Baño D1
- Dormitorio 2
- Baño D2
- Sala familiar



CASA TIPO 4
Planta Baja



CASA TIPO 4
Planta Alta

Cuadro de Áreas

CASA TIPO C4	
Planta Baja C4	101
Planta Alta C4	124
TOTAL A. UTIL	225
Parqueadero C4	35
Porche C4	31
Patio de Secado C4	8
Ingreso Vehicular C4	5
Jardín Frontal C4	119
Jardín Posterior C4	123

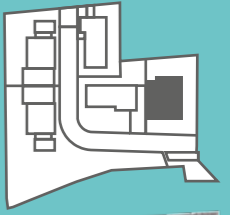
Usuarios



CASA TIPO 5

265 m²

05



Programa

PB

- Hall
- Sala
- Comedor
- Cocina
- Baño Social
- Closet visita
- Despensa
- Lavandería
- Baño de servicio
- Patio de secado
- Porche
- Jardín posterior
- Parqueaderos
- Bodega

PA

- Dormitorio Máster
- Walk-in closet
- Baño Máster
- Dormitorio 1
- Baño D1
- Dormitorio 2
- Baño D2
- Sala familiar

Cuadro de Áreas

CASA TIPO C5	
Planta Baja C5	124
Planta Alta C5	115
TOTAL A. UTIL	239
Parqueadero C5	22
Porche C5	26
Patio de Secado C5	7
Ingreso Vehicular C5	16
Jardín Frontal C5	29
Jardín Posterior C5	160



CASA TIPO 5
Planta Baja



CASA TIPO 5
Planta Alta

Usuarios





VISTA FRONTAL
CASA 04
Imágenes referenciales sujetas a cambios.



VISTA POSTERIOR
CASA 04
Imágenes referenciales sujetas a cambios.



VISTA EXTERNA
CALLE INTERNA
Imágenes referenciales sujetas a cambios.



FACHADA LATERAL
CASA 05
Imágenes referenciales sujetas a cambios.



VISTA FRONTAL
CASA 05
Imágenes referenciales sujetas a cambios.



VISTA INTERNA COMEDOR, COCINA
CASA 01
Imágenes referenciales sujetas a cambios.

Para satisfacer la demanda de distintos grupos familiares, se ha trabajado cuidadosamente en el diseño interno y externo de cada vivienda.

Cuenta con espacios luminosos, amplios, cálidos, funcionales y ventilados; incorporando ambientes en una misma zona como cocina, comedor y sala, que brindan confort y dan prioridad a la calidad de vida.



VISTA INTERNA SALA-PORCHE
CASA 01
Imágenes referenciales sujetas a cambios.



VISTA INTERNA HALL INGRESO
CASA 05
Imágenes referenciales sujetas a cambios.



VISTA INTERNA PORCHE POSTERIOR
CASA 05
Imágenes referenciales sujetas a cambios.

Uno de los principales objetivos es ofrecer espacios cómodos diseñados para cada función.

Las áreas internas de cada vivienda se conjugan entre sí, logrando privacidad respecto a la ubicación de las demás. Éstos espacios adquieren características especiales como ingreso de mayor luz natural a lo largo del día, confort térmico y acústico, espacialidad, etc.

*DONDE SIEMPRE
HAS QUERIDO VIVIR...*

CIMA

CIMA

CIMA