

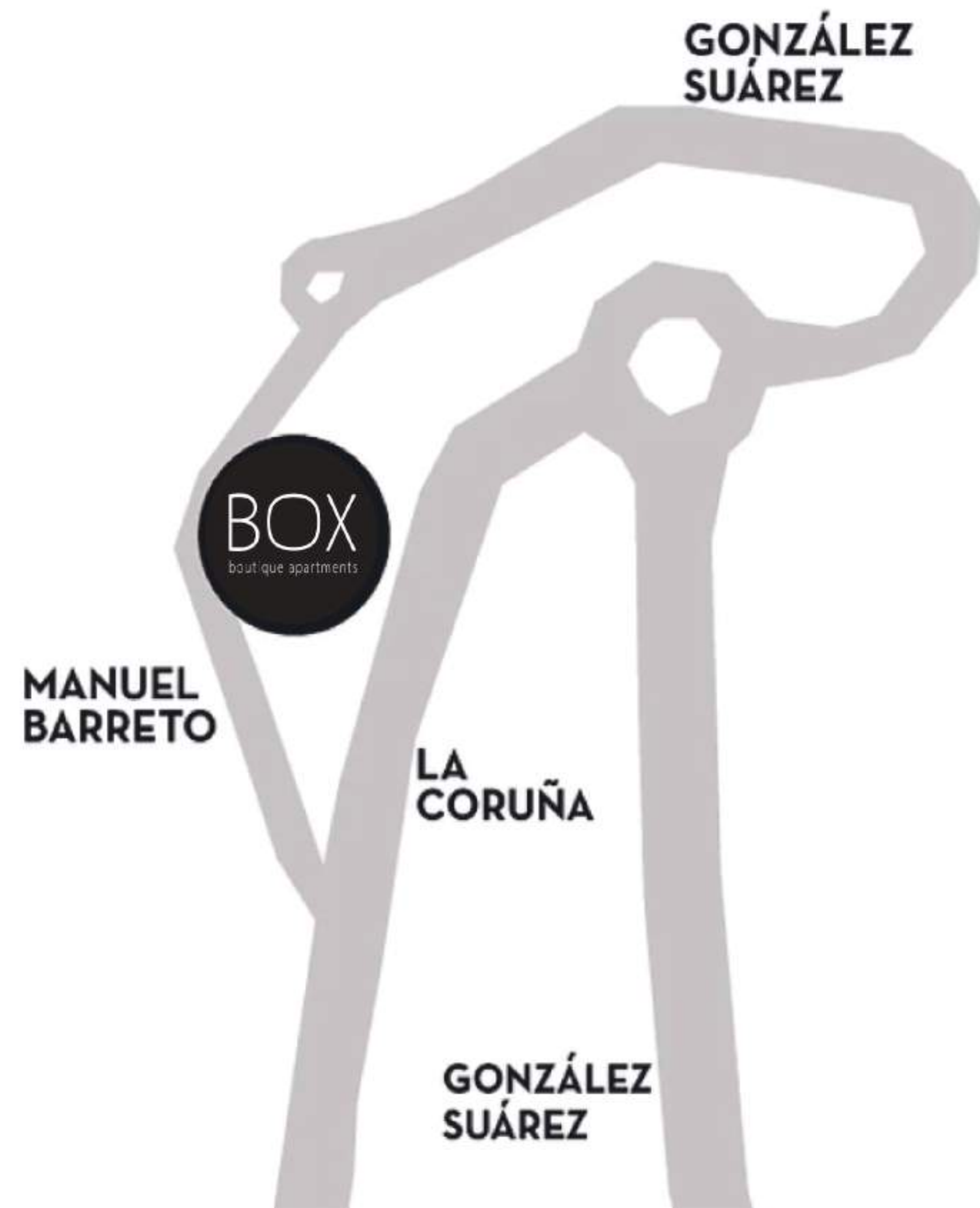
BOX  
boutique apartments





# UBICACIÓN

Manuel Barreto  
y Coruña  
Sector González Suárez





\*vista actual desde el edificio

## PANORAMA BOX

En BOX hemos optimizado nuestro diseño arquitectónico para garantizar la máxima vista a todos los departamentos, incluso los de pisos bajos.

Prepárate para mirar a Quito desde arriba.



\*imágenes referenciales, el resultado final puede variar



## BALCONY BOX

Lejanos parecen los tiempos en los que los departamentos tenían espacios cómodos y funcionales.

En BOX los recordamos, porque tu vida, requiere de espacios amplios para disfrutar en familia, con los amigos y, ¿Por qué no? Con nosotros mismos.

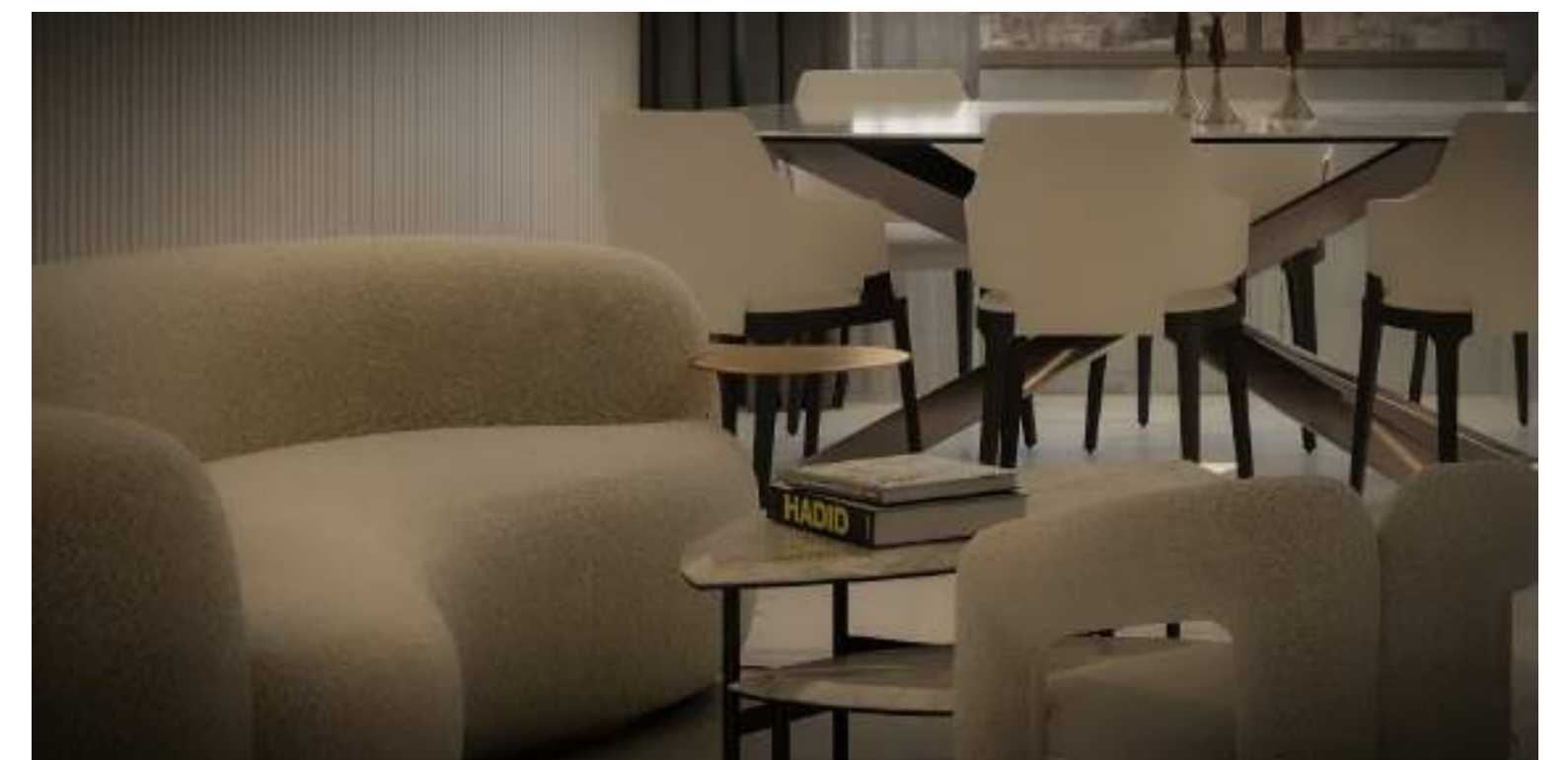
Por eso creamos un BALCONY BOX en cada departamento, para que puedas disfrutar del sol haciendo un asado, disfrutar de la vista y el aire fresco haciendo home office, y protegerte del frío mientras tomas un vino en la noche viendo las luces de la ciudad.

# BOUTIQUE BOX

Así como en los hoteles la nueva tendencia es la de los hoteles boutique, en arquitectura residencial también.

BOX es un edificio más pequeño, más íntimo y se caracteriza por su diseño único y su atmósfera personalizada. Muchas personas buscan una experiencia de vida más auténtica y estilizada con menos vecinos y más exclusividad.

Además, nos encontramos en la mejor ubicación de Quito y tenemos un diseño interior más creativo cuidando de cada detalle en el interior de los departamentos.



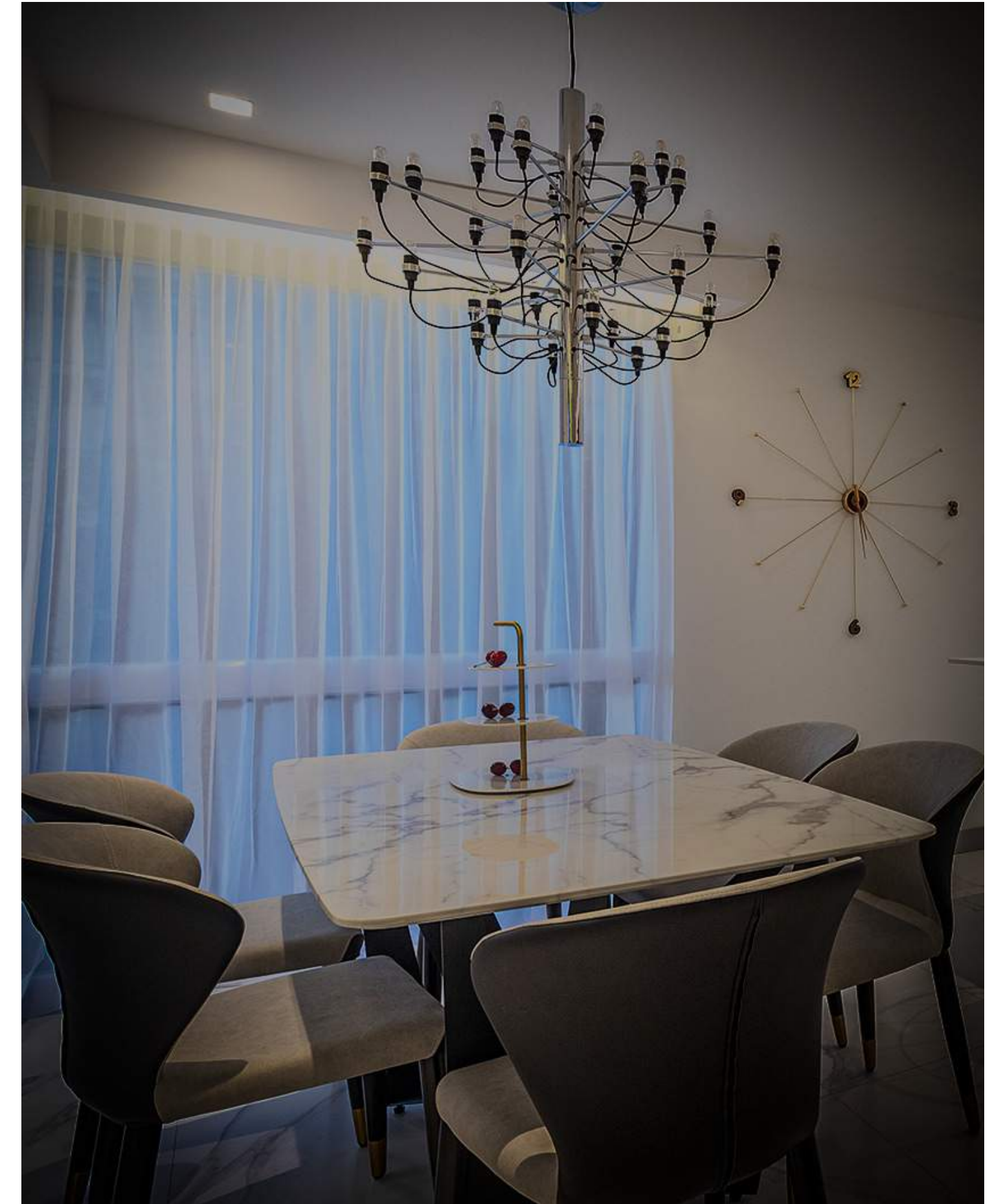
\*Imágenes referenciales, el resultado final puede variar



# INVESTMENT BOX

La oferta inmobiliaria en Quito es amplia y variada, términos claves para definir una buena inversión, como "Plusvalía" parecen haber perdido su valor.

BOX, por su ubicación estratégica y concepto único es una inversión segura, tanto para invertir como para vivir o arrendar a precios muy superiores a la media del mercado.



ACABADOS



# MUEBLES IMPORTADOS

Nuestros muebles de diseño son importados directamente desde Holanda con acabados vanguardistas europeos y herrajes alemanes de marca BLUM.

Nuestros muebles importados son meticulosamente seleccionados para ofrecerte piezas únicas y de alta calidad que transformarán tu hogar. Cada mueble está diseñado con precisión, utilizando materiales de primera calidad y con especial atención a los detalles.



\*Imágenes referenciales, el resultado final puede variar





# MESONES Y PISOS

Los pisos son de:  
PORCELANATO para las ÁREAS SOCIALES y  
PISO FLOTANTE para los DORMITORIOS

Nuestros pisos y mesones de diseño son importados desde España.  
Los pisos de porcelanato son de formato grande y tienen  
un acabado mate.

El piso laminado de alta resistencia de la marca  
KRONOSWISS, a parte de sus acabados premium,  
nos ofrece una durabilidad y practicidad alta.

Nuestros mesones de diseño también son  
importados y están elaborados en CUARZO



\*Imágenes referenciales, el resultado final puede variar



# GRIFERÍA Y SANITARIOS

La grifería que utilizamos es de la línea diseño de la marca FV.

La elegancia se manifiesta en los detalles, en la textura y la cromática.

Este conjunto piezas realzan el ambiente entregando placer en todos los sentidos.

Lo clásico se reinventa con lo moderno.

A parte de lo sobresaliente de su estética, la línea de diseño de FV nos ofrece mejoras en eficiencia y tecnología, con una aleación de cobre y cinc, y ahorro de agua de 45%.



\*imágenes referenciables, el resultado final puede variar



# PUERTAS

Las puertas de madera tamborada con un elegante acabado mate y herrajes especiales de color negro son una opción perfecta para aquellos que desean agregar un toque de sofisticación y estilo a su hogar.

La madera tamborada, con sus paneles interiores colocados en forma de tambor, brinda una apariencia única y distintiva a las puertas.

El acabado mate resalta la belleza natural de la madera al tiempo que le otorga una sensación suave y moderna.

Los herrajes especiales de color negro, como pomos y cerraduras, añaden un contraste llamativo y una nota de elegancia contemporánea. Estas puertas combinan a la perfección la artesanía tradicional con un diseño vanguardista, creando un elemento destacado que transforma cualquier espacio en un lugar acogedor y estilizado.



# PANELADO

Panelados importados WPC.  
Poseen resistencia a la humedad y los insectos. Su sistema acanalado en paneles y listones independientes, mejora el tiempo de instalación y transforma espacios drásticamente dando más calidez y modernidad.

Este material tiene la función de recubrir paredes, además, es de fácil limpieza y permite tener el sistema de puertas ocultas.



\*Imágenes referenciales, el resultado final puede variar

\*imágenes referenciales, el resultado final puede variar



# AMENITIES

- Lobby con diseño boutique
- Fitness center
- Co-working
- Terrace
- Más de 200 m2 de jardines
- Huerto urbano
- Dinning lounge
- Área BBQ
- Outdoor bar
- Chill lounge

# EQUIPAMIENTO DEL EDIFICIO

- Ascensor marca Hyundai
- Generador de emergencia para áreas comunales y privadas
- Sistema centralizado de agua caliente con bombas de calor
  - Circuito cerrado de seguridad
  - Estructura sismo-resistente
  - Sistema contraincendios
- 2 estacionamientos de visitas
- Estacionamiento de bicicletas
- Lectores de tarjetas magnéticas para ascensor e ingreso a edificio.



\*imágenes referenciales, el resultado final puede variar



# EDIFICIO ECOEFIICIENTE

## ECOEFIICIENTIA:

- Integración de retiro frontal de la planta a nivel de acera al espacio público
- Fachadas activas en planta baja
- Balcones y terrazas: tratamiento de acera, reutilización de aguas lluvias
- Eficiencia en el consumo de agua
- Eficiencia en el consumo de energía
- Generación de energía in-situ
- Materiales sostenibles
- Estructura liviana
- Generación integral de residuos
- Planes de manejo y mantenimiento sostenibles
- Diseño bioclimático y confort ambiental.

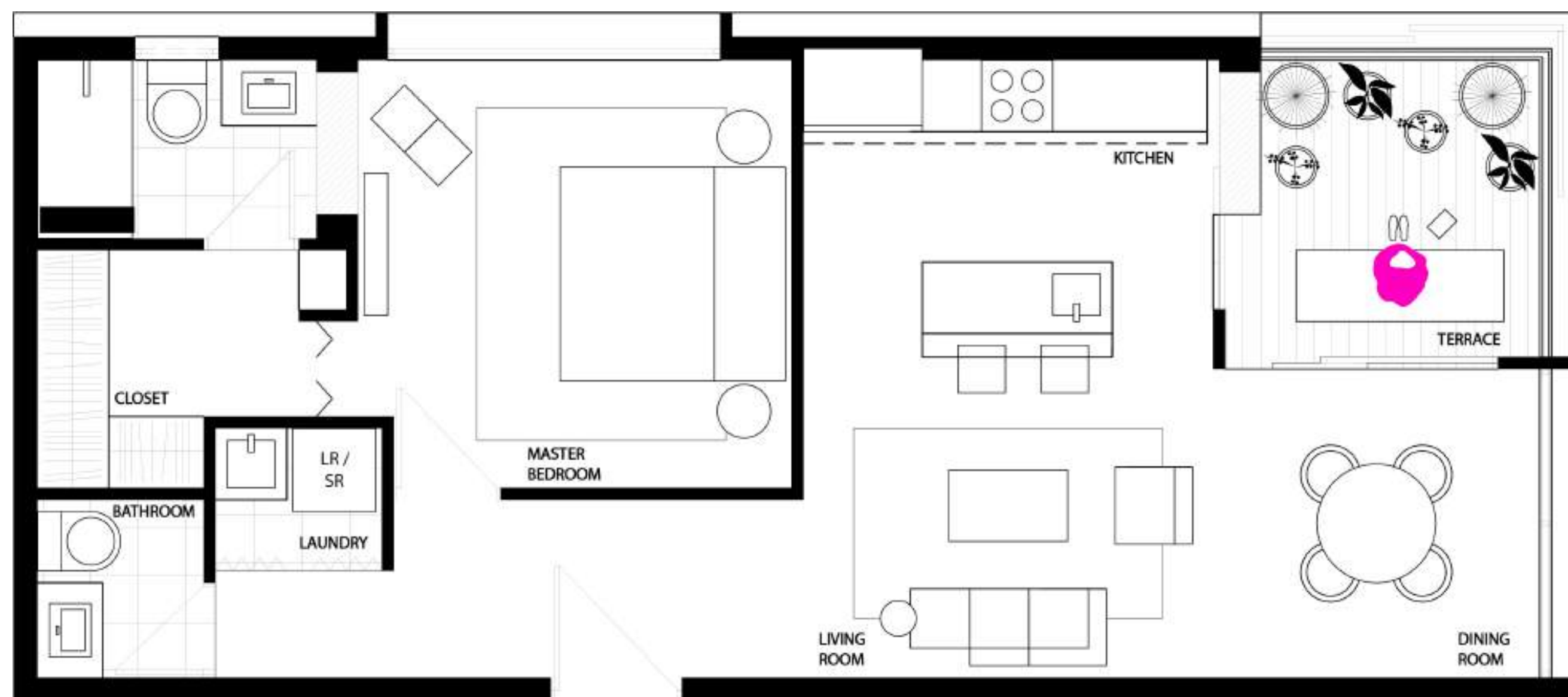
\*imágenes referenciales, el resultado final puede variar



## DEPARTAMENTOS 1 DORMITORIO



# DEPARTAMENTO TIPO 1A

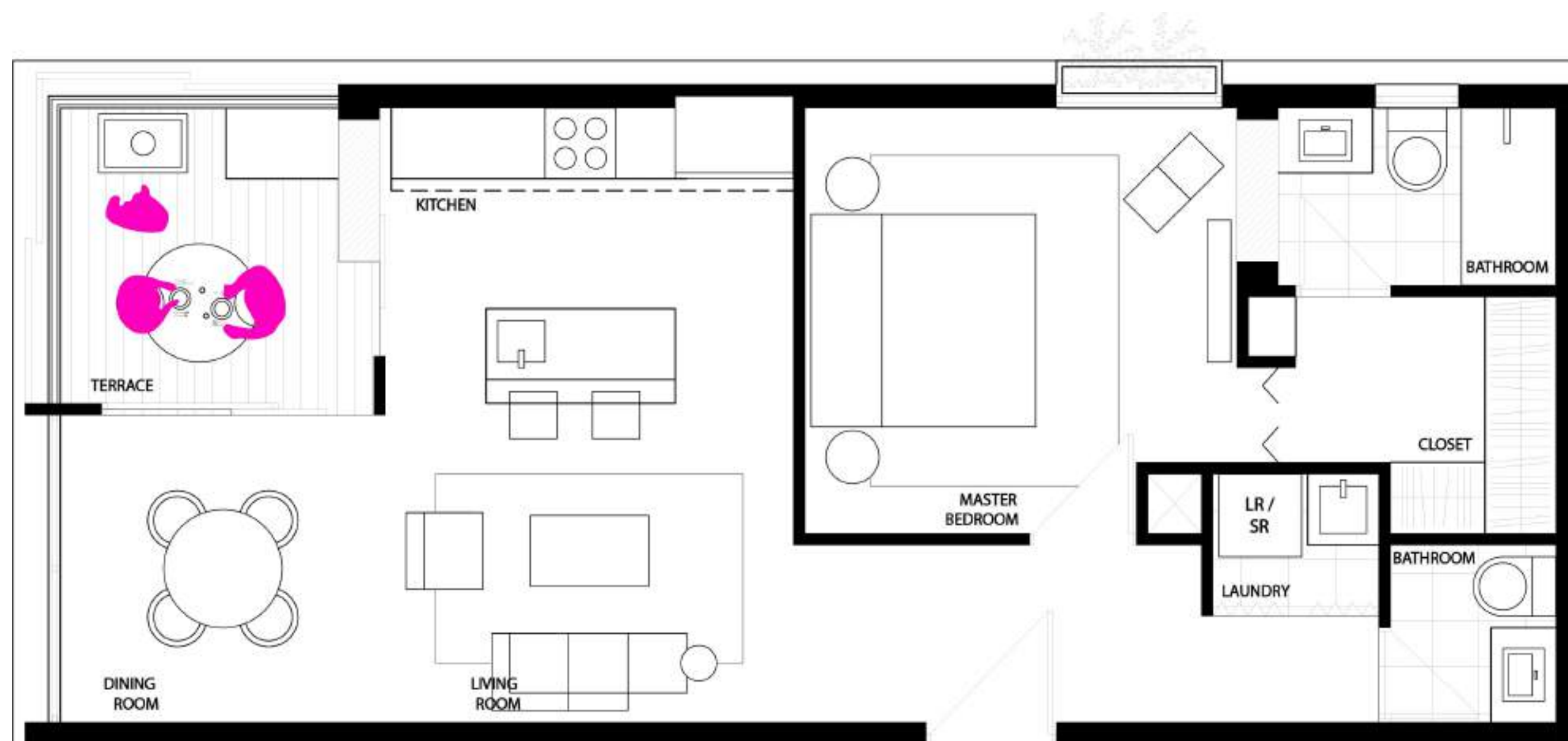


VISTA: MANUEL  
BARRETO  
AREA INTERIOR:  
66.85 m<sup>2</sup>  
BOX BALCONY:  
8.65 m<sup>2</sup>

INCLUYE:  
1 DORMITORIO  
1 1/2 BAÑO  
1 ESTAC.  
1 BODEGA

Corresponde a los departamentos 602 - 702 - 802 - 902

# DEPARTAMENTO TIPO 1B



VISTA: QUITO  
AREA INTERIOR:  
66.80 m<sup>2</sup>  
BOX BALCONY:  
8.65 m<sup>2</sup>

INCLUYE:  
1 DORMITORIO  
1 1/2 BAÑO  
1 ESTAC.  
1 BODEGA

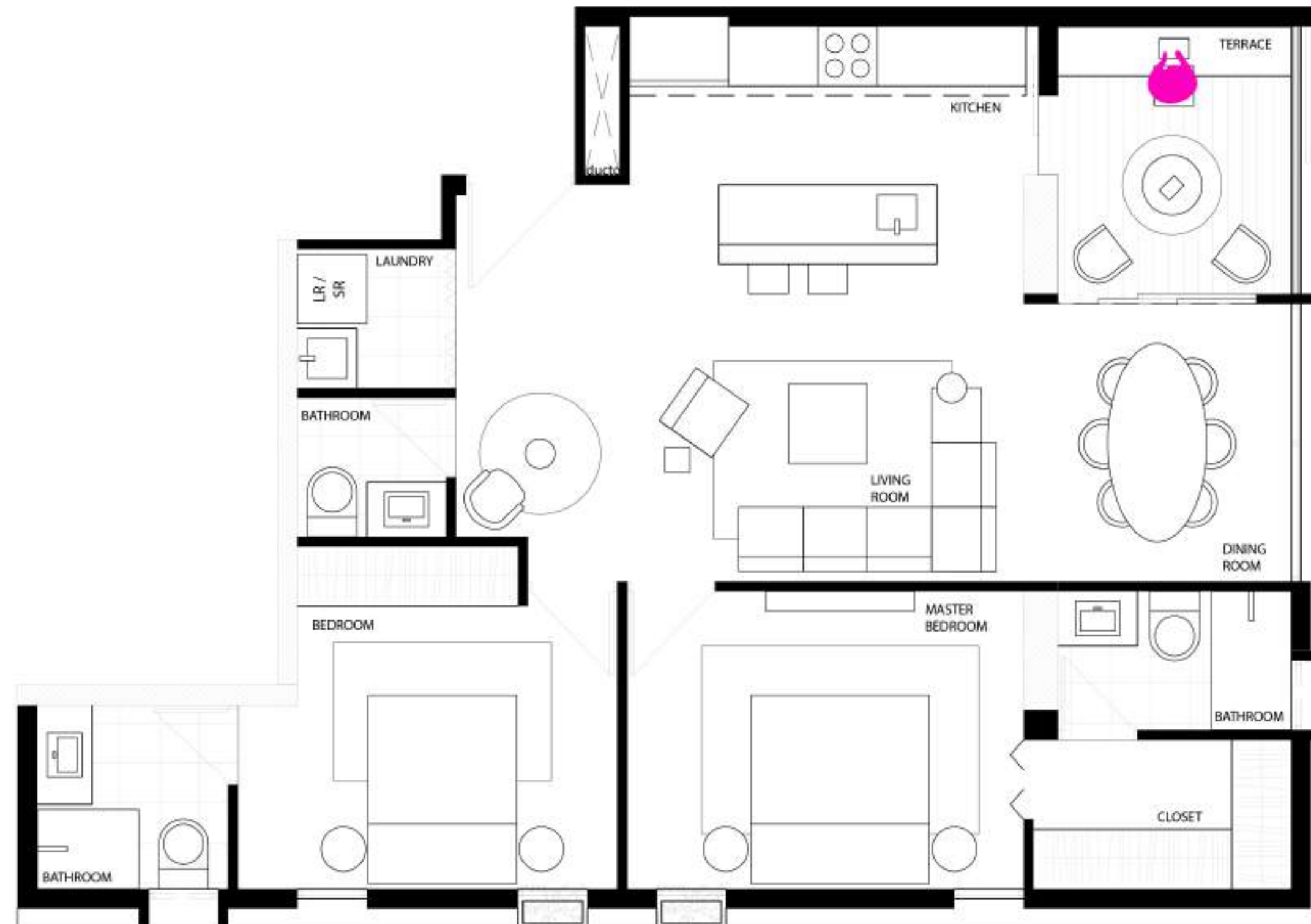
Corresponde a los departamentos 603 - 703 - 803 - 903

\*imágenes referenciales, el resultado final puede variar



## DEPARTAMENTOS 2 DORMITORIOS

# DEPARTAMENTO TIPO 2A

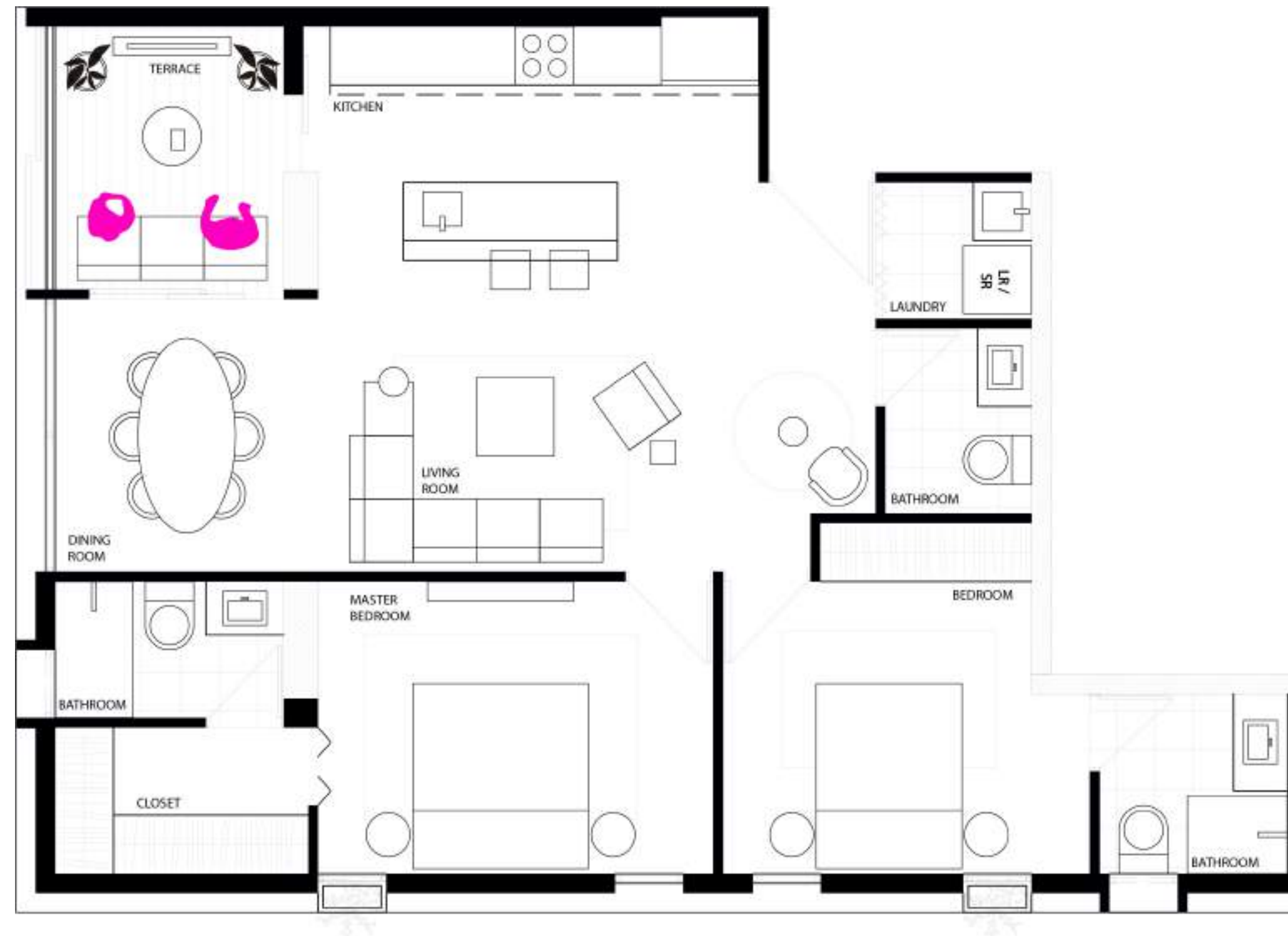


VISTA: MANUEL  
BARRETO  
AREA INTERIOR:  
89.34 m<sup>2</sup>  
BOX BALCONY:  
8.06 m<sup>2</sup>

INCLUYE:  
2 DORMITORIOS  
2 1/2 BAÑOS  
1 ESTAC.  
1 BODEGA

Corresponde a los departamentos 301 - 401 - 501 - 601 - 701 - 801 - 901

# DEPARTAMENTO TIPO 2B

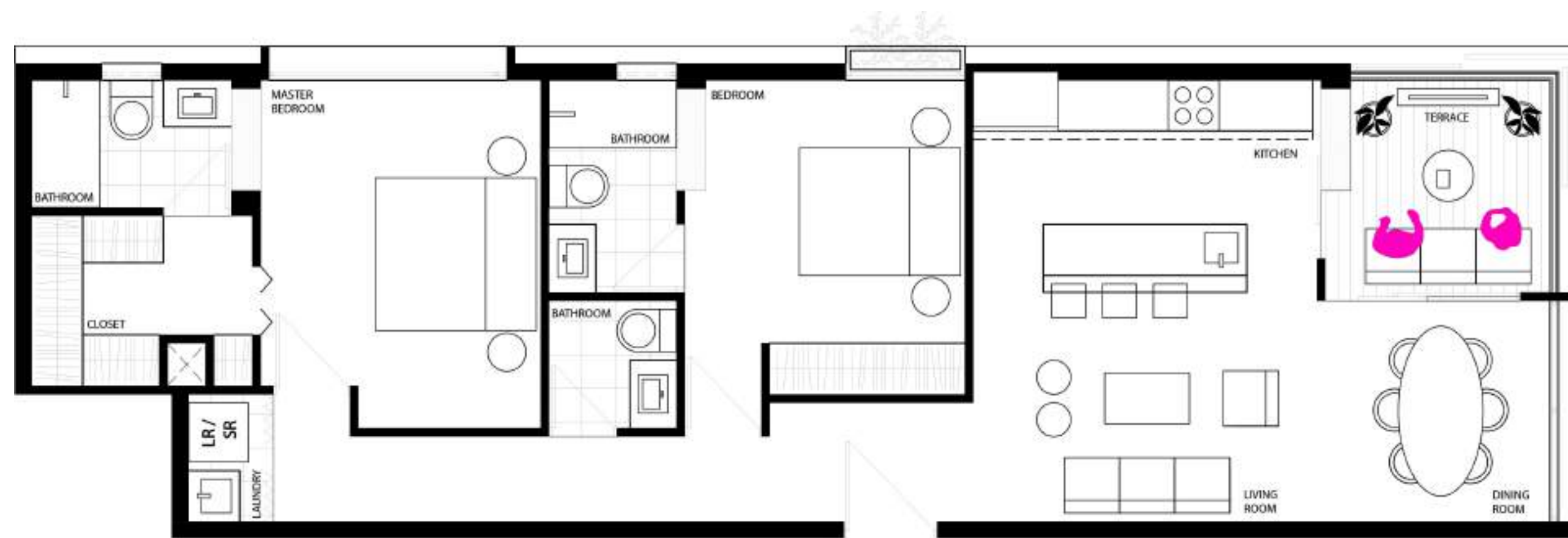


VISTA: QUITO  
AREA INTERIOR:  
91.29 m<sup>2</sup>  
BOX BALCONY:  
8.06 m<sup>2</sup>

INCLUYE:  
2 DORMITORIOS  
2 1/2 BAÑOS  
1 ESTAC.  
1 BODEGA

Corresponde a los departamentos 604 - 704 - 804 - 904

# DEPARTAMENTO TIPO 3

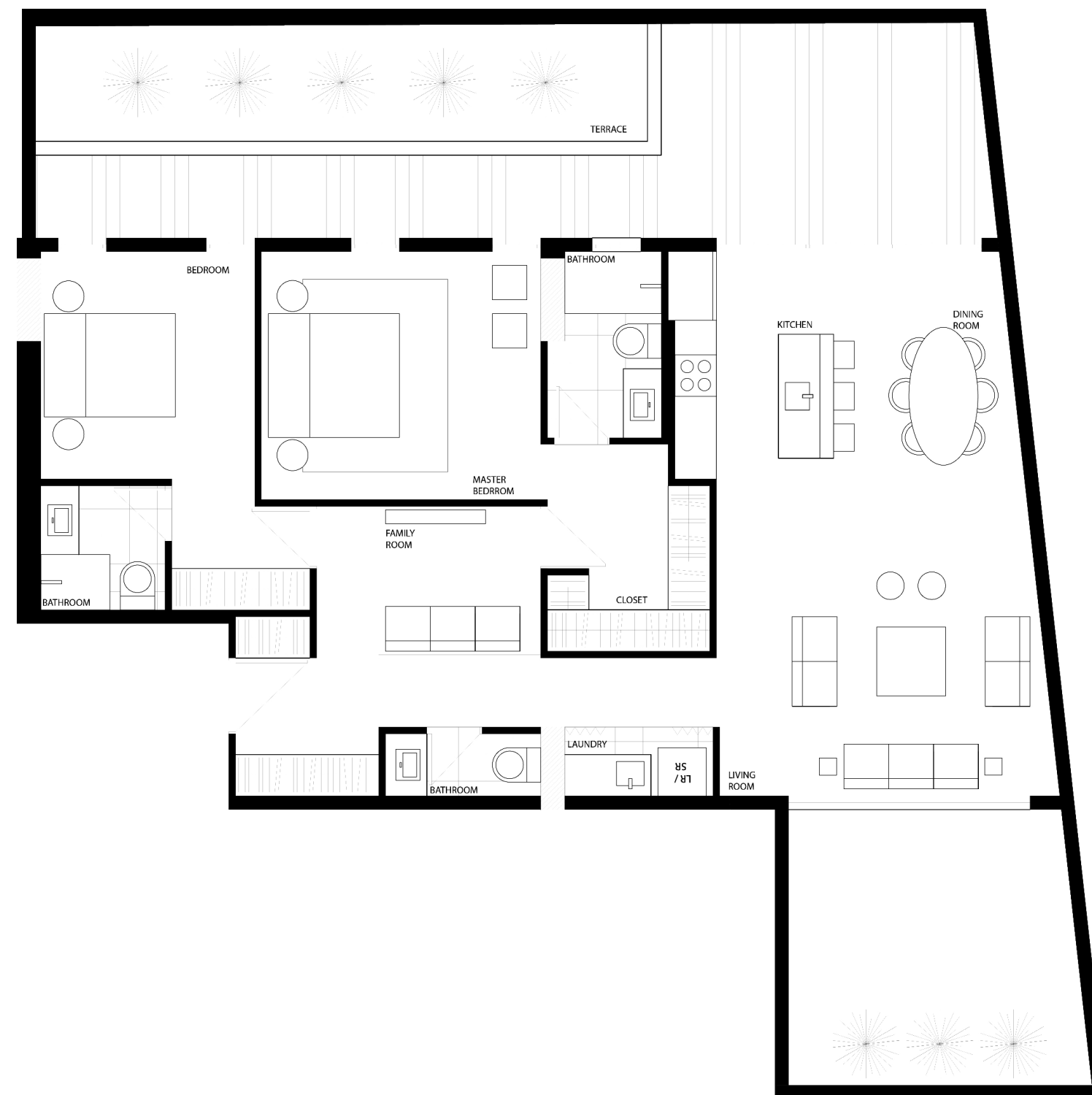


VISTA: MANUEL  
BARRETO  
AREA INTERIOR:  
93.98 m<sup>2</sup>  
BOX BALCONY:  
8.65 m<sup>2</sup>

INCLUYE:  
2 DORMITORIOS  
2 1/2 BAÑO  
1 ESTAC.  
1 BODEGA

Corresponde a los departamentos 302 - 402 - 502

# DEPARTAMENTO TIPO 4



VISTA: PATIO  
PRIVADO  
AREA INTERIOR:  
113.93 m<sup>2</sup>  
BOX BALCONY:  
46.76 m<sup>2</sup>

INCLUYE:  
2 DORMITORIOS  
2 1/2 BAÑO  
1 ESTAC.  
1 BODEGA

Corresponde al departamento 101

# DEPARTAMENTO TIPO5



VISTA: QUITO  
AREA INTERIOR:  
101.41m<sup>2</sup>  
BOX BALCONY:  
18,9 (+31,80) m<sup>2</sup>

INCLUYE:  
2 DORMITORIOS  
2 1/2 BAÑO  
1 ESTAC.  
1 BODEGA

Corresponde al departamento 102

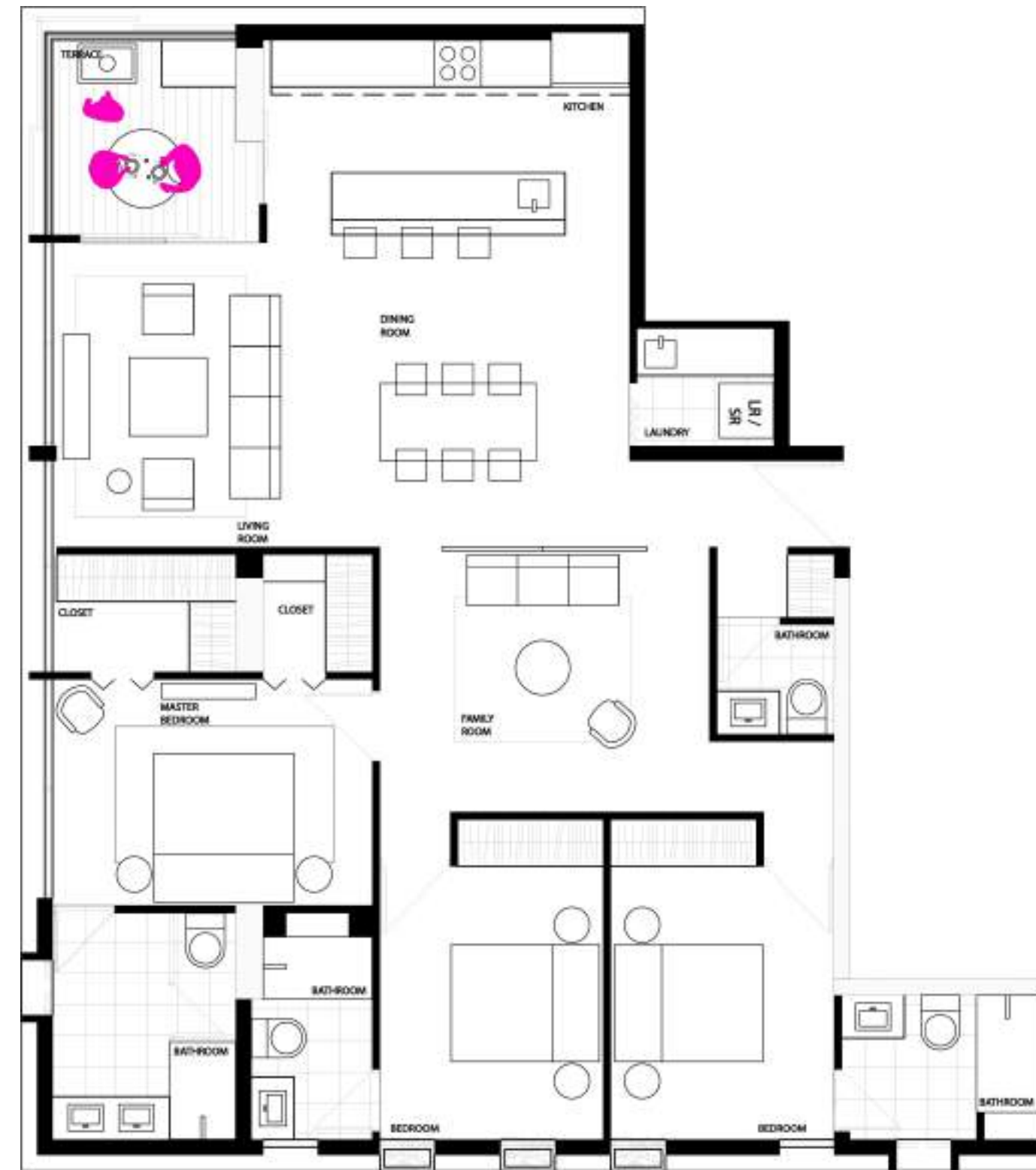


\*imágenes referenciales, el resultado final puede variar



# DEPARTAMENTOS 3 DORMITORIOS

# DEPARTAMENTO TIPO 6



VISTA: QUITO  
AREA INTERIOR:  
143.37 m<sup>2</sup>  
BALCONY BOX:  
8.65 m<sup>2</sup>

INCLUYE:  
3 DORMITORIOS  
3 1/2 BAÑO  
2 ESTAC.  
1 BODEGA

Corresponde a los departamentos 201 - 303 - 403 - 503

\*imágenes referenciales, el resultado final puede variar



# PENTHOUSE

# PENTHOUSE



VISTA: MANUEL  
BARRETO Y QUITO  
AREA INTERIOR:  
270.74 m<sup>2</sup>  
BOX BALCONY:  
15.63 m<sup>2</sup>  
TERRAZA:  
62.95 m<sup>2</sup>

INCLUYE:  
3 DORMITORIOS  
3 1/2 BAÑO  
BAÑO DE SERVICIO  
2 ESTAC.  
1 BODEGA



# BOX

boutique apartments

CRISTINAVARGAS  
ARQUITECTURA

anaohidrob

H  
BUILDINGS