



R E S I D E N C E S





Arvore contará, entre otras cosas, con un diseño moderno, innovador y en armonía con la naturaleza, acabados de excelente calidad y una estructura metálica calculada bajo las estrictas normas ecuatorianas de construcción.

Detrás de una imponente fachada se encuentran modernos departamentos funcionales y con iluminación natural gracias a sus balcones y grandes ventanales.

Arvore combina perfectamente la tranquilidad de la naturaleza con el movimiento de la ciudad, cerca de parques, centros comerciales, restaurantes, cafeterías, entidades financieras, lugares de entretenimiento y más.



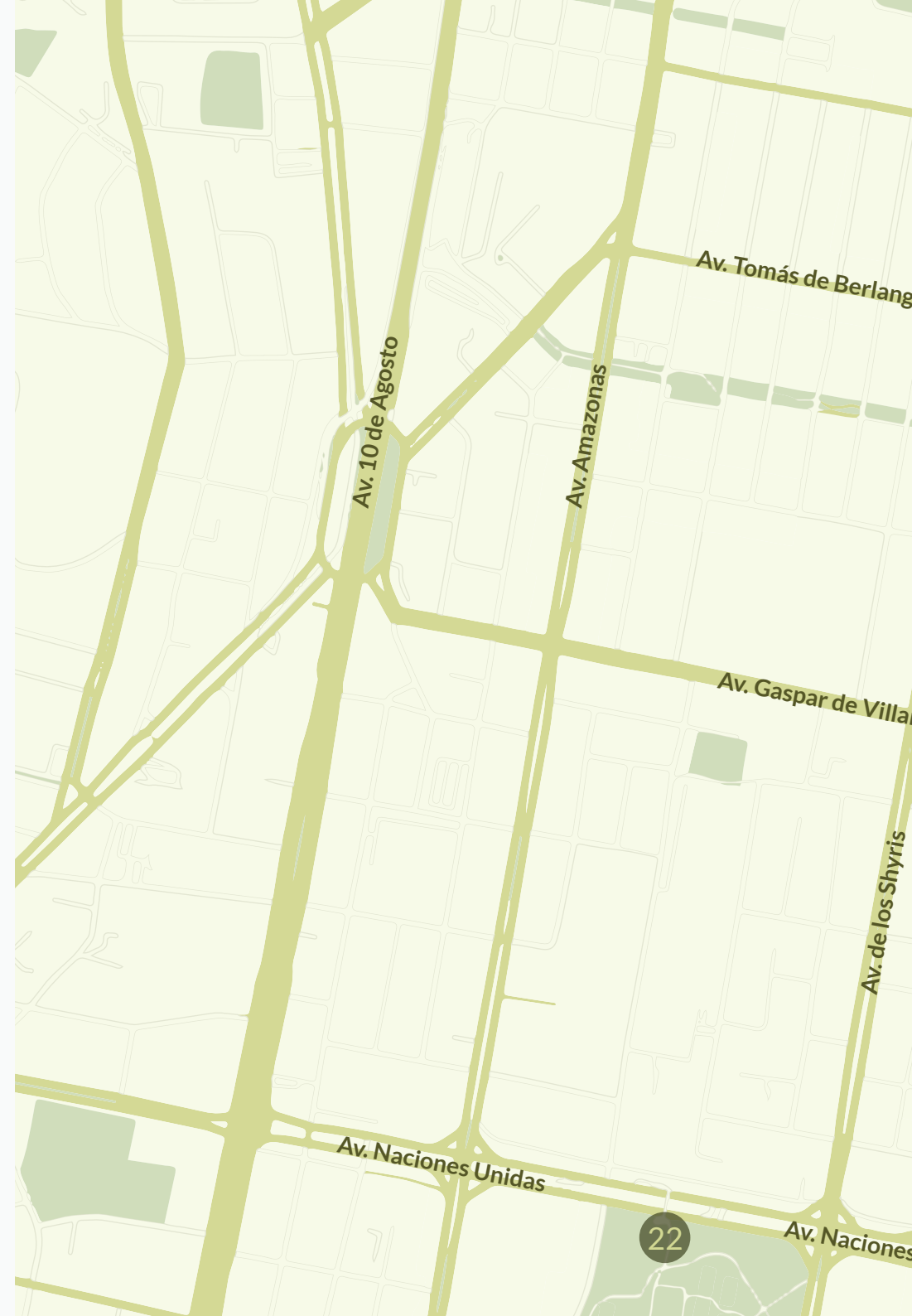


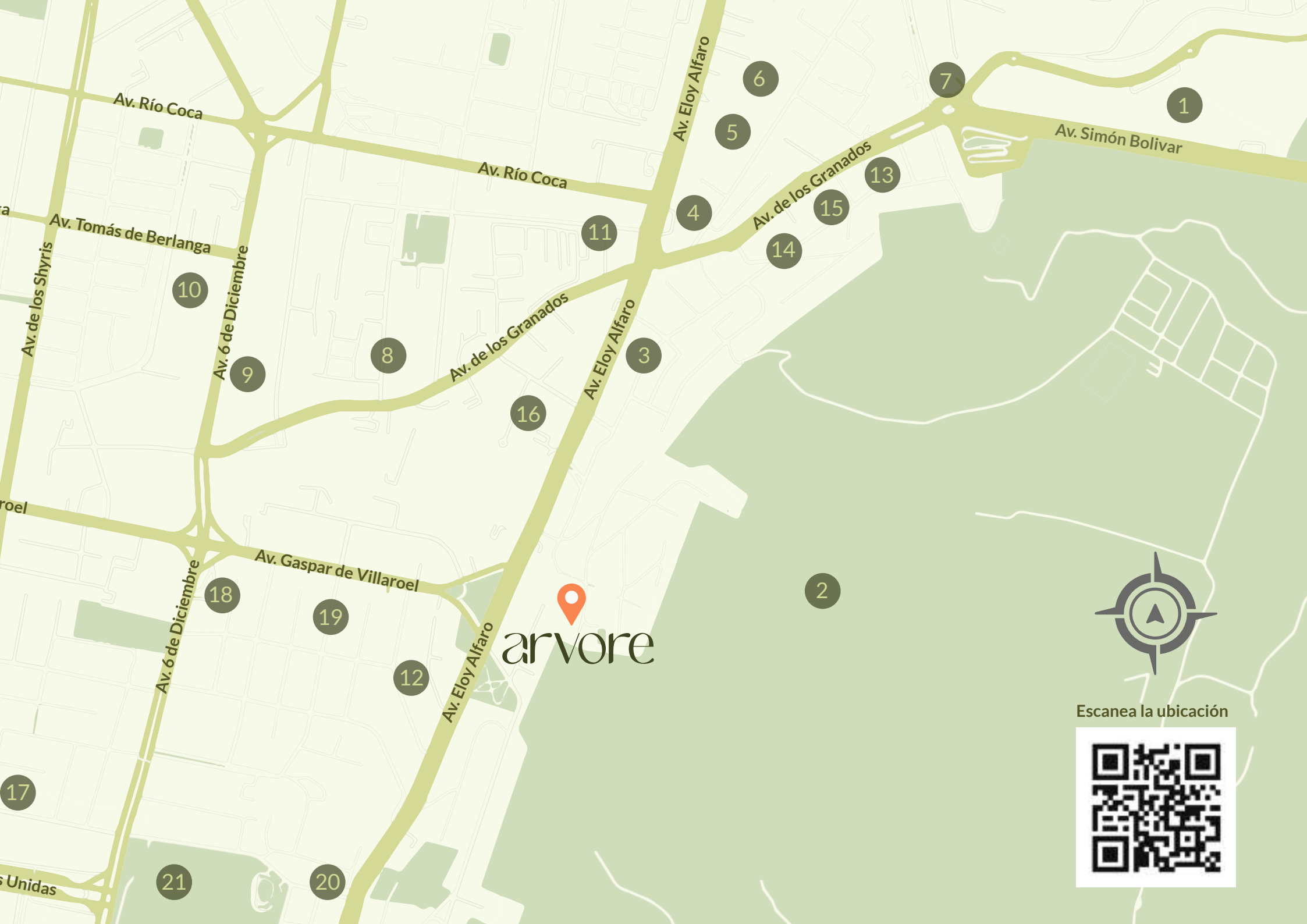
Arvore es un exclusivo edificio de departamentos ubicado dentro de la Urb. Jardines del Batán, una zona consolidada y de alta plusvalía de Quito. Pensada en quienes buscan disfrutar de un lugar seguro, junto a la naturaleza y cerca de la ciudad, con un hermoso paisaje y los beneficios que brinda el parque Metropolitano, pulmón de la ciudad.

Ubicación estratégica

Ubicado en la calle Juan de Illanes, dentro de la urbanización Jardines del Batán, con una espectacular vista a la ciudad y dentro de un entorno consolidado con fácil acceso desde y hacia los Valles y el Centro Norte de la ciudad. A tan solo minutos de restaurantes, hospitales, centros comerciales, supermercados, universidades y diferentes vías de acceso.

- | | |
|-------------------------|-----------------------|
| 1 Ekopark | 12 Restaurantes |
| 2 Parque Metropolitano | 13 Cyrano |
| 3 Gasolineras | 14 Fybeca |
| 4 Banco Pichincha | 15 La Mascota |
| 5 Supermaxi | 16 Gimnasios |
| 6 Juguetón | 17 Quicentro Shopping |
| 7 Redondel del Ciclista | 18 Farmacias |
| 8 UDLA | 19 Peluquerías |
| 9 Granados Plaza | 20 Megamaxi |
| 10 Riocentro | 21 Estadio olímpico |
| 11 Concesionarios | 22 La Carolina |





Escanea la ubicación



DISEÑO Y DEPARTAMENTOS

El proyecto estará compuesto por 1 torre de 54 departamentos. Contará con 6 niveles, de departamentos y 2 ½ subsuelos de estacionamientos.

Arvore cuenta con departamentos de 1, 2 y 3 habitaciones, todos ellos diseñados para aprovechar al máximo los espacios y proporcionar a sus habitantes la mejor experiencia de vida en cuanto a diseño, exclusividad y funcionalidad en el Centro Norte de Quito.







*Imagen referencial

AREAS COMUNALES / AMENIDADES

Pensando en el bienestar y confort de sus residentes, hemos equipado el proyecto Arvore con exclusivas áreas comunales.



Piscina temperada



Rooftop con firepit



Game Room



Área infantil



Gimnasio equipado



Pet space



Gourmet Lounge



Bike parking



Área de BBQ



Jardines



Pista de jogging



Moderno lobby.

GYM

Un espacio extraordinario para ejercitar cuerpo y mente. Hemos desarrollado un gimnasio completamente equipado que hará que el uso de este lugar sea parte de la rutina diaria.







PISCINA

Una atractiva piscina temperada con un sistema de calentamiento eficiente, un espacio de bienestar ambientado para disfrutar de la tranquilidad, exclusividad y privacidad que Arvore ofrece.

GAME ROOM

Una zona de juegos y esparcimiento para jóvenes y adultos para compartir con amigos o familia juegos de mesa y destreza en un ambiente seguro y divertido: mesa de billar, futbolín, mesa de pingpong; además de una sala lounge.





R E S I D E N C E S —————

ROOFTOP CON FIREPIT

Disfruta de cálidos momentos en familia o con amigos con la mejor vista y tranquilidad.





— RESIDENCES

TERRAZA Y BBQ

La terraza panorámica permite disfrutar de diferentes vistas a la ciudad, además de un área de BBQ equipada para todo tipo de reuniones sociales.



PET SPACE

Un espacio íntegramente diseñado como pet friendly que transformará cada actividad en una forma de interacción positiva con todos los vecinos.





— RESIDENCES

ÁREA INFANTIL

Un espacio pensado especialmente para los más pequeños, donde pueden jugar y desarrollar su creatividad en un entorno seguro, divertido y adaptado a sus necesidades.







PISTA DE JOGGING


Con una superficie segura y amplia, podrás correr, caminar o trotar a tu propio ritmo mientras disfrutas de la tranquilidad y paisaje de la ciudad.

GOURMET LOUNGE

Un espacio social clave para recibir visitas, con un diseño funcional y equipamiento moderno, cuenta con todas las comodidades para hacer de cada evento un éxito.






Abstract geometric lines in a light brown color, including a large triangle and a curved line, framing the text.

Descubre un estilo de vida donde el lujo y la innovación se encuentran en cada detalle, creando espacios que elevan tus sentidos y transforman tu bienestar.





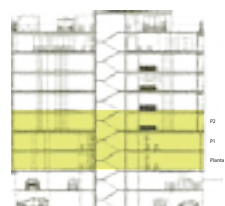
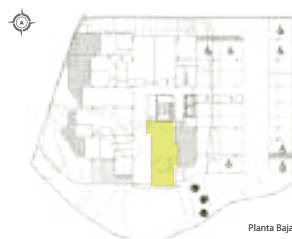


- Certificación 
- Paneles solares.
- Ascensores de alta tecnología.
- Generador eléctrico.
- CCTV.
- Plan de manejo de residuos sólidos.
- Utilización de vidrio transparente incoloro, para garantizar la iluminación suficiente.
- Utilización de plantas nativas.
- Griferías y sanitarios especializados para consumo eficiente de agua.
- Sistema de calentamiento de agua con equipos reversibles (bombas de calor) que no emiten CO₂.
- Edificio equipado con sensores de movimiento e iluminación LED en estacionamientos y áreas comunales que reducen el consumo energético.
- Sistema automatizado de presurización y ventilación mecánica.










Departamento **Tipo A**



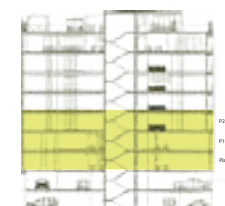
PB
Área total: 68.73 m²

P1 - P2
Área total: 68.67 m²

DEPARTAMENTO
01 - 10 - 20

-  1 habitación
-  1 walk-in closet - 1 baño
-  Área social
-  Cocina
-  Área de lavado

Departamento **Tipo B**



PB
Área total: 91.62 m²

P1 - P2
Área total: 91.58 m²

DEPARTAMENTO
02 - 11 - 21

-  2 habitaciones
-  2 ½ baños
-  Área social
-  Cocina
-  Área de lavado

Departamento **Tipo C**



Área total:
91.62 m²
DEPARTAMENTO
03

- 2 habitaciones
- 2 baños
- Área social
- Cocina
- Área de lavado

Departamento **Tipo D**



Área total:
124.28 m²
DEPARTAMENTO
04

- Habitación máster con walking clóset
- Habitación individual
- 2 baños
- Área social
- Cocina
- Área de lavado

Departamento **Tipo E**



Departamento **Tipo F**



Área total:
110.19 m²
DEPARTAMENTO
05

-  2 habitaciones
-  2 baños
-  Área social
-  Cocina
-  Área de lavado

Área total:
68.90 m²
DEPARTAMENTO
06

-  1 habitación
-  1 baño
-  Área social
-  Cocina
-  Área de lavado

Departamento **Tipo G**



Área total:
91.70 m²

**DEPARTAMENTO
12-22**

-  2 habitaciones
-  2 baños
-  Área social
-  Cocina
-  Área de lavado

Departamento **Tipo H**



Área total:
98.22 m²

**DEPARTAMENTO
13-23**

-  2 habitaciones
-  2 baños
-  Área social
-  Cocina
-  Área de lavado

Departamento **Tipo I**



Departamento **Tipo J**



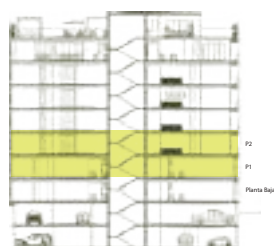
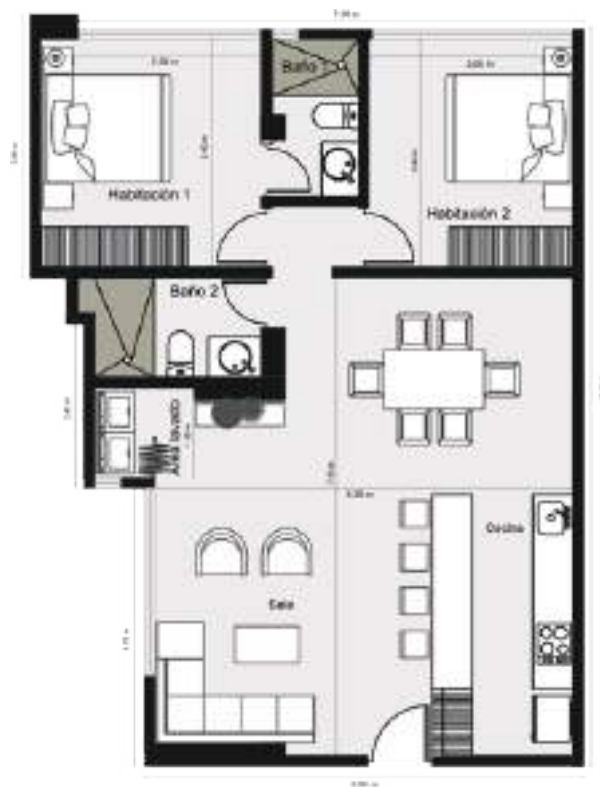
Área total:
94.67 m²
DEPARTAMENTO
14 - 24

-  2 habitaciones
-  2 baños
-  Área social
-  Cocina
-  Área de lavado

Área total:
74.59 m²
DEPARTAMENTO
15 - 25


-  1 habitación
-  1 1/2 baño
-  Área social
-  Cocina
-  Área de lavado


Departamento **Tipo K**



Área total:
80.52 m²


DEPARTAMENTO
16 - 26

 2 habitaciones

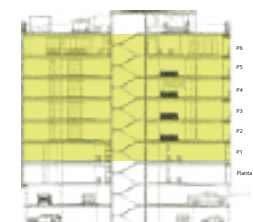
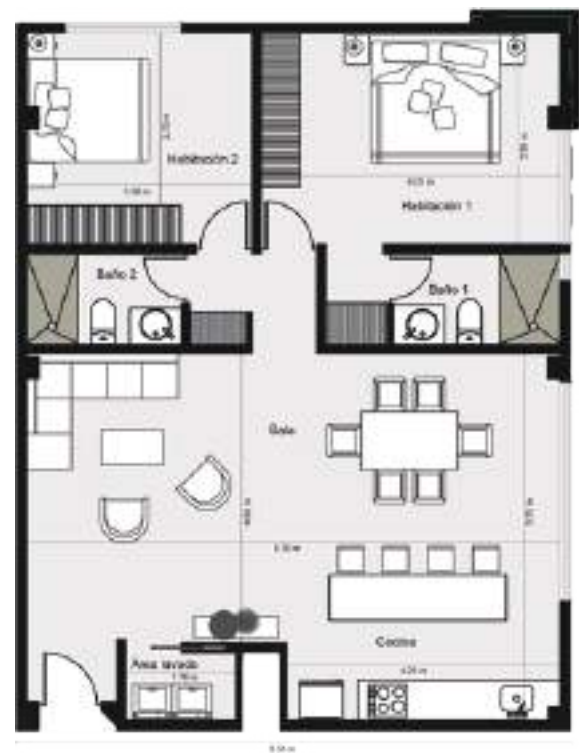
 2 baños

 Área social

 Cocina


 Área de lavado

Departamento **Tipo L**



Área total:
93.51 m²

DEPARTAMENTO
17 - 27 - 35 - 45 - 55 - 61

 2 habitaciones

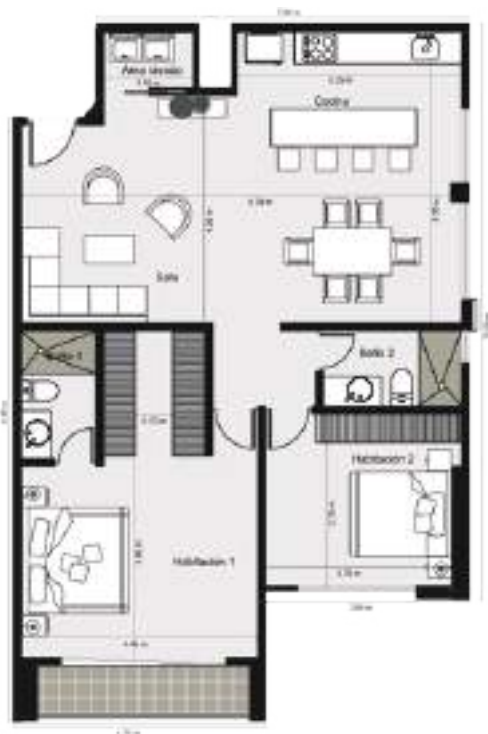
 2 baños

 Área social

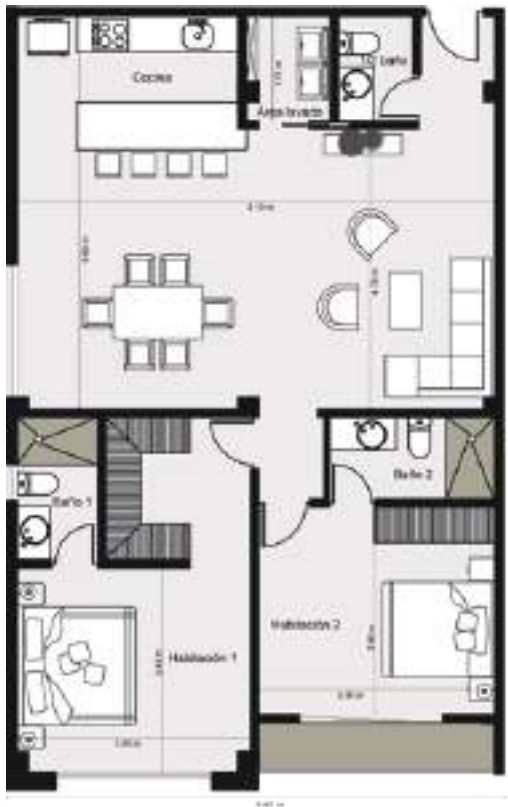
 Cocina

 Área de lavado

Departamento **Tipo M**



Departamento **Tipo N**



Área total:
99.85 m²
DEPARTAMENTO
18 - 28 - 36 - 46 - 56 - 62

-  2 habitaciones
-  2 baños
-  Área social
-  Cocina
-  Área de lavado

Área total:
106.31 m²
DEPARTAMENTO
19 - 29 - 37 - 47 - 57 - 63

-  2 habitaciones
-  2 ½ baños
-  Área social
-  Cocina
-  Área de lavado

Departamento **Tipo O**



Área total:
117.30 m²

DEPARTAMENTO
30 - 40 - 50

- 3 habitaciones
- 2 ½ baños
- Área social
- Cocina
- Área de lavado

Departamento **Tipo P**



Área total:
138.85 m²

DEPARTAMENTO
31 - 41 - 51

- 3 habitaciones
- 2 ½ baños
- Área social
- Cocina
- Área de lavado

Departamento Tipo Q



Área total:
130.97 m²

DEPARTAMENTO

32 - 42 - 52



3 habitaciones



2 ½ baños



Área social



Cocina



Área de lavado

Departamento Tipo R



Área total:
111.65 m²

DEPARTAMENTO

33 - 43 - 53



2 habitaciones



2 baños



Área social



Cocina



Área de lavado

Departamento **Tipo S**



Área total:
105.48 m²
DEPARTAMENTO
34 - 44 - 54 - 61

-  2 habitaciones
-  2 baños
-  Área social
-  Cocina
-  Área de lavado



Construecuador, líderes en proyectos inmobiliarios. Con más de 25 años de experiencia, la empresa ha evolucionado para convertirse en un referente de calidad, integridad y visión.

Ofreciendo una gama completa de servicios integrales, desde proyectos inmobiliarios excepcionales hasta el mantenimiento de infraestructuras.

Más información sobre los proyectos disponibles, visita la página:

